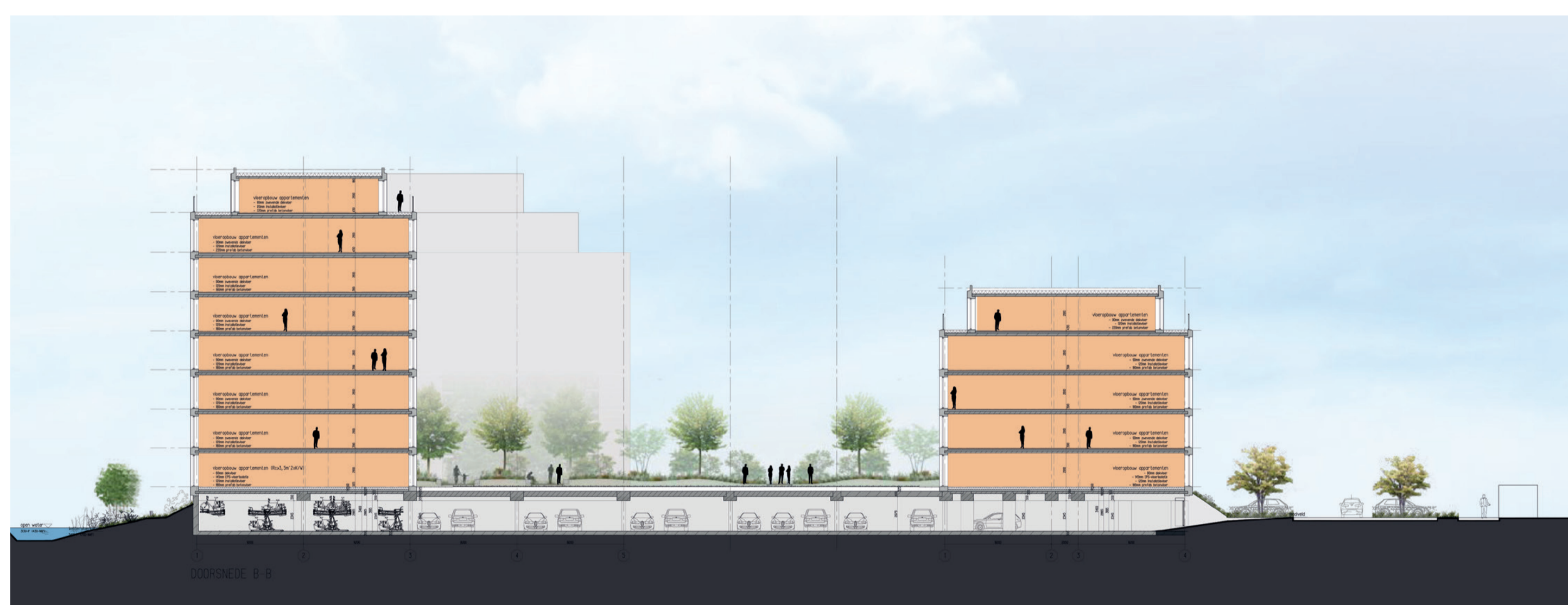
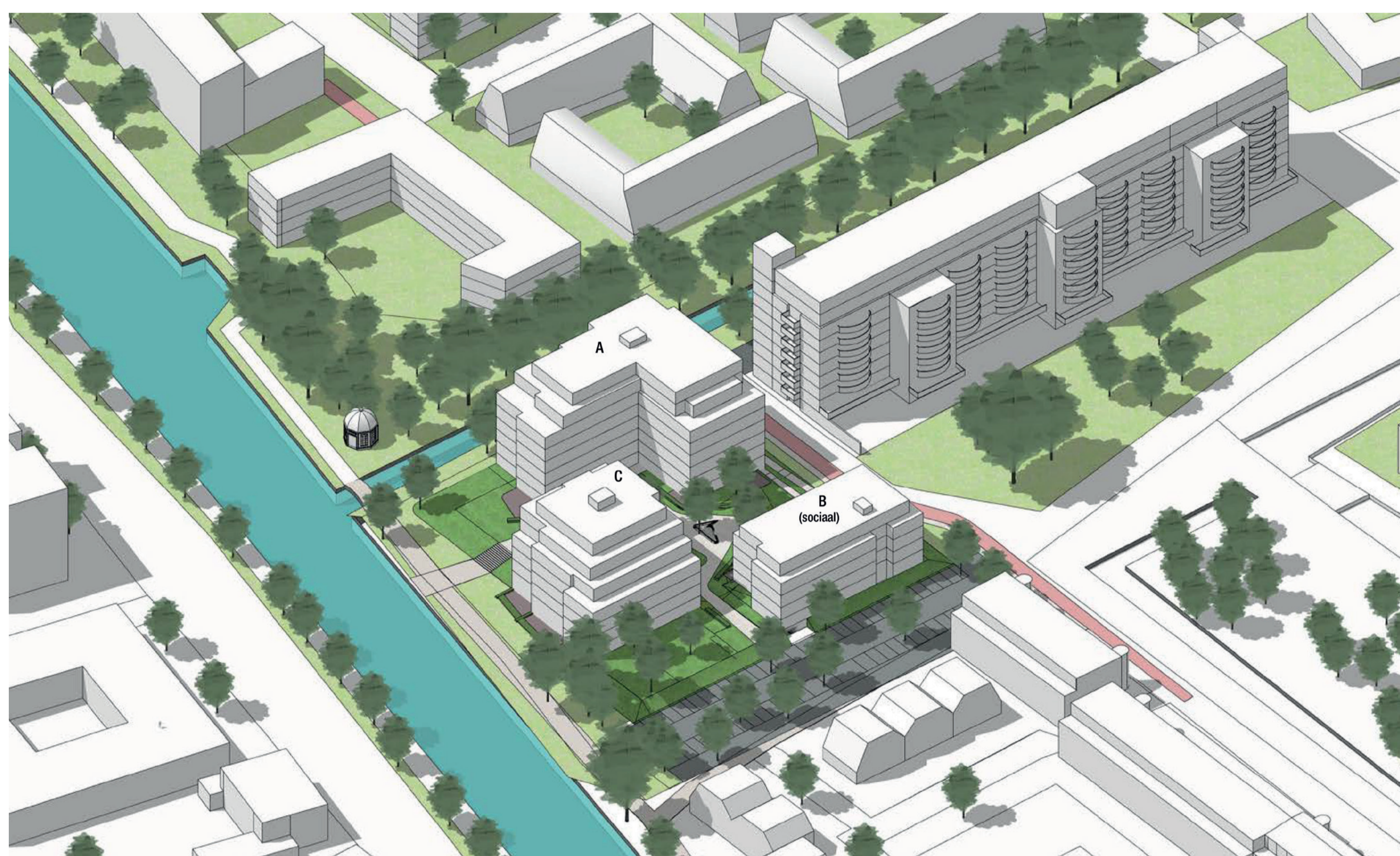


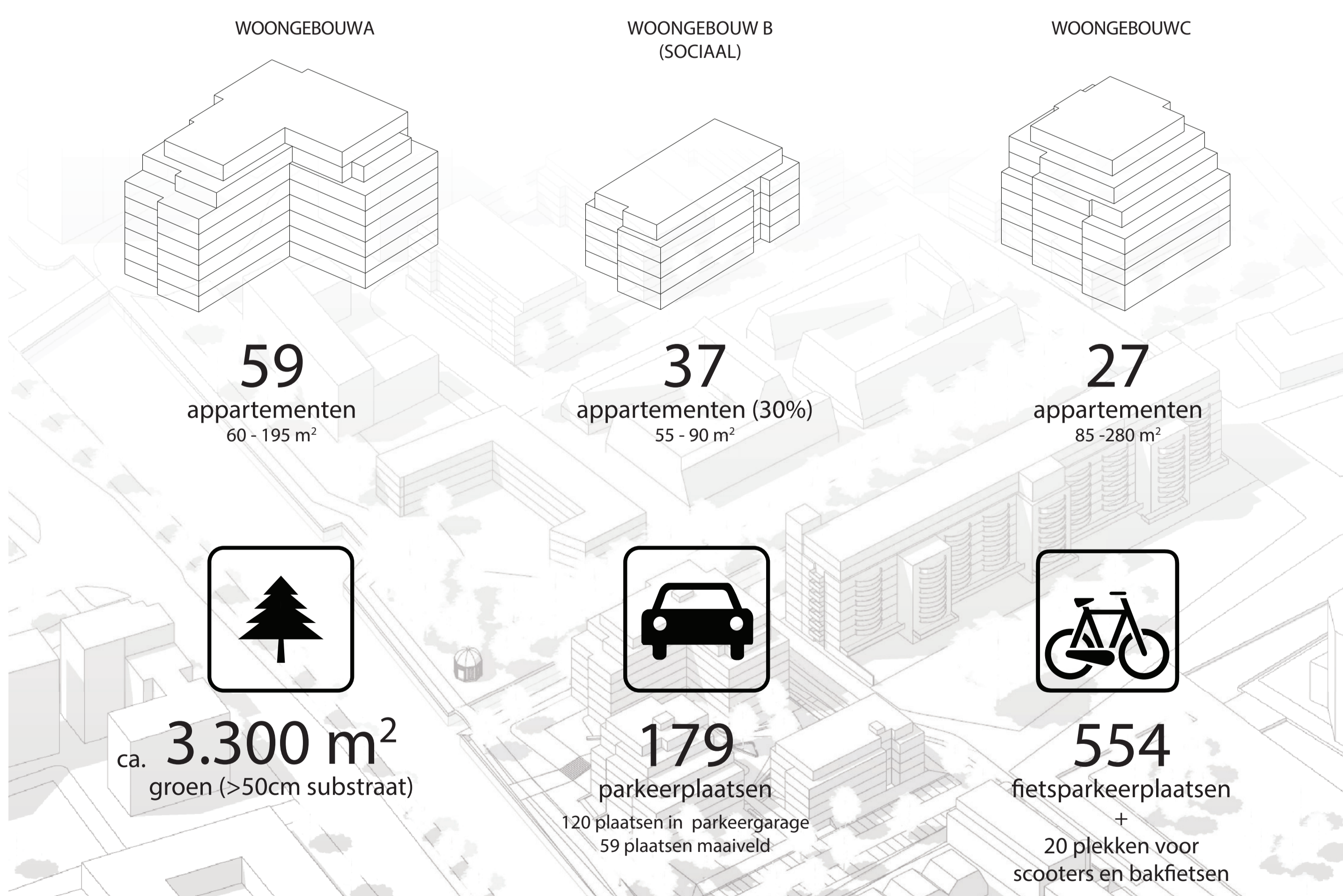
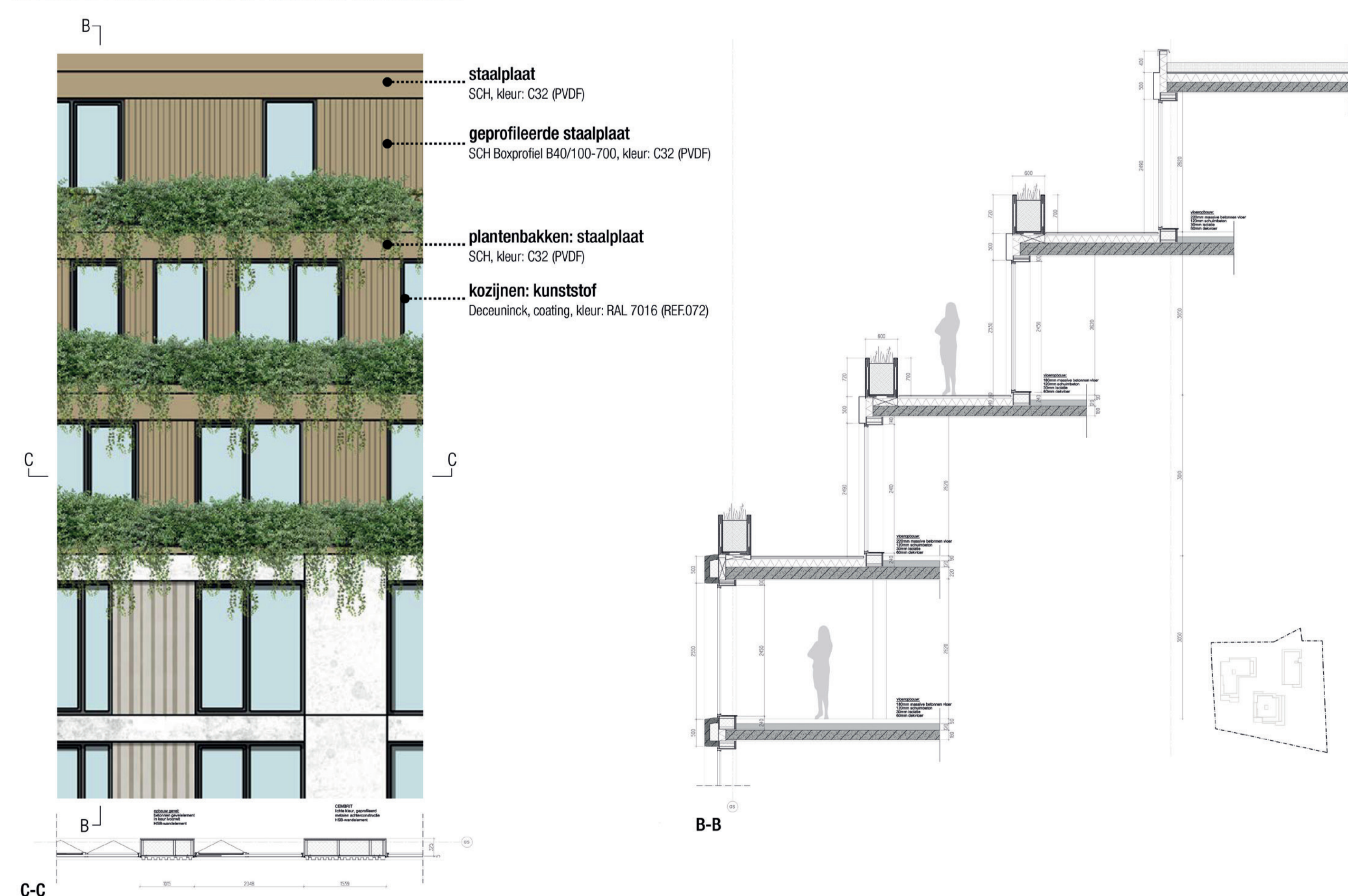
Triadome

LEIDSCHENDAM VOORBURG

ARCHITECTUUR



KLEUREN EN MATERIALEN | FRAGMENT SETBACKLAGEN



PLANNING

HEDEN T/M
1STE KWARTAAL 2023

1STE KWARTAAL 2023

2023 - 2024

PROCEDURE
BESTEMMINGSPLAN
EN VERGUNNING

START SLOOP
KANTOORPAND

BOUW
APPARTEMENTEN

TER INZAGE & INDIENEN ZIENSWIJZEN

Het plan ligt ter inzage vanaf donderdag 6 oktober t/m
woensdag 16 november 2022.

De stukken zijn in te zien via: overheid.nl/berichten-over-uw-buurt
en op ruimtelijkeplannen.nl

U kunt t/m woensdag 16 november een zienswijze indienen.

Triadome

LEIDSCHEMAM VOORBURG

ARCHITECTUUR

KLEUREN & MATERIALEN

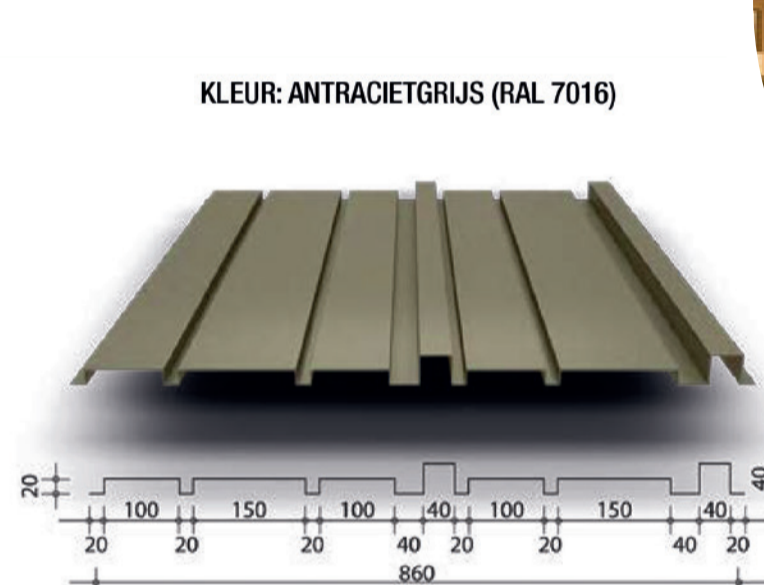
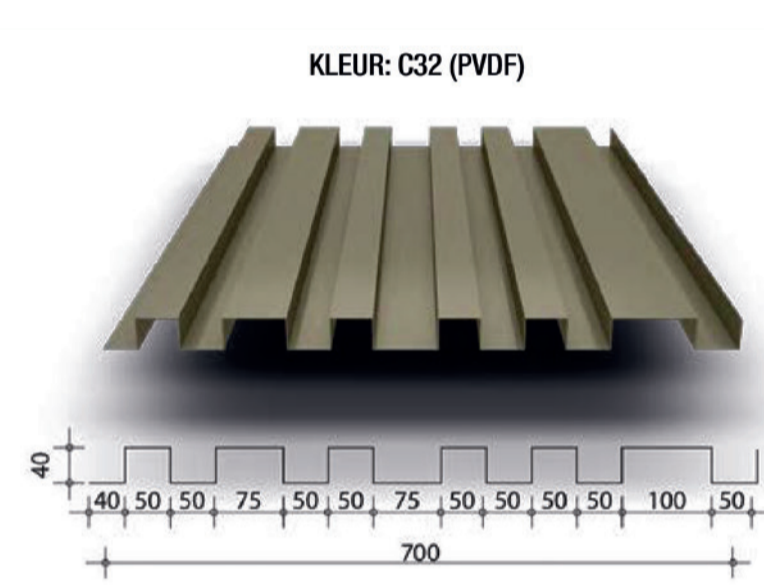
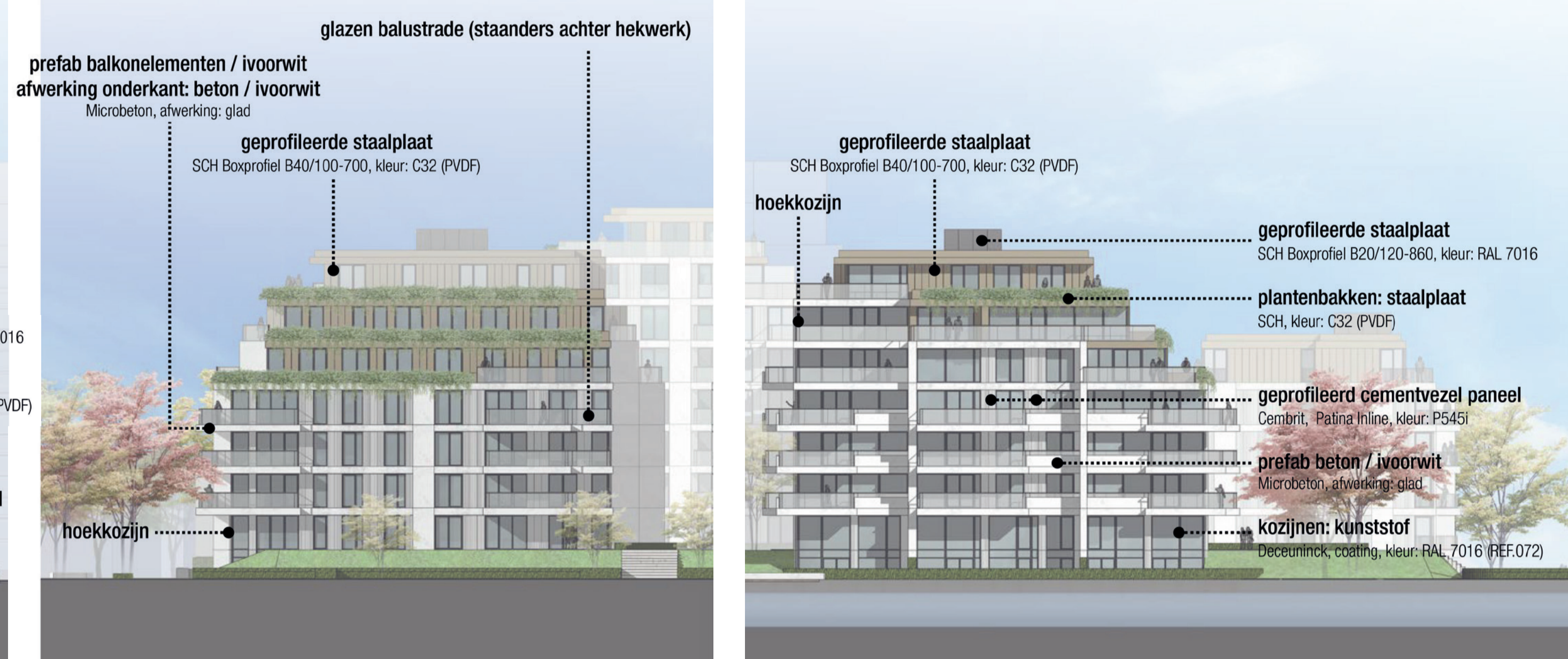
GEBOUW A



GEBOUW B



GEBOUW C



Eigenschappen

Combrit Patina Inline

- Lengte: 2500/3050 mm
- Breedte: 1250 mm
- Dikte: 8/9,5 mm
- Diepte graaf: 1,5 mm
- Gewicht, incl. 10% vocht: 14,1 kg/m²
- Oppervlakte: Gefreesde lijn

Kleuren

Combrit Patina Inline

P-001 P-050 P-072 P-045 P-022

14,12 9,5 15,24 9,5 15,24 9,5 15,24 9,5 15,24 9,5

Alfmetingen (normaal)	Dikte mm	Breedte mm	Lengte mm
Standard afwerking	8/9,5	1250	2500/3050

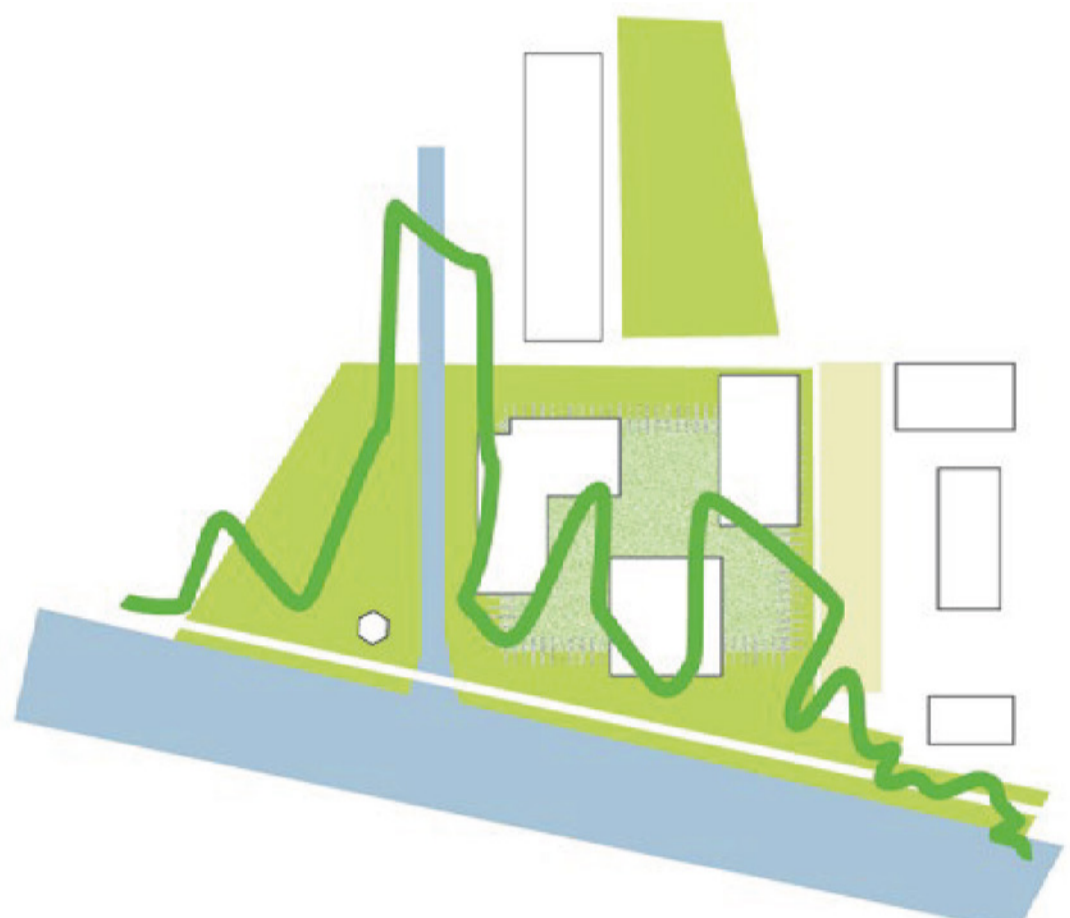
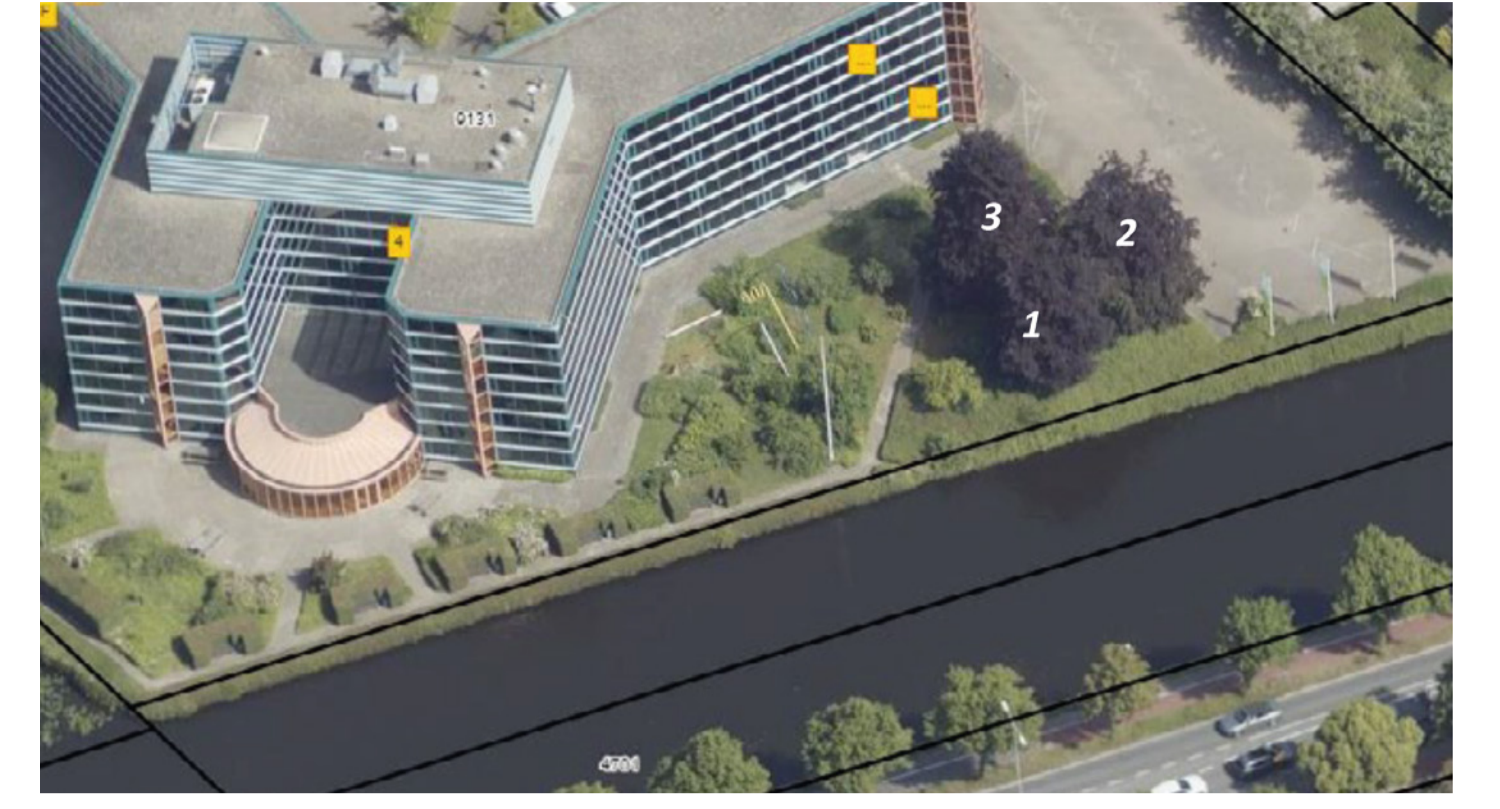
Dimensions Standard



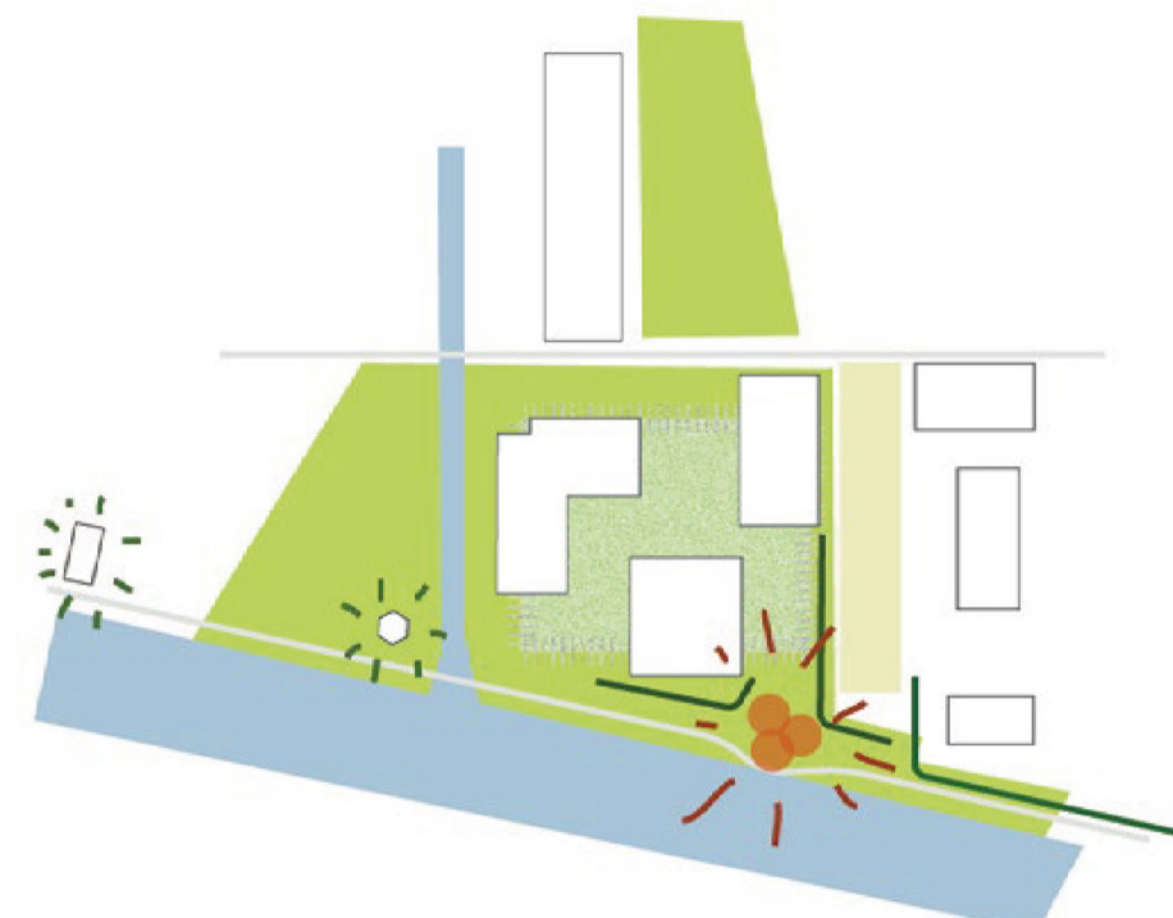
Triadome

LEIDSCHEMENDAM VOORBURG

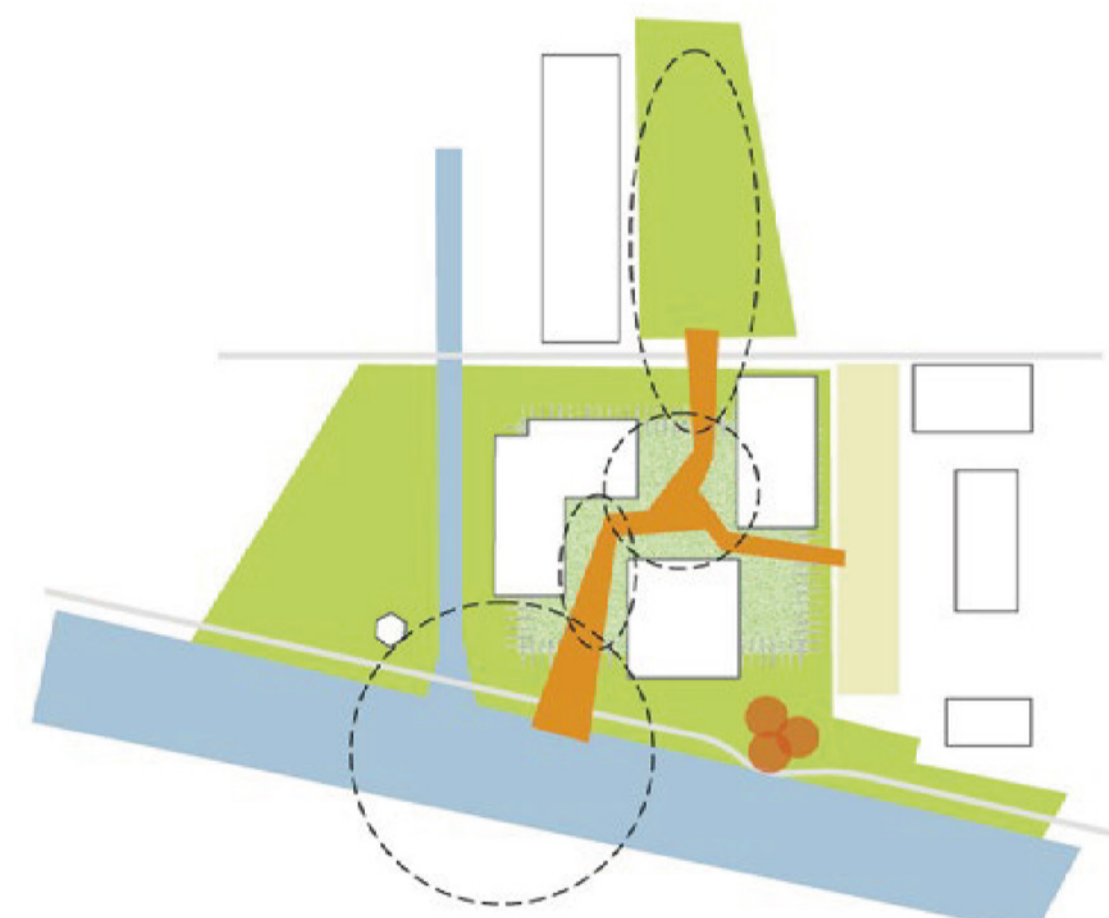
LANDSCHAP



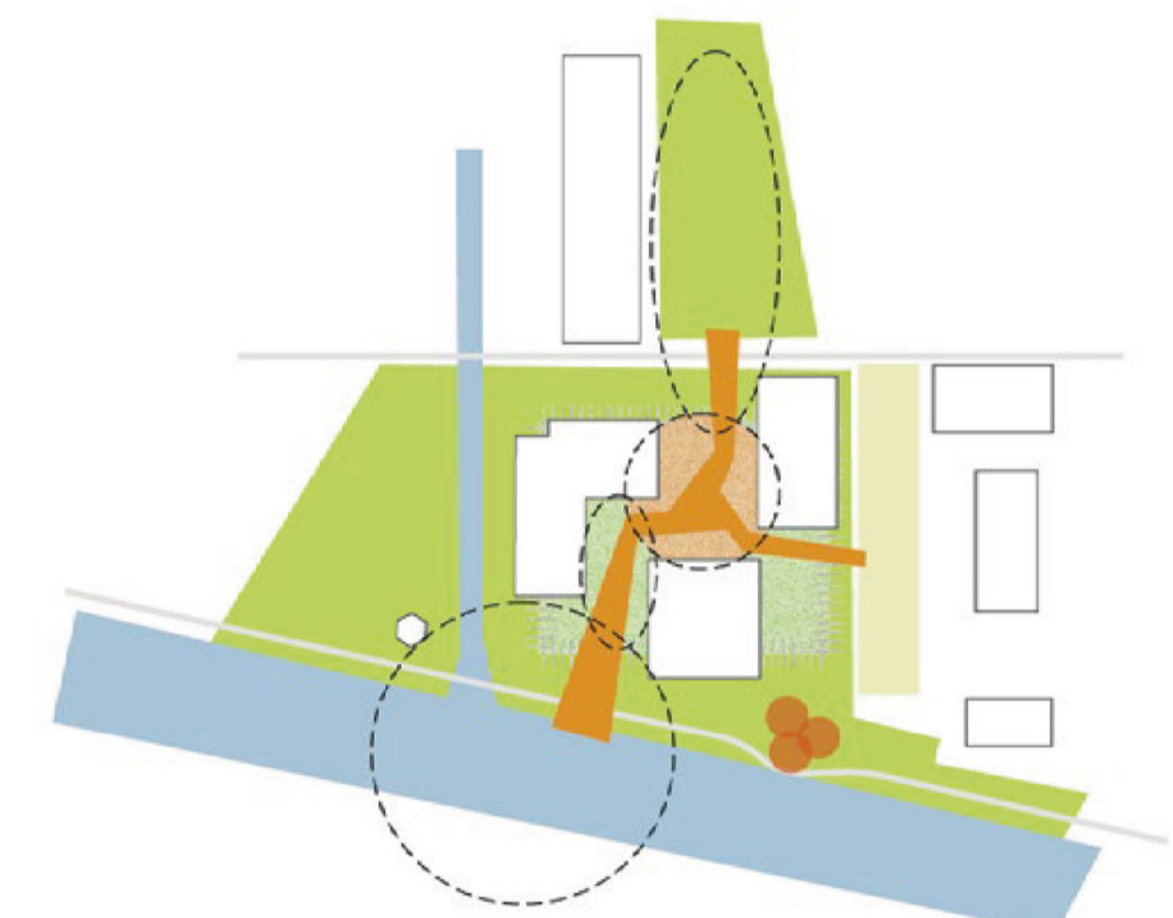
Het parkachtige, natuurlijke beeld en de landschappelijke schaal en maat van de Vlietzone loopt via flauwe taluds en een groen daklandschap diep het complex in. Het beplantingsconcept voor het totale gebied wordt maximaal doorgezet.



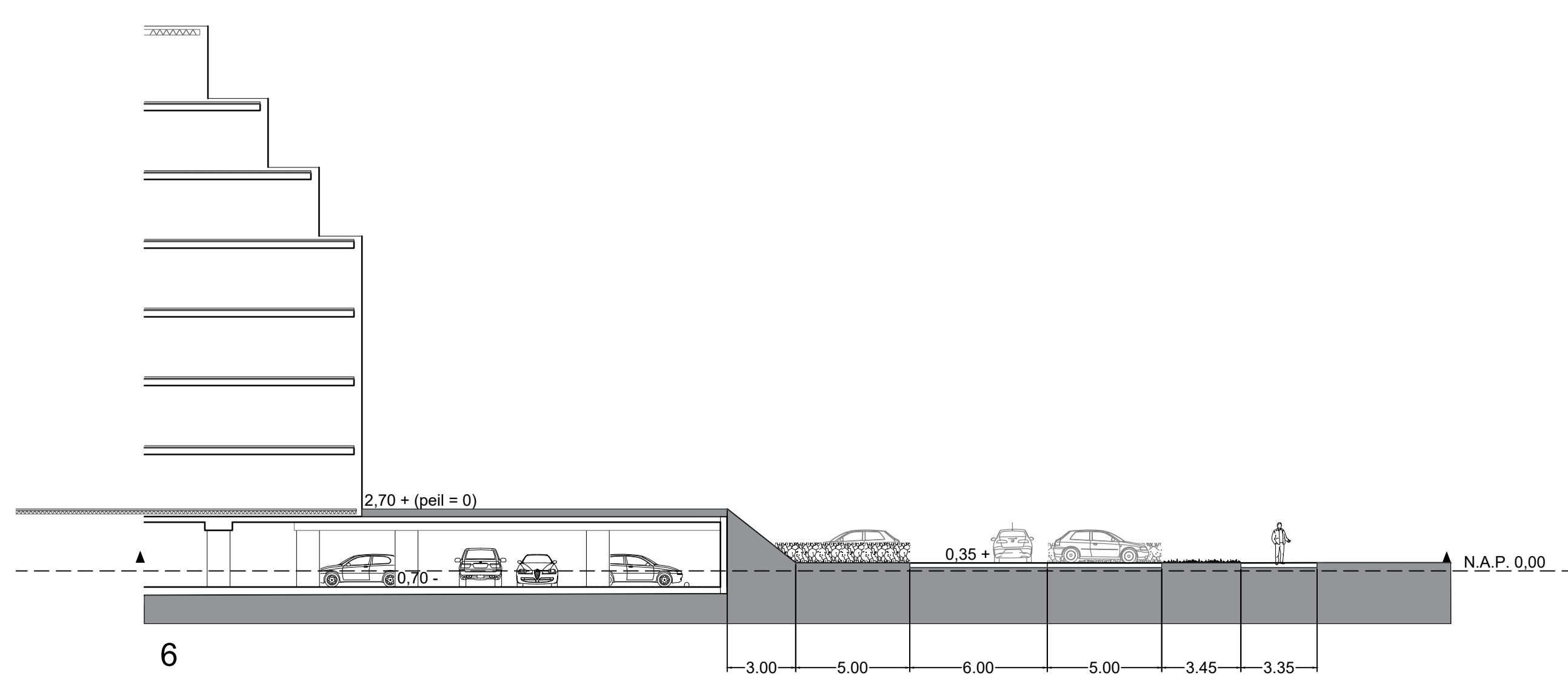
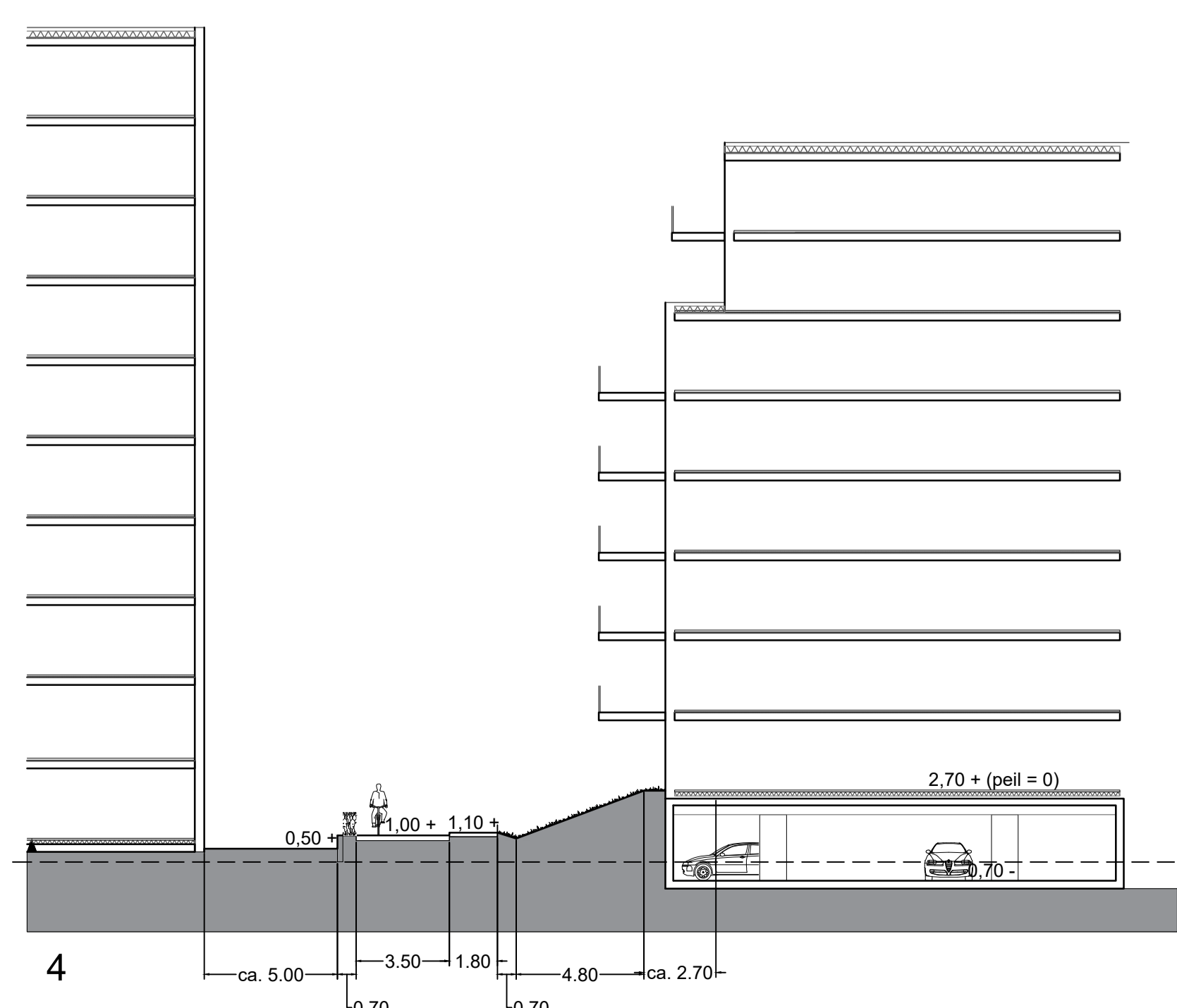
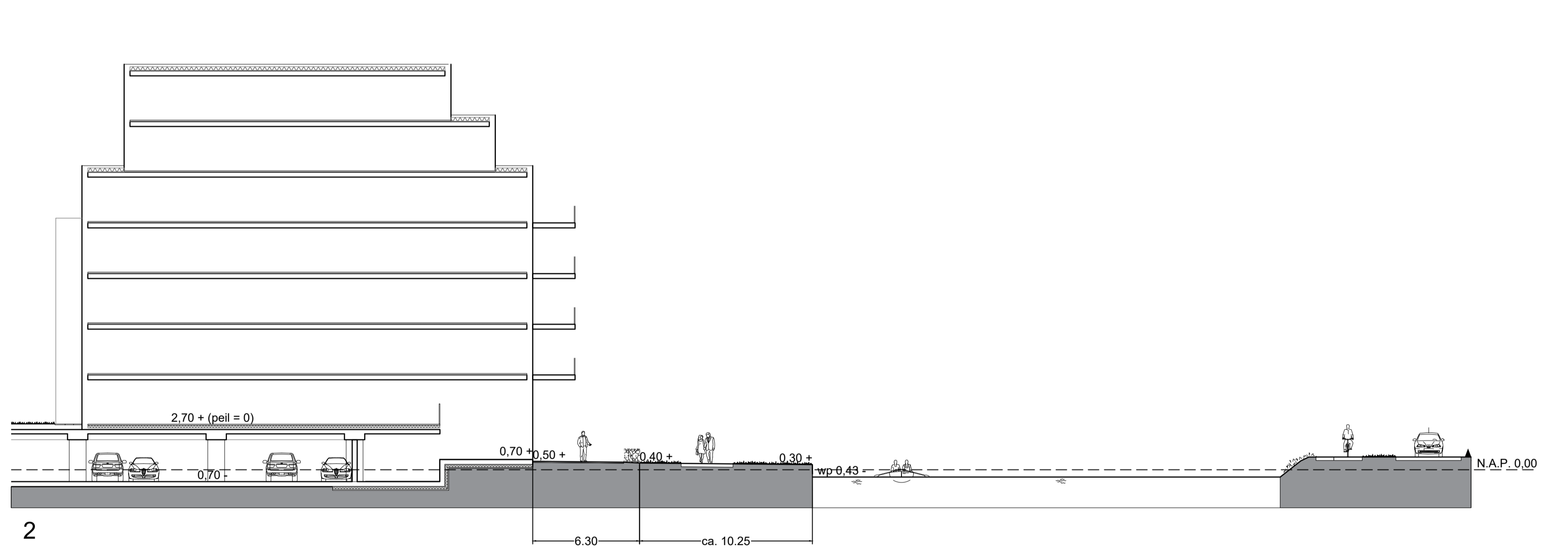
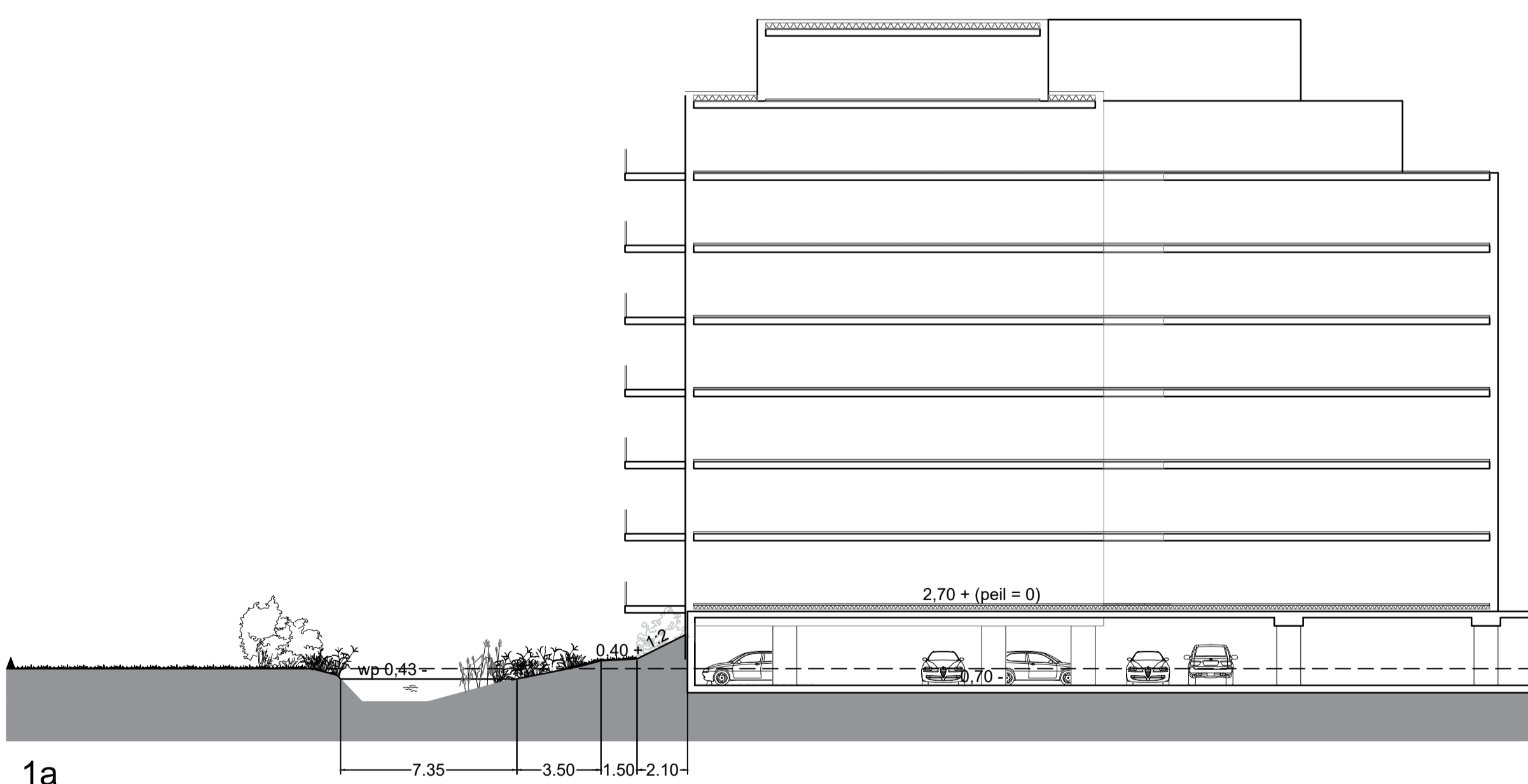
De groep rode beuken wordt onderdeel van een reeks accenten langs de vliet en zorgt voor de ruimtelijke verknoping van het complex en de Vliet aan de oostpunt.



Een informele semi-openbare route legt een visuele verbinding tussen de omgeving en het daklandschap en biedt een royaal vizier op de Vlietzone.



Een accent in intensiteit, kleur en detail van het beplantingsbeeld in het hart van het complex versterkt de eigen identiteit en creëert een plek.



Triadome

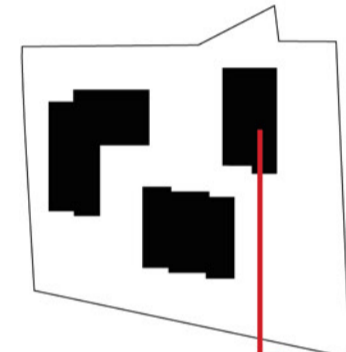
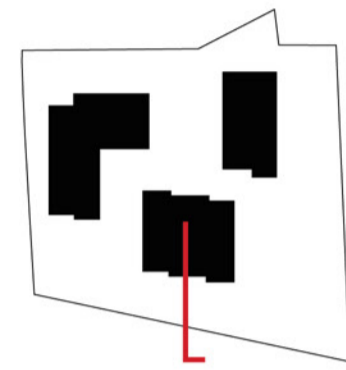
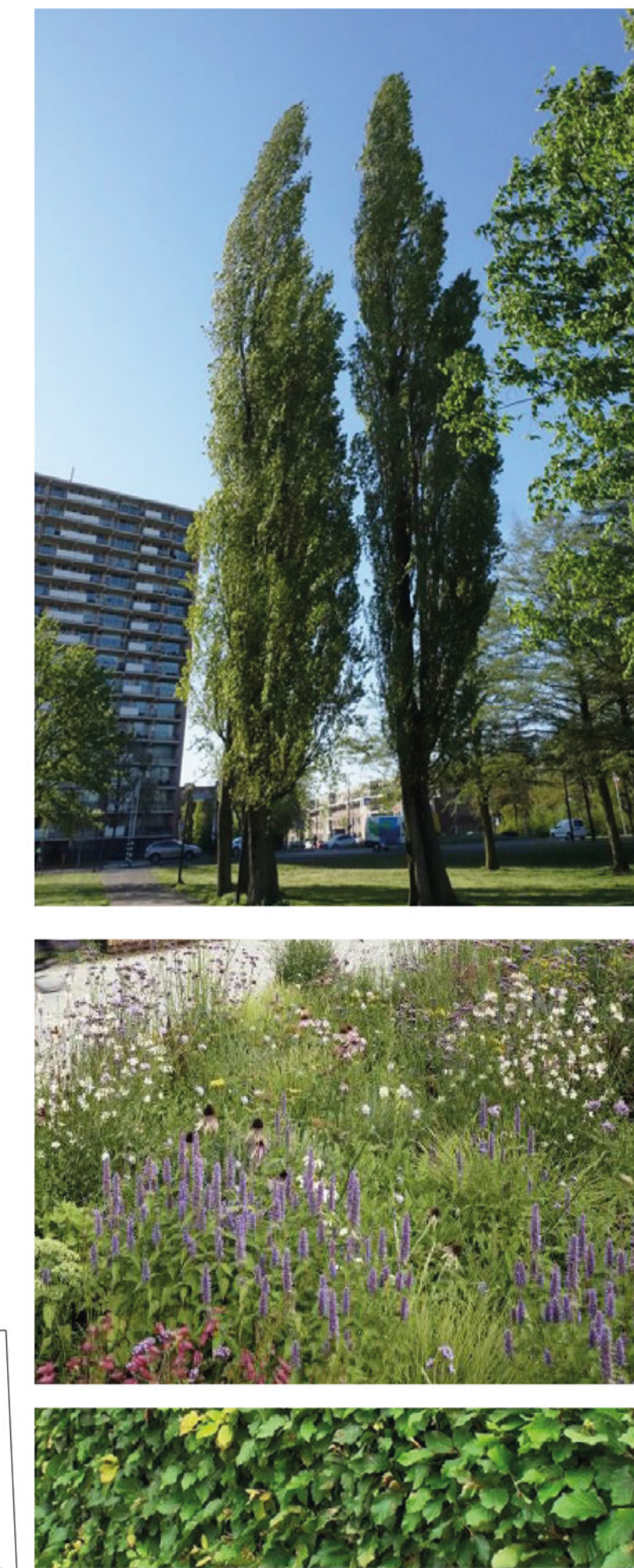
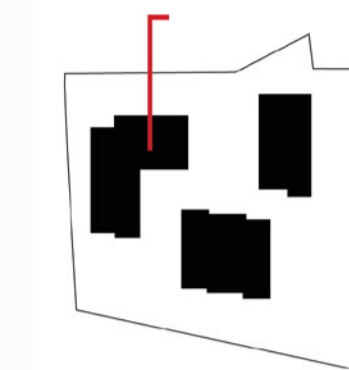
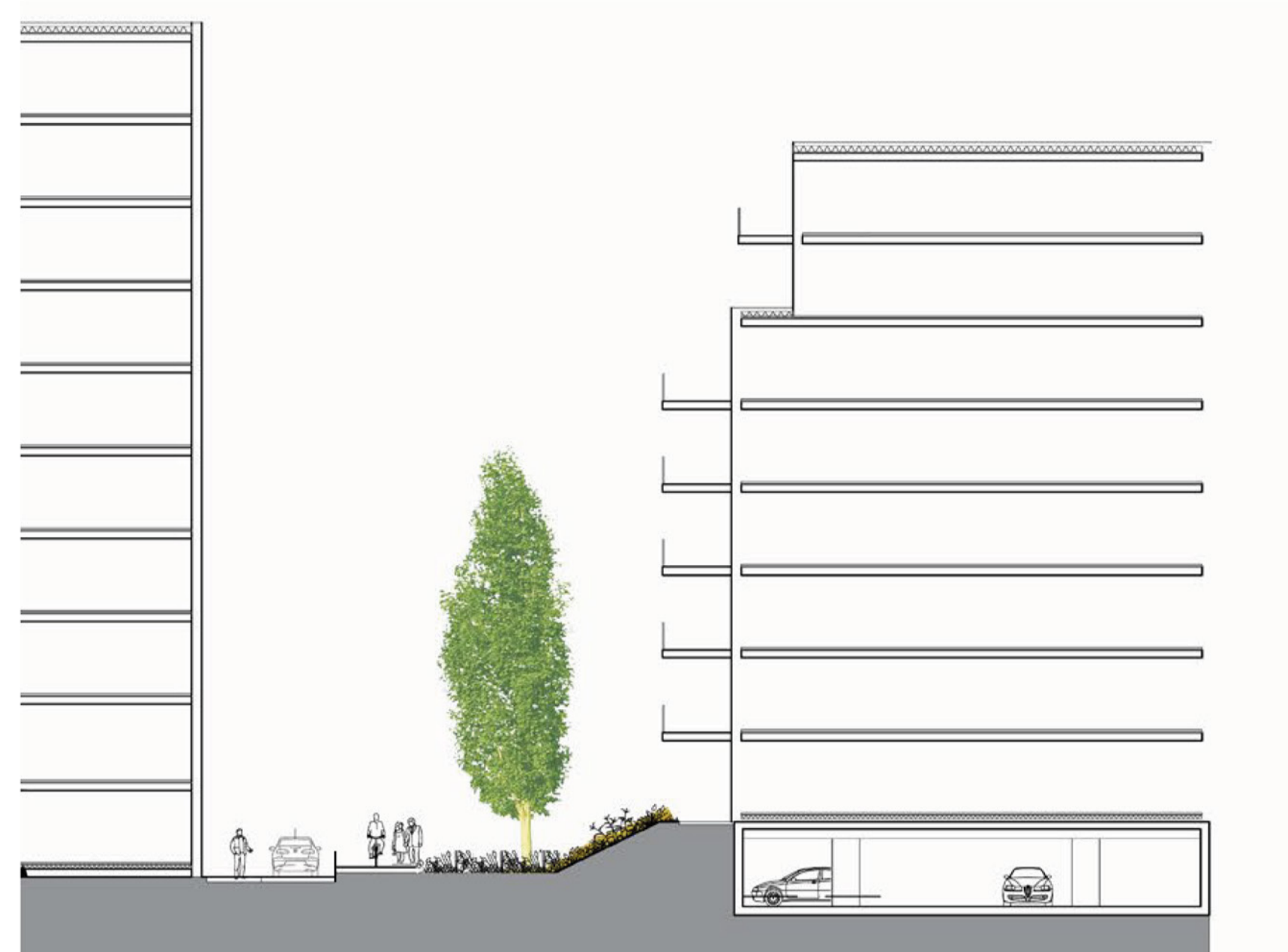
LEIDSCHENDAM VOORBURG

LANDSCHAP

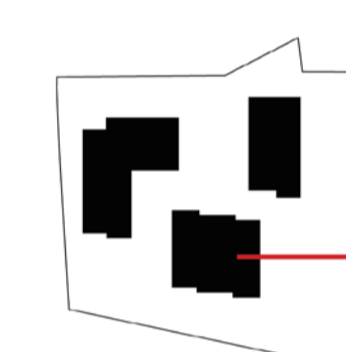
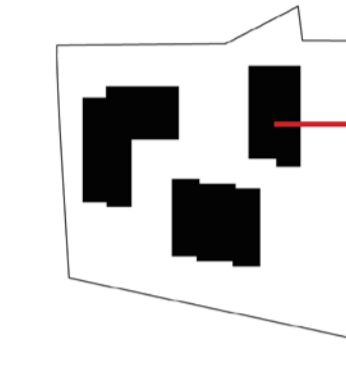
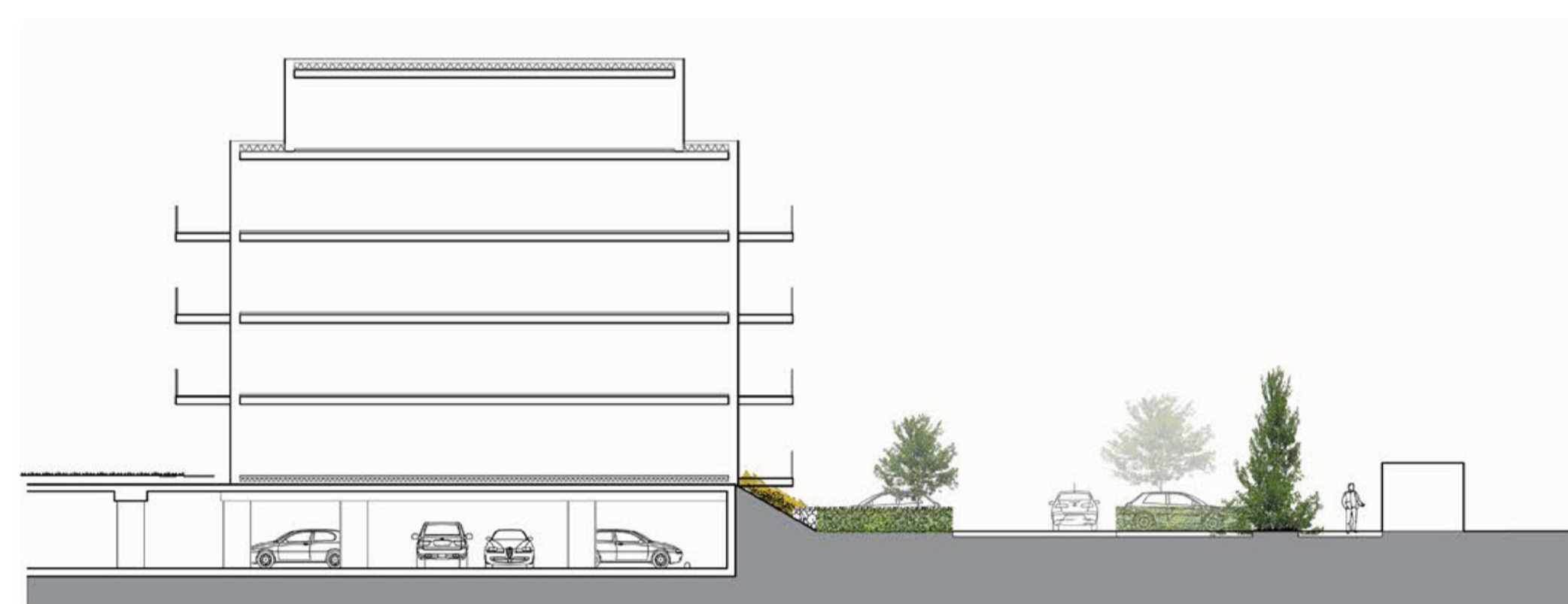
KLEUREN & MATERIALEN

OVERGANG ARCADEFLAT

- Haag als verzachting van stenige plint garage Arcade flat en begeleiding fietsroute
- Trottoir aan de zijde van Triadome: langs het groen wandelen
- Verticale populieren als groen accent in verhouding tot gebouwen en maat ruimte
- Opgang naar dek Triadome complex: nog in bewerking bij DS.

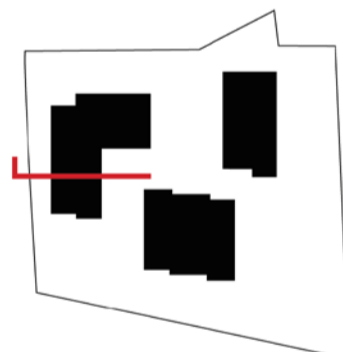
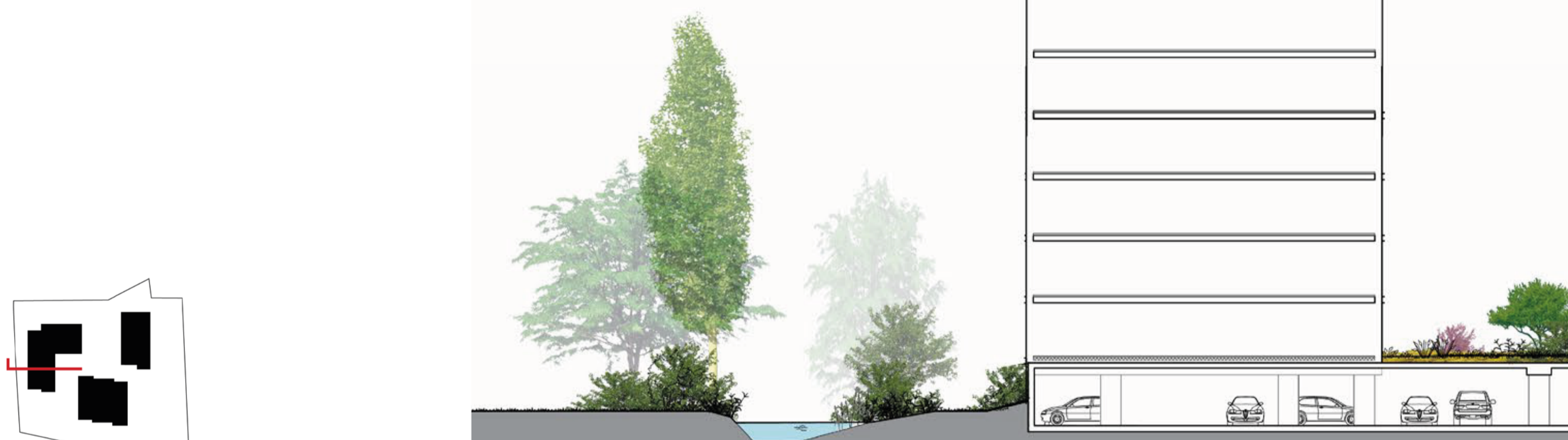
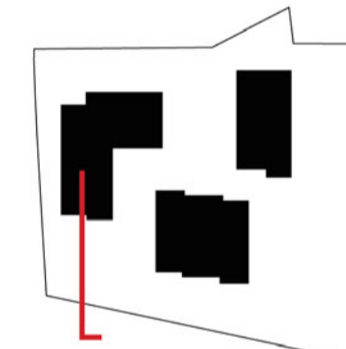
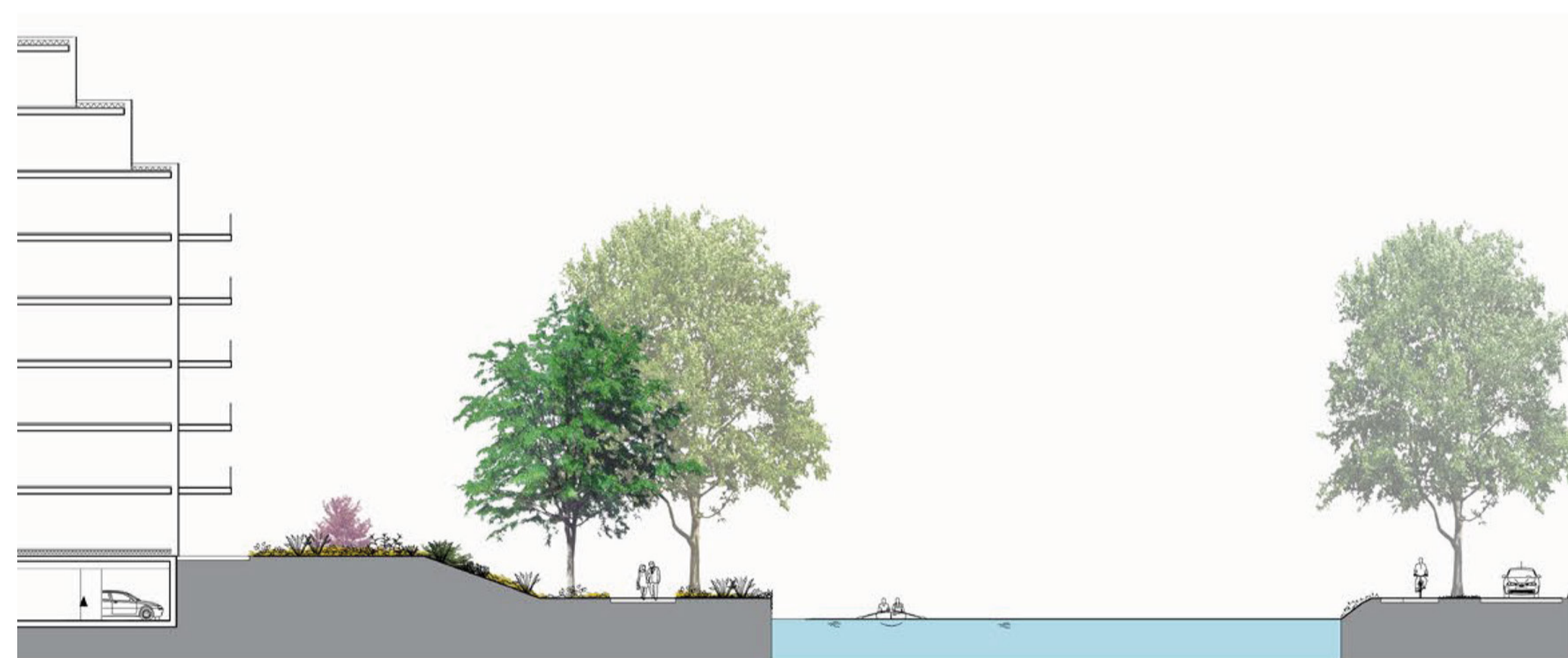


GROEN PARKEERTERRAIN BOVENOP LEIDINGENZONE



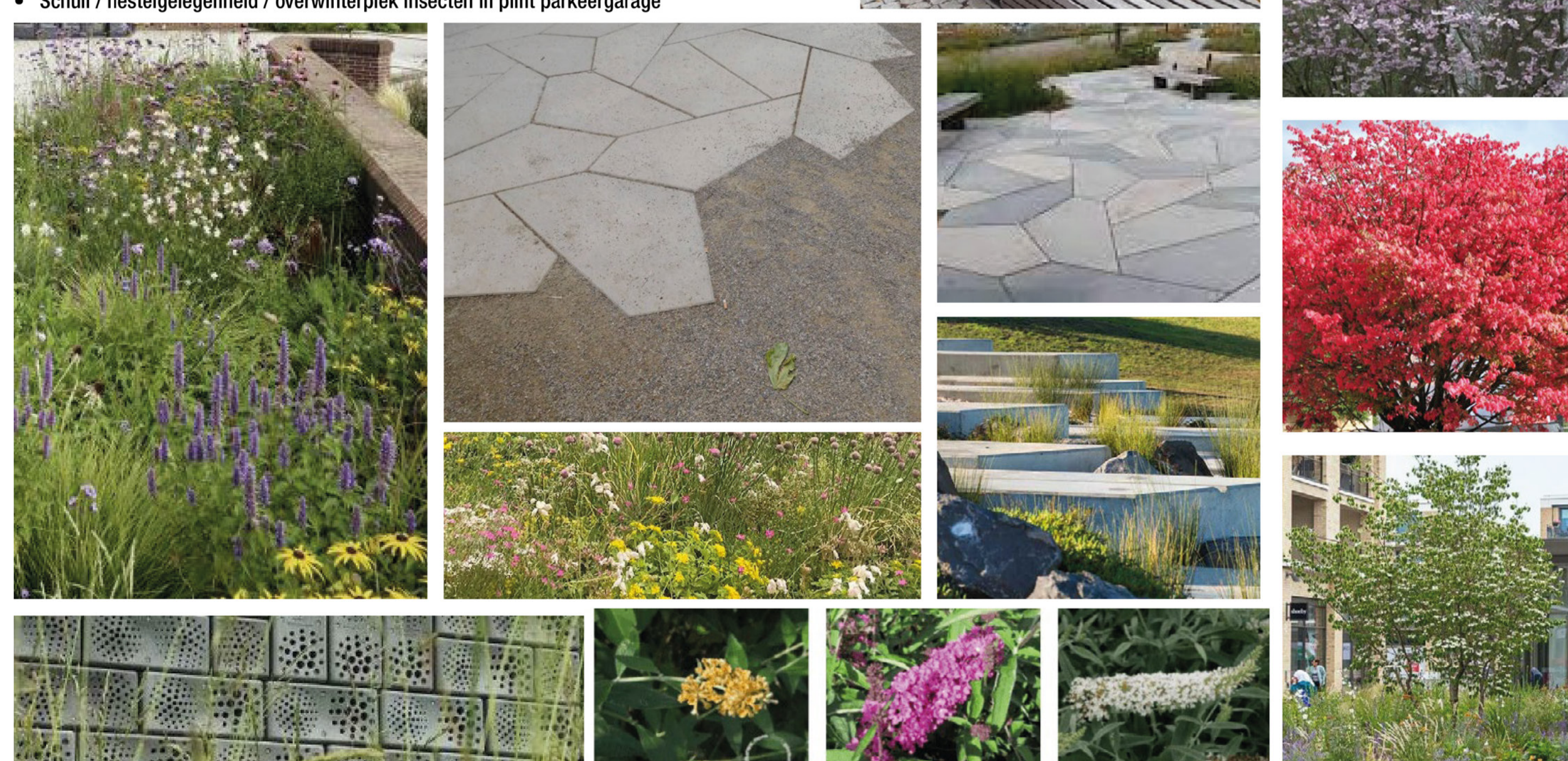
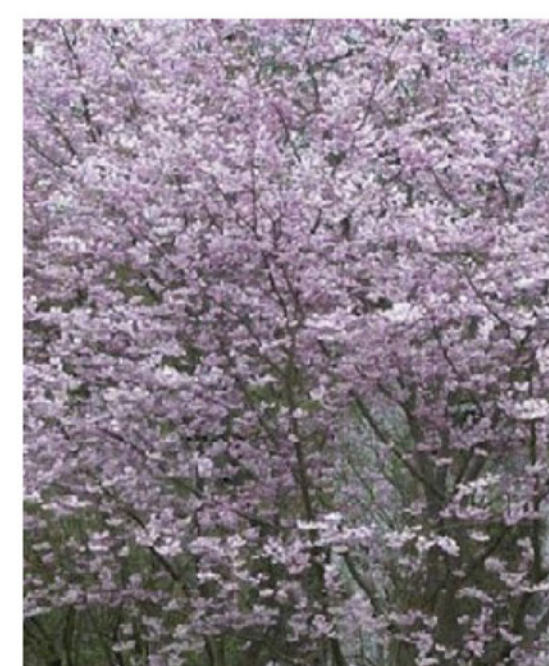
OVERGANG NAAR GROEN-BLAUWE CORRIDOR

- Beschutte biotoop / migratoroute (plant en dier) vanuit Vliet diep het stedelijk gebied in
- Inheems beplantingsbeeld



DAKTUIN TRIADOME-COMPLEX

- Onderdeel van het beplantingsbeeld op gebiedsniveau: 'geen eiland'
- Maximaliseren biodiversiteit door botanische gelaagdheid
- Intensivering van het beeld in de kern rond de centrale verblijfsplek
- Verharding en belijning sluit aan bij landschappelijk beeld.
- Schuil / nestelgelegenheid / overwinterplek insecten in plint parkeergarage



GROEN PARKEERTERRAIN BOVENOP LEIDINGENZONE

- Parkeren maximaal in garage
- Dunea leidingen zijn sterk beperkend voor mogelijkheden voor opgaand groen
- Parkeren op en tussen groen: beukenhagen rondom, aangevuld met krent en hazelaar als meerstammige boom (toegestane soorten uit Dunea lijst)
- Doorzicht vanuit Dokter v/d Stamstraat open houden richting Vliet
- Groen en beplantingsbeeld Vlietzone doorzetten op hellingen: maximale continuïteit rondom

