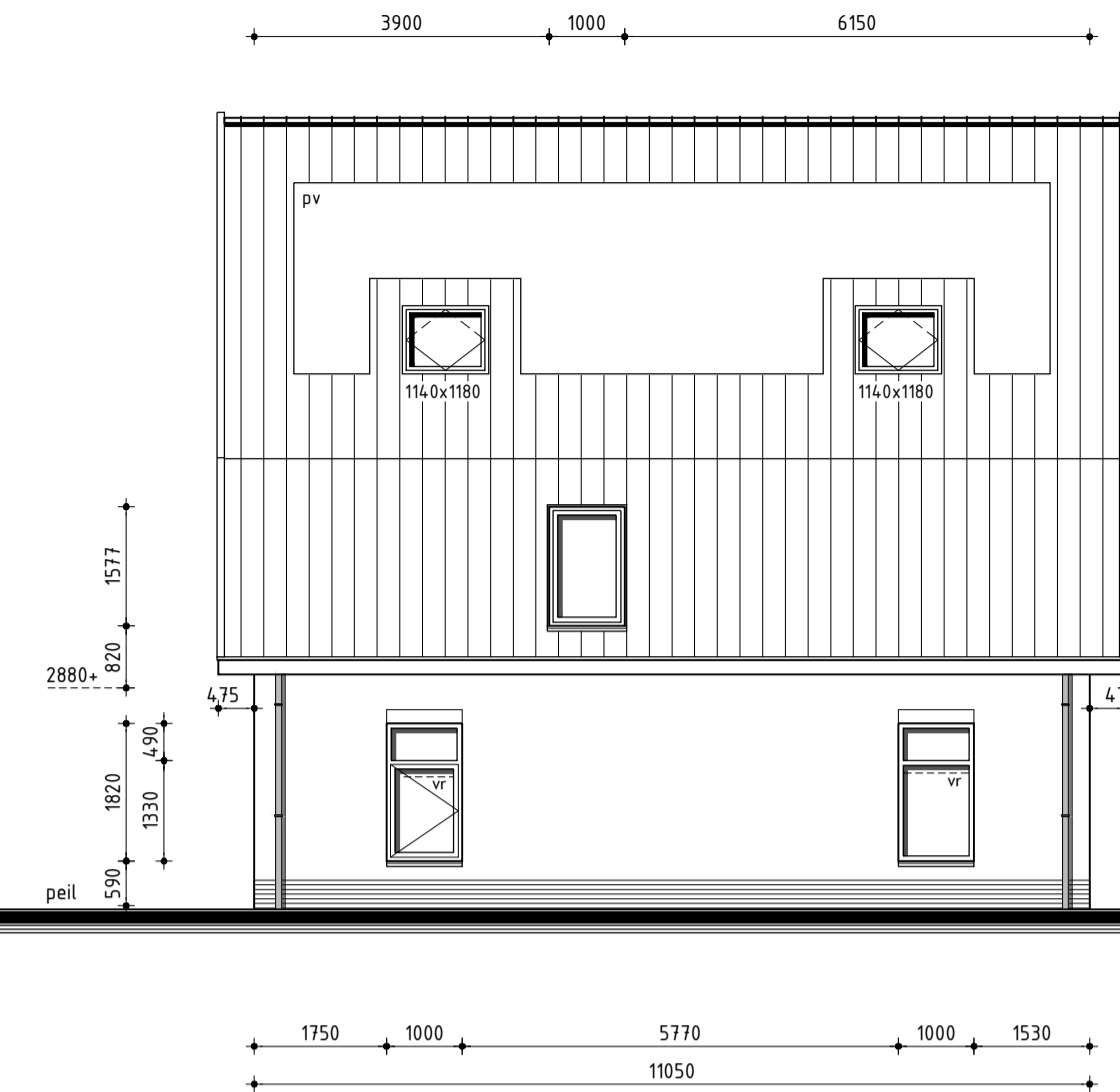
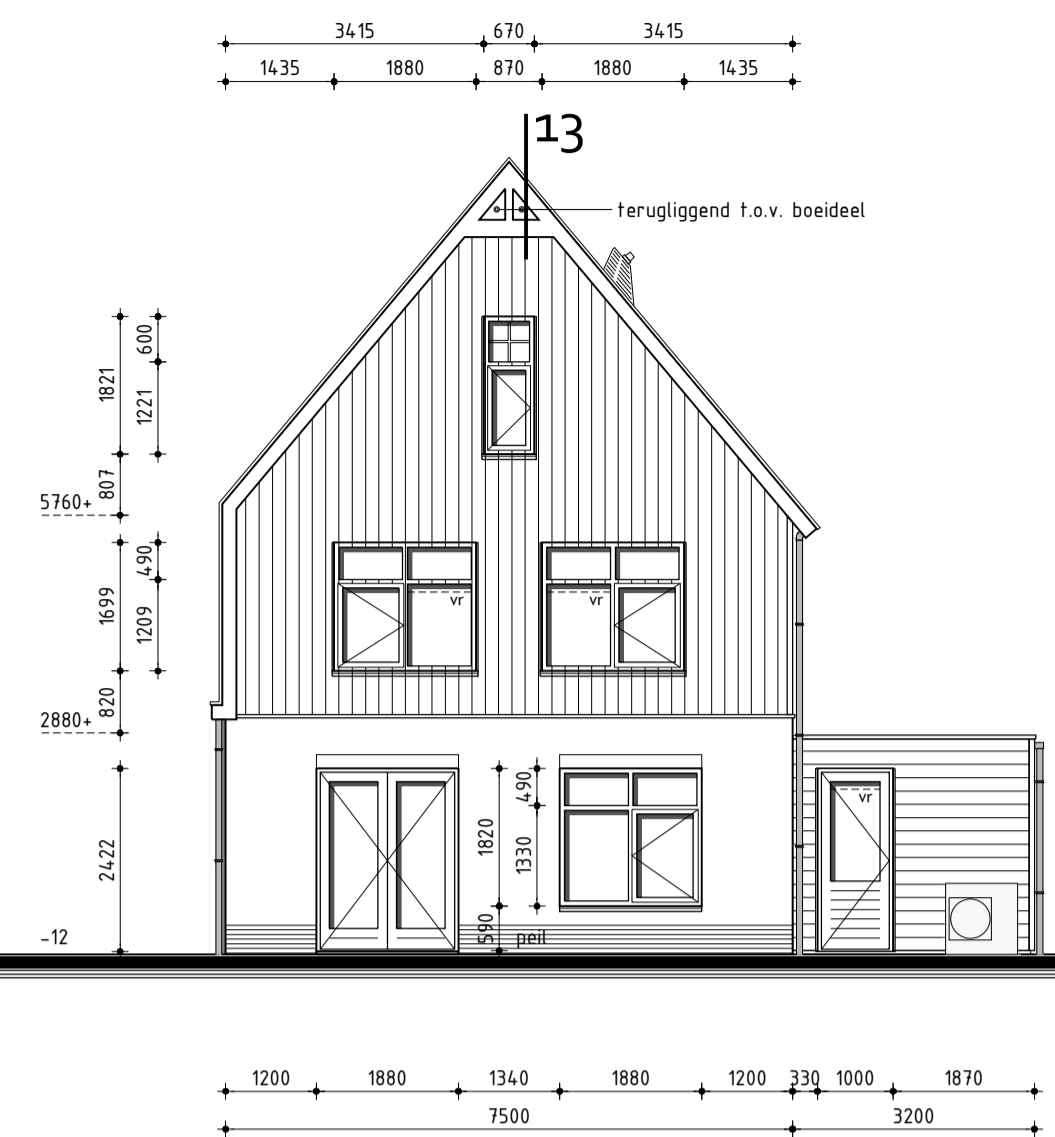


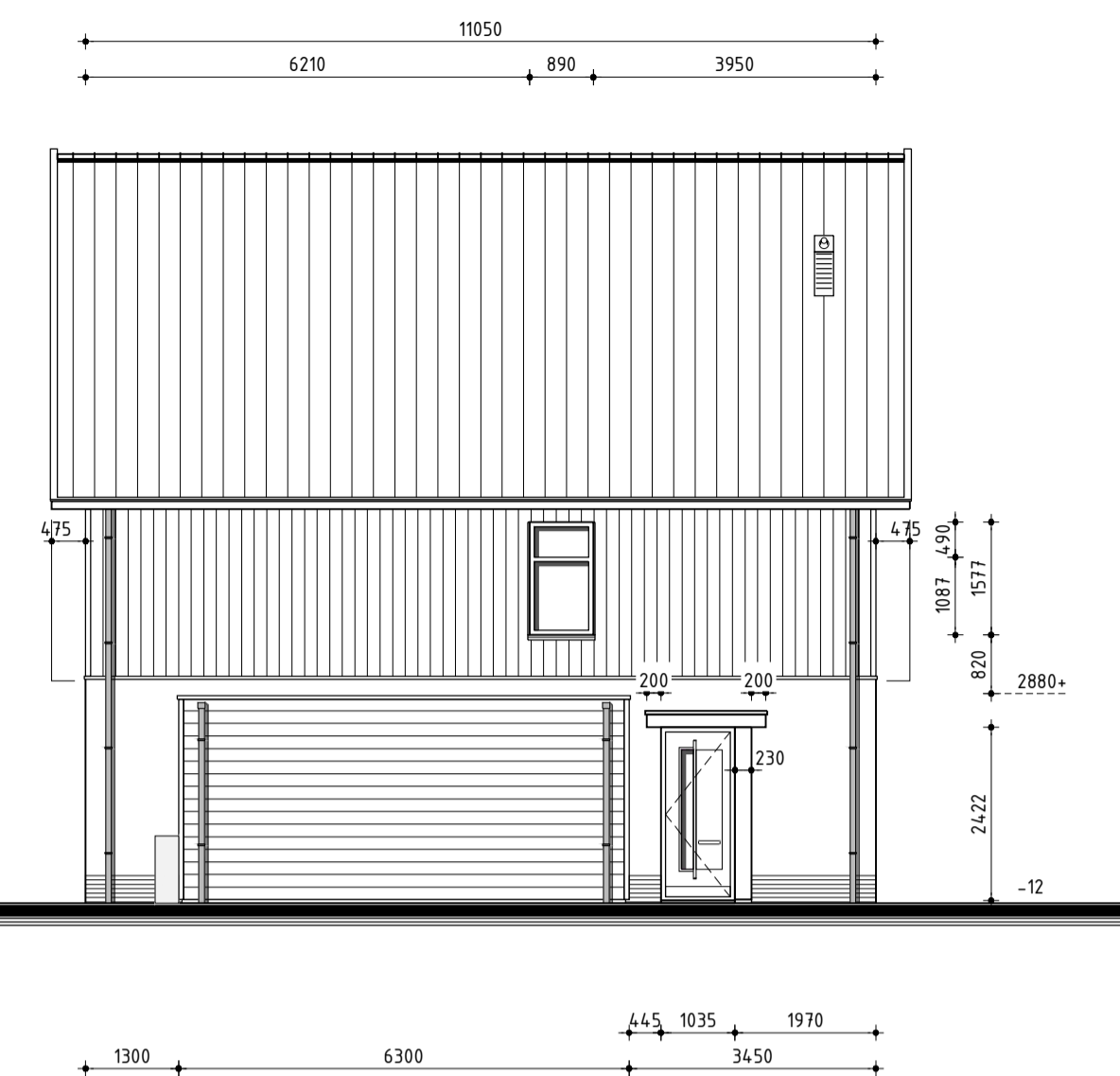
Voorgevel



Rechter zijgevel



Achtergevel



Linker zijgevel

Kleurenschema

Onderdelen	Materialen	Kleur
Gevels	Baksteen	Roodbruin (EN1085)
Gevelaccent	Baksteen gesauid	Gebroken wit RAL 9010
Plint	Baksteen	Antraciet (EN1121)
Gevelbekleding	Redcedar	Zwartgrijs RAL 7021
Dak	Keramische vlakke pan	Zwart engobe (G10)
Raamdorpels t.p.v. metselwerk	Keramisch	Zwart
Raamdorpels t.p.v. gevelbekleding	Aluminium	Zwartgrijs RAL 7021
Kozijnen	Hardhout	Gebroken wit RAL 9010
Draaiende delen	Hardhout	Gebroken wit RAL 9010
Roeden (op het glas)	Hardhout	Gebroken wit RAL 9010
Voordeur	Samengesteld	Zwartgrijs RAL 7021
Achterdeur berging	Hardhout	Zwartgrijs RAL 7021
Dubbele bergingsdeuren	Samengesteld	Zwartgrijs RAL 7021
Boeidelen	Hout	Gebroken wit RAL 9010
Dakrandafwerking luifel	Aluminium trim	Grijs RAL 7042
Dakrandafwerking platdak	Aluminium trim	Zwartgrijs RAL 7021
Hemelwaterafvoer	PVC	Grijs
Ventilatieroosters	Aluminium	Blank geanodiseerd

Renvooi

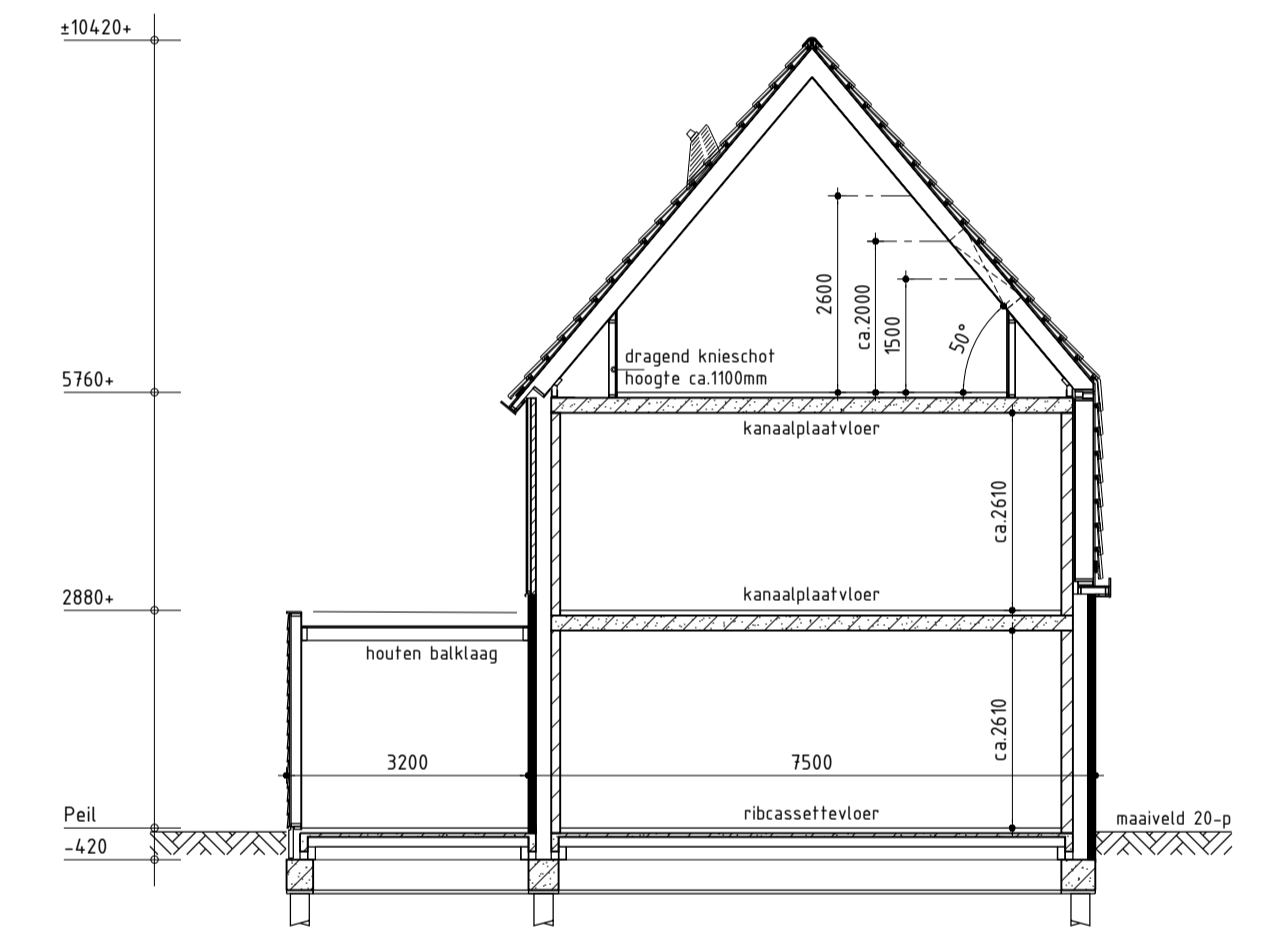
- baksteen 100mm schoonwerk
- kalkzandsteen 70mm v.z.v. gevelbekleding
- kalkzandsteen 100 / 120 / 150 / 214mm vuilwerk
- kalkzandsteen ankerloze woningscheidende spouwmuur, 120-60-120
- lichte scheidingwand 70mm Gibo GNL standaard blok, naturel wit (t.p.v. badkamer 70mm GHL)
- lichte scheidingwand 70mm Gibo GZL zwaar blok, licht rood
- houtskeletbouw

Renvooi

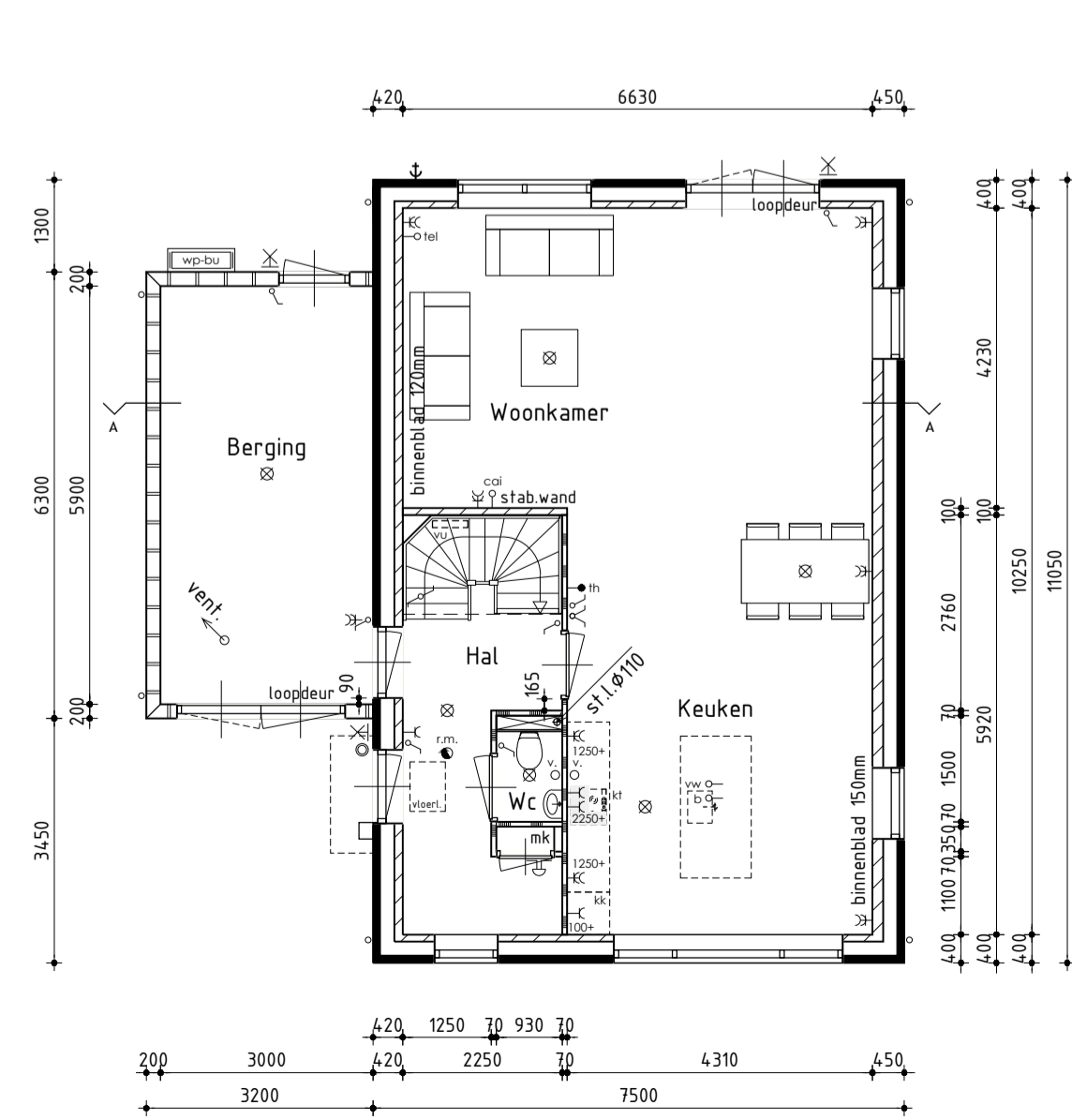
- plafondlichtaansluitpunt
- wandlichtaansluitpunt
- enkele schakelaar
- dubbele schakelaar
- wissel schakelaar
- enkele wandcontactdoos geaard
- dubbele wandcontactdoos geaard
- onbedrade aansluiting telefoon
- onbedrade aansluiting centrale antenne inrichting
- onbedrade aansluiting elektrisch kooktoestel
- onbedrade aansluiting boiler
- onbedrade aansluiting vaatwasser
- thermostaat
- buitenkraan
- rookmelder (volgens NEN 2555)
- opstelplaats voor koelkast
- opstelplaats voor wasautomaat
- opstelplaats voor wasdroger
- elektrische radiator (plaats en afmeting indicatief)
- bedrukker
- bet
- mechanische ventilatie-unit
- afzuigventiel mechanische ventilatie
- warmtepomp binnen-unit (plaats en afmeting indicatief)
- warmtepomp buiten-unit (plaats en afmeting indicatief)
- verdeelunit t.b.v. vloerverwarming

Algemeen

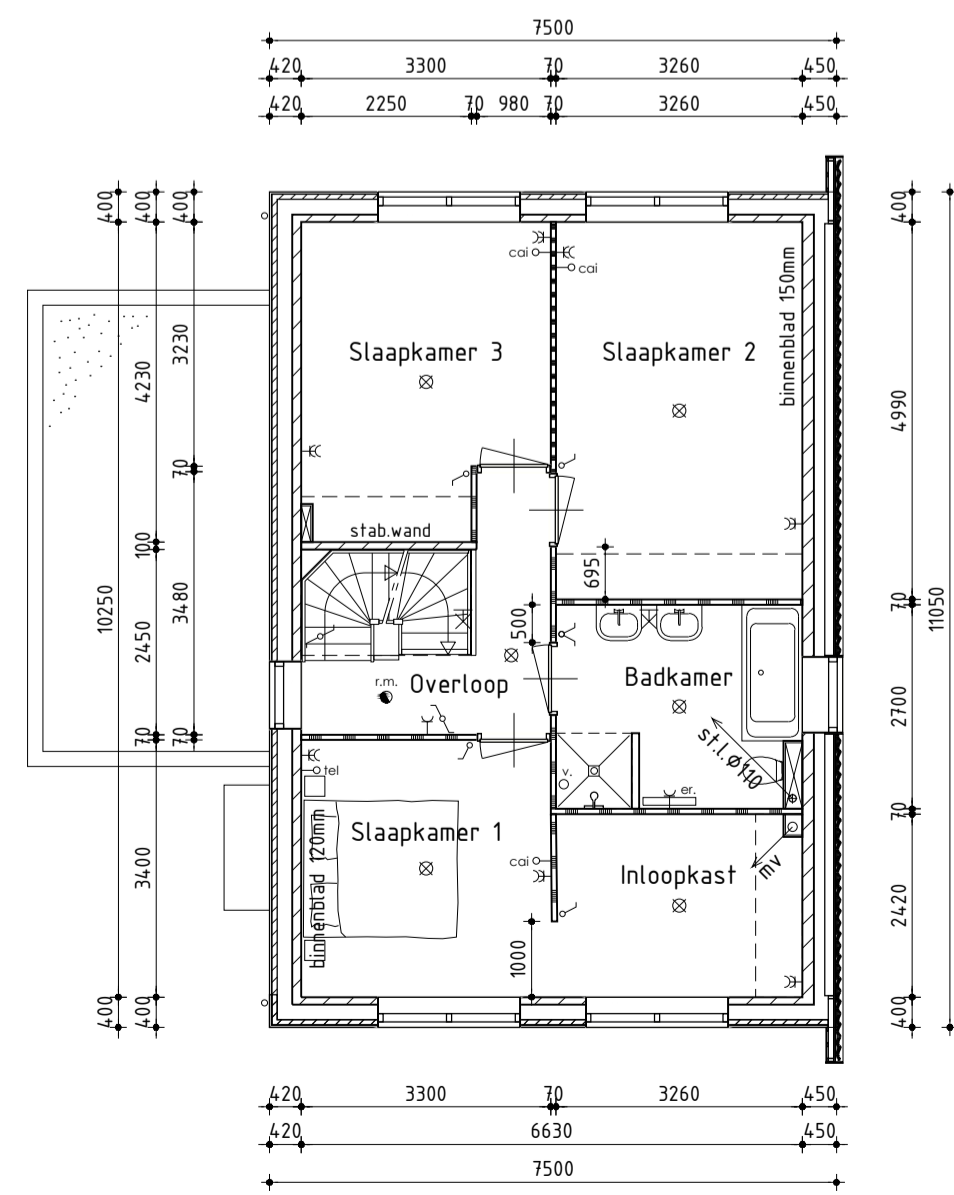
- Trap uitvoeren volgens afdeling 2.5 van het Bouwbesluit
- Vloerafscheiding uitvoeren volgens afdeling 2.3 van het Bouwbesluit
- Hoogte vloerafscheiding 1000mm
- De karakteristieke lucht-geluidniveaueverschil voor de geluidsoverdracht van een verblijfsruimte naar een andere verblijfsruimte van dezelfde woonfunctie is niet kleiner dan 32dB
- Het maximale karakteristieke installatie-geluidniveau volgens NEN 5077
- Deur van cv-ruimte (indien cv-ruimte aanwezig) voorzien van ventilatieroosters
- Hoogteverschil tussen hoofdingang en aansluitend terrein moet max. 20mm zijn, e.e.a. uitvoeren door straatwerk te verhogen
- De meterkastdeur voorzien van ventilatierooster t.b.v. luchtverversing meterruimte, minimale luchtverversing meterruimte 2 l/s, e.e.a. uitvoeren volgens NEN 1087
- Meterkast uitvoeren volgens NEN 2768
- In meterruimte aansluitmogelijkheid aanbrengen voor elektra op het openbare net
- In meterruimte aansluitmogelijkheid aanbrengen voor drinkwater op het openbare net
- In meterruimte aansluitmogelijkheid aanbrengen voor Telefoonnet en CAI-net
- Drink- en warmwater installatie moet voldoen aan NEN 1006
- Elektrische installatie moet voldoen aan NEN 1010
- Ventilatie moet voldoen aan NEN 1087
- Dakdoorvoer uitmondingen ten minste 0,3m boven de bovenzijde van dat constructieonderdeel.
- Rookgasafvoer moet voldoen aan NEN 6062
- Daglicht moet voldoen aan NEN 2057
- Bouwwerk volgens afd. 3.10 van het bouwbesluit uitvoeren tegen ratten en muizen
- Bouwwerk kier en naadicht uitvoeren
- Ramen, deuren, hang en sluitwerk, etc. uitvoeren volgens Politiekeurmerk "Veilig Wonen"
- Ramen van HR-glas, U-waarde gemiddeld 1,2 W/m².K
- Scheidingsconstructie van sanitaire ruimten uitvoeren volgens art. 3.23 van het Bouwbesluit
- Wandafwerking toilet, tegelwerk tot 1500mm, Wandafwerking badkamer, tegelwerk tot plafond excl. schuine vlakken.
- Alle binnendeurafmetingen 880x2315mm, m.u.v. de meterkastdeur, deze 730x2315mm
- Alle binnendeuren dienen minimaal 20mm aan onderzijde vrij te hangen van de afgewerkte vloer i.v.m. de overstroom van ventilatietucht (uitgezonderd brandwerende binnendeuren).
- Installaties volgens opgave installateur



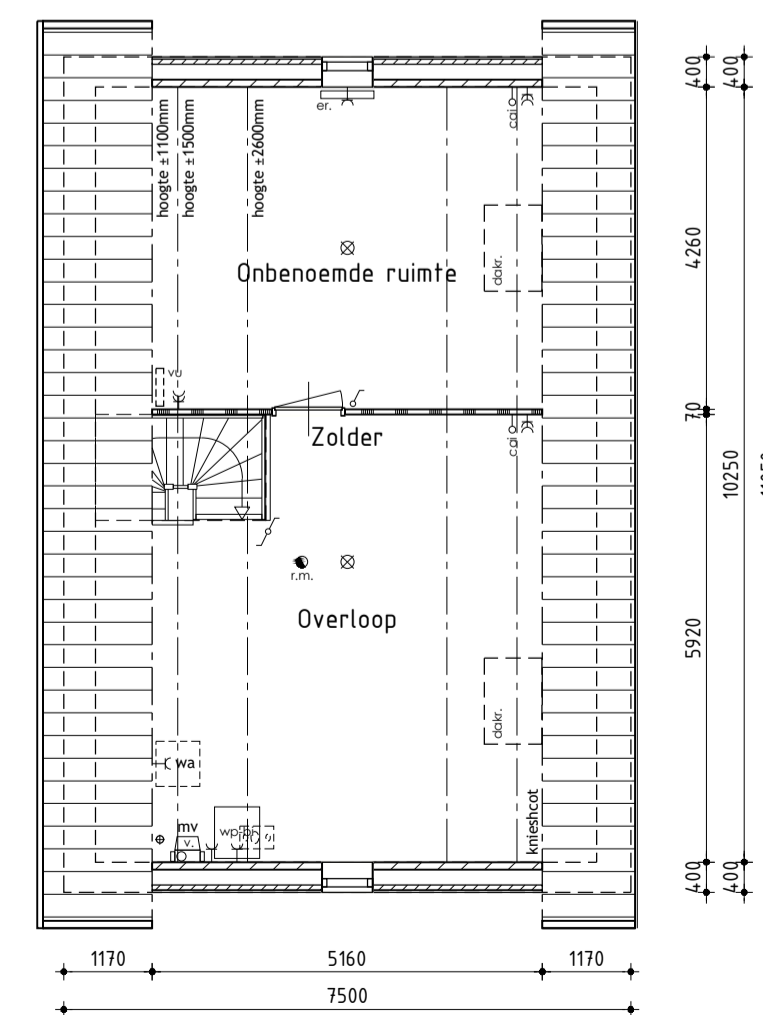
Principe doorsnede A-A



Begane grond
v.z.v. vloerverwarming



1ste Verdieping
v.z.v. vloerverwarming



2de Verdieping

Vrijstaande woning type A kavel 27 en 34

Plan: Oostindie, De Houtwallen fase 3 te Leek
Gemeente Leek

Opdrachtgever: BPD Ontwikkeling BV | telefoon 1: 038 425 44 40 | Getekend: Roy Zwagemaker
Postbus 1 | telefoon 2: |
3800 AA Amersfoort | E-mail: e.urve@bpd.nl | Formaat: A1
Schaal: 1:100

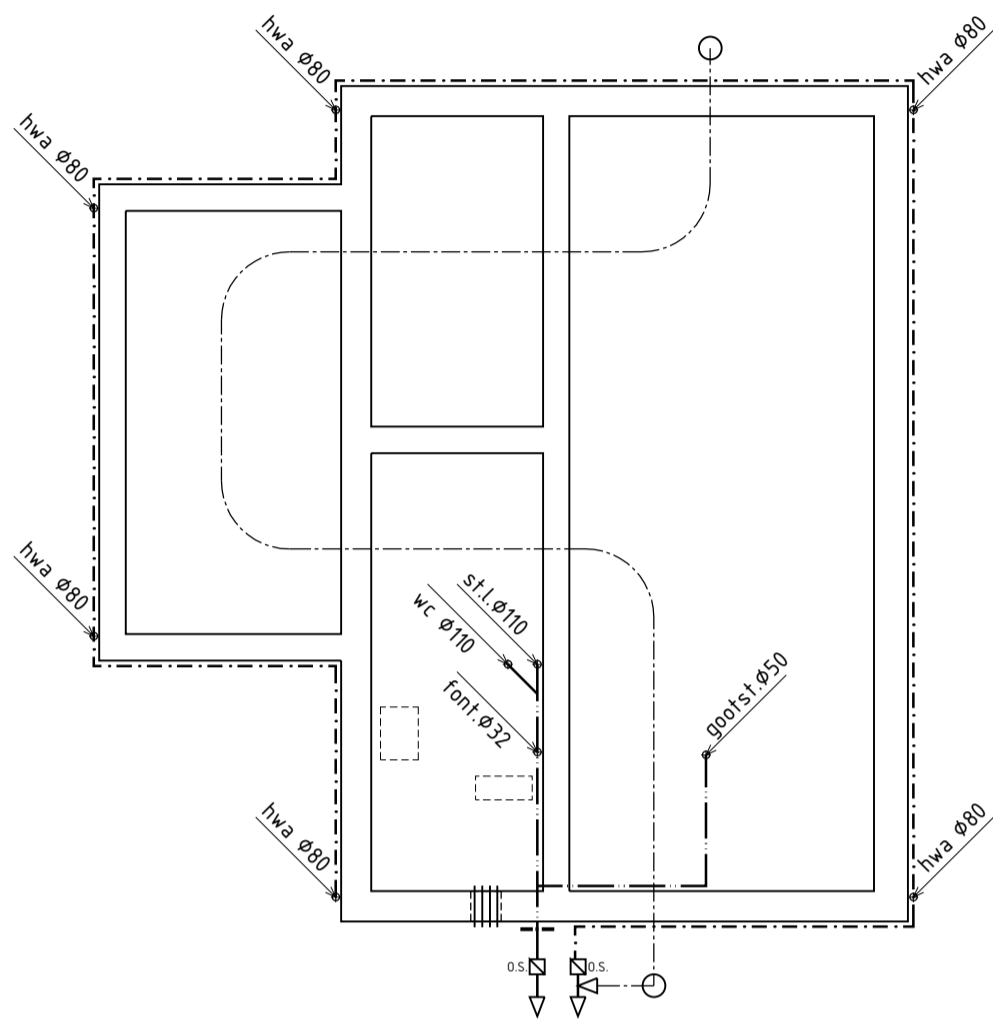
Bestektekening

Datum 1	03-07-2018	Datum 9	
Datum 2	18-07-2018	Datum 10	
Datum 3	04-09-2018	Datum 11	
Datum 4	02-10-2018	Datum 12	
Datum 5	03-10-2018 bestektekening	Datum 13	
Datum 6	05-12-2018 constructie	Datum 14	
Datum 7	14-05-2019	Datum 15	
Datum 8	08-05-2020 meerwerk	Datum 16	

ALGEMEEN FUNDERING/RIOLERING

Funderingsbalken volgens tekeningen en berekeningen constructeur
 Gegevens palen en funderingsbalken volgens berekeningen constructeur
 Riolering ophangen aan fundering/vloer op voldoende afschot
 Vuilwaterafvoer en hemelwaterafvoer uitvoeren vlg. NEN 3215 en NTR 3216
 Grondleiding na polderexpansiestuk tot de erfgrans dient in de kleur bruin (RAL 8023) te worden uitgevoerd

- = riolering vuilwater, aansluiten op gemeenteriool
- - - = riolering hemelwater, aansluiten op gemeenteriool
- - - - = drainage, koppelen aan riolering hemelwater
- - - = polderexpansiestuk
- = mantelbuizen f.b.v. nutsbedrijven
- ⊗ = onstoppingsstuk f.b.v. riolering
- ⊙ = zandvang/controleput f.b.v. drainage



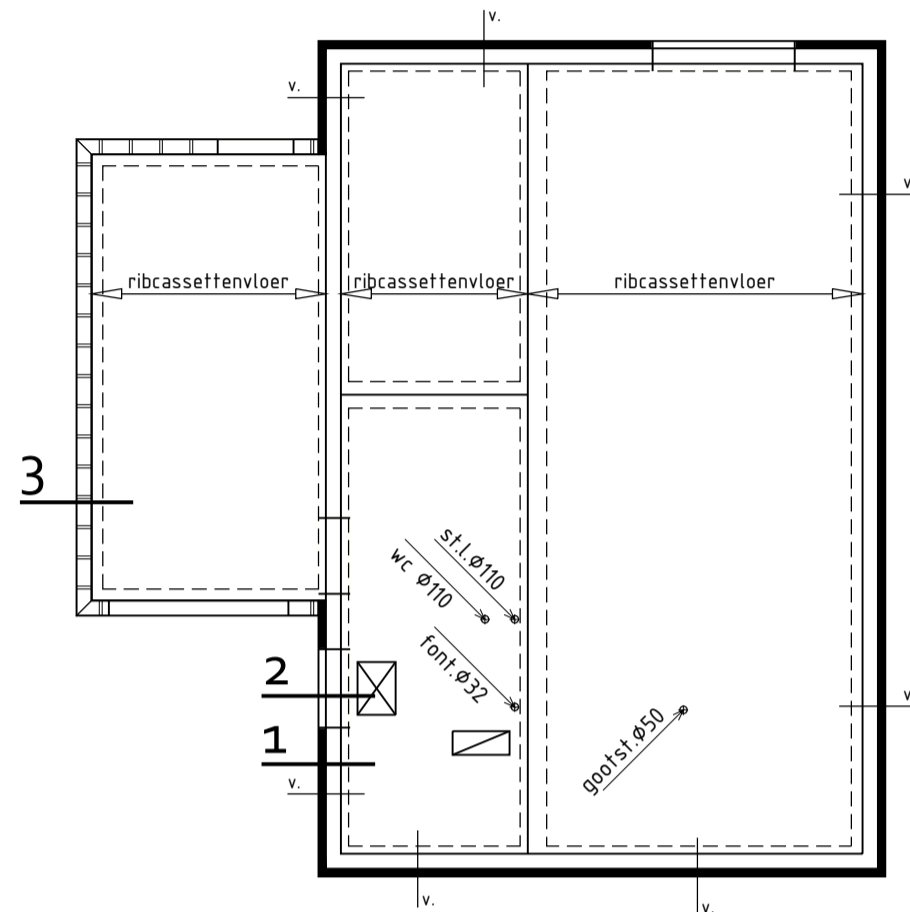
Fundering/Riolering

ALGEMEEN BEGANE GRONDVLOER

Ribcassettevloer volgens tekeningen en berekeningen fabrikant $R_c=4,0(m^2 \cdot K)/W$
 Naden tussen fundering/vloer afdichten
 Vloersparingen/doorvoeren isoleren

Dekvloer 70mm

- ⊗ = geïsoleerde kruipruimte 500x700mm voorzien van vochtbestendig plaatmateriaal, onder en bovenkant afdichten
- ⊠ = vloerplaat meterkast
- v. = Ubbink kruipruimte rooster als aangegeven



Begane grondvloer
 v.z.v. vloerverwarming

ALGEMEEN EERSTE VERDIEPINGSVLOER

Kanaalplaatvloer volgens tekeningen en berekeningen fabrikant

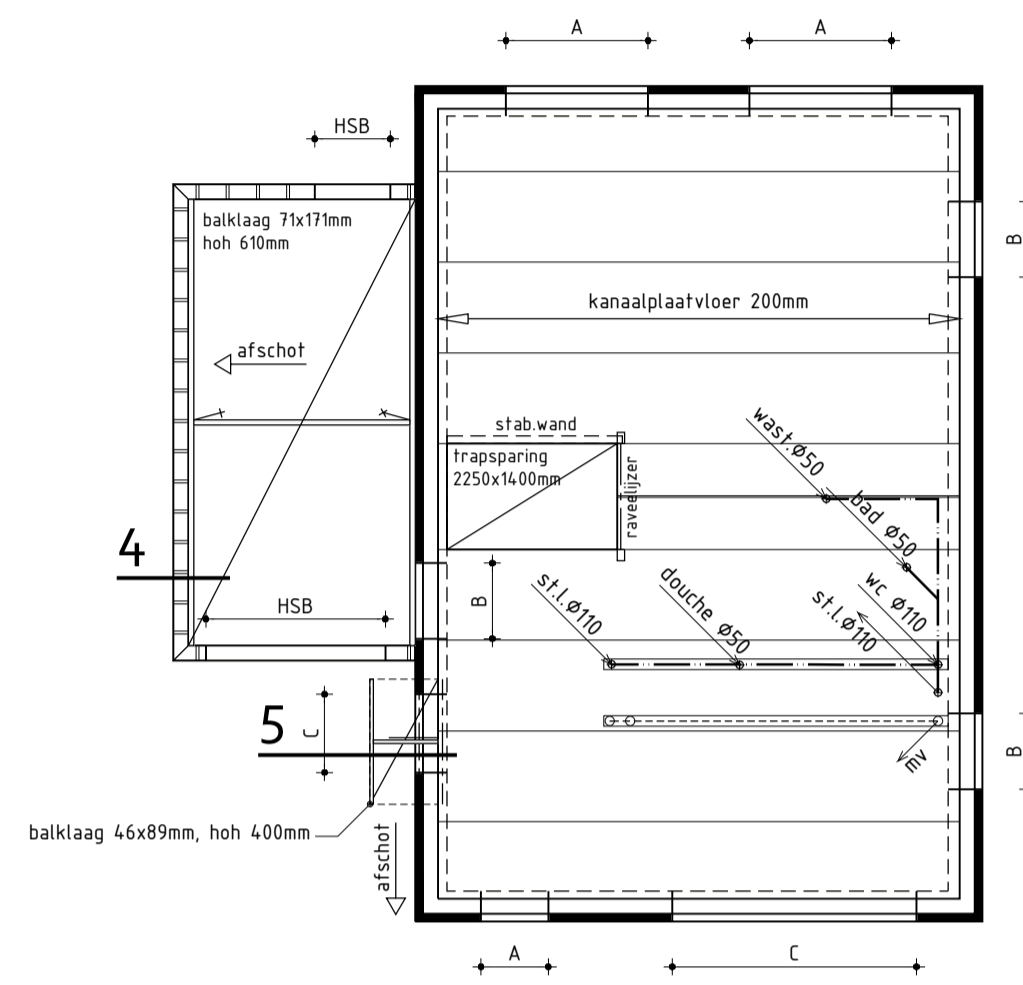
- A = betonlatei boven kozijn binnenmuur
- stalen Vebo-latei (o.g.) boven kozijn buitenmuur
- B = L-staal of ligger boven kozijn binnenmuur
- stalen Vebo-latei (o.g.) boven kozijn buitenmuur
- C = L-staal of ligger boven kozijn binnenmuur
- stalen Vebo-latei (o.g.) boven kozijn buitenmuur

Dekvloer 70mm

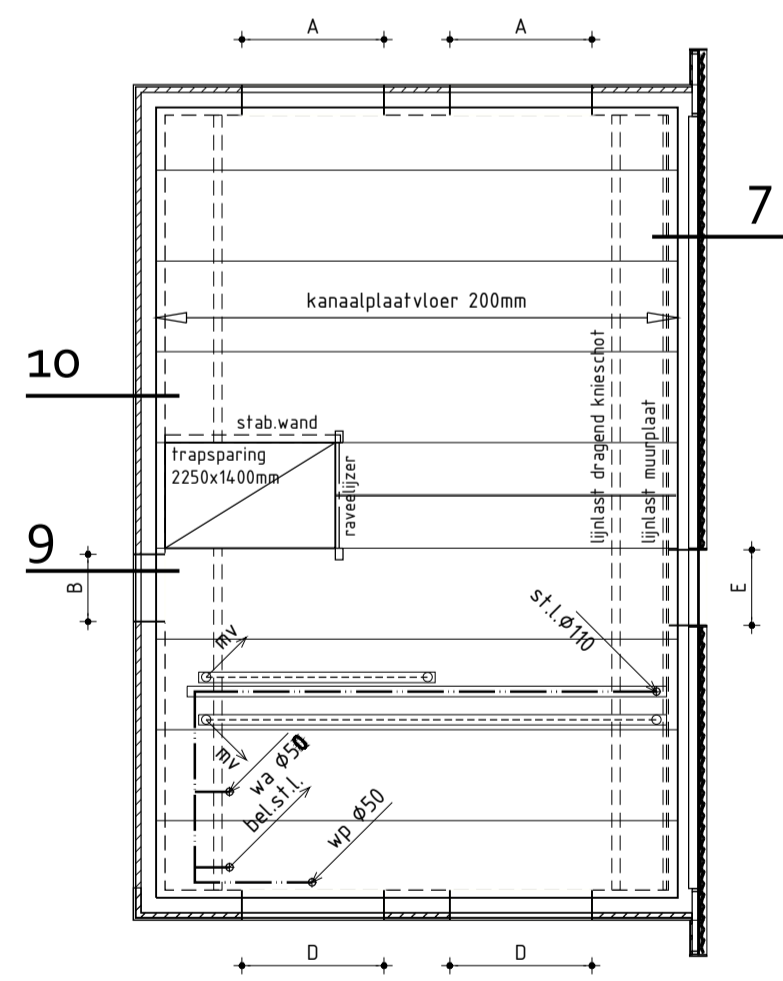
Riolering in dekvloer

Afschot ongeïsoleerd plat dak d.m.v. balklaag op afschot stellen
 Afschot geïsoleerd plat dak d.m.v. afschotisolatie

- ↗ = haak- opwaaianker
- ↖ = haakanker
- = aangelaste staalstrip



1ste Verdiepingsvloer
 v.z.v. vloerverwarming



2de Verdiepingsvloer

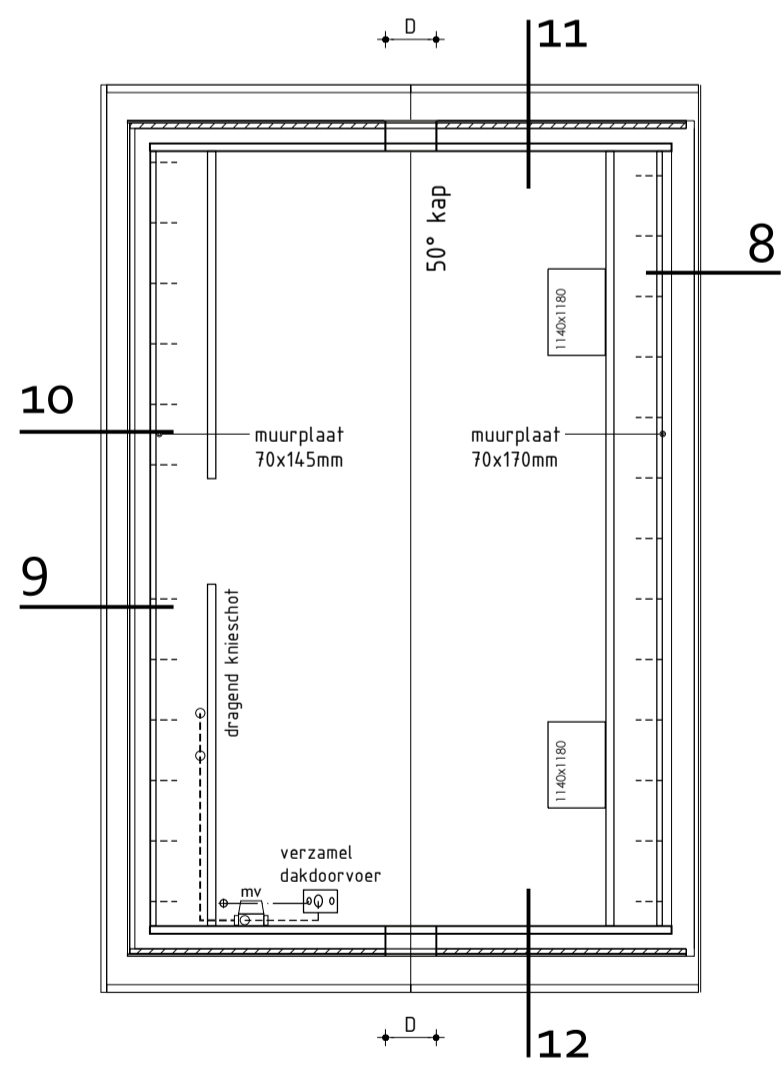
ALGEMEEN TWEDE VERDIEPINGSVLOER

Kanaalplaatvloer volgens tekeningen en berekeningen fabrikant

- A = betonlatei boven kozijn binnenmuur
- stalen Vebo-latei (o.g.) boven kozijn buitenmuur
- B = L-staal of ligger boven kozijn binnenmuur
- stalen Vebo-latei (o.g.) boven kozijn buitenmuur
- C = L-staal of ligger boven kozijn binnenmuur
- stalen Vebo-latei (o.g.) boven kozijn buitenmuur
- D = betonlatei boven kozijn binnenmuur
- betonlatei met HSB boven kozijn buitenmuur
- E = L-staal of ligger boven kozijn binnenmuur
- betonlatei met HSB boven kozijn buitenmuur

Dekvloer 70mm

Riolering in dekvloer



Kapplan

ALGEMEEN KAPPLAN

Prefab sporen elementenkap volgens tekeningen en berekeningen fabrikant

- A = betonlatei boven kozijn binnenmuur
- stalen Vebo-latei (o.g.) boven kozijn buitenmuur
- D = betonlatei boven kozijn binnenmuur
- betonlatei met HSB boven kozijn buitenmuur

--- =muurplaatankers volgens opgave kapleverancier/constructeur

ALGEMEEN:

Constructie volgens opgave constructeur

Begane grond $R_c = 4,0(m^2 \cdot K)/W$

Spouwmuur $R_c = 4,5(m^2 \cdot K)/W$

Dak (woonfunctie) $R_c = 6,0(m^2 \cdot K)/W$

Dak (overige gebruiksfunctie) $R_c = 3,5(m^2 \cdot K)/W$

Details volgens detailboekje blad D-01

Woning kier- en naaddicht uitvoeren

Vrijstaande woning type A kavel 27 en 34

Plan: Oostindie, De Houtwallen fase 3 te Leek
 Gemeente Leek

Opdrachtgever: BPD Ontwikkeling BV
 Postbus 1
 3800 AA Amersfoort

telefoon 1: 038 425 44 40
 telefoon 2:
 E-mail: u.erve@bpd.nl

Getekend: Roy Zwagemaker
 Formaat: A1
 Schaal: 1:100

Bestektekening

Datum 1 03-10-2018	Datum 9
Datum 2 05-12-2018 constructie	Datum 10
Datum 3 14-05-2019	Datum 11
Datum 4 08-05-2020 meerwerk	Datum 12
Datum 5	Datum 13
Datum 6	Datum 14
Datum 7	Datum 15
Datum 8	Datum 16



Zesstedenweg 205A | 1613 JD Grootebroek
 T: 0228 56 50 90 | F: 0228 56 50 99
 info@dewolffpartners.nl
 www.dewolffpartners.nl
 Ruben de Kraker | Yuri Blankendaal

Werknummer 17328

U-08.2