



VAN  
LEYLAND





# INHOUD

Rust, ruimte en groen	3
Hoofdstad van het Groene Hart	6
Gevormd door historie	8
Grote diversiteit	10
<b>DE GROENE ZOOM</b>	12
Woningtype 1	14
Woningtype 2	18
Woningtype 3	22
Woningtype 4	26
Woningtype 5	30
Woningtype 6	34
Woningtype 7	38
<b>DE KERN</b>	42
Woningtype 8	44
Woningtype 9	48
Woningtype 10	52
Woningtype 11	56
Woningtype 12	60
Woningtype 13	64
Woningtype 14	68
Woningtype 15	72
Woningtype 16	76
<b>DE SINGEL</b>	80
Woningtype 17	82
Woningtype 18	86
Woningtype 19	90
Duurzaamheid	94



## RUST, RUIMTE EN GROEN

Heerlijk wonen op een plek waar de stad naadloos overgaat in de natuur. Bij de keuze voor een nieuwe woning wegen praktische voordelen als voorzieningen en bereikbaarheid vaak zwaar. Waarom kiezen als je het ook kan combineren? Hof van Leyland in Woerden biedt beide. De komende tijd zijn en worden hier diverse woningen gerealiseerd in De Kern en aan De Groene Zoom en De Singel. Vanuit elke woning ervaar je het vele groen in de nieuwe wijk, heb je hier uiteenlopende voorzieningen bij de hand en Hof van Leyland is uitstekend bereikbaar. Kortom, een plek om samen naar uit te kijken en heerlijk te kunnen wonen in een rustige omgeving waar kinderen volop ruimte hebben om te spelen. Ben je er klaar voor om de nieuwe woningen van Hof van Leyland te ontdekken? Lees dan snel verder over de 'vrije sector' koopwoningen van de tweede en laatste fase van Hof van Leyland.



Groots wonen in een  
prachtig huis op een  
fantastische plek langs  
De Singel







## HOOFDSTAD VAN HET GROENE HART

Iedereen wil het, maar Woerden is het: de hoofdstad van het Groene Hart. Groen is het hier zeker. En de stad is er één die gezien mag worden. Juist op de plek waar de uitgestrekte natuur het overneemt van de gebouwen en drukte van de stad, wordt binnenkort jouw droomwoning gerealiseerd. Vanuit je voordeur kun je alle kanten op voor prachtige wandelingen en fietstochten in het polderlandschap. Richting Kamerik, langs de Oude Rijn of lekker de ruimte opzoeken tussen de weilanden. Volop mogelijkheden om na een dag hard werken, heerlijk de dag af te sluiten of in het weekend op pad te gaan met het hele gezin.

### LEKKER ALLES DICHTBIJ

Naast de uitgestrekte natuur heeft Woerden zelf ook veel te bieden. De stad kent een grote historie die zelfs terugleidt naar de Romeinse tijd. Een historie die de stad karakter geeft. De prachtige binnenstad met gezellige straatjes en pleinen biedt volop mogelijkheden om te shoppen en daarna heerlijk neer te ploffen op een van de leuke terrasjes of bij een restaurant voor een fantastische afsluiting van de dag. Daarnaast vind je in Woerden volop mogelijkheden om te sporten en voor andere vrijetijdsbestedingen.

Maar ook dichtbij je nieuwe woning in Hof van Leyland heb je de beschikking over verschillende voorzieningen. Met de winkels aan de Frederik Hendriklaan en het winkelcentrum Snel & Polanen heb je volop mogelijkheden voor je dagelijkse boodschappen, die je even lekker op de fiets doet. In de buurt vind je verschillende scholen voor je kinderen en mogelijkheden om je kinderen na school op te vangen. Alles lekker dichtbij je nieuwe thuis.



### CENTRAAL GELEGEN

Eigenlijk heb je in Woerden alles wat je nodig hebt om heerlijk te kunnen wonen. Maar wellicht heb je soms even behoefte aan iets anders. Dat is door de ligging van Woerden helemaal geen probleem. Via de Utrechtsestraatweg en de Steinhagenseweg is er een goede aansluiting richting de doorgaande wegen die je leiden naar de A12. Binnen een mum van tijd sta je zo in hartje Utrecht en andere steden als Gouda, Leiden en zelfs Rotterdam zijn uitstekend en snel te bereiken. Aan jou de keuze! En dan is het wel zo fijn om te weten dat je altijd weer gezellig thuiskomt in je prachtige nieuwe woning op een heerlijke plek in Woerden.







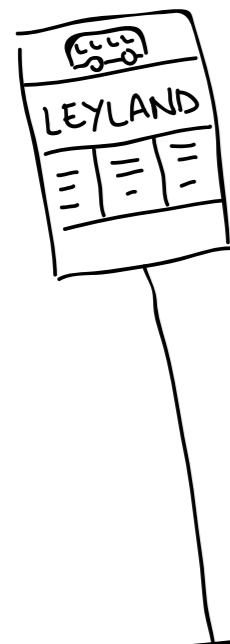
De projectnaam is ook afgeleid van de historie van deze prachtige locatie. Een 'Leyland' is namelijk een type bus waarvan de carrosserie hier in Woerden ook van de productieband is afgerold. De gezellige hofjes in het stedenbouwkundig plan maken de naam compleet... **Hof van Leyland**

## GEVORMD DOOR HISTORIE

Jouw nieuwe woonlocatie heeft wereldwijd een grote bekendheid. Tot 2003 werden hier door Den Oudsten namelijk vele stadsbussen geproduceerd, die momenteel over de hele wereld worden gebruikt. Den Oudsten Bussen BV werd in 1926 opgericht door Marinus den Oudsten en Floris Domburg en heette tot de Tweede Wereldoorlog dan ook Carrosseriefabriek Den Oudsten & Domburg. Na de oorlog gingen de oprichters uit elkaar en ging de fabriek door als het familiebedrijf van Den Oudsten. Den Oudsten leverden in de jaren daarna vele streekbuscarrosserieën op chassis van onder meer 'Leyland', 'DAF', 'Scania' en 'Volvo'. Jarenlang heeft Den Oudsten de Nederlandse markt gedomineerd en werd in 1990 overgenomen door een Amerikaans bedrijf. Dat bleek geen succes wat zelfs leidde tot een faillissement.

### DOORSTART

Doordat Jan den Oudsten de boedel vanuit het faillissement kon overnemen, is een doorstart gemaakt. Den Oudsten leverde aan een groot aantal Europese landen. Rond de eeuwwisseling was Den Oudsten samen met onder andere Fokker Space betrokken bij een groot aantal innovatieve busconcepten. Helaas leidde dat niet tot nieuwe serieproducties. Aangezien het aantal Nederlandse orders jaar in jaar uit verminderde kwam Den Oudsten opnieuw in de problemen en hield in 2001 op te bestaan.



### WAT BLIJFT IS DE HERINNERING!

Den Oudsten heeft voor altijd haar naam in Woerden gevestigd. Iedereen in Woerden kent wel iemand in zijn of haar omgeving die voor Den Oudsten heeft gewerkt. Vandaar de grote belangstelling voor de laatste reünie op 3 september 2016. Maar uiteraard blijven de vele bussen die hier zijn gemaakt in herinnering. Vele bussen die nu ook nog steeds ergens op de wereld rondrijden en/of gebruikt worden tijdens verschillende evenementen.



De foto's op deze pagina's zijn van oude medewerkers van Den Oudsten. Wij zijn blij dat wij de foto's in deze brochure mogen gebruiken. Dank!

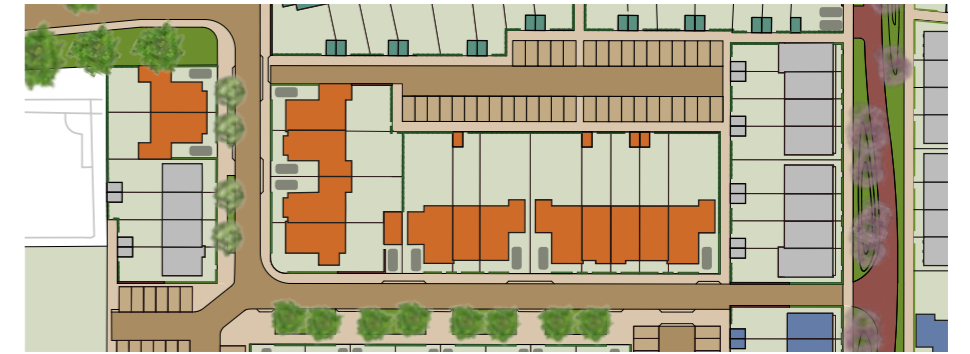


# GROTE DIVERSITEIT

Hof van Leyland is bereikbaar vanaf de Utrechtsestraatweg en de Fagellaan en bestaat uit twee verschillende deelgebieden, te weten De Groene Zoom en De Singel. Tussen deze twee deelgebieden is een gezellige kern gecreëerd.

Tussen De Groene Zoom en De Singel ligt de Kern. Ook binnen de kern van de tweede fase worden uit-eenlopende woningen gerealiseerd. Woningen met ruime tuinen, waar je op mooie dagen heerlijk kan genieten.

DE KERN



De Groene Zoom is de overgang tussen Hof van Leyland en de bedrijven aan de Steinhagenseweg. Een brede, groene ecologische strook geeft de bewoners hier het idee dat ze in de natuur wonen. Aan deze Groene Zoom worden vele verschillende woningtypen gerealiseerd. Hoek- en eengezinswoningen in kleine korte woonblokken, elke met een eigen uitstraling, maar ook een riante vrijstaande woning en twee-onder-een-kapwoningen. Hierdoor ontstaat een zeer divers en groen straatbeeld.

Aan De Singel is deze diversiteit ook terug te vinden. Hier worden ook enkele twee-onder-één-kapwoningen, een hoekwoning en eengezinswoningen gerealiseerd. De eengezinswoningen zijn sociale koopwoningen die verder niet in deze brochure worden besproken. De Singel vormt de natuurlijke overgang naar de Fagellaan en naastgelegen, bestaande wijk Staatsliedenkwartier.





# DE GROENE ZOO

De 18 koopwoningen van de Groene Zoom liggen aan een rustige groenstrook en zijn onderverdeeld in 7 typen.

## TYPE 1 Tussenwoning

**Bnr. 126, 127, 130 en 131**

- Ruime woonkamer/keuken op de begane grond
- Dubbele openslaande deuren naar de tuin
- Badkamer en 3 slaapkamers op de eerste verdieping
- 1 Extra riante slaapkamer op tweede verdieping  
zie pagina 14

## TYPE 5 Hoekwoning

**Bnr. 125 en 139**

- Ruime woonkamer/keuken op de begane grond
- Dubbele openslaande deuren naar de tuin
- Badkamer en 3 slaapkamers op de eerste verdieping
- 1 Extra riante slaapkamer op tweede verdieping  
zie pagina 30

## TYPE 2 Hoekwoning

**Bnr. 128, 129, 135 en 136**

- Ruime woonkamer met keuken aan de voorzijde
- Dubbele openslaande deuren naar de tuin
- Badkamer en 3 slaapkamers op de eerste verdieping
- Ingedeelde tweede verdieping met 1 riante extra kamer  
zie pagina 18

## TYPE 6 Geschakelde vrijstaande woning

**Bnr. 122 en 123**

- Riante woonkamer met erker in de zijgevel
- Dubbele openslaande deuren naar de tuin
- Eigen berging naast de woning
- Badkamer en ruime 3 slaapkamers op de eerste verdieping
- Op de tweede verdieping 2 extra slaapkamers  
zie pagina 34

## TYPE 3 Hoekwoning

**Bnr. 132 en 133**

- Extra ruime woonkamer door uitgebouwde voorgevel en erker in de zijgevel
- Dubbele openslaande deuren naar de tuin
- Extra ruime verdieping met 3 slaapkamers en een badkamer
- Op de tweede verdieping 2 extra (slaap)kamers  
zie pagina 22

## TYPE 7 Vrijstaande woning

**Bnr. 124**

- Zeer ruime woonkamer met erker in de zijgevel
- Eigen berging naast de woning
- Badkamer en 3 slaapkamers op de eerste verdieping
- Riante hoofdslaapkamer over volledige breedte van de woning
- Ingedeelde tweede verdieping met volop ruimte  
zie pagina 38

## TYPE 4 Tussenwoning

**Bnr. 134, 137 en 138**

- Ruime woonkamer/keuken op de begane grond
- Dubbele openslaande deuren naar de tuin
- Badkamer en 3 slaapkamers op de 1ste verdieping
- 1 Extra riante slaapkamer op 2de verdieping  
zie pagina 26

De maatvoering en detaillering van de plattegronden op de volgende pagina's kan per woonblok afwijken. Tijdens het verkoopgesprek bij de makelaar ontvang je de juiste tekening van het bouwnummer van jouw keuze. Daarnaast wijkt de vrije verdiepingshoogte in de erker af. De vrije verdiepingshoogte hier is circa 236 cm.





## DE GROENE ZOOM TYPE 1

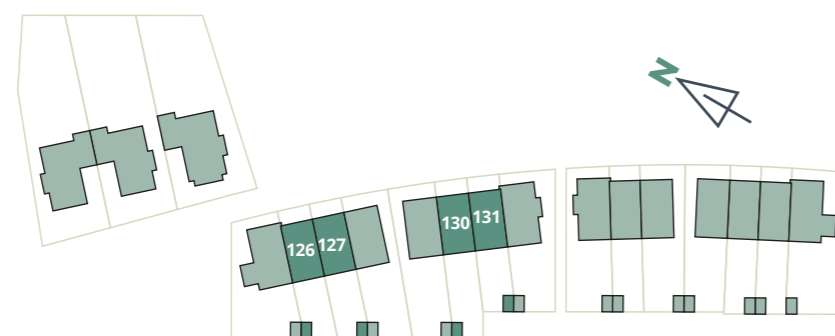
### Tussenwoning

Woonoppervlak ca. 136 m<sup>2</sup> GO

Getekend: Bnr. 127 en 131

Gespiegeld: Bnr. 126 en 130

Voor deze woningen wordt een parkeerplaats gereserveerd op het parkeerterrein achter de woningen.



Aan getoonde impressies en plattegronden kunnen geen rechten worden ontleend.  
De woningen worden geleverd zonder keuken. De plattegronden zijn schaalloos geplaatst.

BEGANE GROND



# TYPE 1

Getekend: Bnr. 127 en 131

Gespiegeld: Bnr. 126 en 130

*Wat een heerlijke slaapkamer*

Maria

3 (slaap)kamers en badkamer



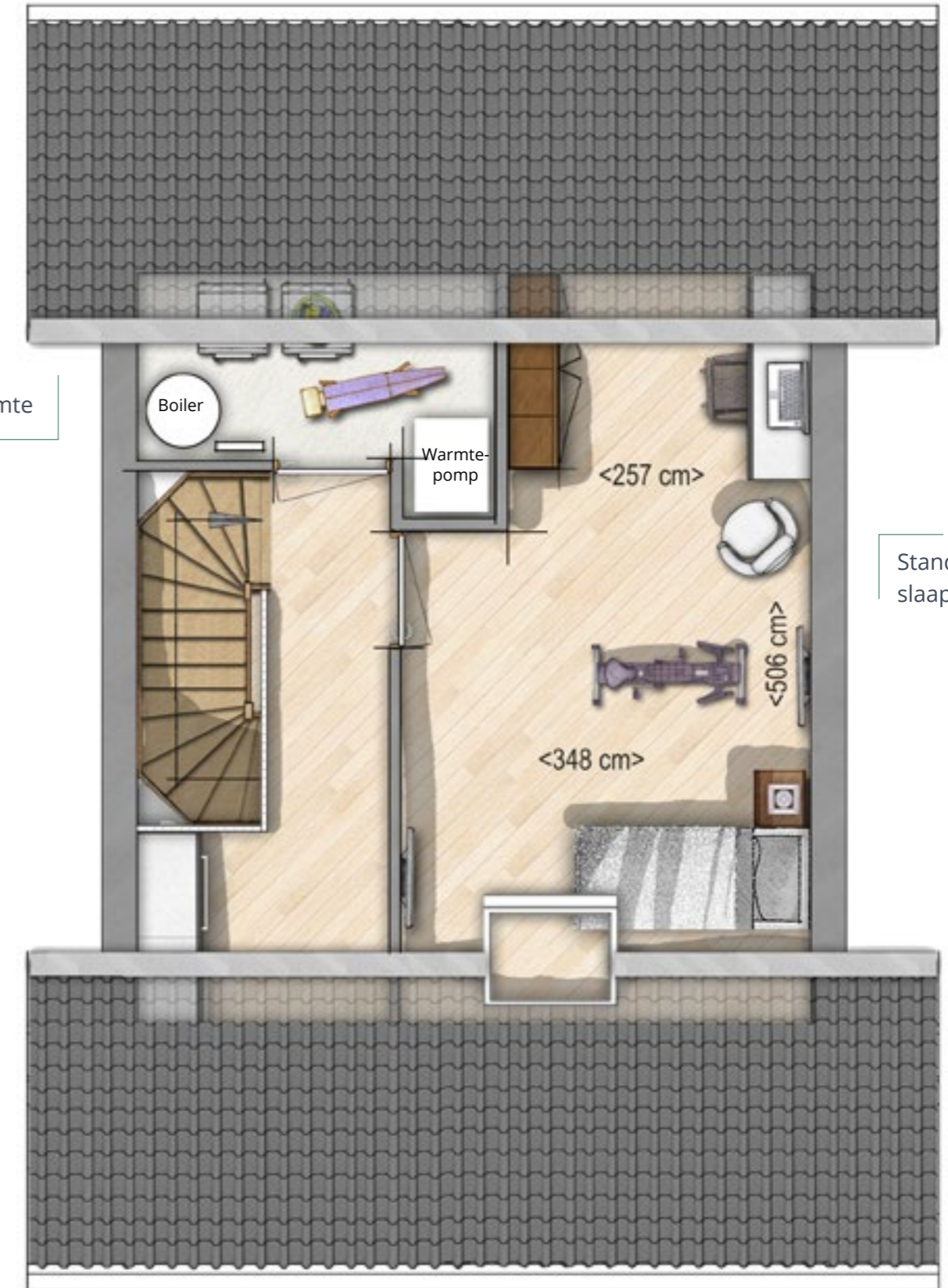
EERSTE VERDIEPING

Wasruimte

Boiler

Warmte-pomp

Standaard slaapkamer



TWEDE VERDIEPING





## DE GROENE ZOOM TYPE 2

### Hoekwoning

Woonoppervlak ca. 136 m<sup>2</sup> GO (Bnr. 128 en 129)

Woonoppervlak ca. 129 m<sup>2</sup> GO (Bnr. 135 en 136)

Getekend: Bnr. 129 en 136

Gespiegeld: Bnr. 128 en 135

Voor deze woningen wordt een parkeerplaats gereserveerd op het parkeerterrein achter de woningen.



Genoeg ruimte om heerlijk te kunnen wonen

Joline

Aan getoonde impressies en plattegronden kunnen geen rechten worden ontleend.  
De woningen worden geleverd zonder keuken. De plattegronden zijn schaalloos geplaatst.

BEGANE GROND



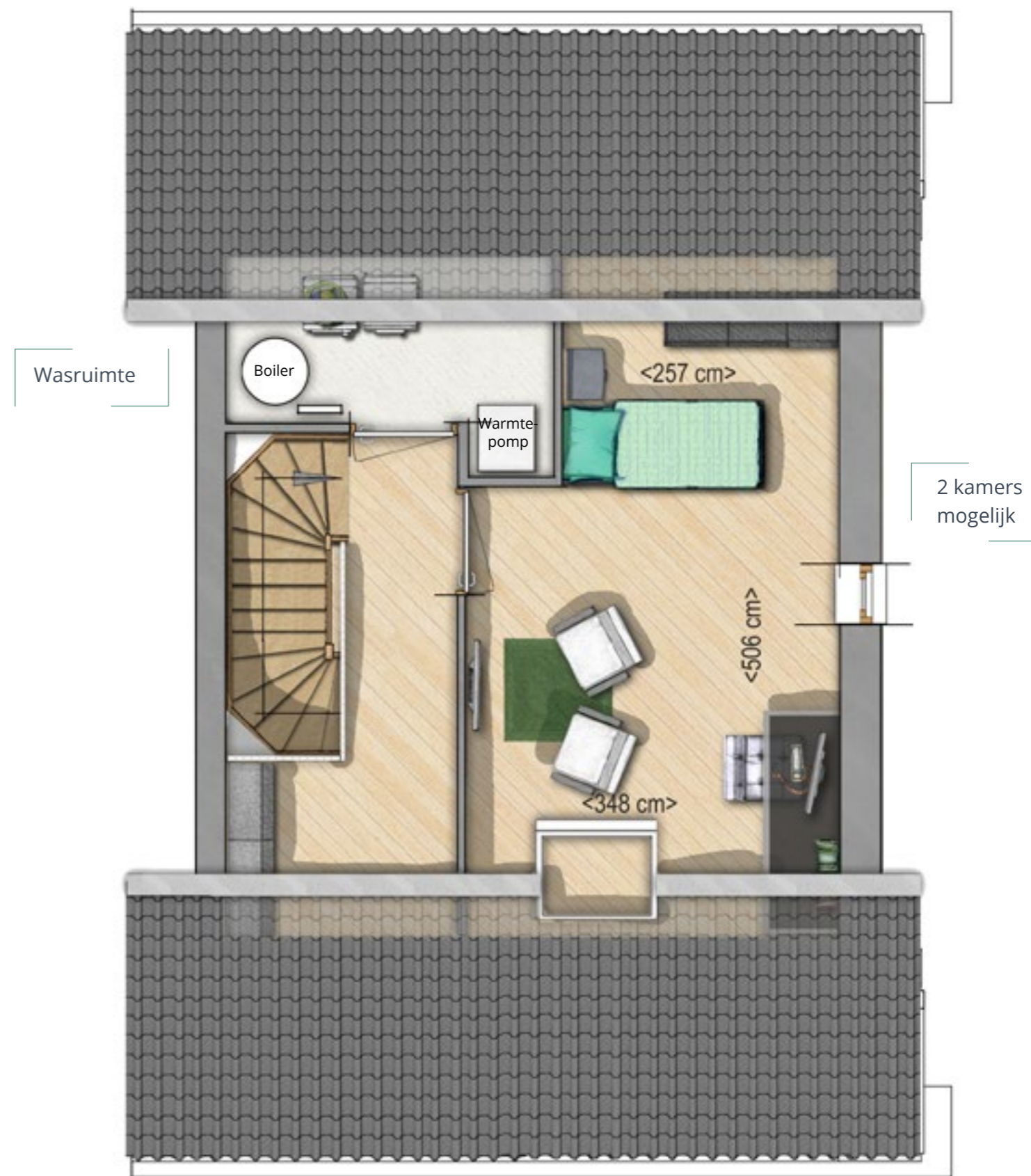
# TYPE 2

Getekend: Bnr. 129 en 136

Gespiegeld: Bnr. 128 en 135



EERSTE VERDIEPING



TWEEDE VERDIEPING





## DE GROENE ZOOM TYPE 3

### Hoekwoning

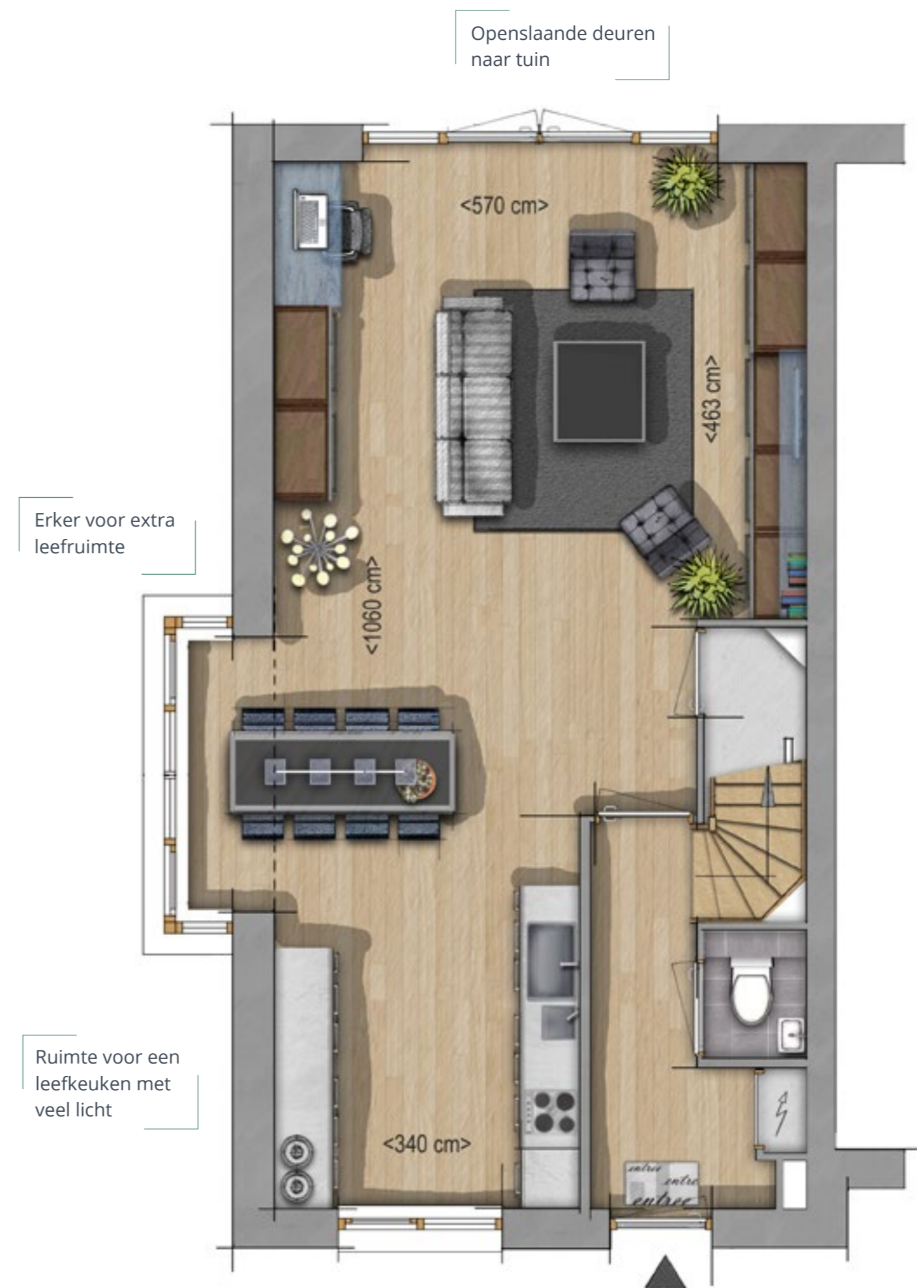
Woonoppervlak ca. 153 m<sup>2</sup> GO (Bnr. 132)

Woonoppervlak ca. 145 m<sup>2</sup> GO (Bnr. 133)

Getekend: Bnr. 132

Gespiegeld: Bnr. 133

Voor deze woningen wordt een parkeerplaats gereserveerd op het parkeerterrein achter de woningen.



Aan getoonde impressies en plattegronden kunnen geen rechten worden ontleend.  
De woningen worden geleverd zonder keuken. De plattegronden zijn schaalloos geplaatst.

BEGANE GROND



# TYPE 3

Getekend: Bnr. 132

Gespiegeld: Bnr. 133

Geweldig  
z'n grote  
verdieping

Kees-Jan

2 kamers  
mogelijk

Wasruimte

Grote hoofd-  
slaapkamer

3 slaapkamers  
en badkamer



EERSTE VERDIEPING

TWEDE VERDIEPING





## DE GROENE ZOOM TYPE 4

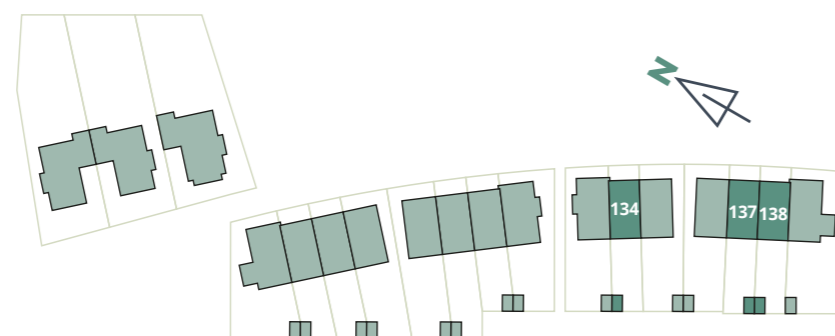
### Tussenwoning

Woonoppervlak ca. 129 m<sup>2</sup> GO

Getekend: Bnr. 134 en 138

Gespiegeld: Bnr. 137

Voor deze woningen wordt een parkeerplaats gereserveerd op het parkeerterrein achter de woningen.



Aan getoonde impressies en plattegronden kunnen geen rechten worden ontleend.  
De woningen worden geleverd zonder keukens. De plattegronden zijn schaalloos geplaatst.

BEGANE GROND



# TYPE 4

Getekend: Bnr. 134 en 138

Gespiegeld: Bnr. 137

*Fijn, zo'n complete badkamer*

Chantal

3 (slaap)kamers en badkamer



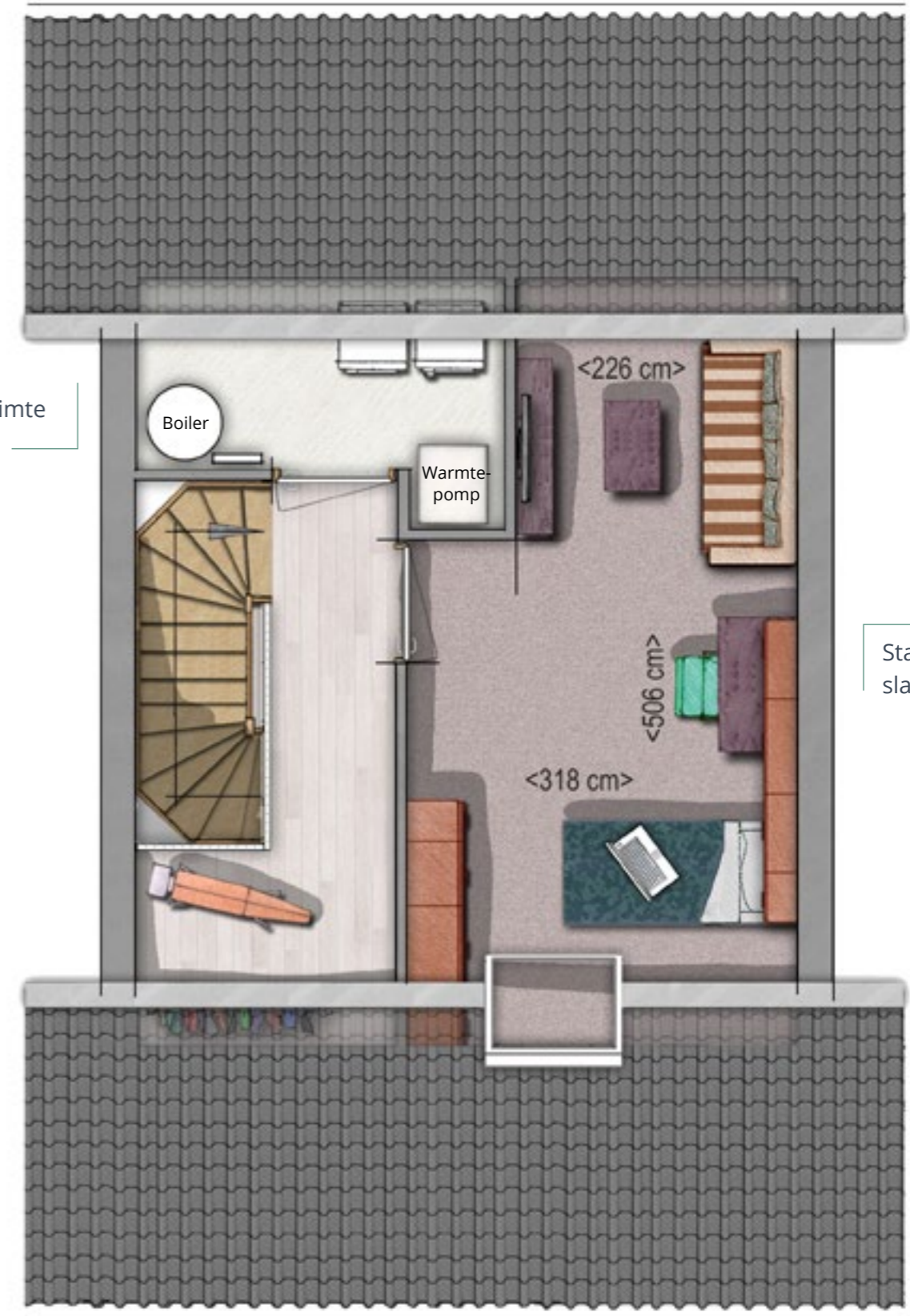
EERSTE VERDIEPING

Wasruimte

Boiler

Warmte-pomp

Standaard slaapkamer



TWEDE VERDIEPING



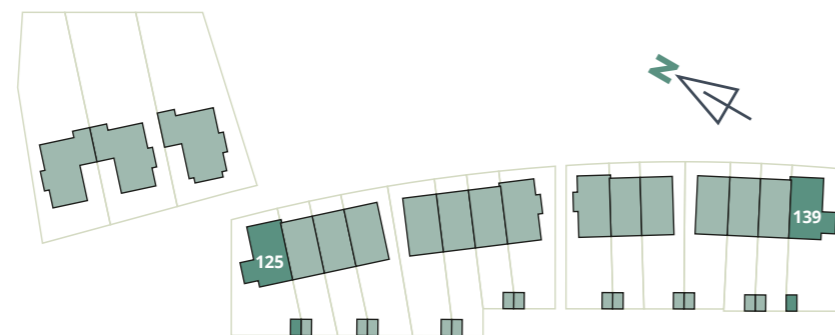


## DE GROENE ZOOM TYPE 5

### Hoekwoning

Getekend: Bnr. 139 • Woonoppervlak ca. 154 m<sup>2</sup> GO  
Bnr. 139 heeft 2 parkeerplaatsen op eigen terrein.

Gespiegeld: Bnr. 125 • Woonoppervlak ca. 161 m<sup>2</sup> GO  
De breedte is 570 cm in plaats van 510 cm  
Voor Bnr. 125 wordt een parkeerplaats gereserveerd op het parkeerterrein achter de woningen.



*Lekker veel licht en ruimte door de erker*

Robert

Aan getoonde impressies en plattegronden kunnen geen rechten worden ontleend.  
De woningen worden geleverd zonder keuken. De plattegronden zijn schaalloos geplaatst.

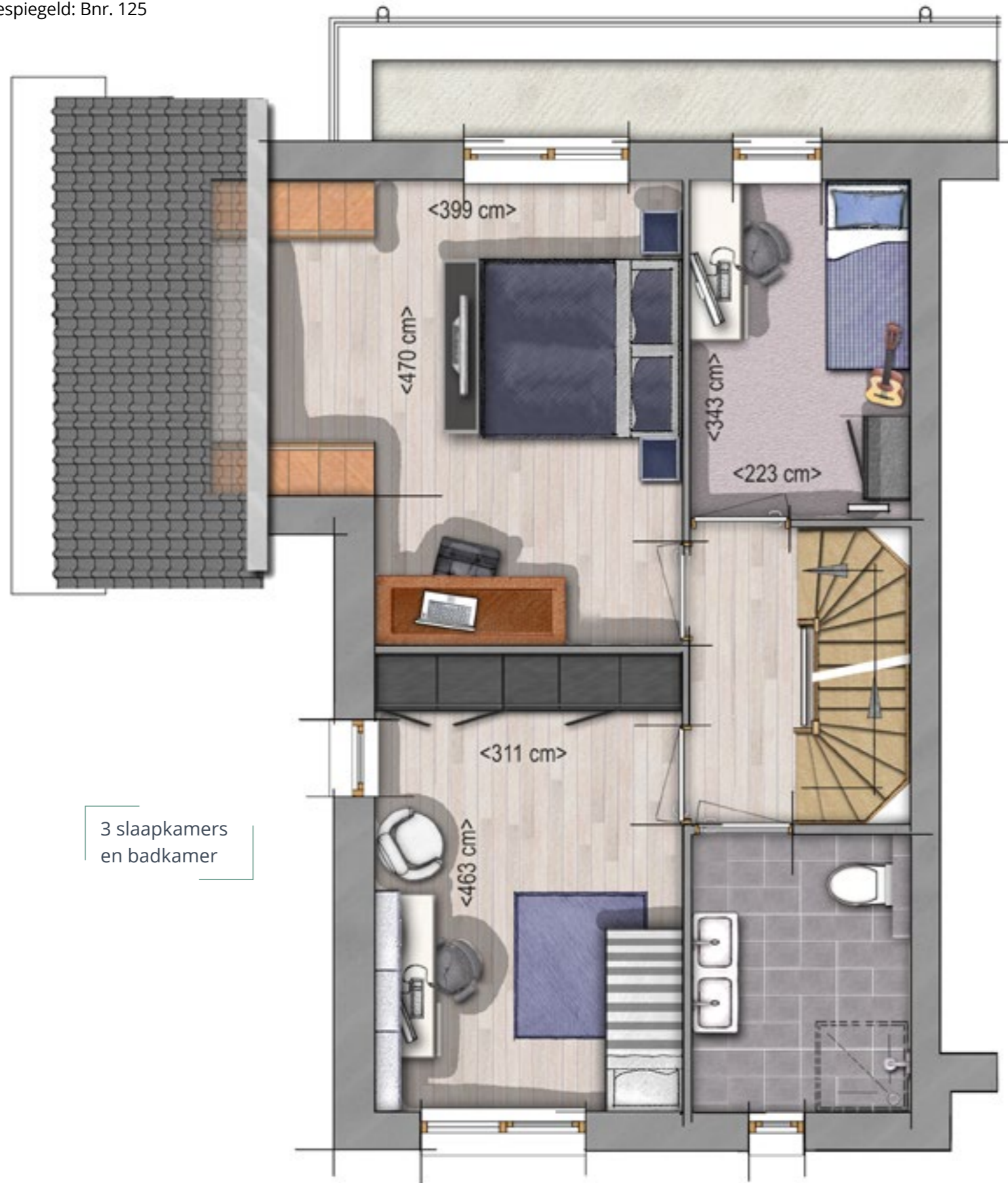
BEGANE GROND



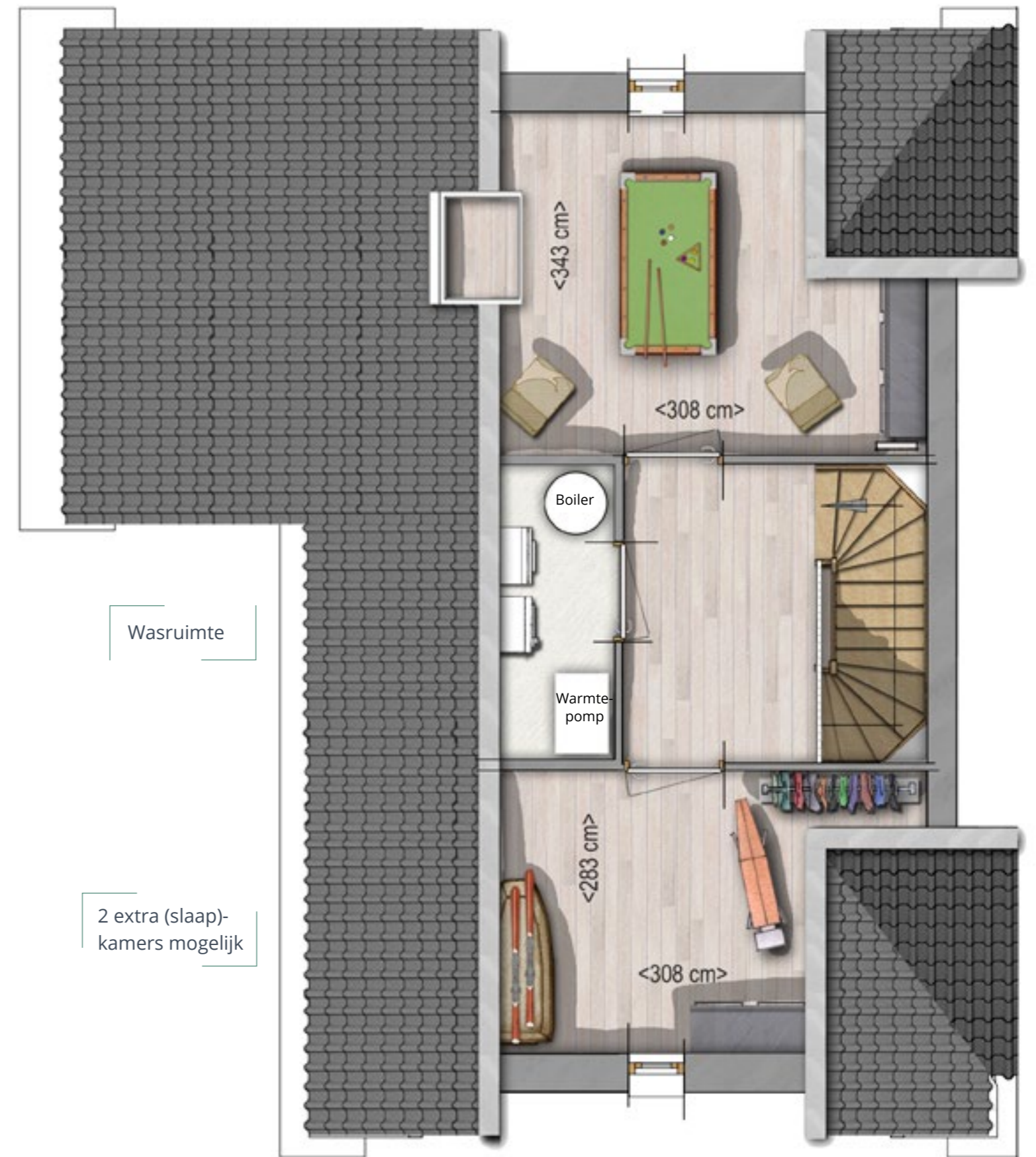
# TYPE 5

Getekend: Bnr. 139

Gespiegeld: Bnr. 125



EERSTE VERDIEPING



TWEEDE VERDIEPING





## DE GROENE ZOOM TYPE 6

### Geschakelde vrijstaande woning

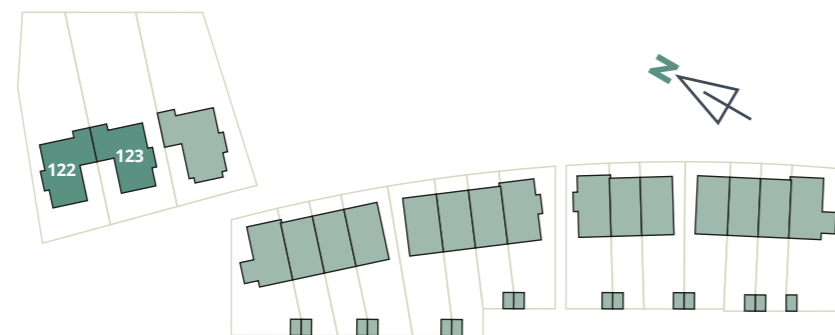
Woonoppervlak ca. 161 m<sup>2</sup> GO

Berging ca. 16 m<sup>2</sup> GO

Getekend: Bnr. 122

Gespiegeld: Bnr. 123

Twee parkeerplaatsen op eigen terrein.



Aan getoonde impressies en plattegronden kunnen geen rechten worden ontleend.  
De woningen worden geleverd zonder keuken. De plattegronden zijn schaalloos geplaatst.

BEGANE GROND



# TYPE 6

Getekend: Bnr. 122

Gespiegeld: Bnr. 123



3 slaapkamers,  
badkamer en  
separaat toilet

Wauw! wat  
veel ruimte!

Willy en Ria

Wasruimte



Twee ruime  
kamers

TWEDE VERDIEPING

EERSTE VERDIEPING





## DE GROENE ZOOM TYPE 7

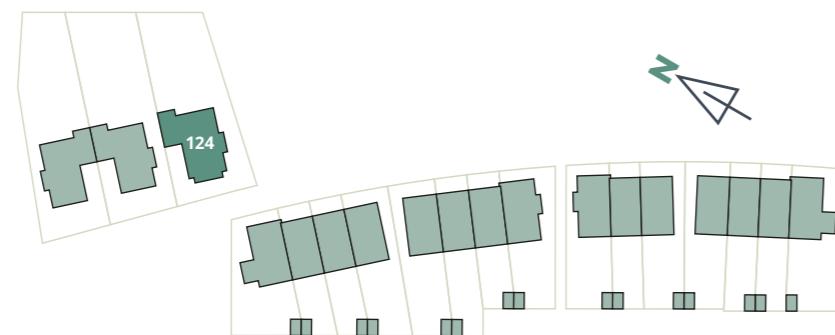
### Vrijstaande woning

Woonoppervlak ca. 175 m<sup>2</sup> GO

Berging ca. 16 m<sup>2</sup> GO

Getekend: Bnr. 124

Twee parkeerplaatsen op eigen terrein.



Aan getoonde impressies en plattegronden kunnen geen rechten worden ontleend.  
De woningen worden geleverd zonder keuken. De plattegronden zijn schaalloos geplaatst.

BEGANE GROND



# TYPE 7

Getekend: Bnr. 124

3 slaapkamers,  
badkamer en  
separaat toilet

*Een plekje  
voor iedereen*

Helmich



EERSTE VERDIEPING

Wasruimte

Riante  
leefruimte



TWEDE VERDIEPING





## DE KERN

De 14 koopwoningen van de Kern liggen midden in het Hof van Leyland en zijn onderverdeeld in 9 typen.

### TYPE 8 Halfvrijstaande woning

#### Bnr. 120 en 121

- Ruime woonkamer met erker aan de voorzijde
- Woonkeuken met dubbele openslaande deuren naar de tuin
- Eigen berging naast de woning
- 3 ruime slaapkamers en een badkamer op verdieping
- Ingedeelde tweede verdieping met volop ruimte zie pagina 44

### TYPE 10 Halfvrijstaande woning

#### Bnr. 163 en 164

- Riante woonkamer met erker aan de voorzijde
- Dubbele openslaande deuren naar de tuin
- Eigen berging naast de woning
- Een badkamer en 3 slaapkamers op de verdieping
- Ingedeelde tweede verdieping met vele mogelijkheden zie pagina 52

### TYPE 9 Halfvrijstaande woning

#### Bnr. 162

- Riante woonkamer met uitbouw in de zijgevel
- Eigen berging in de tuin
- Een badkamer en 3 slaapkamers op de verdieping
- Riante hoofdslaapkamer door uitbouw
- Tweede verdieping met 2 extra ruimten als slaap- of hobbykamer zie pagina 48

### TYPE 11 Halfvrijstaande woning

#### Bnr. 165

- Zeer ruime woonkamer/keuken op begane grond
- Dubbele openslaande deuren naar de tuin
- Eigen berging naast de woning
- Een badkamer en 3 slaapkamers op de verdieping
- Tweede verdieping met 2 extra ruimten als slaap- of hobbykamer zie pagina 56

### TYPE 12 Hoekwoning

#### Bnr. 166, 169 en 173

- Woonkamer/keuken op begane grond
- Dubbele openslaande deuren naar de tuin
- Eigen berging naast de woning (bij Bnr. 169 en 173 andere positie t.o.v. Bnr. 166)
- Een badkamer en 3 slaapkamers op de verdieping
- Tweede verdieping met vele mogelijkheden zie pagina 60

### TYPE 13 Tussenwoning

#### Bnr. 167

- Ruime woonkamer met dubbele openslaande deuren naar de tuin
- Keuken aan de voorzijde van de woning
- Een badkamer en 3 slaapkamers op de verdieping
- Op de tweede verdieping extra ruimte als extra werk- of hobbyruimte zie pagina 64

### TYPE 14 Hoekwoning

#### Bnr. 168

- Ruime woonkamer en keuken op de begane grond
- Dubbele openslaande deuren naar de tuin
- Eigen berging naast de woning
- Een badkamer en 3 slaapkamers op de verdieping
- Tweede verdieping met vele mogelijkheden zie pagina 68

### TYPE 15 Tussenwoning

#### Bnr. 170 en 171

- Woonkamer met erker aan de voorzijde
- Dubbele openslaande deuren naar de tuin
- Een badkamer en 3 slaapkamers op de verdieping
- Tweede verdieping met riante slaapkamer zie pagina 72

### TYPE 16 Tussenwoning

#### Bnr. 172

- Zeer ruime woonkamer/keuken op begane grond
- Dubbele openslaande deuren naar de tuin
- Een badkamer en 3 slaapkamers op de verdieping
- Tweede verdieping met riante slaapkamer zie pagina 76

De maatvoering en detaillering van de plattegronden op de volgende pagina's kan per woonblok afwijken. Tijdens het verkoopsgesprek bij de makelaar ontvang je de juiste tekening van het bouwnummer van jouw keuze. Daarnaast wijkt de vrije verdiepingshoogte in de erker af. De vrije verdiepingshoogte hier is circa 236 cm.





## DE KERN TYPE 8

### Halfvrijstaande woning

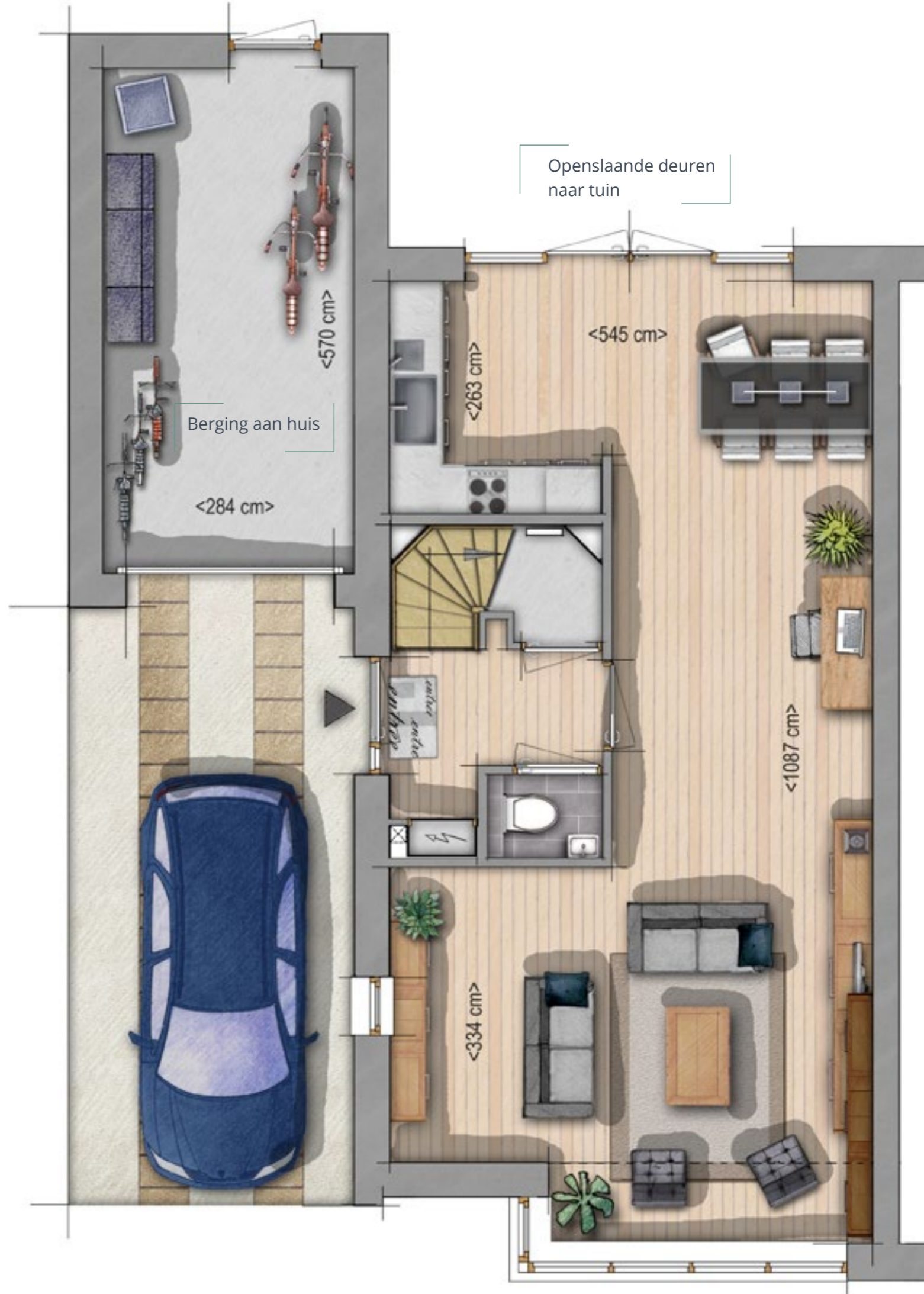
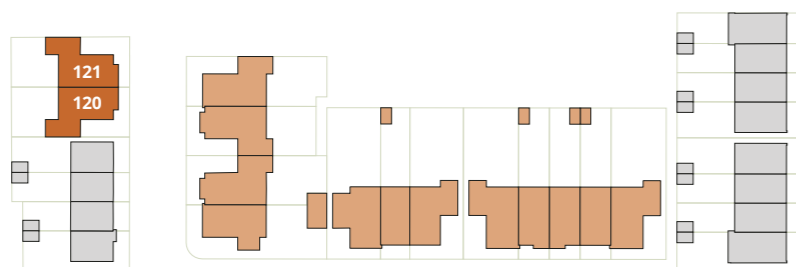
Woonoppervlak ca. 140 m<sup>2</sup> GO

Berging ca. 16 m<sup>2</sup> GO

Getekend: Bnr. 120

Gespiegeld: Bnr. 121

Parkeerplaats op eigen terrein.



Aan getoonde impressies en plattegronden kunnen geen rechten worden ontleend.  
De woningen worden geleverd zonder keuken. De plattegronden zijn schaalloos geplaatst.

BEGANE GROND



# TYPE 8

Getekend: Bnr. 120  
Gespiegeld: Bnr. 121

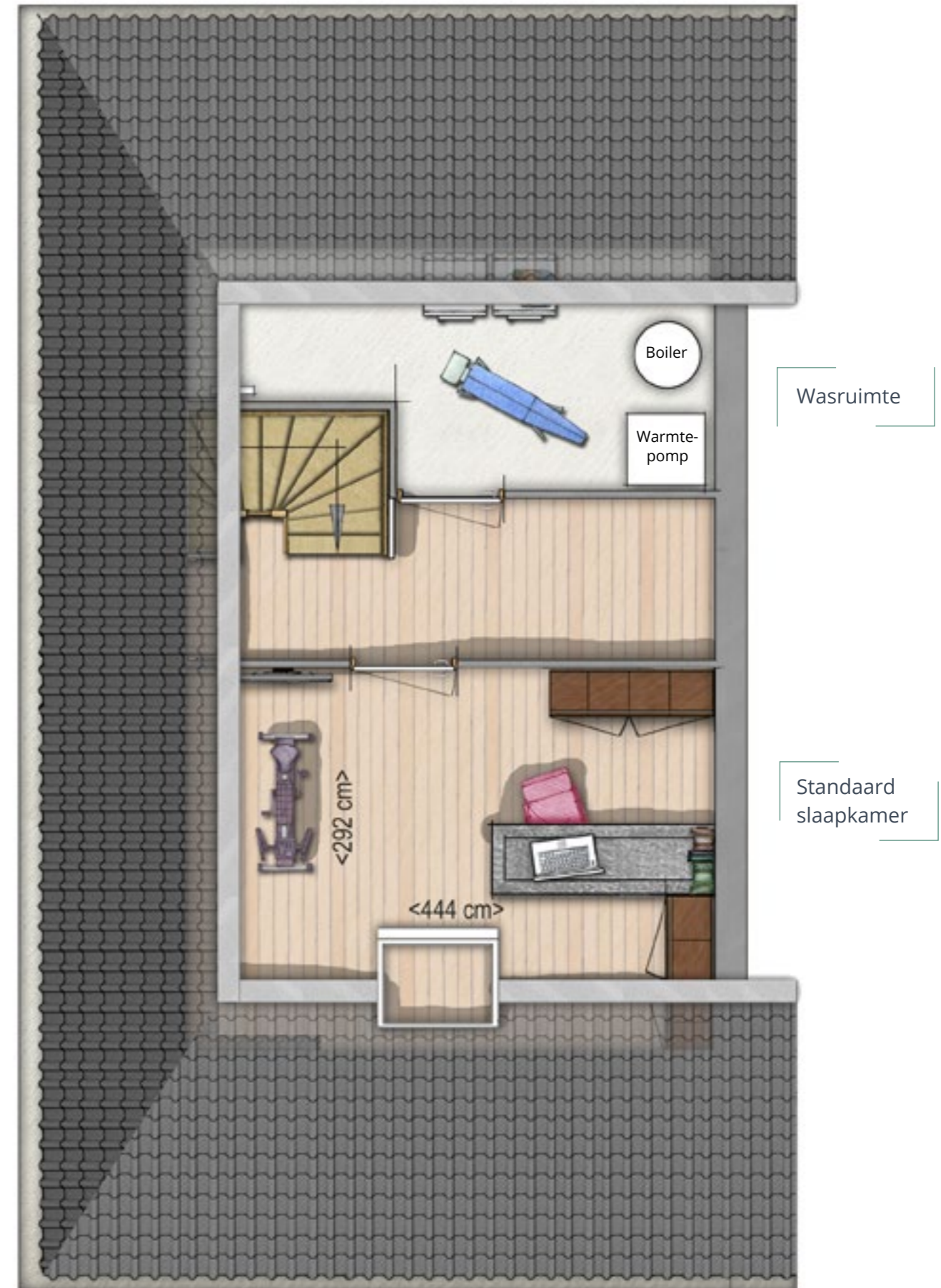
3 slaapkamers,  
badkamer en  
separaat toilet

drie ruime  
slaapkamers.  
Top!

Albert



EERSTE VERDIEPING



TWEDE VERDIEPING





## DE KERN TYPE 9

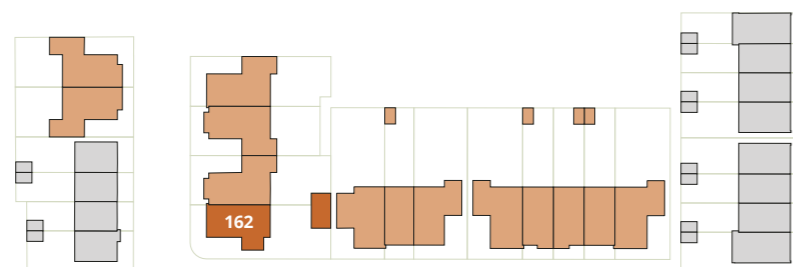
### Halfvrijstaande woning

Woonoppervlak ca. 174 m<sup>2</sup> GO

Berging ca. 16 m<sup>2</sup> GO

Getekend: Bnr. 162

Parkeerplaats op eigen terrein.



Aan getoonde impressies en plattegronden kunnen geen rechten worden ontleend.  
De woningen worden geleverd zonder keuken. De plattegronden zijn schaalloos geplaatst.

BEGANE GROND



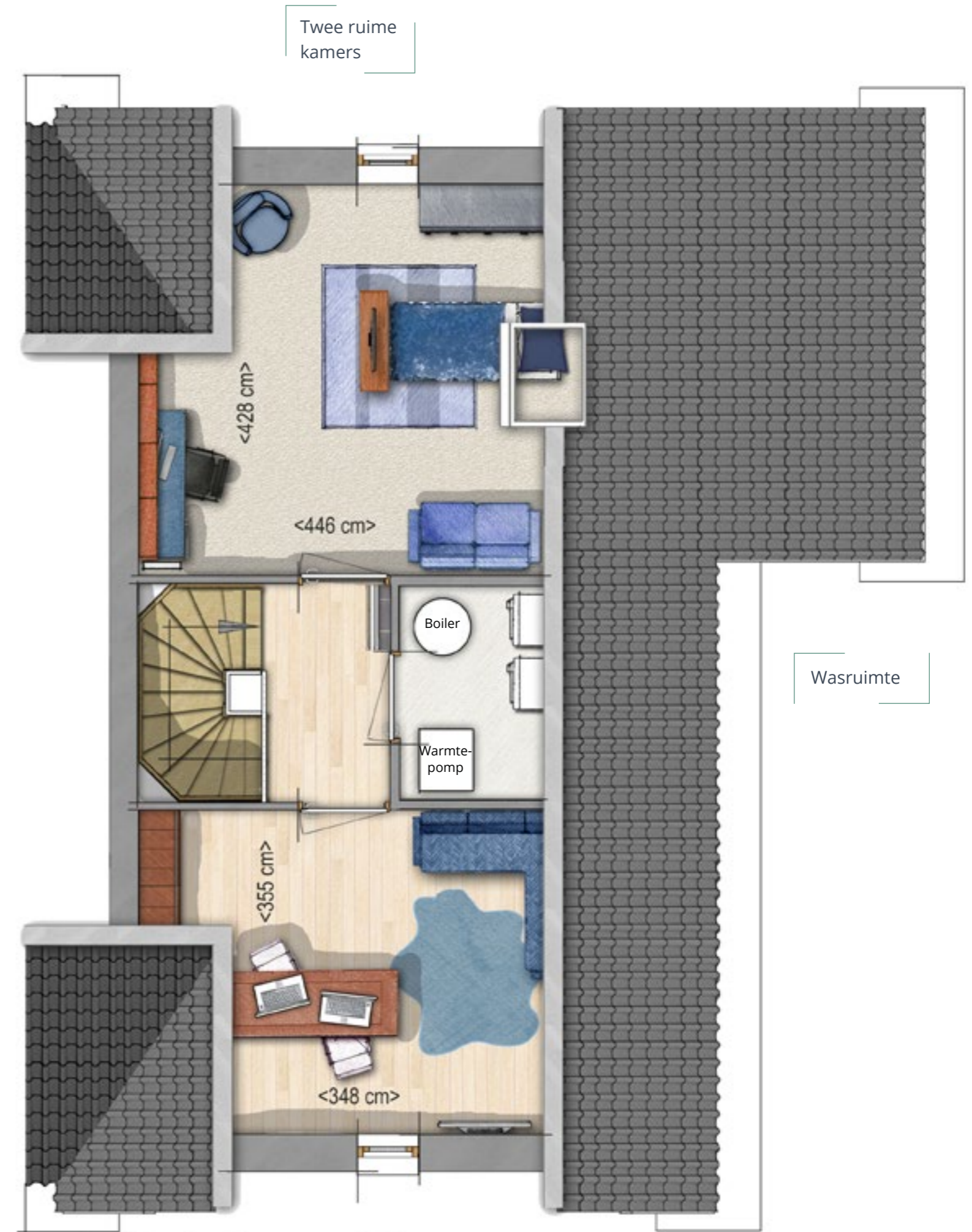
# TYPE 9

Getekend: Bnr. 162



*Geweldig!  
Vijf ruime  
slaapkamers*

Anneloes



EERSTE VERDIEPING

TWEDE VERDIEPING





## DE KERN TYPE 10

### Halfvrijstaande woning

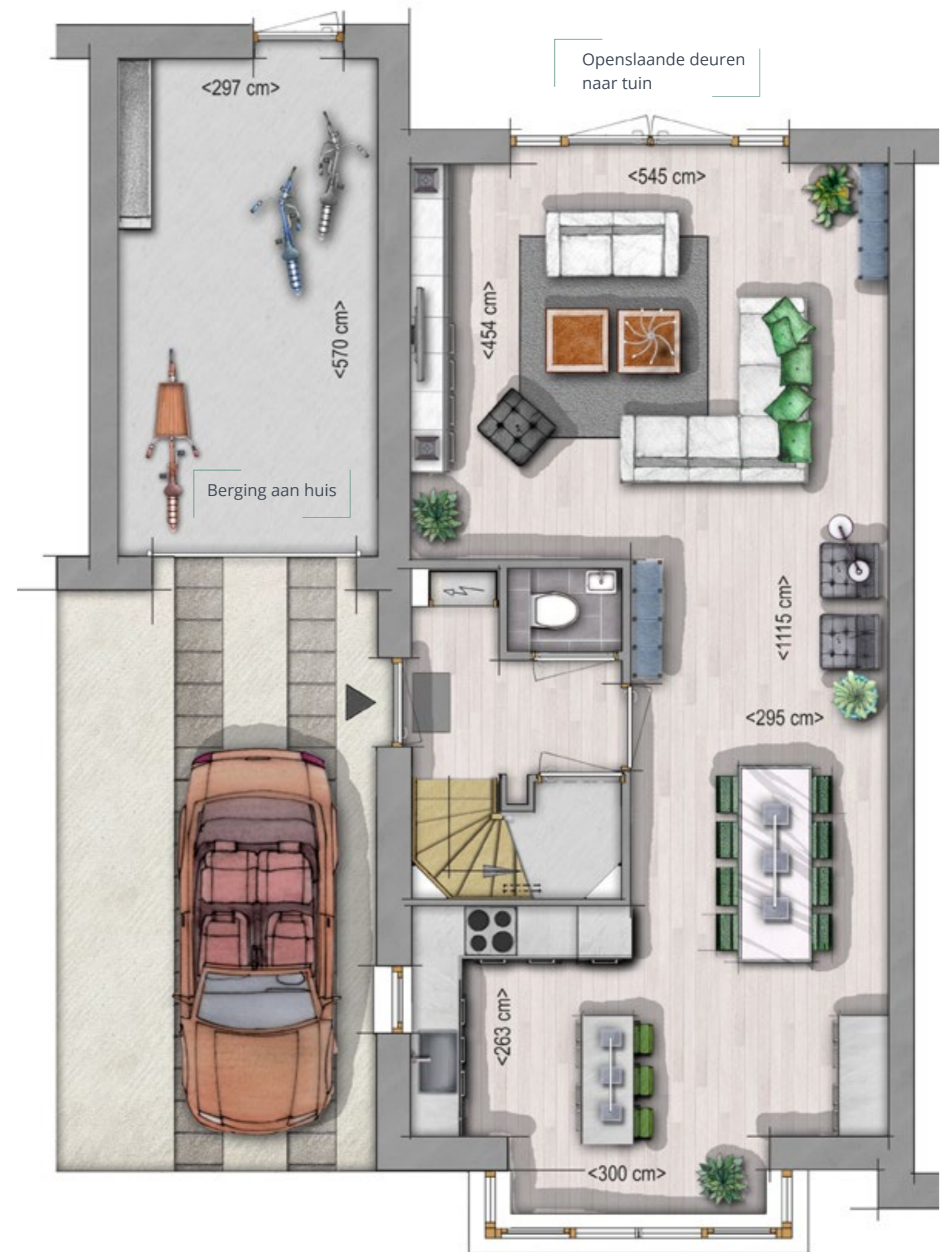
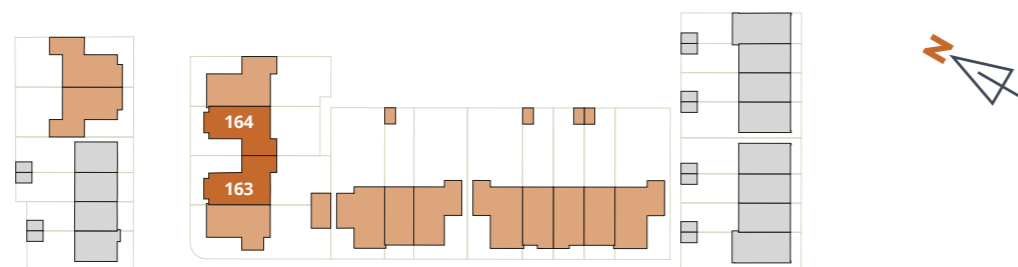
Woonoppervlak ca. 151 m<sup>2</sup> GO

Berging ca. 16 m<sup>2</sup> GO

Getekend: Bnr. 163

Gespiegeld: Bnr. 164

Parkeerplaats op eigen terrein.



Aan getoonde impressies en plattegronden kunnen geen rechten worden ontleend.  
De woningen worden geleverd zonder keuken. De plattegronden zijn schaalloos geplaatst.

BEGANE GROND



# TYPE 10

Getekend: Bnr. 163  
Gespiegeld: Bnr. 164



3 slaapkamers,  
badkamer en  
separaat toilet

*Wat een grote  
hoofdslaapkamer*

Anne en Dirk

EERSTE VERDIEPING



Wasruimte

Twee ruime  
kamers

TWEDE VERDIEPING





## DE KERN TYPE 11

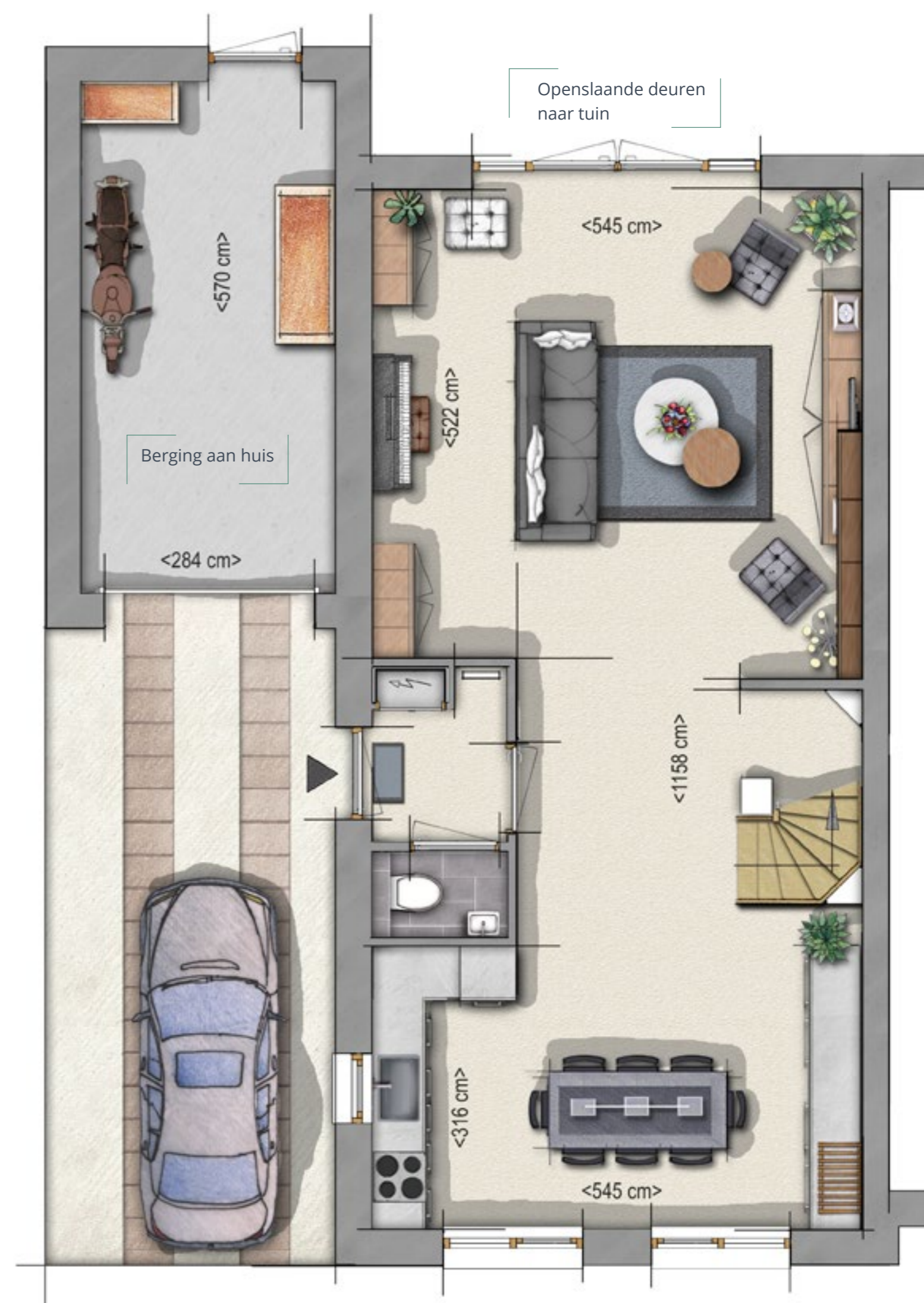
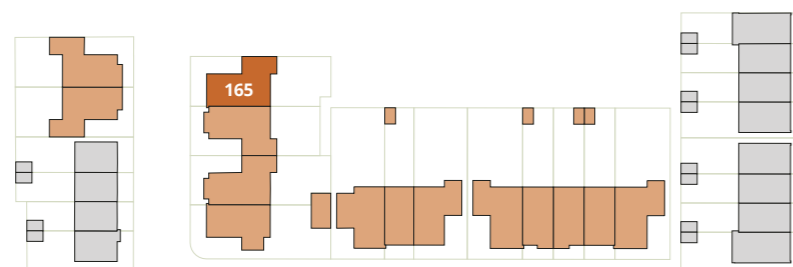
### Halfvrijstaande woning

Woonoppervlak ca. 162 m<sup>2</sup> GO

Berging ca. 16 m<sup>2</sup> GO

Getekend: Bnr. 165

Parkeerplaats op eigen terrein.



Aan getoonde impressies en plattegronden kunnen geen rechten worden ontleend.  
De woningen worden geleverd zonder keuken. De plattegronden zijn schaalloos geplaatst.

BEGANE GROND



# TYPE 11

Getekend: Bnr. 165

3 slaapkamers,  
badkamer en  
separaat toilet

*Wauw! wat  
een ruimte*

Wendolijn



EERSTE VERDIEPING

Wasruimte

Twee ruime  
kamers



TWEDE VERDIEPING





## DE KERN TYPE 12

### Halfvrijstaande woning

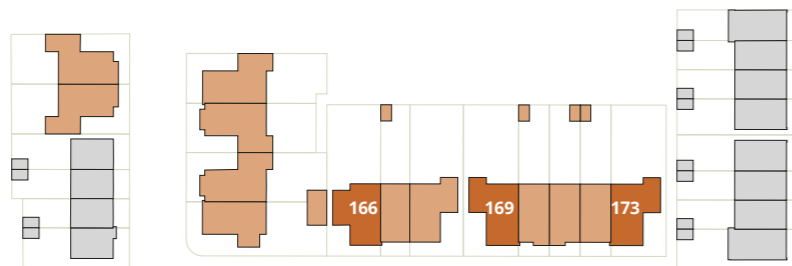
Woonoppervlak ca. 136 m<sup>2</sup> GO (Bnr. 166)

Woonoppervlak ca. 142 m<sup>2</sup> GO (Bnr. 169 en 173)

Berging ca. 16 m<sup>2</sup> GO, bij bnr. 169 en 173 is de berging anders  
gepositioneerd. Parkeerplaats op eigen terrein.

Getekend: Bnr. 166 en 169

Gespiegeld: Bnr. 173



Aan getoonde impressies en plattegronden kunnen geen rechten worden ontleend.  
De woningen worden geleverd zonder keuken. De plattegronden zijn schaalloos geplaatst.

BEGANE GROND



# TYPE 12

Getekend: Bnr. 166 en 169

Gespiegeld: Bnr. 173



EERSTE VERDIEPING

Wauw! wat een ruimte voor extra mogelijkheden

Herman

Wasruimte

Twee ruime kamers



TWEDE VERDIEPING





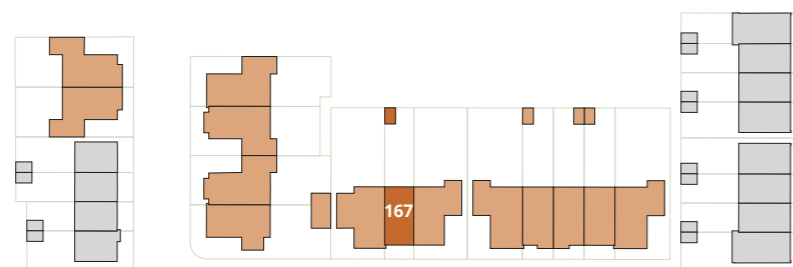
## DE KERN TYPE 13

### Tussenwoning

Woonoppervlak ca. 122 m<sup>2</sup> GO

Getekend: Bnr. 167

Voor deze woning wordt een parkeerplaats gereserveerd op het parkeerterrein achter de woningen.



Aan getoonde impressies en plattegronden kunnen geen rechten worden ontleend.  
De woningen worden geleverd zonder keuken. De plattegronden zijn schaalloos geplaatst.

BEGANE GROND



# TYPE 13

Getekend: Bnr. 167

3 (slaap)kamers  
en badkamer

Wat een geweldige slaapkamers

Cees



EERSTE VERDIEPING

Wasruimte

Warmte-  
pomp

Boiler

Standaard  
slaapkamer



TWEEDE VERDIEPING





## DE KERN TYPE 14

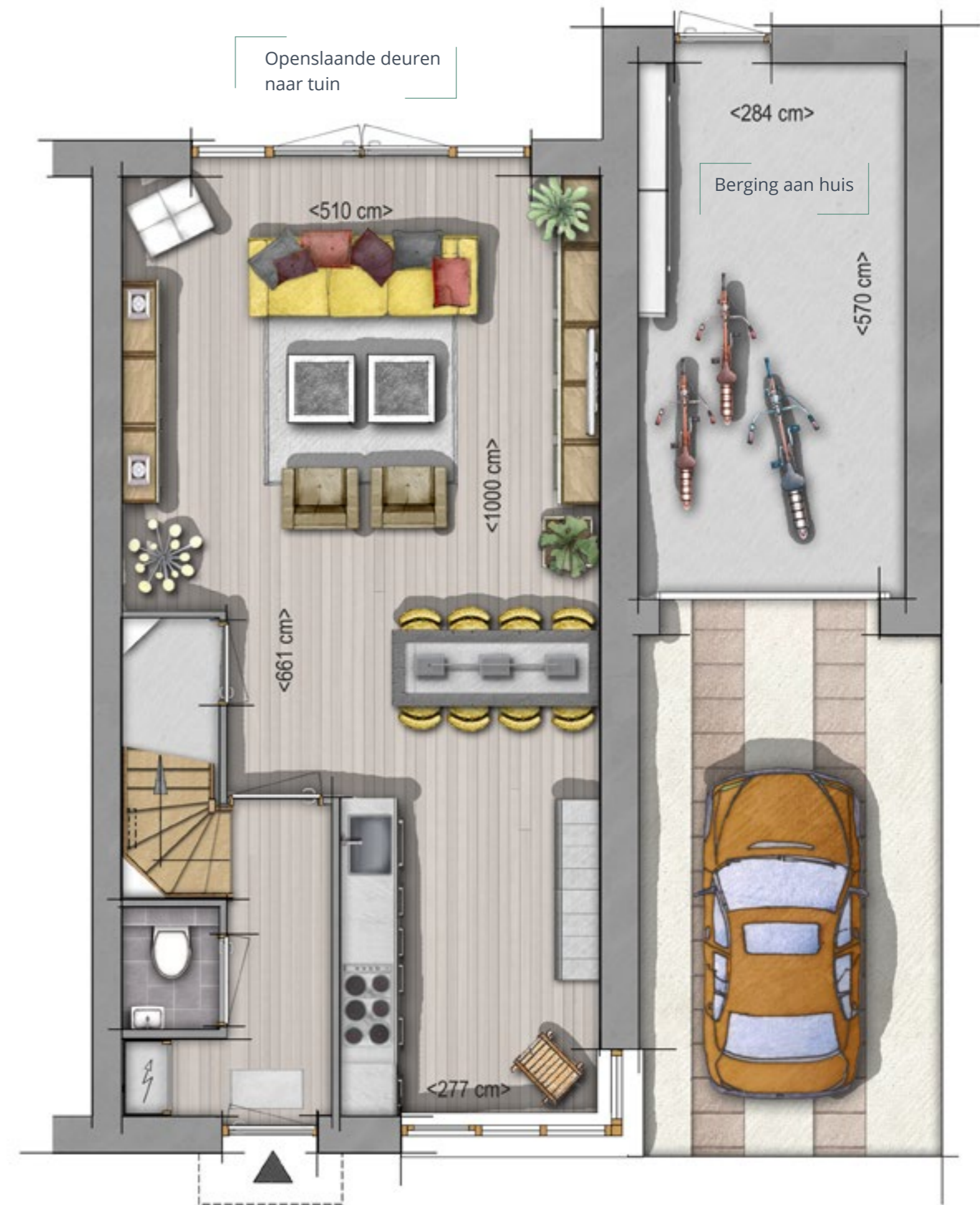
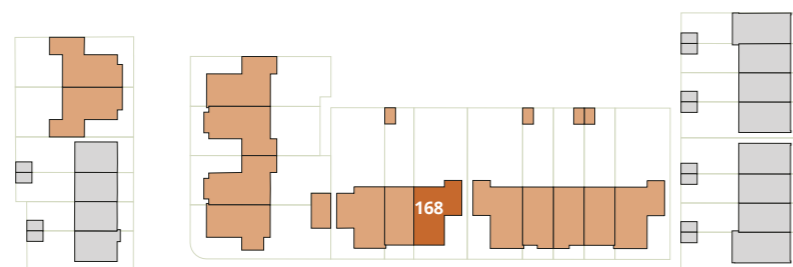
### Hoekwoning

Woonoppervlak ca. 122 m<sup>2</sup> GO

Berging ca. 16 m<sup>2</sup> GO

Getekend: Bnr. 168

Parkeerplaats op eigen terrein.



Aan getoonde impressies en plattegronden kunnen geen rechten worden ontleend.  
De woningen worden geleverd zonder keuken. De plattegronden zijn schaalloos geplaatst.

BEGANE GROND









## DE KERN TYPE 15

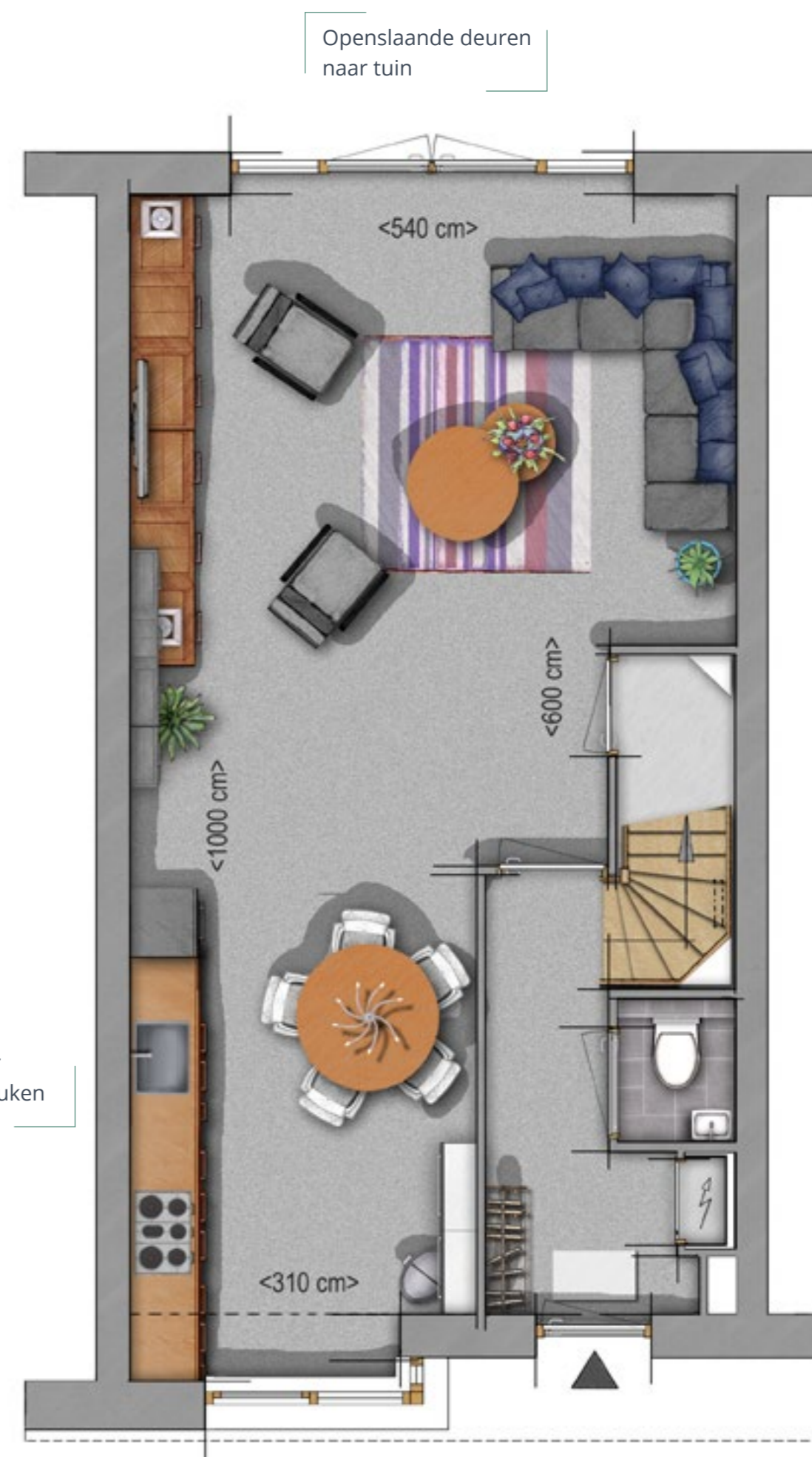
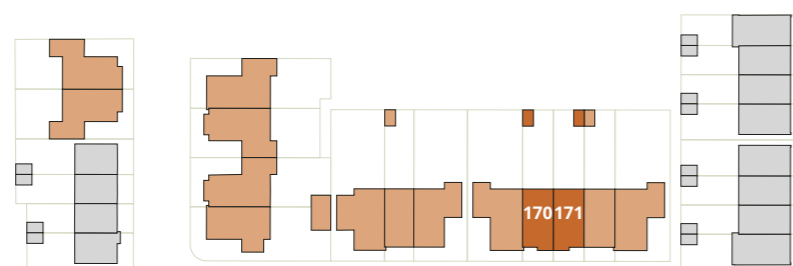
### Tussenwoning

Woonoppervlak ca. 130 m<sup>2</sup> GO

Getekend: Bnr. 171

Gespiegeld: Bnr. 170

Voor deze woningen wordt een parkeerplaats gereserveerd op het parkeerterrein achter de woningen.



Aan getoonde impressies en plattegronden kunnen geen rechten worden ontleend.  
De woningen worden geleverd zonder keuken. De plattegronden zijn schaalloos geplaatst.

BEGANE GROND



# TYPE 15

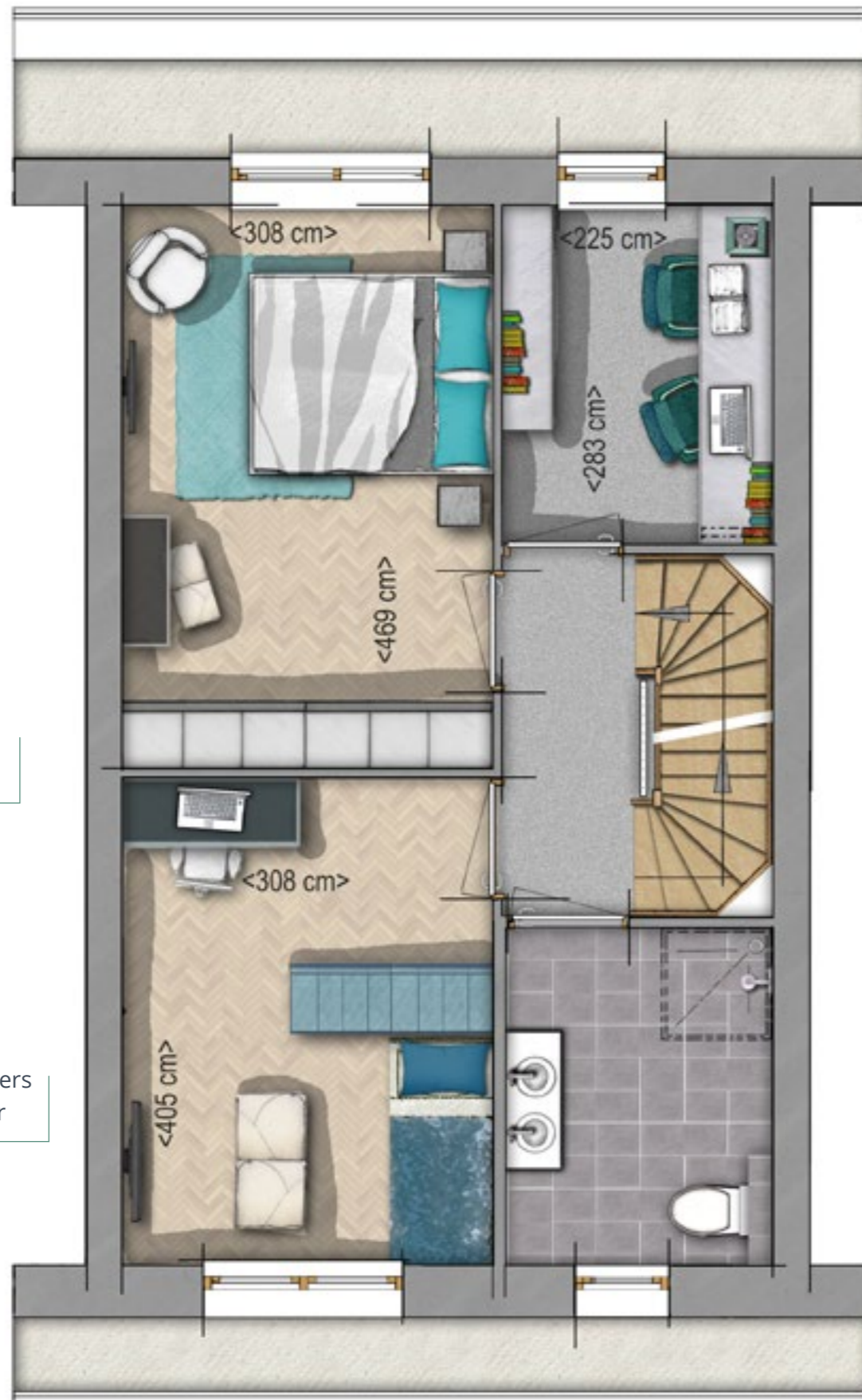
Getekend: Bnr. 171

Gespiegeld: Bnr. 170

Lekker de ruimte voor iedereen

Max en Britt

3 (slaap)kamers en badkamer



EERSTE VERDIEPING

Standaard slaapkamer



TWEDE VERDIEPING





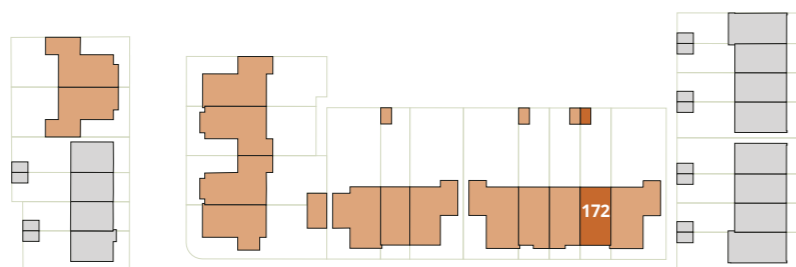
## DE KERN TYPE 16

### Tussenwoning

Woonoppervlak ca. 129 m<sup>2</sup> GO

Getekend: Bnr. 172

Voor deze woning wordt een parkeerplaats gereserveerd op het parkeerterrein achter de woningen.



Wat een  
heerlijke  
ruimte

Miriam

Ruimte voor  
een open keuken

Openslaande deuren  
naar tuin



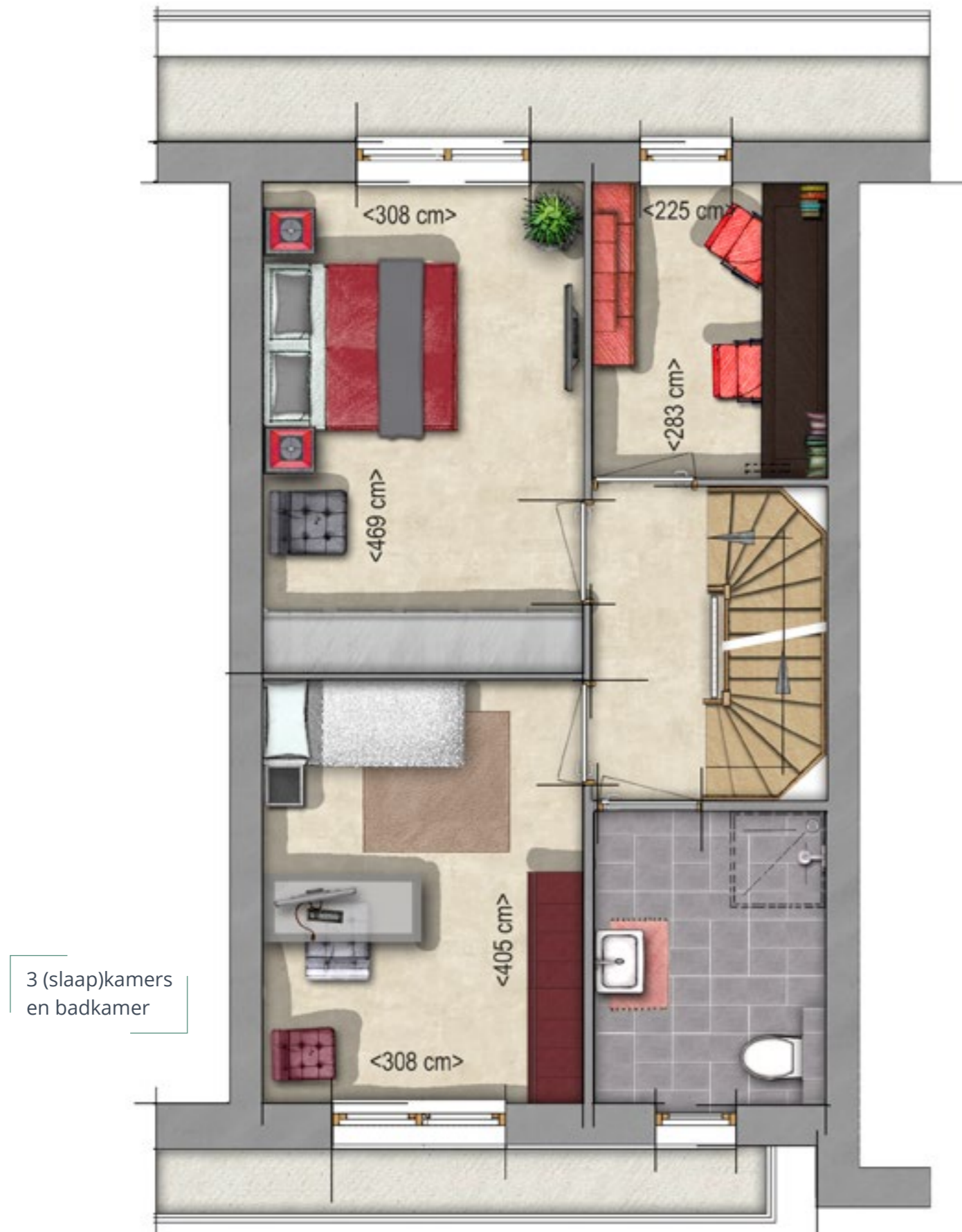
Aan getoonde impressies en plattegronden kunnen geen rechten worden ontleend.  
De woningen worden geleverd zonder keuken. De plattegronden zijn schaalloos geplaatst.

BEGANE GROND



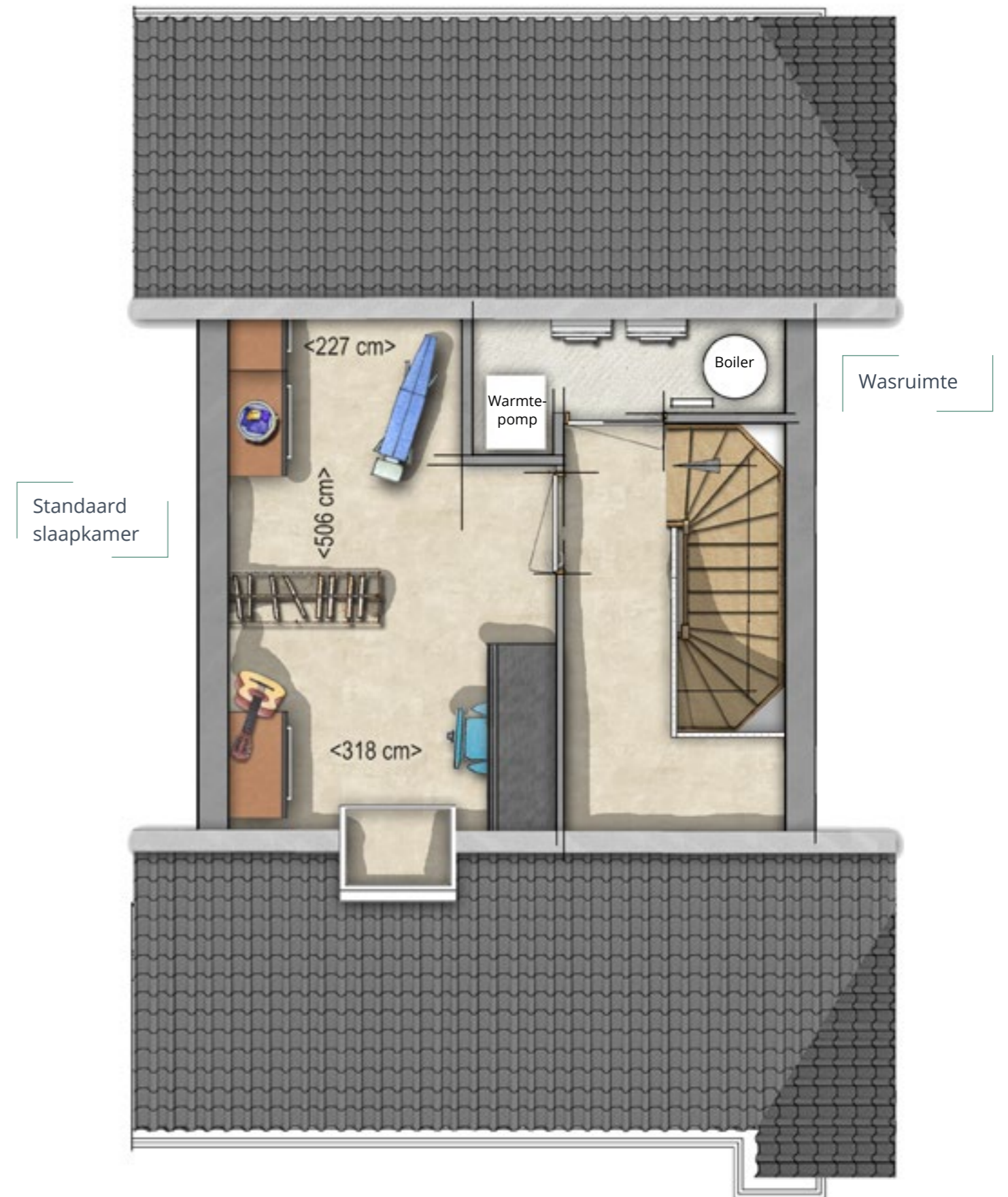
# TYPE 16

Getekend: Bnr. 172



3 (slaap)kamers  
en badkamer

EERSTE VERDIEPING

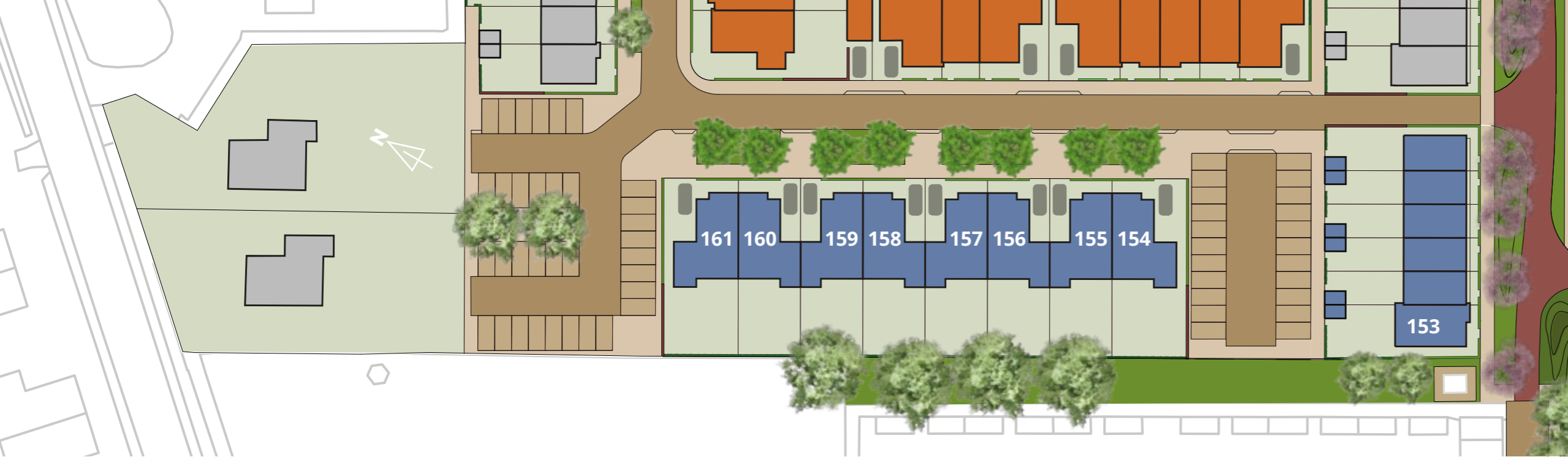


Standaard  
slaapkamer

Wasruimte

TWEDE VERDIEPING





## DE SINGEL

De 9 koopwoningen van de Singel kijken uit over het water en zijn onderverdeeld in 3 typen.



### TYPE 17

#### Hoekwoning

##### Bnr. 153

- Ruime woonkamer/keuken op de begane grond
- Openslaande deuren naar de tuin
- 3 Ruime slaapkamers en een badkamer op de 1ste verdieping
- Riante 2de verdieping met vele mogelijkheden  
zie pagina 82

De maatvoering en detaillering van de plattegronden op de volgende pagina's kan per woonblok afwijken. Tijdens het verkoopgesprek bij de makelaar ontvang je de juiste tekening van het bouwnummer van jouw keuze. Daarnaast wijkt de vrije verdiepingshoogte in de erker af. De vrije verdiepingshoogte hier is circa 236 cm.



### TYPE 18

#### Halfvrijstaande woning

##### Bnr. 154 en 161

- Riante woonkamer met erker in de voorgevel
- Eigen berging naast de woning
- Openslaande deuren naar de tuin
- 1ste Verdieping met 3 ruime slaapkamers en een badkamer
- Ingedeelde 2de verdieping met vele mogelijkheden  
zie pagina 86

### TYPE 19

#### Halfvrijstaande woning

##### Bnr.155, 156, 157, 158, 169 en 160

- Riante woonkamer met erker in de voorgevel
- Eigen berging naast de woning
- Openslaande deuren naar de tuin
- 3 Ruime slaapkamers en een badkamer op de 1ste verdieping
- 2de verdieping met extra mogelijkheden  
zie pagina 90





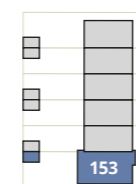
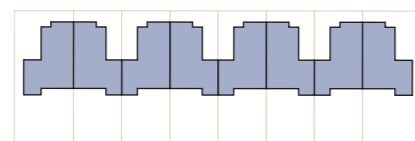
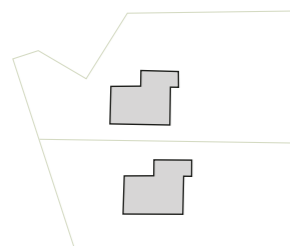
## DE SINGEL

### TYPE 17

#### Hoekwoning

Woonoppervlak ca. 127 m<sup>2</sup> GO

Getekend: Bnr. 153



Aan getoonde impressies en plattegronden kunnen geen rechten worden ontleend.  
De woningen worden geleverd zonder keuken. De plattegronden zijn schaalloos geplaatst.

BEGANE GROND



# TYPE 17

Getekend: Bnr. 153

3 slaapkamers  
en badkamer



EERSTE VERDIEPING

Wasruimte



Vrij in te delen ruimte  
met eigenwijze erker

TWEDE VERDIEPING





## DE SINGEL

### TYPE 18

#### Halfvrijstaande woning

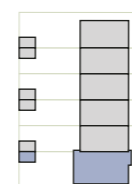
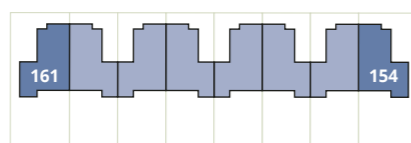
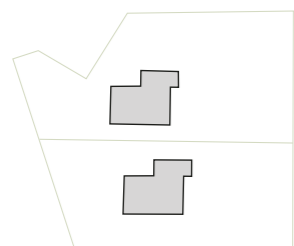
Woonoppervlak ca. 147 m<sup>2</sup> GO

Berging ca. 16 m<sup>2</sup> GO

Getekend: Bnr. 154

Gespiegeld: Bnr. 161

Parkeerplaats op eigen terrein.



Aan getoonde impressies en plattegronden kunnen geen rechten worden ontleend.  
De woningen worden geleverd zonder keuken. De plattegronden zijn schaalloos geplaatst.

BEGANE GROND



# TYPE 18

Getekend: Bnr. 154  
Gespiegeld: Bnr. 161

3 slaapkamers,  
badkamer en  
separaat toilet

*Wauw! wat  
een ruime  
slaapkamers*

Simon



EERSTE VERDIEPING



Ruime kamer  
en wasruimte

TWEDE VERDIEPING





## DE SINGEL TYPE 19

### Halfvrijstaande woning

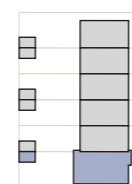
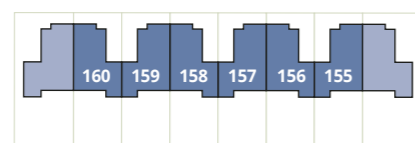
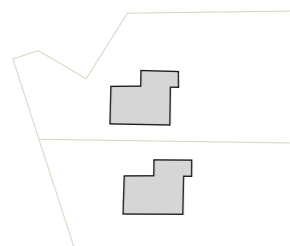
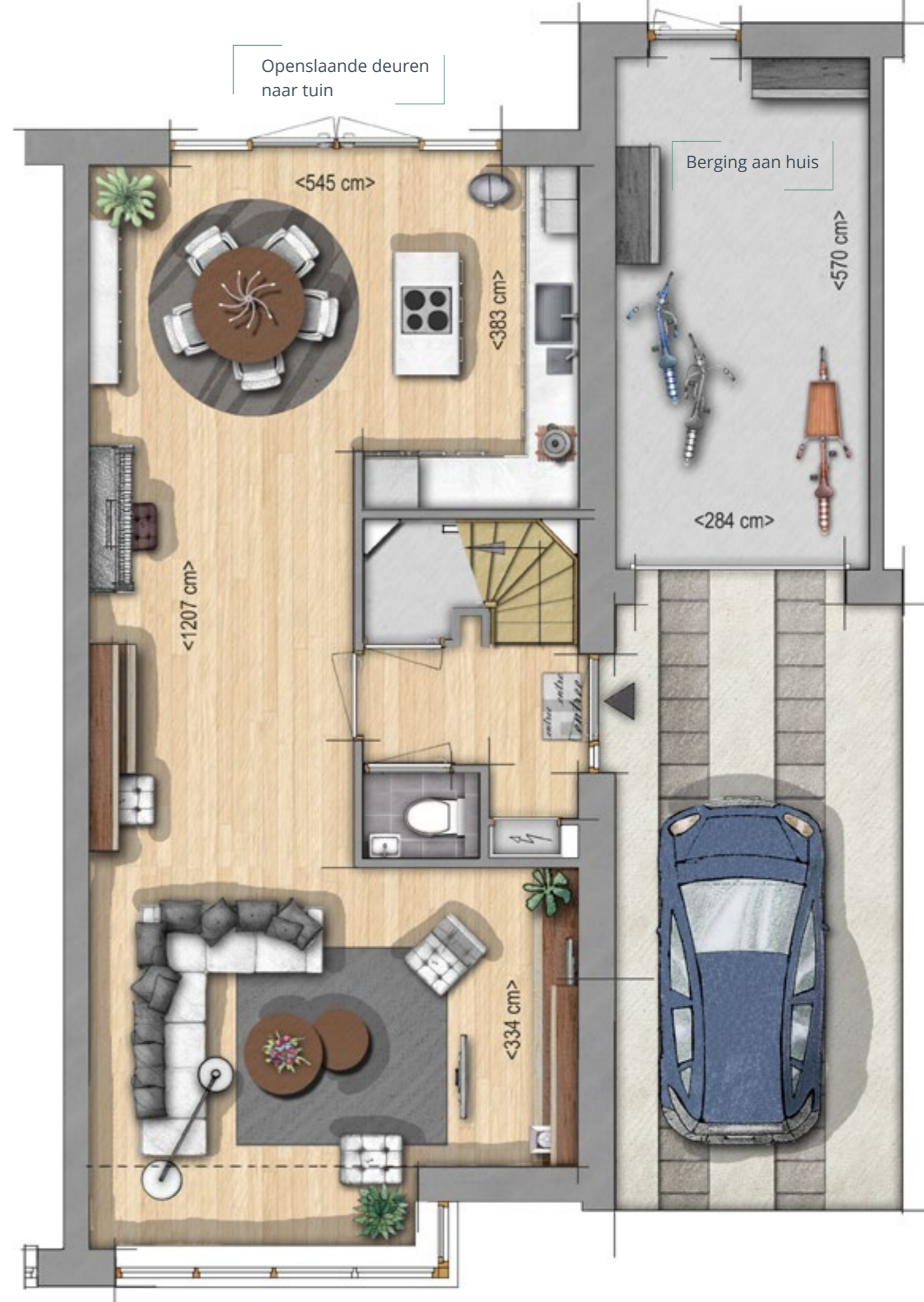
Woonoppervlak ca. 147 m<sup>2</sup> GO

Berging ca. 16 m<sup>2</sup> GO

Getekend: Bnr. 155, 157 en 159

Gespiegeld: Bnr. 156, 158 en 160

Parkeerplaats op eigen terrein.



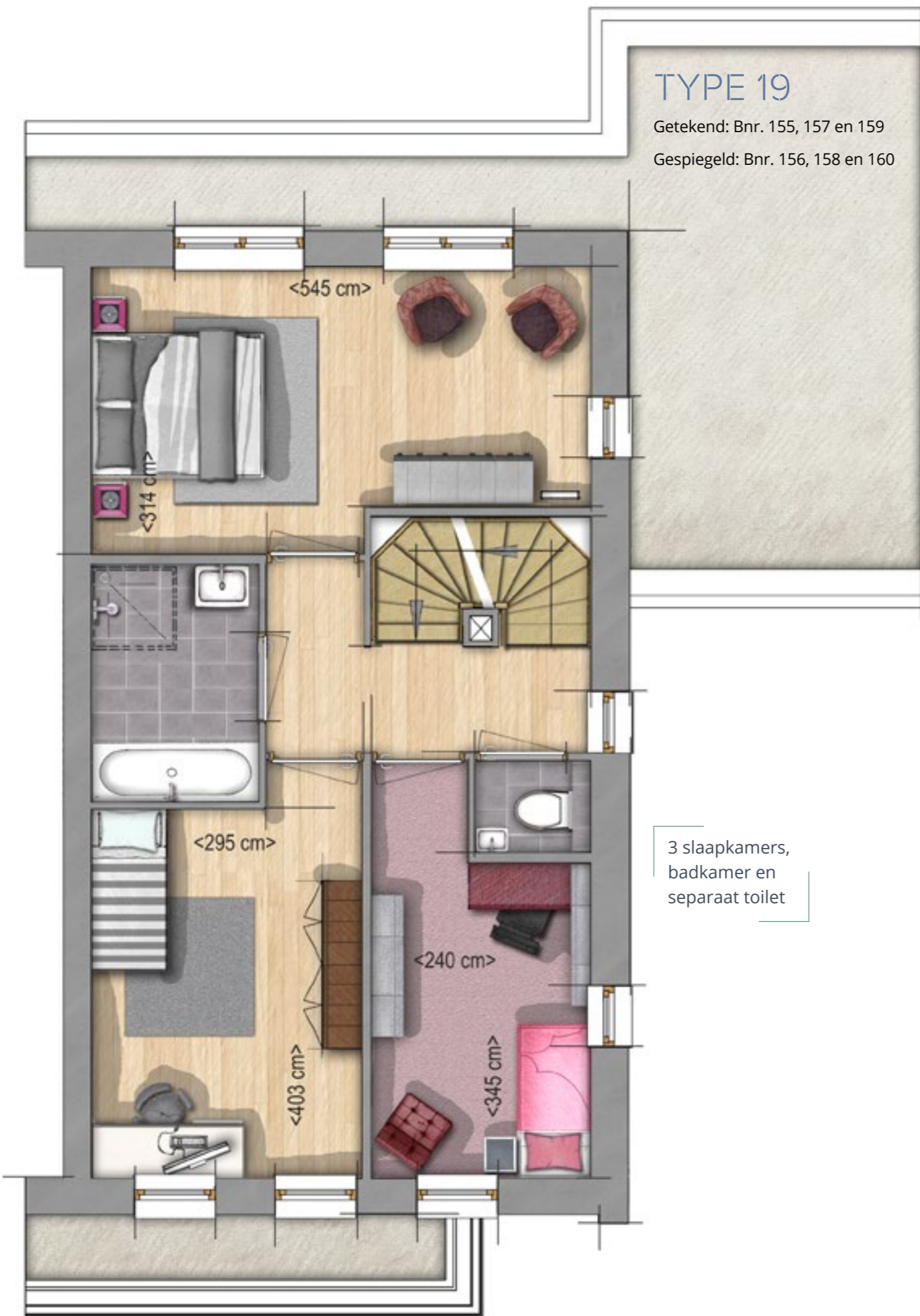
Aan getoonde impressies en plattegronden kunnen geen rechten worden ontleend.  
De woningen worden geleverd zonder keuken. De plattegronden zijn schaalloos geplaatst.

BEGANE GROND



# TYPE 19

Getekend: Bnr. 155, 157 en 159  
Gespiegeld: Bnr. 156, 158 en 160



EERSTE VERDIEPING



TWEEDE VERDIEPING



# DUURZAAMHEID

De transformatie van het voormalige Den Oudsterrein naar Hof van Leyland is een duurzame herontwikkeling. Op gebiedsniveau met nieuwe functies en ruimte voor een prettig woonklimaat met openbaar groen, autovrije hofjes, fietsroutes waarbij de auto te gast is en een ecologische groenzone aan de rand van het plangebied. Ook wordt nadrukkelijk gekeken naar een duurzame oplossing voor de opvang en een gelijkmatige afvloeiing van hemelwater.

Op woningniveau is Hof van Leyland duurzaam. Alle woningen binnen Hof van Leyland worden gasloos uitgevoerd. De koopwoningen worden met vloerverwarming verwarmd door middel van een luchtwarmtepompinstallatie en een laagtemperatuurs-afgiftesysteem. Uiteraard kookt u in deze woningen elektrisch.

Maar Hof van Leyland gaat nog verder! De koopwoningen scoren qua energieprestatie 50% beter dan de geldende wetgeving. Dit wordt behaald door de koopwoningen in basis te voorzien van een aantal PV-panelen op het dak, waardoor een deel van de eigen energiebehoefte zelf kan worden opgewekt.

Daarnaast wordt gebruik gemaakt van duurzame en onderhoudsarme materialen. Dit betekent voor de kopers niet alleen een toekomstbestendige woning, maar ook een mogelijk voordeel op de financiering. Duurzaamheid zit wat ons betreft dan ook niet alleen in de technische oplossingen maar vooral ook in het woonplezier. Dit bepaalt immers het karakter en de toekomstbestendigheid van deze nieuwe woonwijk van Woerden!



# HOF VAN LEYLAND IN 'T KORT

- Uiteenlopende koopwoningen
- In diverse soorten en maten
- In verschillende prijsklassen
- Aan De Groene Zoom, De Singel of in de Kern
- Verschillend qua uitstraling
- Met mooie elementen als erkers, uitbouwen en geveldetails
- Erg duurzaam en helemaal compleet
- In een prachtige omgeving
- Dichtbij de natuur en vele voorzieningen

## COLOFON



ONTWIKKELING & REALISATIE

**De Vries en Verburg**

Stolwijk

**J.G.A. Heus Beheer B.V.**

Breukelen

VERKOOP &  
INLICHTINGEN

**De Koning makelaars**

**De Koning makelaars**

Haven 7

3441 AS Woerden

Tel. 0348 488 005

info@dekoningnieuwbouw.nl

Deze brochure is met zorg samengesteld. Toch kunnen er aan deze brochure alsmede de getoonde artist impressions, geïllustreerde plattegronden en situatiekaarten geen rechten worden ontleend. Per bouwblok kunnen de maten afwijken van de in deze brochure opgenomen plattegronden. Alle genoemde maten zijn circa maten. Daarnaast is de indeling van de plattegronden met o.a. meubels en keuken fictief en ter illustratie. Deze worden niet meegeleverd. De contractstukken van het bouwnummer van jouw keuze worden separaat bij de makelaar besproken en overhandigd.





VAN  
LEYLAND

[HOFVANLEYLAND.NL](https://hofvanleyland.nl)