



**Sluiseiland**  
Vianen



# INHOUD

SLUISEILAND VIANEN, KIJK MET JE HART	5
HEERLIJK VERTOEVEN IN DE OMGEVING	6
WATER, GROEN EN EEN HISTORISCH STADSHART	10
WONEN OP SLUISEILAND: HIER WIL JE NIET MEER WEG	12
EEN UNIEKE KANS	15
EEN PARKACHTIGE OMGEVING ALS ONTMOETINGSPLEK	16
MEEST RUSTIGE DEEL VAN HET EILAND	21
SAMEN WONEN MET DE EILANDERS	36
HET EILANDGEVOEL	39
DUURZAAM WONEN	41
HET VERHAAL VAN HANS EN HENRIETTE	42

Droom jij ook weleens van wonen op een eiland?



39



Kijk met je hart



Samen wonen met de eilanders

36



Een uniek eiland

12



# Kijk met je hart

“Hier overvalt je meteen het eilandgevoel”



## SLUISEILAND VIANEN, KIK MET JE HART

Strategisch gelegen aan de Lek, met rondom stadsmuren, verdedigingswerken en kastelen. Het vrijstadje Vianen was ooit bedoeld om de inwoners van Utrecht in de gaten te houden. Waar de functie van strategisch oord is verdwenen, zijn het water, het Hollands vernuft en het groene achterland gebleven. En ook de bijzondere vierkante opzet en het kenmerkende stratenpatroon hebben de tand des tijds doorstaan. De Middeleeuwse plattegrond is zelfs bijna één op één op de huidige plattegrond van de stad te leggen.

Vianen. Met zo'n 20.000 inwoners een bescheiden stadje. En eigenlijk nog steeds strategisch gelegen, centraal tussen twee belangrijke verkeersaders. Voor veel ondernemers is Vianen dan ook een aantrekkelijke plek om zich te vestigen. Vianen valt tegenwoordig onder de gemeente Vijfherenlanden, maar heeft haar typische karakter behouden. Wanneer je Vianen binnenkomt, valt je meteen de gezelligheid op. De jaarlijkse Paardemarkt die al bijna 750 jaar wordt gegeven en de tweejaarlijkse Nationale Sleepbootdagen, zijn dan ook telkens weer een feestje.



1869.

1670 Bonders. 3150 Inwoners.





# Voor iedereen wat wils

6



## HEERLIJK VERTOEVEN IN DE OMGEVING

In Vianen vind je alles wat je nodig hebt om ontspannen te kunnen leven. Van bakker en supermarkt tot bekende ketens en kleine boetiekjes. Ook zijn er voldoende cafeetjes en restaurantjes. Van sushi en Italiaans tot een klassieke Engelse high tea. Echt bijzonder is gasterij de Kloostertuin. Midden in het groen, geniet je in alle rust van een ontspannende lunch, een smakelijke barbecue, een uitgebreide brunch of simpelweg een kop koffie. Het theehuis kun je boeken voor een heerlijke high tea of een vergadering waarbij je rustig wilt overleggen.

### VAN SPORTEN TOT FLANEREN

Om fit te blijven kun je natuurlijk heerlijk wandelen en fietsen in en rondom Vianen. Maar je kunt ook naar hartenlust bewegen bij een van de sportverenigingen. Of kies voor de sportschool of het zwembad. Het is er allemaal. Voor ontspannen vermaak ga je naar het theater waar je een ruim assortiment aan verschillende voorstellingen kunt zien. Ook het Stedelijk Museum is een aanrader. Nog meer kunst en cultuur vind je regelmatig in de Grote Kerk van Vianen.



7

“Geniet van een heerlijke lunch midden in het groen”





### GENIETEN TUSSEN HET GROEN

Ook voor ontspanning woon je hier prima. Je maakt er lange wandelingen of heerlijke fietstochten door het prachtige poldergebied. Bepaal zelf je route of kies één van de bekende knooppuntenroutes zoals het Romantische Rivieren Rondje of de Vrijstadroute. Of kies voor de Gezinsroute waar je langs een hertenkamp, een kaasboerderij met geitjes en een snoeptuin komt. Tussendoor eet je een ijsje bij de ijsboerderij of een smakelijke pannenkoek bij de pannenkoekenboerderij waar je ook nog eens een prachtig uitzicht hebt over de omgeving.

“Hier  
kijk je  
je ogen  
uit”



### KIJK NAAR BOVEN

Met 190 Rijksmonumenten haal je hier als cultuurliefhebber jouw hart op. De Lekpoort, het Stadhuis, de Hofpoort, verschillende kerken en delen van de stadsmuur zijn bijvoorbeeld meer dan de moeite waard om te bekijken. Sowieso kijk je in Vianen je ogen uit. Want de panden hebben een grote verscheidenheid in architectuur. Een weerspiegeling van de bouwstijlen door de eeuwen heen. Wie meer wil weten over de historie van Vianen maakt de stadswandeling ‘Op stap met Hendrik van Brederode’. Je ontdekt welke invloed de familie van Brederode op de ontwikkeling van de stad heeft gehad. En wat je er nu nog van terugziet.



# Kijk naar boven

# WATER, GROEN EN EEN HISTORISCH STADSHART

omarmen dat water. Zo worden iedere twee jaar De Nationale Sleepbootdagen gehouden. Rondom Hemelvaart is Vianen drie dagen lang dé bestemming voor zo'n tweehonderd motorsleepboten en stroomt de stad vol met mensen. Met volop vertier op en rond de kade, is het keer op keer een kleurrijk spektakel.

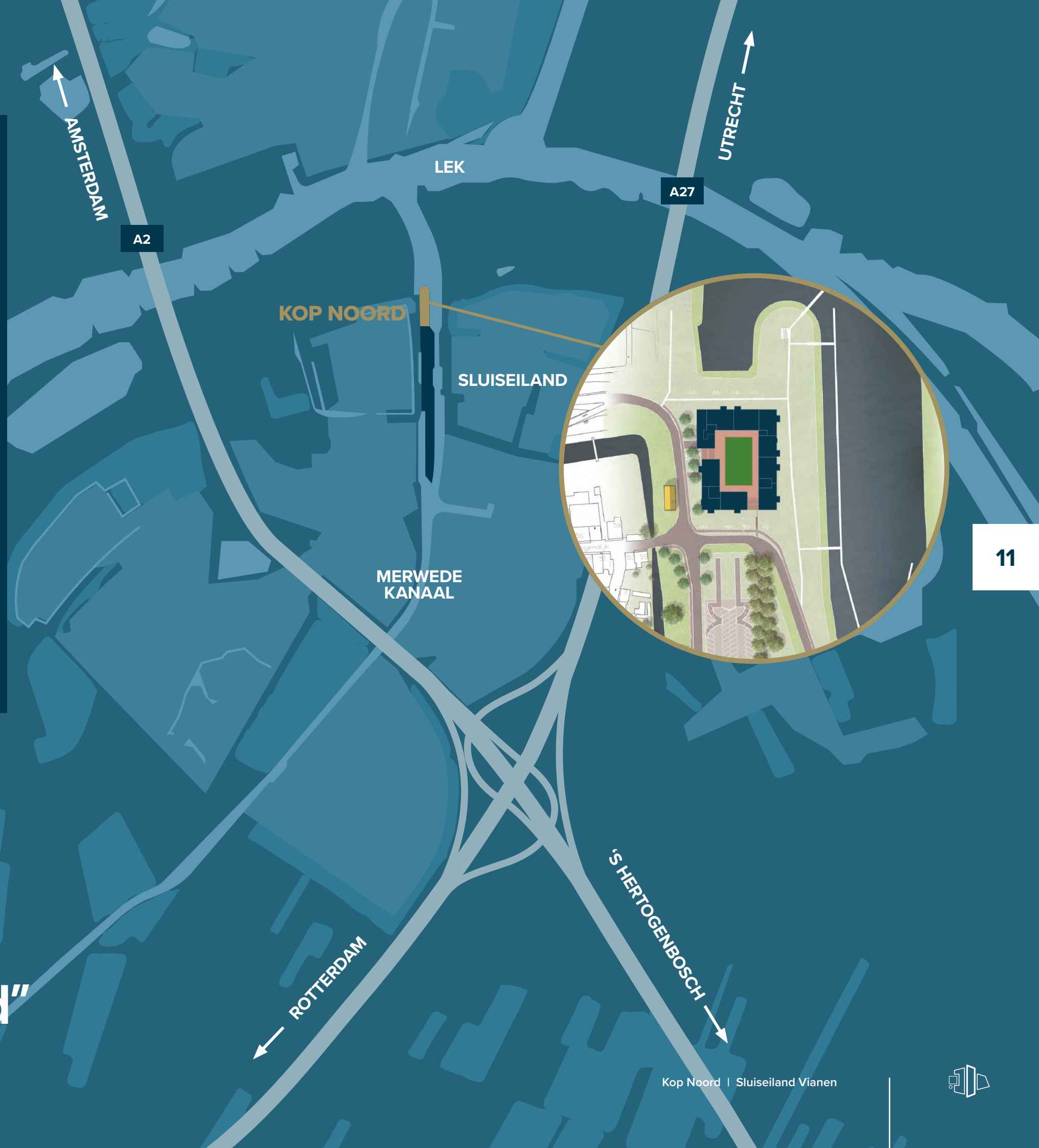


## VAN HUIS NAAR DE STAD

In Vianen geniet je optimaal van het water en groen. Tegelijkertijd ben je snel in het stadse leven. Via de A27 ben je in 15 minuten in Utrecht. De A2 brengt je in driekwartier naar Amsterdam en Schiphol. Ook het openbaar vervoer is in Vianen goed geregeld. De vrijstad heeft geen treinstation, maar met de bus ga je makkelijk naar omliggende plaatsen zoals Utrecht, Culemborg en Houten en naar huis. Vianen heeft ook een veerdienst. Het pontje brengt je gemakkelijk naar Nieuwegein en weer terug.

# Omarm het water

“Van het water en groen naar de stadse gezelligheid”



## WONEN OP SLUISEILAND: HIER WIL JE NIET MEER WEG

12

Centraal in Vianen, tussen het Merwedekanaal en het historische stadshart vind je Sluiseiland. Een uniek eiland waar grootschalig groen en waterstructuren centraal staan. Sluiseiland neemt een bijzondere plek in de stad in en vraagt dan ook om een bijzondere, kwalitatieve invulling die Vianen nog verder verrijkt.

Het Sluiseiland als woongebied. Gesloten in het hart van Vianen. Dicht tegen de historische binnenstad aan, met zicht op de Lek, omgeven door groen. Geïnspireerd door het sluiscomplex en de vaarroute langs de historische binnenstad. Met een zichtlijn over het hele tracé, een terrasvormige route en karakteristieke bruggetjes ontstaan bijzondere paden die een vitale verbinding vormen tussen de oude en de nieuwe stad.

# Een uniek eiland

13



# Uitzicht op water en groen

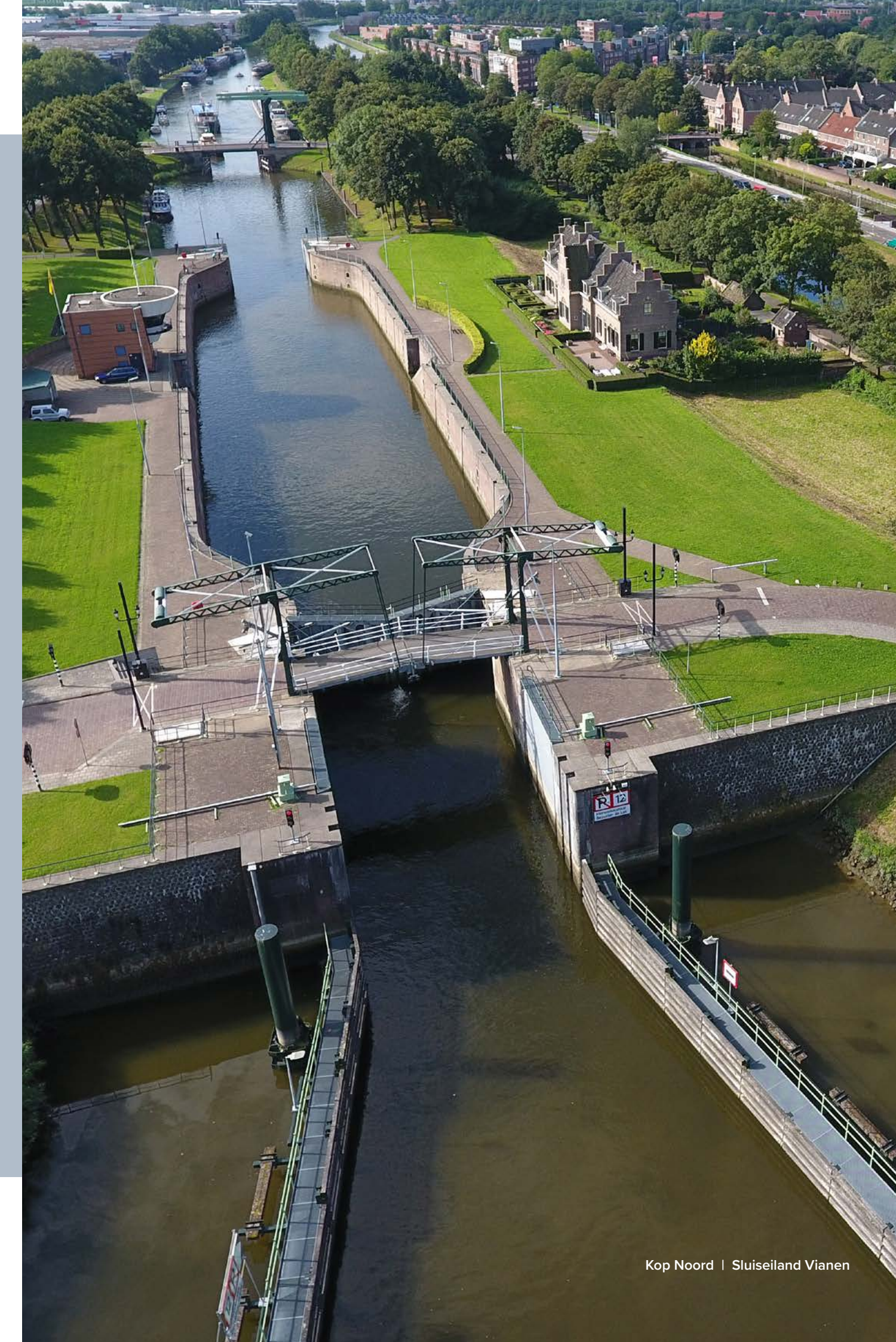


## EEN UNIEKE KANS

De woningen op Sluiseiland vormen een mooie aanvulling op het bestaande woningaanbod; de historische panden in de binnenstad en de woningen in de buitenwijken, met hun eigen identiteit. De woningen van Sluiseiland zijn gesitueerd naast het centrum én liggen midden in het groen. Er verrijzen duurzame woningen die zijn voorzien van alle gemakken. Waar je optimaal profiteert van het zonlicht en het beste uitzicht hebt. Zo verbinden we de pracht van het verleden, het oeroude Hollandse vernuft, met de innovatieve, duurzame technieken van de toekomst. Natuurlijk behouden we het grootschalige groen en de waterstructuren. De grasvlaktes, bomenrijen, taluds, dijken, beschoeiing en rietoevers staan immers symbool voor het zo unieke karakter van Sluiseiland.

### RIANTE APPARTEMENTEN

De woningen die we op het eiland bouwen worden in verschillende fases ontwikkeld. Bovendien is het type woningen zeer divers. Zo verrijzen er appartementen met een woonoppervlak van 70 tot maar liefst 160 m<sup>2</sup>. Met veel geborgenheid en volop mogelijkheden om elkaar te ontmoeten in de gemeenschappelijke ruimte. Alle appartementen krijgen een mooie buitenruimte met een prachtig uitzicht op de omgeving. Deze worden zo gepositioneerd dat je volop kunt genieten van de kwaliteiten van de omgeving. Het beste uitzicht op water, groen en het sluzencomplex. Uiteraard komen er voldoende mogelijkheden om te parkeren. Ook wordt op de parkeergarage een binnentuin gerealiseerd. Hier geniet je in de zomer uren van de zon.





## EEN PARKACHTIGE OMGEVING ALS ONTMOETINGSPLEK

Op de eerste verdieping vind je een verhoogde, volledig ingerichte binnentuin. Heerlijk uit de wind in de luwte van het complex. Op deze fijne plek kun je uren doorbrengen. Alleen of gezellig met medebewoners. Ontspan, praat bij en deel het eilandgevoel. Want hoe kan dat beter dan met de andere eilanders?

Vanuit jouw woning loop je ook zo de parkachtige omgeving in. Hardlopen, de hond uitlaten, genieten in het groen. Het kan allemaal.



# In de luwte van het complex



“Drink een kop koffie en geniet van het uitzicht in de ontmoetingsruimte”

### MY PUP PICK UP POINT

Als bewoner van Sluiseiland kun je straks gebruikmaken van de service My Pup. Een vaste, vertrouwde MyPup koerier levert alles dagelijks in het Pick Up Point in de centrale hoofdentree. Niemand hoeft nog een pakketje fysiek aan te pakken. Bewoners kunnen via MyPup ook pakketten retourneren of verzenden en hoeven daarmee niet meer naar een postkantoor. Handig, veilig en nog eens milieuvriendelijk ook. Want er komt per dag maar één bezorger langs.

### DEEL HET EILANDGEVOEL!

Wonen op een eiland is meer dan bijzonder. En dat gevoel wil je natuurlijk graag delen met je omgeving. Daarom wordt er op de eerste verdieping een ontmoetingskamer met weids uitzicht op De Lek gerealiseerd. De ontmoetingsruimte biedt plek aan zo'n vijftig personen. Ideaal om een verjaardag of een bescheiden feestje te vieren en familie en vrienden te laten genieten van het unieke uitzicht van het Sluiseiland.





# Hier wil je niet meer weg

18

19





“Geniet in de zon van  
een prachtig uitzicht  
op het water”



## MEEST RUSTIGE DEEL VAN HET EILAND

De herenhuizen en appartementen worden in vier fases ontwikkeld. De eerste en tweede fase, Kop Zuid en Centraal, worden ondertussen gebouwd en naar verwachting zullen de eerste bewoners in het derde kwartaal van 2021 hun intrek nemen. In de derde fase wordt Kop Noord gerealiseerd; 44 riante appartementen verdeeld over twee gebouwen, gescheiden door een robuuste stenen trap en een binnenhof. De woningen worden naar verwachting in het derde kwartaal van 2023 opgeleverd.

De appartementen worden gebouwd in dezelfde stijl als de woningen van Kop Zuid en Centraal. Naast de riante oppervlakte van de appartementen en de buitenruimte, zijn ook de ligging en het uitzicht heel bijzonder. Want de appartementen staan straks op het meest rustige deel van het eiland en zijn zo gepositioneerd dat je de kwaliteit van de omgeving maximaal ervaart. Welk appartement je ook kiest, het uitzicht is altijd meer dan prachtig. En wil je wel de drukte opzoeken dan loop je zo naar het gezellige, historische stadscentrum.





## RIANTE APPARTEMENTEN

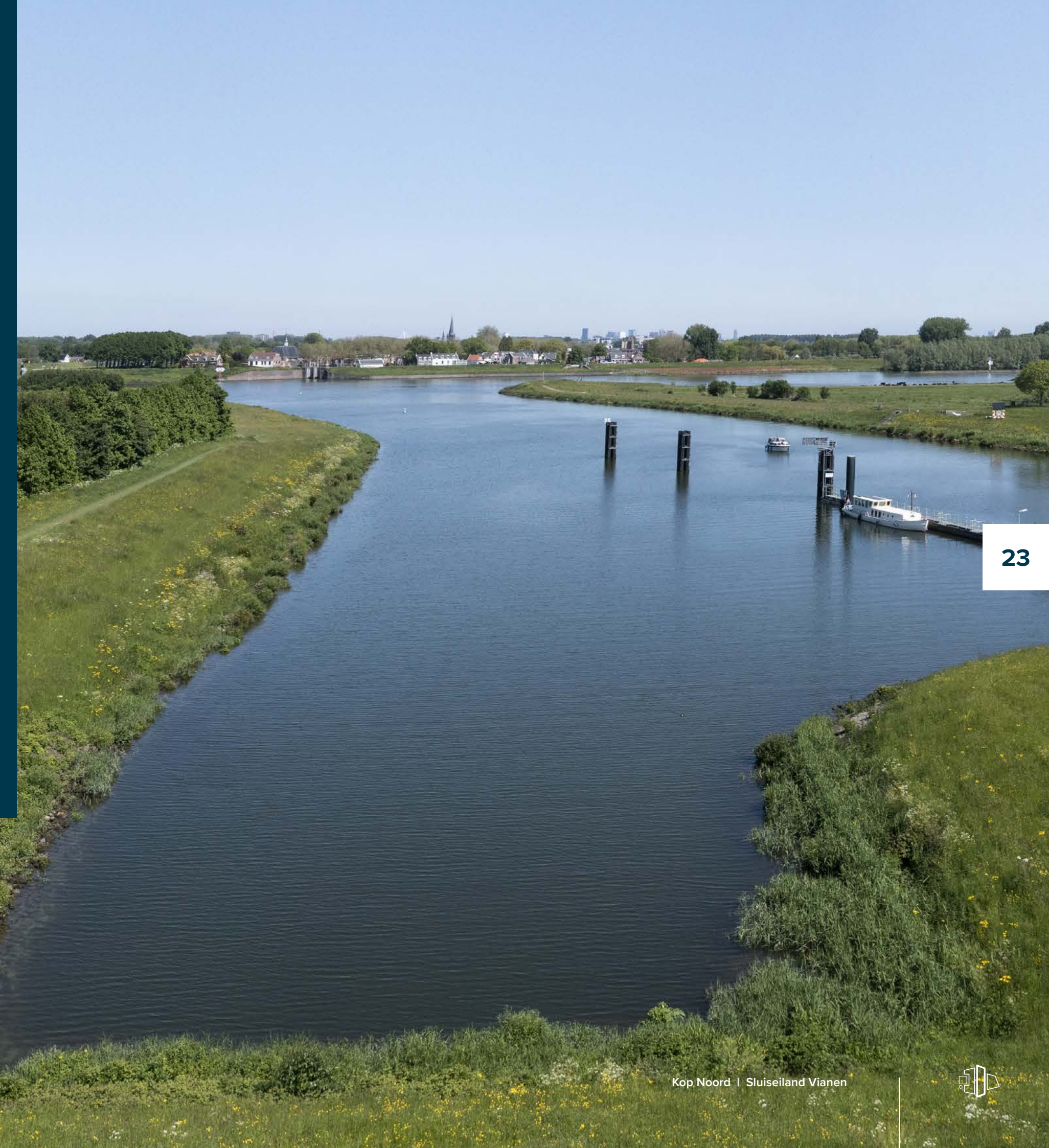
Wonen in een appartement op Kop Noord is heerlijk rustig wonen, omgeven door water en toch dichtbij het historische stadscentrum. Je kiest zelf welk appartement het best bij je past. Het merendeel van de appartementen is riant te noemen. Met een oppervlakte van 120 tot en met 160 m<sup>2</sup> en drie of zelfs vier slaapkamers. Ook wat betreft de indeling van de ruimtes zijn er meerdere opties. Het sanitair is inbegrepen en desgewenst met de kopersbegeleiders geheel naar eigen wens aan te passen. De keuken is niet inbegrepen. Hiervoor is een project leverancier geselecteerd, maar uiteraard kun je ook kiezen voor een andere aanbieder.

Het luxe gevoel nog meer versterken? Kies dan voor de optionele Solarlux schuifpui; een glazen vouwwand die zorgt voor een vloeiende overgang van binnen naar buiten. Want je vouwt de wand bijna in z'n geheel naar de zijkant. Dit geeft de woonkamer een nog ruimer gevoel en je geniet nog meer van het fantastische uitzicht.

## ALTIJD EEN PRACHTIG UITZICHT

In welk appartement je straks ook woont, je bent er in ieder geval zeker van dat je geniet van een prachtig uitzicht. Zo heb je aan de zuidkant volop uitzicht op de sluisen en kijk je aan de noordkant uit op de kruising van De Lek met het Merwedekanaal. Kies je voor een appartement aan oostkant dan vormen De Lek, het Merwedekanaal en de sluisen jouw uitzicht. En woon je aan de westkant, dan is jouw appartement naar het mooie historische centrum van Vianen gericht.

“Kijk uren naar de voorbijgaande bootjes”



# Riant en gelijkvloers wonen

Interieur impressie D1  
bouwnummers 14 & 24

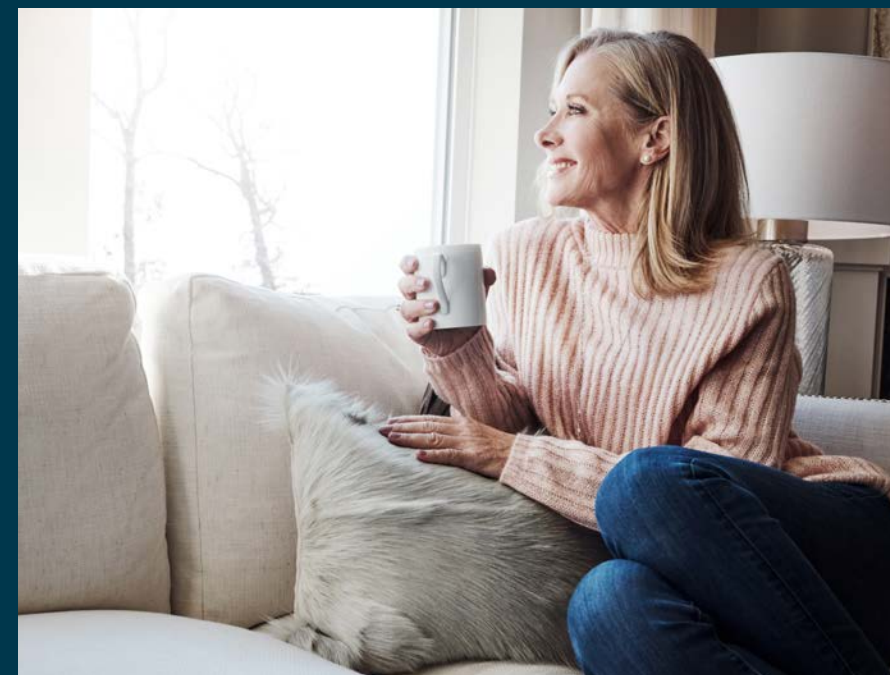




26  
16

F1

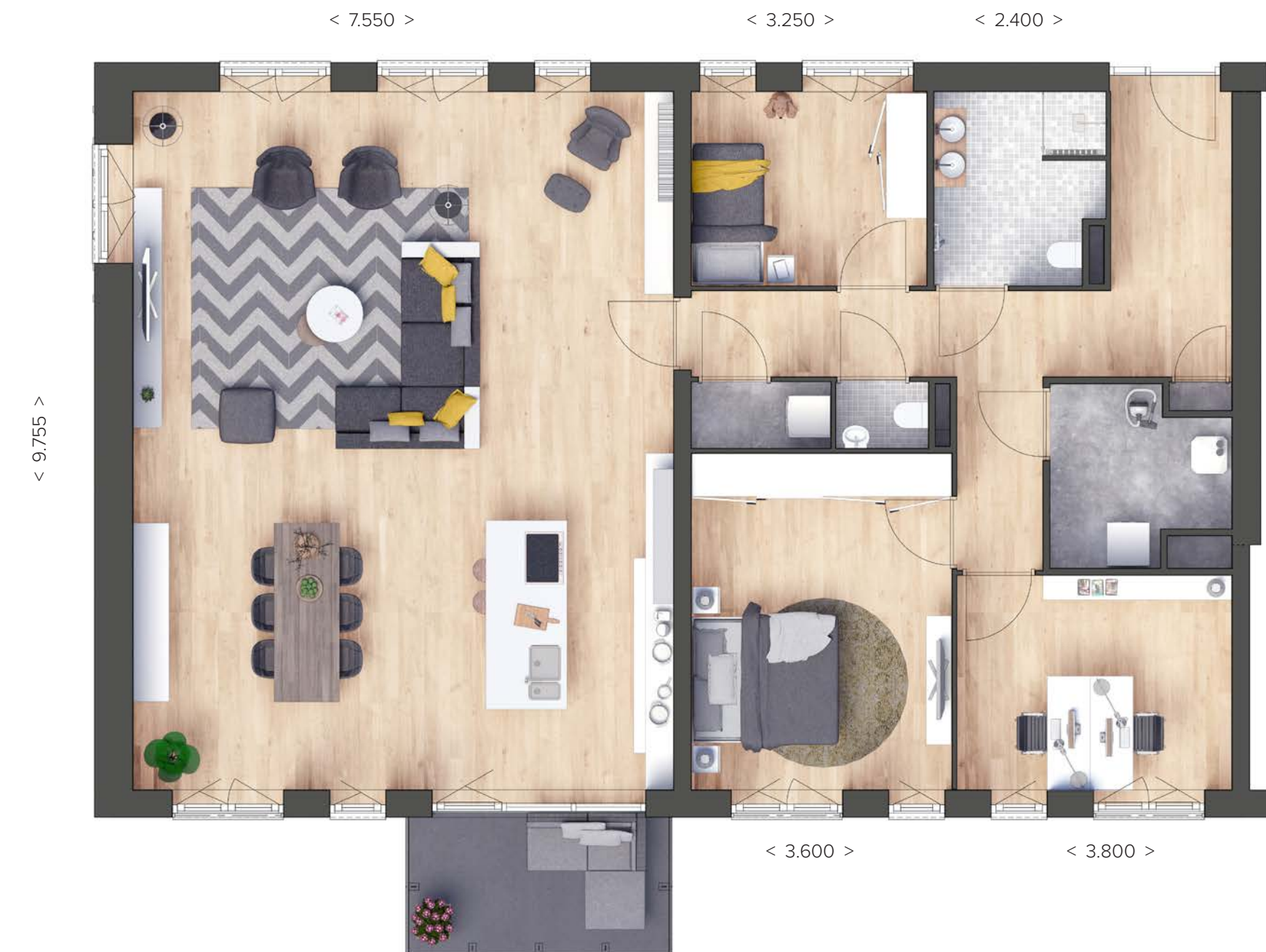
26



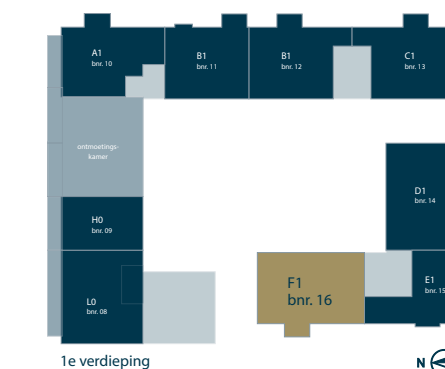
**KENMERKEN APPARTEMENT 16 & 26**

- *Riant appartement van maar liefst 147 m<sup>2</sup>*
- *Grote vrij indeelbare woonkamer/keuken van ruim 73 m<sup>2</sup>*
- *3 volwaardige slaapkamers*
- *Badkamer en separaat toilet*
- *Inpandige berging en bergkast voor was- en droogmachine*
- *Buitenruimte van 7 m<sup>2</sup> met zicht op de historische binnenstad*
- *Eigen parkeerplaats en berging in stallingsgarage*
- *Hoogwaardige architectuur*
- *Gelegen op de 1<sup>e</sup> of 2<sup>e</sup> verdieping*

**“Wegdromen op het balkon met zicht op het historische centrum”**



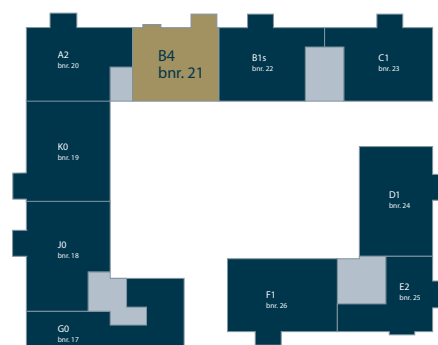
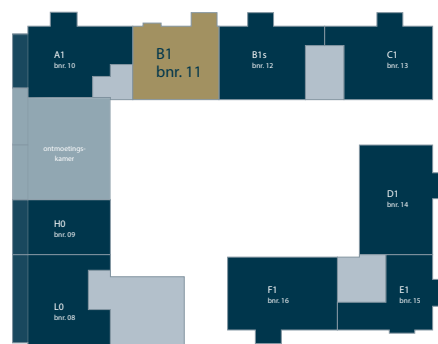
Dit ruime hoekappartement is gelegen op de eerste of tweede verdieping, naast de opgang aan de westzijde van het gebouw. De grote woonkamer/keuken biedt vele indelingsmogelijkheden. Het appartement beschikt naast de hoofdslaapkamer over twee extra (slaap)kamers een inpandige berging en een bergkast met ruimte voor wasmachine en droger. Op het balkon geniet u vanaf de middag tot zonsondergang van de zon.



27



Ruim appartement met grote L-vormige woonkamer/keuken, gelegen op de tweede verdieping. Het appartement beschikt over drie slaapkamers en een in pandige berging. Op het balkon geniet u van het uitzicht op het Merwedekanaal en de Grote Sluis.

2<sup>e</sup> verdieping1<sup>e</sup> verdieping

“Geniet van de reuring bij de Grote Sluis”



#### KENMERKEN APPARTEMENT 11 & 21

- Ruim appartement van circa 114 m<sup>2</sup>
- Grote woonkamer/keuken van ruim 50 m<sup>2</sup>
- 3 volwaardige slaapkamers
- Badkamer en separaat toilet
- Inpandige berging
- Buitenruimte van 7 m<sup>2</sup> met zicht op de sluis
- Eigen parkeerplaats en berging in stallinggarage
- Hoogwaardige architectuur
- Gelegen op de 1<sup>e</sup> of 2<sup>e</sup> verdieping

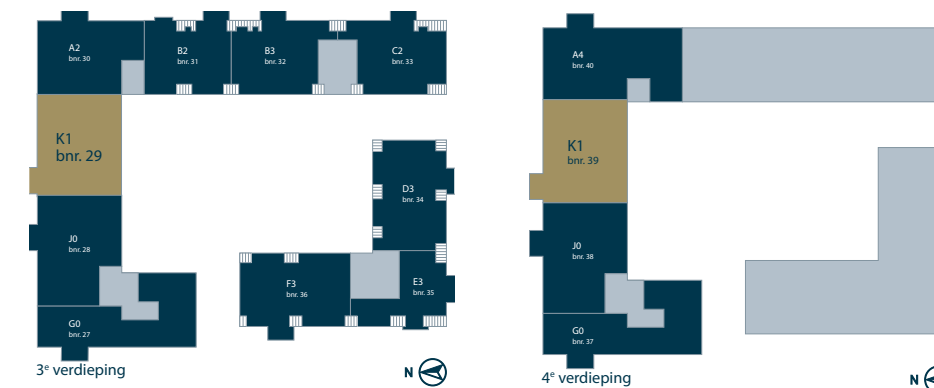


# B4





## “Uitzicht op de kruising van de Lek met het Merwedekanaal”



### KENMERKEN APPARTEMENT 29 & 39

- Riant appartement van maar liefst 162 m<sup>2</sup>
- Grote vrij indeelbare woonkamer/keuken van ruim 72 m<sup>2</sup>
- 3 volwaardige slaapkamers
- Grote badkamer en separaat toilet
- Inpandige berging voor was- en droogmachine
- Buitenruimte van 7 m<sup>2</sup> met zicht op de Lek
- Eigen parkeerplaats en berging in stallinggarage
- Hoogwaardige architectuur
- Gelegen op de 3<sup>e</sup> of 4<sup>e</sup> verdieping

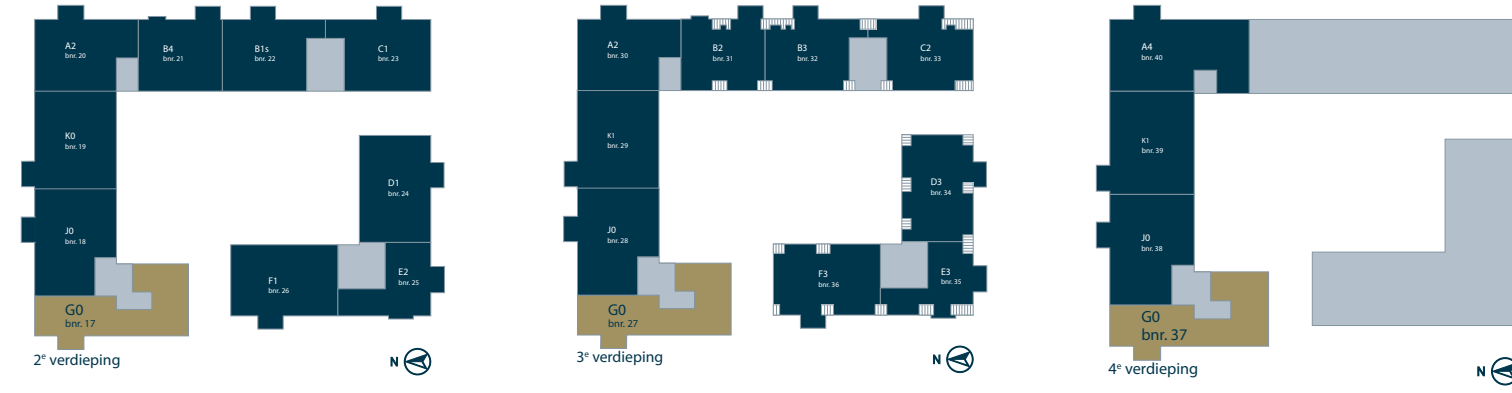


Zoek je ruimte, licht en geweldig uitzicht? Dan is dit riante appartement ideaal voor jou. Maar liefst 162 m<sup>2</sup> met een vrij indeelbare woonkamer/keuken van maar liefst 73 m<sup>2</sup>. Alle ruimte voor een ruime keuken met kookeiland, aparte eetruimte en grote living. Een slaapkamer van ruim 19 m<sup>2</sup> waarin je eventueel een walk-in closet kunt realiseren. En twee extra ruime slaapkamers. En dan het uitzicht. Vanuit nagenoeg elke ruimte kijk je vrijuit naar het scheepsverkeer op de Lek en het Merwedekanaal.





en ruim hoekappartement gelegen op de vierde verdieping met aan 3 zijden van de woning uitzicht. De woonkamer/keuken biedt vele indelingsmogelijkheden. Het appartement beschikt naast de hoofdslaapkamer over twee extra (slaap)kamers. Altijd al een walk-in closet gewenst? We verzetten een wand en verplaatsen een deur en je slaapkamer wordt ruim 27 m<sup>2</sup>. Op het balkon geniet u vanaf de middag tot zonsondergang van de zon.



## “Uitzicht aan drie zijden van je woning”



# GO



### KENMERKEN APPARTEMENT 17, 27 & 37

- Riant appartement van ruim 131 m<sup>2</sup>
- Ruime woonkamer/keuken van circa 50 m<sup>2</sup>
- 3 volwaardige slaapkamers
- Grote badkamer en separaat toilet
- Inpandige berging en bergkast voor was- en droogmachine
- Buitenruimte van 7 m<sup>2</sup> met zicht op de binnenstad en de Lek
- Eigen parkeerplaats en berging in stallingsgarage
- Hoogwaardige architectuur
- Gelegen op de 2<sup>e</sup>, 3<sup>e</sup> of 4<sup>e</sup> verdieping

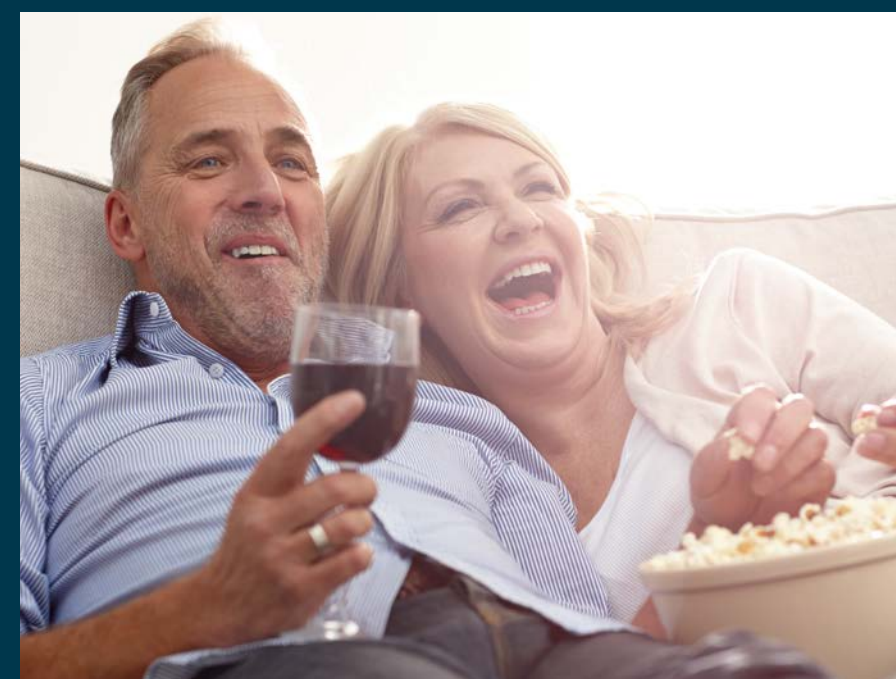




34

# K2

43

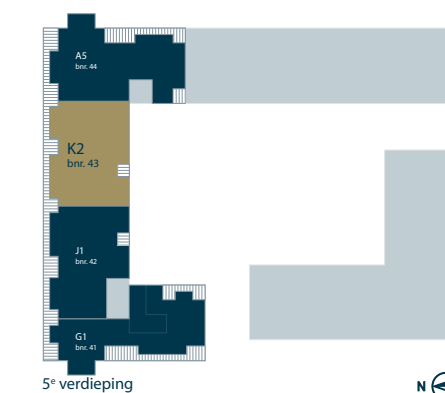


### KENMERKEN APPARTEMENT 43

- Ruim appartement van maar liefst 135 m<sup>2</sup>
- Vrij indeelbare woonkamer/keuken van ruim 52 m<sup>2</sup>
- 1 grote en 2 volwaardige slaapkamers
- Badkamer en separaat toilet
- Inpandige berging voor was- en droogmachine
- Buitenruimte van 7 m<sup>2</sup> met zicht op de Lek
- Eigen parkeerplaats en berging in stallingsgarage
- Hoogwaardige architectuur
- Gelegen op de bovenste verdieping



“Ruime living,  
zicht op de Lek  
en maar liefst drie  
slaapkamers”



Op de bovenste verdieping gelegen ruim appartement met grote, vrij indeelbare, woonkamer/keuken. Het appartement beschikt over een grote slaapkamer met mogelijkheid voor een walk-in closet en twee extra volwaardige slaapkamers. Vanuit de loggia heb je een weids uitzicht op het voorbijvarende scheepsverkeer op de Lek.

35



## SAMEN WONEN MET DE EILANDERS

36

Op Sluiseiland ben je verzekerd van optimaal woongenot. Rust, ruimte, water, groen. Hier ken je geen haast en voelt vrije tijd als vakantie. Dat gevoel deel je met de andere eilanders. Natuurlijk maak je hier als vanzelf een praatje, drink je een kop koffie en vier je verjaardagen en feestdagen met elkaar. In het weekend neem je samen de gebeurtenissen van de week door. Onder het genot van een borrel. De betrokkenheid is groot, het contact intensief. Kom jij thuis met de boodschappen, dan laat de buurvrouw van drie appartementen verder de hond uit en loopt de buurman op de hoek langs met de kinderwagen. Leven op het eiland biedt je een veilige, ongedwongen en sociale leefomgeving.

“Hier voelt vrije  
tijd als vakantie”



# Rust, ruimte, water, groen

37



# Door het water

38



“Via de Mozesbrug  
loop je zo naar  
het centrum”



## HET EILANDGEVOEL

En betere leefomgeving dan Sluiseiland kun jij je niet wensen. Of je nu uit een grote stad of uit een klein dorp komt, het eilandgevoel overvalt je meteen. Het vele groen, de rust en ruimte, de dagelijkse reuring van de passantenhaven aan de zuidkant van het eiland, de kenmerkende trappetjes en gezellige terrasjes creëren het eilandgevoel vanzelf. En zelfs de bruggen zijn bijzonder. Zo is de karakteristieke ophaalbrug met katrollen een knipoog naar vroegere tijden. En reikt de Mozesbrug van het eiland naar de stad. Zo loop je eenvoudig ‘door het water’ naar het hart van Vianen. De horecagelegenheid die we in de komende jaren op het eiland realiseren, wordt hét ontmoetingspunt voor jou en de andere bewoners. Nog zo’n typisch kenmerk: Sluiseiland wordt autoluw. Alleen bestemmingsverkeer kan er parkeren. Het past helemaal in de sfeer van wonen op een eiland.

### WONEN MET RESPECT VOOR DE OMGEVING

Op Sluiseiland bouwen we met respect voor de omgeving. Sluiseiland is dan ook hét voorbeeld van integrale duurzaamheid. Bestaande landschapsstructuren en cultureel erfgoed worden behouden. Ook zorgen we voor klimaatbestendige waterberging op locatie. En door de parkachtige opzet van Sluiseiland behoudt Sluiseiland haar groene karakter. Bovendien zorgen het groen en water in de zomer voor een stadsoase.

39





## Een groen eiland

## DUURZAAM WONEN

Bij een groen eiland horen duurzame woningen. De gasloze appartementen op Sluiseiland zijn ontworpen met een duurzaam energieconcept. Het gebouw voldoet aan de eisen van BENG (Bijna Energie Neutraal Gebouw). Energiezuinig bouwen begint met een goede thermische schil. De beste besparing van energie is nog altijd het beperken van de energiebehoefte.

De appartementen krijgen hoogwaardige installaties. Met ventilatie met warmteterugwinning (WTW ventilatie) wordt evenveel verse lucht toegevoerd, als gebruikte lucht afgevoerd. Doordat de luchtstromen mechanisch worden geregeld wordt een continue luchtverversing gegarandeerd. Een goede luchtkwaliteit levert een belangrijke bijdrage aan een gezonde en prettige leefomgeving voor de bewoners. De toevoeging van warmteterugwinning maakt het bovendien erg energiezuinig.

De toepassing van lucht-water warmtepomten voorzien in een duurzame manier van verwarmen en warm water tappen. De lucht-water warmtepomp haalt zijn energie (warmte) uit de omgevingslucht. Deze energie wordt vervolgens gebruikt om warm water voor uw kraan en douche te maken én om uw woning te verwarmen middels de vloerverwarming.

De douchegoot WTW zorgt ervoor dat er geen warmte verloren gaat tijdens het douchen. Het koude water wordt verwarmt met het wegstromende warme water.



## HET VERHAAL VAN HANS EN HENRIETTE

De drie oude sluiswoningen, die straks ook het pronkstuk van het plan vormen, zijn al jaren bewoond. Hans en Henriette Dirkse wonen aan Sluiseiland 8, pal aan de sluis. Hans werkt als uitvoerder op grote bouwprojecten en Henriette is facilitair medewerker bij een natuursteenhandelaar. “Het was een loting in 2007. Natuurlijk deden wij mee, we woonden hier vlak achter. En als we ergens nog zouden willen wonen dan was het hier”, licht Hans Dirkse toe. Zijn vrouw Henriette was niet meegegaan naar de lotingavond, want ‘winnen’ zouden ze toch niet. Toch schreven ze zich in en kwamen als eerste uit de ‘melkbus’. Zij mochten Sluiseiland 8 kopen en opknappen. Hans belde Henriette: “We zitten er naast... naast nummer 10.” Henriette: “Dat is natuurlijk typisch Hans, maar ik kon het even niet bevatten. Geweldig!”

Hans: “Wonen op Sluiseiland is echt ongekend: de lichtinval, de ontmoetingen met mensen, de rust en gezelligheid. Bij helder weer zien we zelfs de Domtoren. Het overtreft mijn verwachtingen. Dat begint 's ochtends al als ik de hond uitlaat.” Vele Vianezen viervoeters en hun baasjes lopen hier dagelijks. Hans en Henriette kennen ze allemaal en genieten van de reuring op de plek. “Het is een soort boulevard, iedereen komt langs en toch heb je ook heel veel rust”, aldus Henriette.



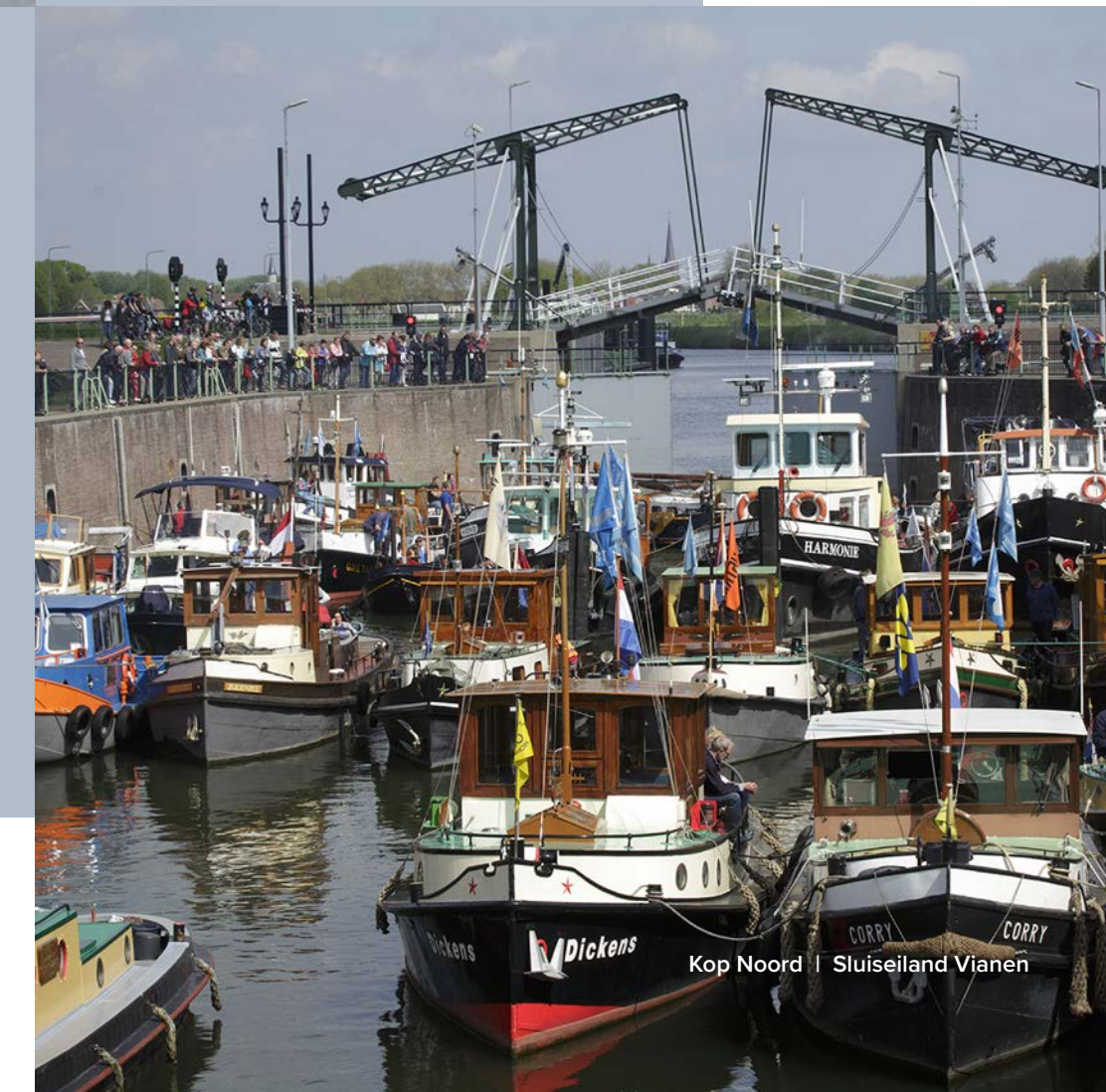
“Wonen op Sluiseiland is echt ongekend”

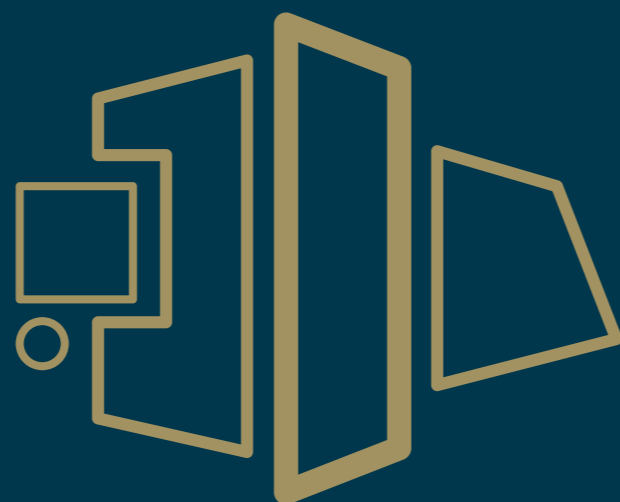


De piek zijn de sleepbootdagen die voor gezellige drukte op het eiland zorgen. De bewoners genieten er met volle teugen van, hun huis is die dagen de uitvalsbasis voor vrienden en familie. “Gelukkig is ook straks in het nieuwe plan nog steeds ruimte voor het evenement.”

Het mooiste van Sluiseiland vinden de bewoners het groen dat straks weer in bloei staat. Dit deel van het eiland ligt net wat hoger en door de verdiepingshoogte van de huizen kijk je ver weg: over de binnenstad, de Lek en verderop de Domtoren. Dat de oude sluisen

nog steeds ‘in’ het eiland aanwezig zijn en compleet in tact in de gestorte grond liggen, is volgens Hans bij weinig Vianezen bekend. Het nieuwe plan zal de ligging van deze sluisen straks via bijzondere bestrating markeren, zodat iedereen het kan zien. Als uitvoerder op grotere bouwprojecten zal Hans in de toekomst graag een kijkje op de bouwplaats nemen. “Maar zij zijn ook van harte welkom om hier binnen te kijken en zoiets over het wonen op Sluiseiland mee te nemen in het project.”, zo nodigt Hans zijn mede-bouwers alvast uit.





[WWW.SLUISEILAND-VIANEN.NL](http://WWW.SLUISEILAND-VIANEN.NL)



**Van der Werf Makelaars**

Voorstraat 27  
4132 AM Vianen  
0347-371324  
[info@vanderwerfmakelaars.nl](mailto:info@vanderwerfmakelaars.nl)

**SBB**

Parallelweg 8  
1940 AL Beverwijk  
0251-277777  
[info@wijzijnsbb.nl](mailto:info@wijzijnsbb.nl)

**De Koning makelaars**

*Woondromen waarmaken*

Onderdoor 3  
3995 DW Houten  
030-3079020  
[nieuwbouw@dekoningwonen.nl](mailto:nieuwbouw@dekoningwonen.nl)