

Beaufort

TWENTYTWO RESIDENCES



Beaufort

TWENTYTWO RESIDENCES

BEAUFORT, TWENTYTWO RESIDENCES

De bouw van Beaufort aan de Dr. Lelykade is het slotakkoord van de vernieuwing in de Scheveningse Tweede Binnenhaven.

De haven is uitgegroeid van een stille werkplek tot een van de levendigste stadsgedeeltes, pal aan de kust. De oude gebouwen maakten gaandeweg plaats voor chique nieuwbouw. Steeds meer mensen ontdekken wat een fantastische locatie dit is. Een plek vrijwel direct aan zee en strand. Een plek met vooral een heerlijk uitzicht. Ook zónder mooi weer voelt het hier alsof het altijd vakantie is. Beaufort is de laatste van alle ontwikkelingen aan de haven. Een naam die symbool staat voor de frisse bries die door dit gebied waait.

HEERLIJK RUIM WONEN IN
EEN VAN DE 22 RESIDENCES
AAN DE SCHEVENINGSE
TWEEDE BINNENHAVEN

WONEN MET DE WIND IN DE ZEILEN

Zon. Zee. Zilt. Het wonen aan de Scheveningse Tweede Binnenhaven is met drie woorden te vangen. Deze locatie is in Den Haag met niets te vergelijken. Hier komen mensen het weekend vieren, in de restaurants en op de terrassen.

Het is een plek waar mensen plezier komen maken. Een plek aan de beste kant van Den Haag. Aan de ene kant zee en strand, aan de andere kant om te beginnen het gezellige Statenkwartier. Winkelen op 'de Fred', met z'n vele speciaalzaken, bijzondere adresjes en het geweldige Kunstmuseum. Voor fervente fietsers en hardlopers zijn er de naastgelegen duinen van het Westduinpark. De stranden zijn hier een stuk rustiger dan aan de noordzijde. Iets verderop liggen de Vogelwijk en het Valkenboskwartier, met de sfeervolle Fahrenheitstraat. Alle voorzieningen zijn dus dicht in de buurt, een aangename gedachte. Ook de openbaar vervoerverbindingen zijn uitstekend, met verschillende bus- en tramlijnen op loopafstand. Om straks lekker makkelijk overal naartoe te reizen. En dan fijn weer naar huis. Thuis in Scheveningen.



VISSERSBOTEN WERDEN PLEZIERJACHTEN, MAAR SCHEVENINGEN BLIJFT DE CHARME HOUDEN DIE HET ALTIJD HAD. STELT U ZICH EENS VOOR DAT DIT OOK UW THUISHAVEN WORDT. VOOR DE ÉÉN IS HET EEN FRAAIE VAKANTIEFOTO. VOOR U IS HET UW DAGELIJKSE UITZICHT.

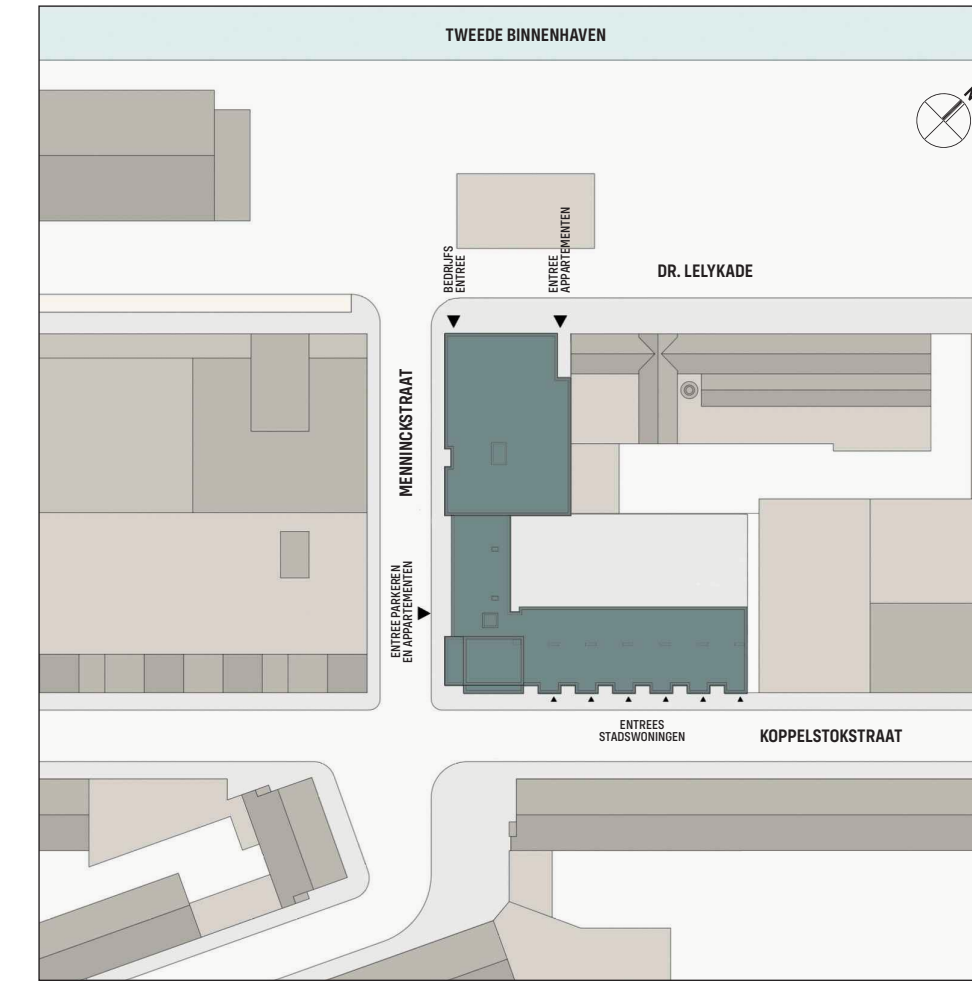
LOCATIE

GROTE VARIATIE IN APPARTEMENTEN EN STADSWONINGEN

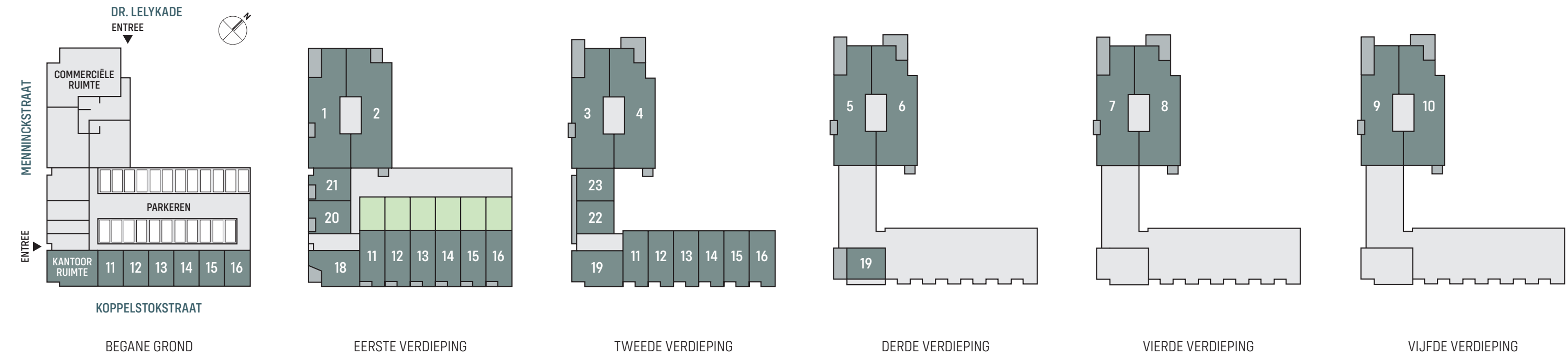
Beaufort omvat in totaal 22 woningen. U vindt er grote appartementen met zicht op de haven en/of de zee en meer compacte appartementen. Of heeft een stadswoning uw voorkeur?

Alle appartementen en de stadswoningen beschikken over een privé buitenruimte. De grote appartementen staan aan de Dr. Lelykade, met een oriëntatie op de Tweede Binnenhaven. De meer compacte appartementen liggen aan de Menninckstraat die de Dr. Lelykade verbindt met de Koppelstokstraat. Op de hoek van de Menninckstraat en de Koppelstokstraat komen een appartement en een maisonnette. Op de begane grond bevindt zich een kantoorruimte van circa 60 m².

Aan de Koppelstokstraat staan zes stadswoningen, drie woonlagen hoog. Zo kiest u in Beaufort de woning die past bij uw gezinsgrootte en uw woonwensen. Bij elke woning is een privé parkeerplaats beschikbaar. Dat alléén al is fijn thuiskomen!



VERDIEPINGSOVERZICHTEN



DE CHARME VAN VROEGER, HET WOONCOMFORT VAN VANDAAG

'De Rokerij' heet het gebouw ernaast. Symbool van een ver verleden toen Scheveningen nog een echte vissersplaats was. Rokerijen verdwenen, de vissersboten werden jachten.

Maar die charme, die is nooit verdwenen. Het is de zilte geur van de zee die je aan vroeger herinnert. Het klotsen van de golven tegen de kade. De zuidwestbries door je haren. En de parade van masten aan de binnenhaven als inspirerend uitzicht. Wie hier woont, heeft eigenlijk elke dag vakantie.

Beaufort heet u van harte welkom en nodigt u uit met een groots entree. De 10 appartementen aan de Dr. Lelykade beschikken over een separate eigen toegang.

DIT IS DE PLEK WAAR HET
BESTE VAN SCHEVENINGEN
EN DEN HAAG SAMENKOMT.





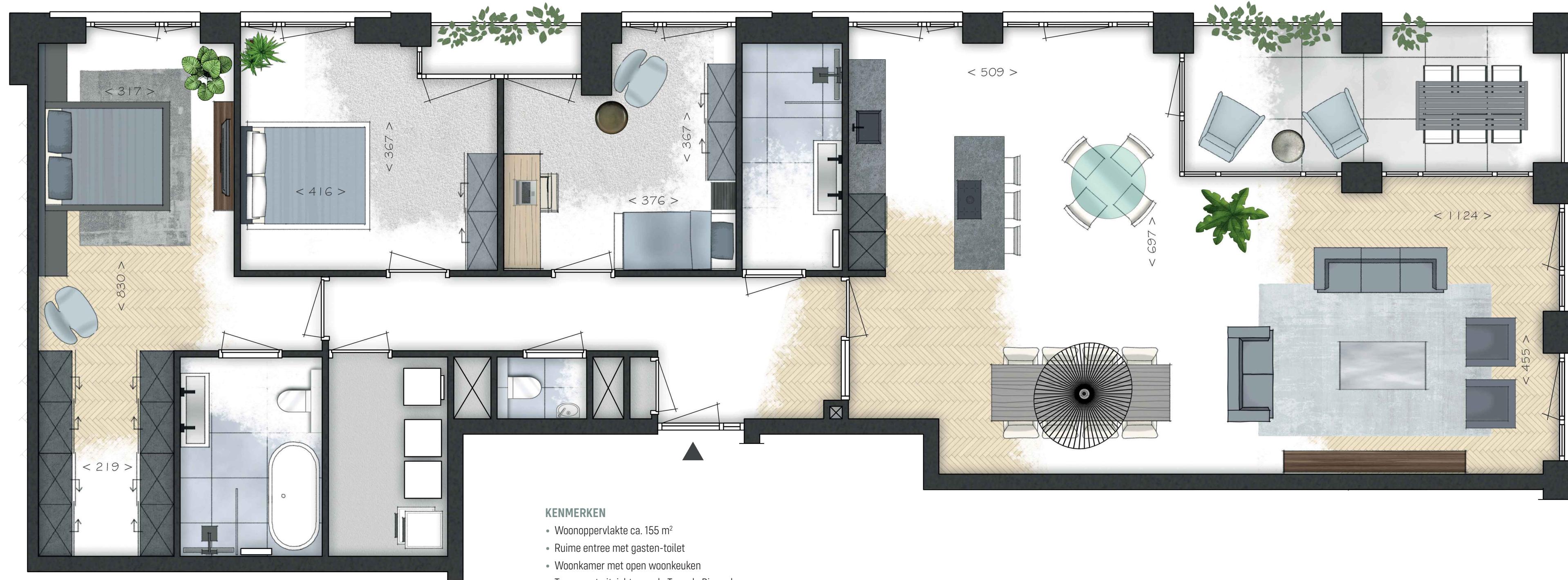
VIJF APPARTEMENTEN AAN DE DR. LELYKADE VAN CIRCA 155 M²

Een appartement met een oppervlakte van circa 155 m², aan het water van de Tweede Binnenhaven: het voelt bijna als een penthouse. De vijf appartementen liggen aan de Dr. Lelykade en hebben een schitterend uitzicht over de haven en de zee.

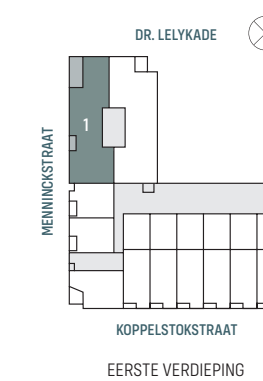
U heeft hier het plezier van een dubbele buitenruimte: een zijbalkon en een (half)overdekt terras. Zo kunt u ook bij iets minder weer heerlijk beschut buiten zitten. En ook hier is de beleving van de living fenomenaal.

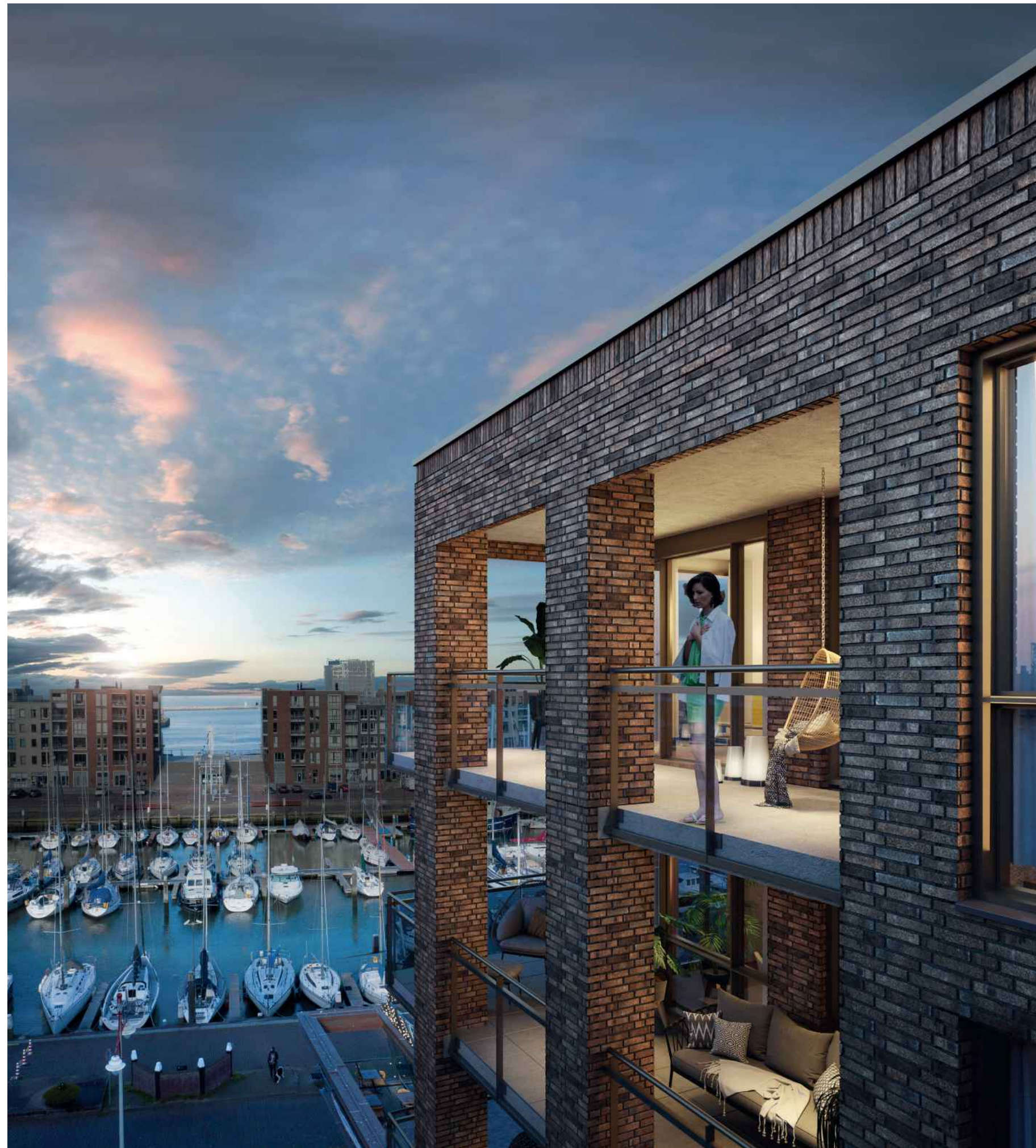
Alle appartementen liggen hoger dan het straatniveau, van de eerste tot en met de vijfde verdieping. Daardoor heeft u een maximale lichtinval. Ook kunt u ervoor kiezen om één of meer slaapkamers samen te voegen of anders in te delen. U kunt er dus alle kanten mee op: wonen, slapen of werken, maar vooral: genieten.

U KUNT ER ALLE KANTEN
MEE OP: WONEN, SLAPEN
OF WERKEN, MAAR VOORAL:
GENIETEN.

**KENMERKEN**

- Woonoppervlakte ca. 155 m²
- Ruime entree met gasten-toilet
- Woonkamer met open woonkeuken
- Terras met uitzicht over de Tweede Binnenhaven
- Hoofdslaapkamer met ruimte voor een inloopkast en een badkamer met luxe-sanitair en-suite
- Tweede en derde (slaap)kamer
- Tweede badkamer met luxe sanitair
- Vloerverwarming en passieve vloerverkoeling
- Berging met opstelplaats voor wasmachine en -droger
- Privé parkeerplaats in de overdekte parkeergarage en afgesloten privé berging op de begane grond





VIER-/VIJFKAMER APPARTEMENTEN

SCHAAL 1:50

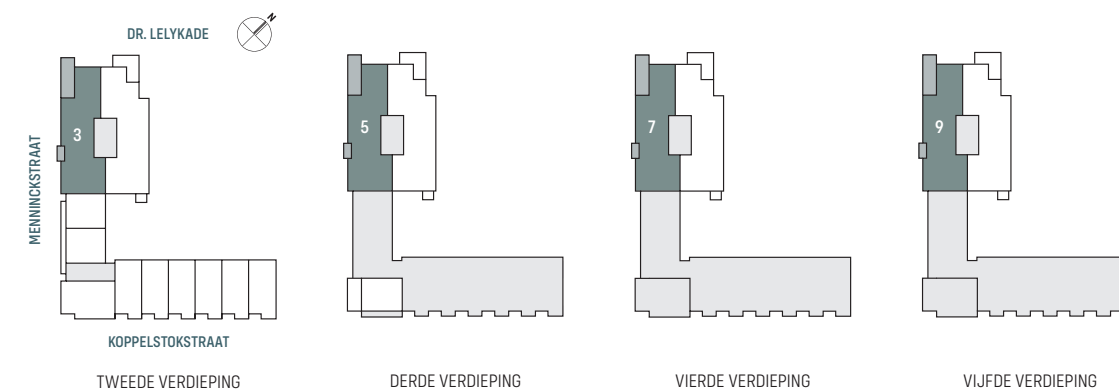
BOUWNUMMERS 3, 5, 7 EN 9



KENMERKEN

- Woonoppervlakte ca. 155 m²
- Ruime entree met gasten-toilet
- Woonkamer met open woonkeuken
- Terras met uitzicht over de Tweede Binnenhaven
- Hoofdslaapkamer met ruimte voor een inloopkast en een badkamer met luxe-sanitair en-suite
- Tweede en derde (slaap)kamer
- Tweede badkamer met luxe sanitair
- Vloerverwarming en passieve vloerverkoeling
- Berging met opstelplaats voor wasmachine en -droger
- Privé parkeerplaats in de overdekte parkeergarage en afgesloten privé berging op de begane grond

TWEEDE T/M VIJFDE VERDIEPING



VIJF APPARTEMENTEN AAN DE DR. LELYKADE VAN CIRCA 170 M²

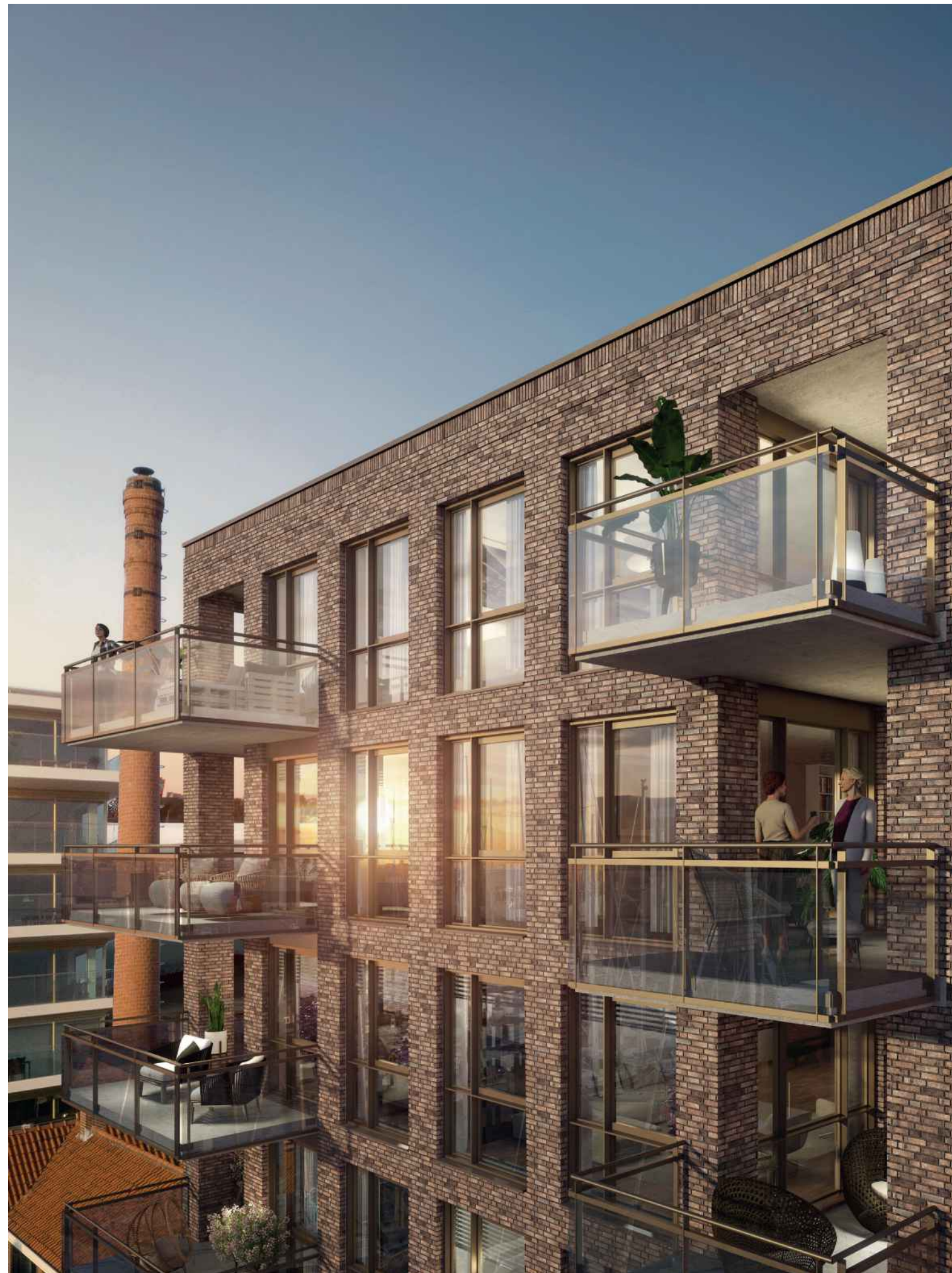
'Wow!' Reken op die verbaasde reactie van iedereen die uw grote vier-/vijfkamer appartement binnenloopt. Ook deze appartementen zijn gesitueerd aan de Dr. Lelykade, op de verdiepingen 1 tot en met 5.

Stelt u zich eens voor: deels uitzicht op zee vanaf uw balkon. Een tweede compactere balkon aan de achterzijde. En probeer dan maar eens een voorstelling te maken van de ruimte. Uw appartement is maar liefst circa 170 m² groot. Het is de oppervlakte die normaal gesproken is verdeeld over meerdere verdiepingen in een woning. Hier, in uw appartement, is alles gelijkvloers.

De enorme living aan de zeezijde geeft u het gevoel een balzaal te betreden. Door de grote raampartijen valt het licht royaal naar binnen, wat het rijke, ruimtelijke gevoel nog eens versterkt. Ook vanuit elk van de slaapkamers kijkt u door grote ramen naar buiten. Uiteraard kunt u ervoor kiezen om van één of meer kamers bijvoorbeeld een werkkruimte te maken. En met twee badkamers is ook de wellness van het hoogste niveau.

'WOW'. DAT ZAL DE REACTIE VAN
IEDEREEN ZIJN DIE DEZE ZEER
GROTE APPARTEMENTEN
BINNENLOOPT.





VIER-/VIJFKAMER APPARTEMENTEN

SCHAAL 1:50

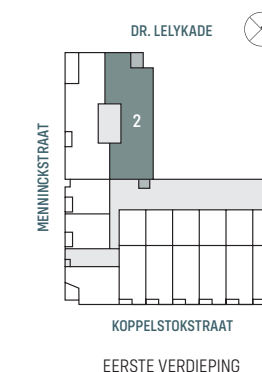
BOUWNUMMER 2

KENMERKEN

- Woonoppervlakte ca. 170 m²
- Ruime entree met gasten-toilet
- Woonkamer met open woonkeuken
- Terras met uitzicht over de Tweede Binnenhaven
- Hoofdslaapkamer met ruimte voor een inloopkast en een badkamer met luxe-sanitair en-suite
- Tweede en derde (slaap)kamer
- Tweede badkamer met luxe sanitair
- Vloerverwarming en passieve vloerverkoeling
- Berging met opstelplaats voor wasmachine en -droger
- Privé parkeerplaats in de overdekte parkeergarage en afgesloten privé berging op de begane grond



EERSTE VERDIEPING



KENMERKEN

- Woonoppervlakte ca. 170 m²
- Ruime entree met gasten-toilet
- Woonkamer met open woonkeuken
- Terras met uitzicht over de Tweede Binnenhaven
- Hoofdslaapkamer met ruimte voor een inloopkast en een badkamer met luxe-sanitair en-suite
- Tweede en derde (slaap)kamer
- Tweede badkamer met luxe sanitair
- Vloerverwarming en passieve vloerverkoeling
- Berging met opstelplaats voor wasmachine en -droger
- Privé parkeerplaats in de overdekte parkeergarage en afgesloten privé berging op de begane grond



TWEDE T/M VIJFDE VERDIEPING





ZES STADSWONINGEN AAN DE KOPPELSTOKSTRAAT VAN CIRCA 140 M²

Veelzijdig. Dat zijn de zes grote stadswoningen aan de zijde van de Koppelstokstraat. Op de begane grond heeft u bijvoorbeeld de mogelijkheid van een eigen hobby- of werkruimte. Aan de zijde van de privé parkeerplaatsen vindt u een grote berging, voor fietsen en dergelijke.

De ruime living met woon/eetkeuken is gelegen op de eerste verdieping. Op de tweede verdieping liggen de drie (slaap)vertrekken en de grote badkamer. Uiteraard beschikken alle woningen over een buitenruimte, in de vorm van een loggia en riante dektuin grenzend aan de living.

VEELZIJDIG. DAT ZIJN DE ZES
GROTE STADSWONINGEN
AAN DE ZIJDE VAN DE
KOPPELSTOKSTRAAT.



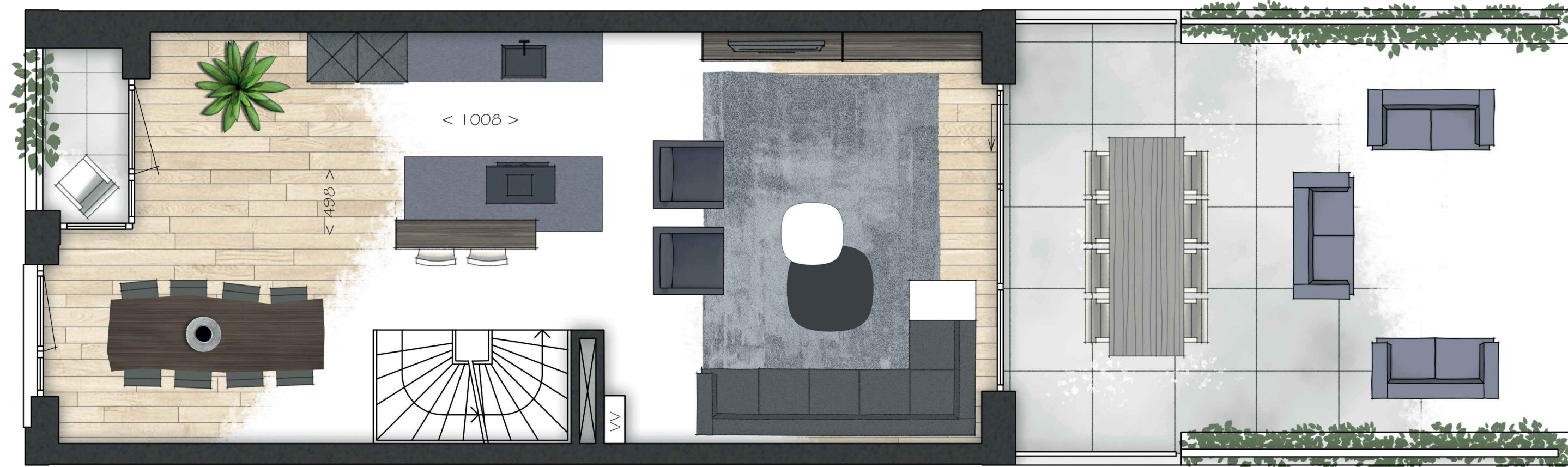
STADSWONINGEN

KENMERKEN

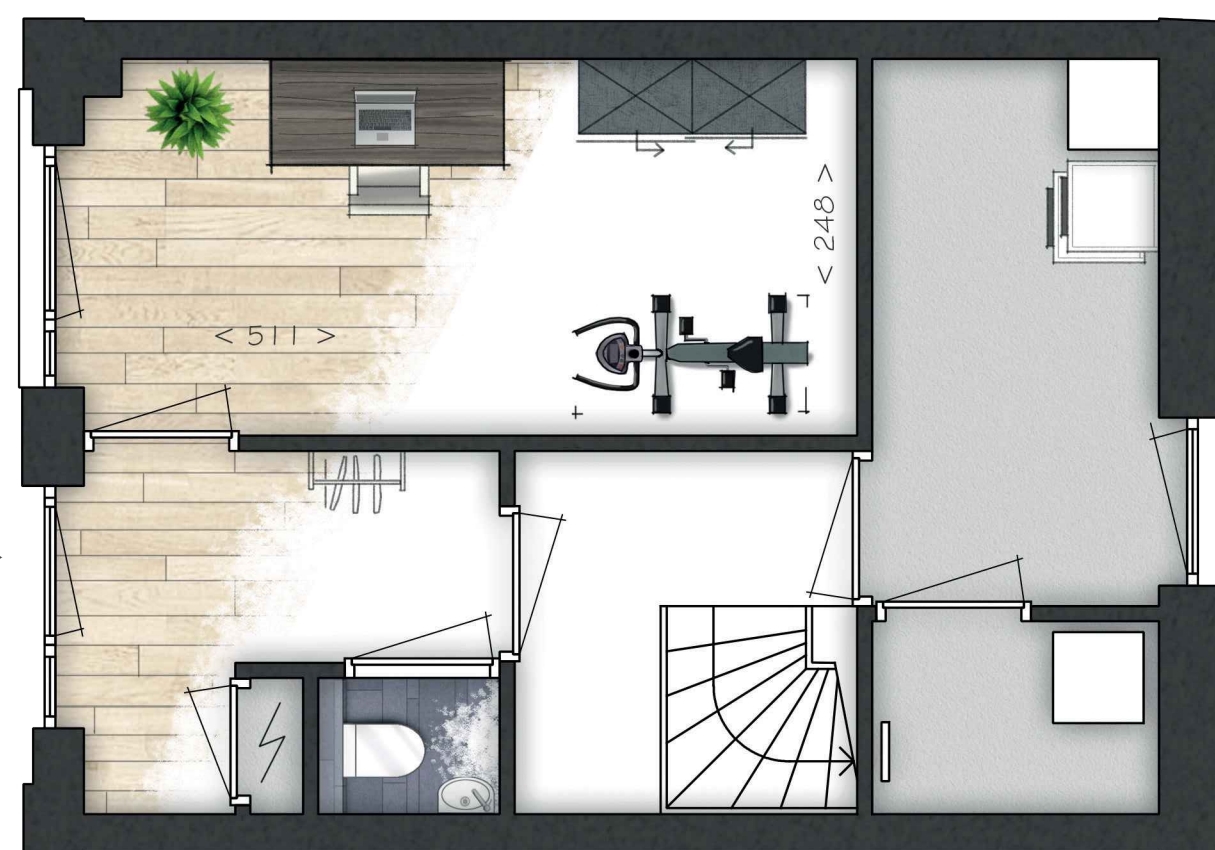
- Woonoppervlakte ca. 140 m²
- Dakterras
- Woonkamer met open woonkeuken
- Drie (slaap)kamers
- Complete badkamer en separaat toilet
- Vloerverwarming en -koeling
- Hobby- of werkruimte op begane grond
- Separaat toilet op begane grond
- Berging met opstelplaats voor wasmachine en -droger
- Privé parkeerplaats in parkeergarage

SCHAAL 1:50

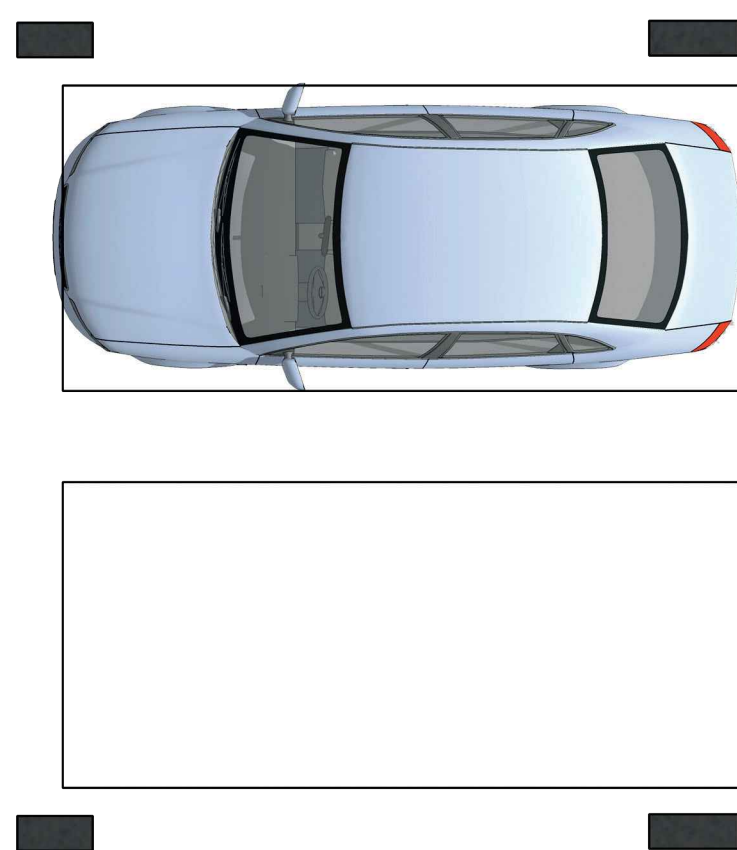
BOUWNUMMERS 11 T/M 16



EERSTE VERDIEPING



BEGANE GROND



TWEEDE VERDIEPING





ZO'N ANDERS DAN
ANDERS INDELING GEEFT
UW STADSWONING NOG
MEER ALLURE.

TWEEKAMER APPARTEMENTEN
EN MAISONNETTE WONING

ZES APPARTEMENTEN AAN DE MENNINCKSTRAAT/KOPPELSTOKSTRAAT VAN CIRCA 50, 60 EN 112 M²
De Dr. Lelykade en de Koppelstokstraat zijn met elkaar verbonden door de Menninckstraat. Aan deze verbindingstraat, inclusief de hoek, komen zes appartementen variërend in woonoppervlakte en alle met een eigen buitenruimte.

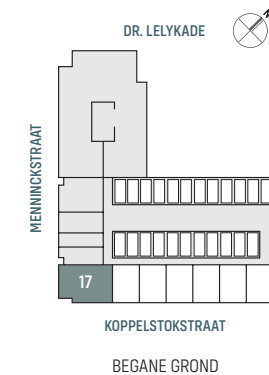
Vier tweekamer appartementen staan aan de Menninckstraat, met een oppervlakte van circa 50 m². Deze bestaan uit een living, een slaapkamer, een badkamer en een loggia balkon of knus terras.

Op de hoek met de Menninckstraat/Koppelstokstraat ligt één appartement met één woonlaag op de eerste verdieping (circa 60 m²). Ook is er één appartement met twee woonlagen. Deze maisonnette is verdeeld over de tweede en derde verdieping, met circa 112 m² woonruimte en een ruim terras.

DE DR. LEYKADE EN DE
KOPPELSTOKSTRAAT ZIJN MET
ELKAAR VERBONDEN DOOR DE
MENNINCKSTRAAT.

BOUWNUMMER 17 WORDT EEN PRAKTIJKRUIMTE

Op de begane grond, hoek Koppelstokstraat en Menninckstraat, is een praktijkruimte beschikbaar van circa 60 m². Voor de invulling kan gedacht worden aan bijvoorbeeld fysiotherapie ruimte, schoonheidssalon of kantoorruimte.



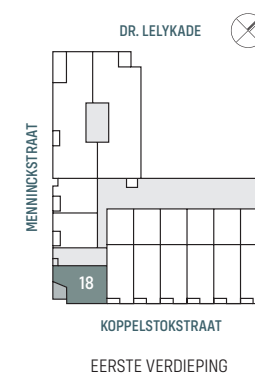
KENMERKEN

- Woonoppervlakte ca. 60 m²
- Beschut loggia terras
- Woonkamer met open woonkeuken
- Slaapkamer met voldoende ruimte voor kasten
- Complete badkamer en separaat toilet
- Vloerverwarming en -koeling
- Berging met opstelplaats voor wasmachine en -droger
- Privé parkeerplaats en gemeenschappelijke fietsenberging op de begane grond



EERSTE VERDIEPING

SCHAAL 1:50



MAISONNETTE AAN DE MENNINCKSTRAAT/KOPPELSTOKSTRAAT VAN 112 M²

Ja, het is officieel een appartement. Maar dan wel een appartement met twee verdiepingen. Die tweelaagse opzet geeft een extra accent aan uw woonplezier. En u heeft er meer ruimte: in het gebouw aan de Menninckstraat en de Koppelstokstraat is de maisonnette veruit de grootste woning.

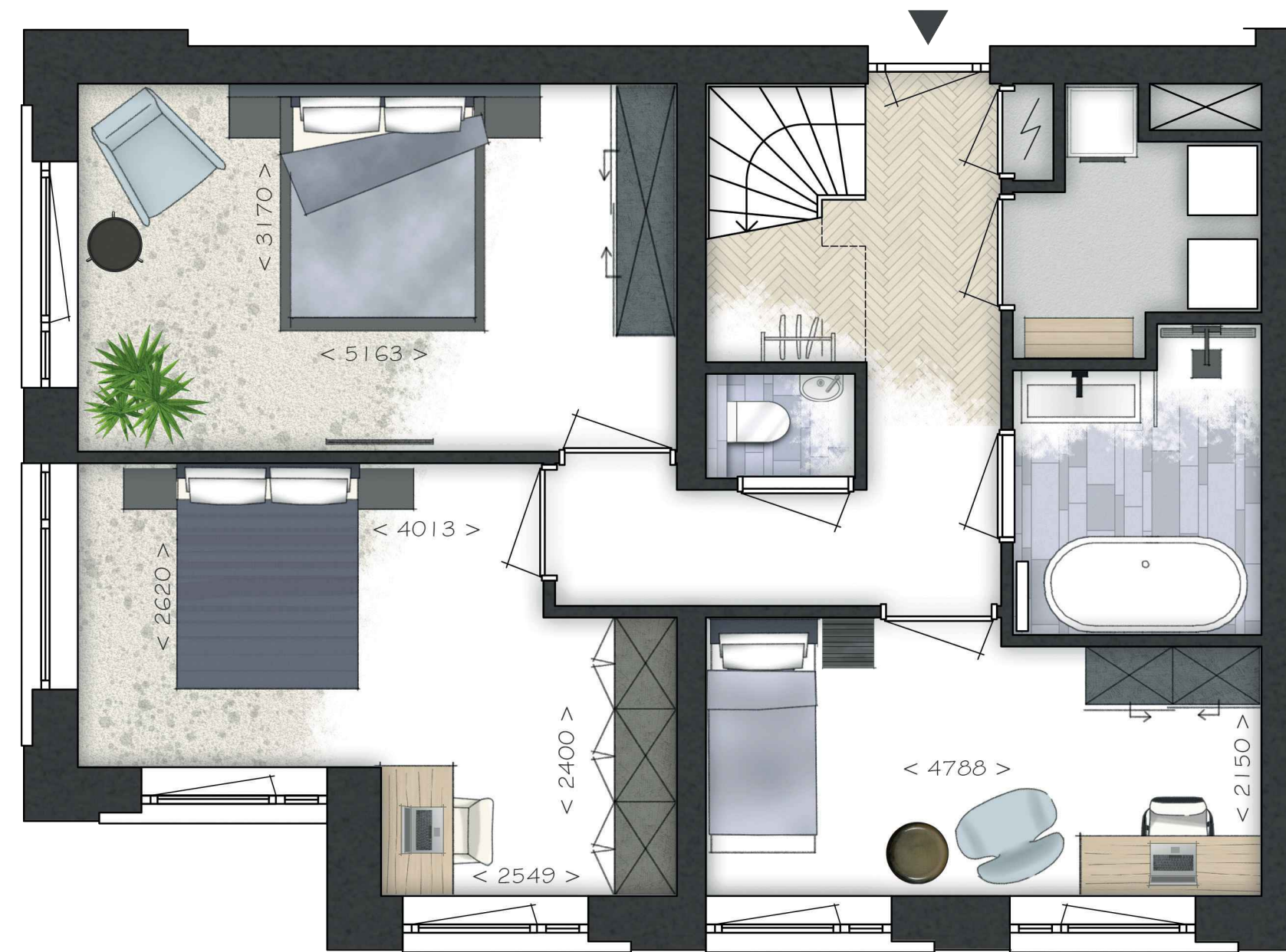
U woont er op de tweede en derde verdieping, met een royale vloeroppervlakte van totaal 112 m². Tweehoog is het domein van drie slaapkamers, een badkamer en een berging. Via de inpandige trap bereikt u de woonkamer, op de derde etage. Door die verhoogde ligging kijkt u verder weg. Van binnen én van buiten, want direct grenzend aan de woonkamer is een breed terras.

EEN HEERLIJK TERRAS OM TE
GENIETEN VAN DE ZON, MET
DE ZEELUCHT DIE UW
NEUS PRIKKELT.

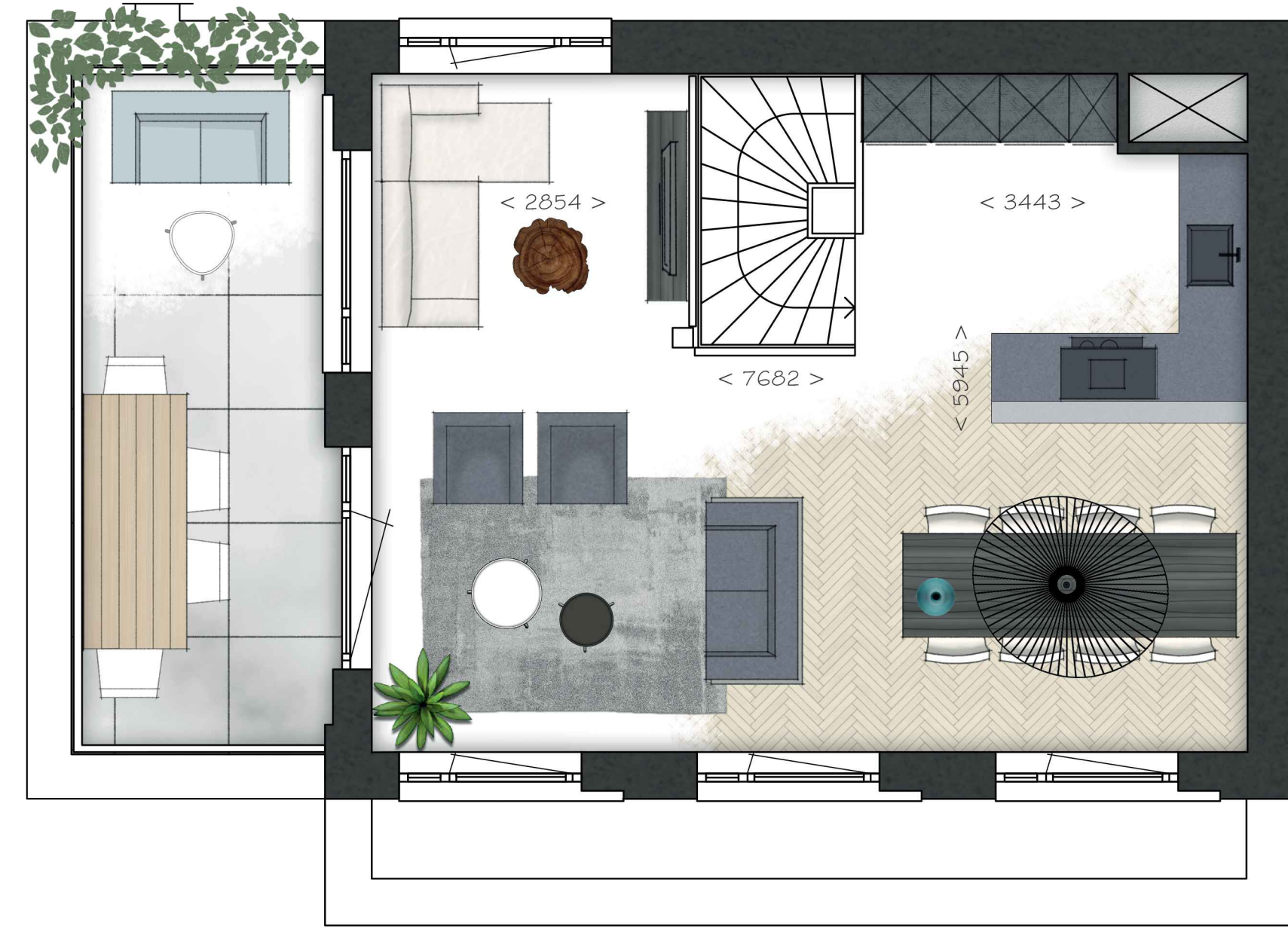


KENMERKEN

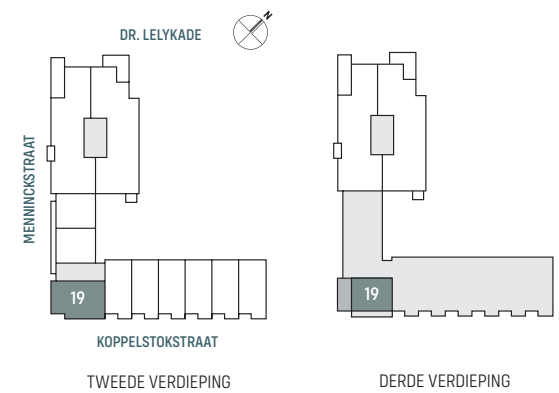
- Woonoppervlakte ca. 112 m²
- Dakterras
- Woonkamer met open woonkeuken
- Drie (slaap)kamers
- Complete badkamer en separaat toilet
- Vloerverwarming en -koeling
- Berging met opstelplaats voor wasmachine en -droger
- Privé parkeerplaats en gemeenschappelijke fietsenberging op de begane grond



TWEDE VERDIEPING



DERDE VERDIEPING



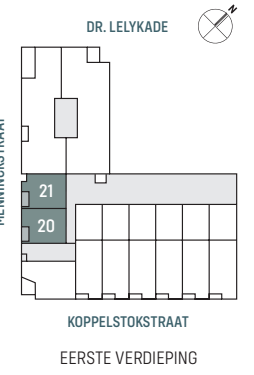


TWEEKAMER APPARTEMENTEN

BOUWNUMMER 20 EN 21

KENMERKEN

- Woonoppervlakte ca. 50 m²
- Beschut loggia terras
- Woonkamer met open woonkeuken
- Slaapkamer
- Complete badkamer en separaat toilet
- Vloerverwarming en -koeling
- Berging met opstelplaats voor wasmachine en -droger
- Privé parkeerplaats en gemeenschappelijke fietsenberging op de begane grond



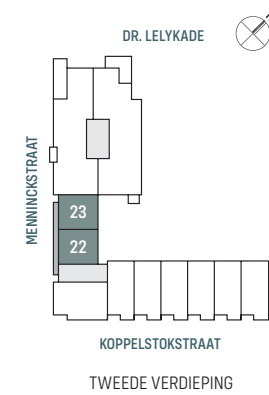
GETOOND BOUWNUMMER 21.
BOUWNUMMER 20 HEEFT EEN AFWIJKENDE GEVEL EN HET ENTREE IS BEREIKBAAR VANUIT DE BINNENZIJD.

SCHAAL 1:50

EERSTE VERDIEPING

KENMERKEN

- Woonoppervlakte ca. 50 m²
- Terras
- Beschut loggia terras
- Woonkamer met open woonkeuken
- Slaapkamer
- Complete badkamer en separaat toilet
- Vloerverwarming en -koeling
- Berging met opstelplaats voor wasmachine en -droger
- Privé parkeerplaats en gemeenschappelijke fietsenberging op de begane grond



GETOOND BOUWNUMMER 22. BOUWNUMMER 23 HEEFT EEN AFWIJKENDE GEVEL, EEN RUIJMER BALKON EN HET ENTREE IS BEREIKBAAR VANUIT DE BINNENZIJDE.

TWEEDE VERDIEPING



SCHAAL 1:50

Beaufort

TWENTYTWO RESIDENCES

OPDRACHTGEVERS



www.tenbrinke.com



www.wdevelop.nl

VERKOOP EN INFORMATIE

Frisia Makelaars

Javastraat 1A
2585 AA Den Haag
070 342 01 01
nieuwbouw@frisiamakelaars.nl

Makelaarskantoor Reichman en Rommelaar

Cornelis de Wittlaan 39
2582 AB Den Haag
070 354 66 00
nieuwbouw@reichmanenrommelaar.nl

PROJECTCOMMUNICATIE

Leitmotiv, Den Haag

DISCLAIMER

In deze sfeerdocumentatie opgenomen artist impressions, interieurbeelden en situatie zijn bedoeld om u een indruk te geven. Aan de getoonde informatie kunnen geen rechten worden ontleend.

KENMERK

12/2021 300



Beaufort

TWENTYTWO RESIDENCES

WWW.WONENINBEAUFORT.NL