

*Natuurlijk wonen in  
het gezellige Stevensbeek*

## *Welkom in Hof Lindebeek*

Hof Lindebeek is een bijzonder nieuwbouwplan dat wordt ontwikkeld door Reuvers Duurzame Ontwikkeling B.V. Het plangebied is gelegen op de hoek van de Lindelaan en de Kloosterstraat aan de zuidwestzijde van het Brabantse Stevensbeek, een gezellig dorp waar toekomst en historie elkaar ontmoeten.

In deze fase van het plan worden 24 prachtige hofwoningen gerealiseerd, waaronder 12 rijwoningen, 6 bovenwoningen en 6 benedenwoningen. In deze brochure presenteren we je de diverse woningen en geven we een toelichting op het plan.

We wensen je veel kijk- en leesplezier!



## *Inhoudsopgave*

- 4 Wonen in Stevensbeek
  - 6 Samen leven
  - 8 Hof Lindebeek
  - 10 Hofwoningen
- 26 Klaar voor de toekomst
  - 28 Koken met plezier
  - 29 Sanitair en tegelwerk
  - 30 Daarom nieuwbouw





# Wonen in Stevensbeek

Stevensbeek, een vriendelijk dorp met een gezellige, compacte dorpskern, monumentale panden en prachtige boerderijen, omgeven door water en groen. Het dorp is gelegen in de streek Land van Cuijk. Stevensbeek behoort tot de gemeente Sint Anthonis en is genoemd naar de destijds Sambeekse burgemeester Piet Stevens.

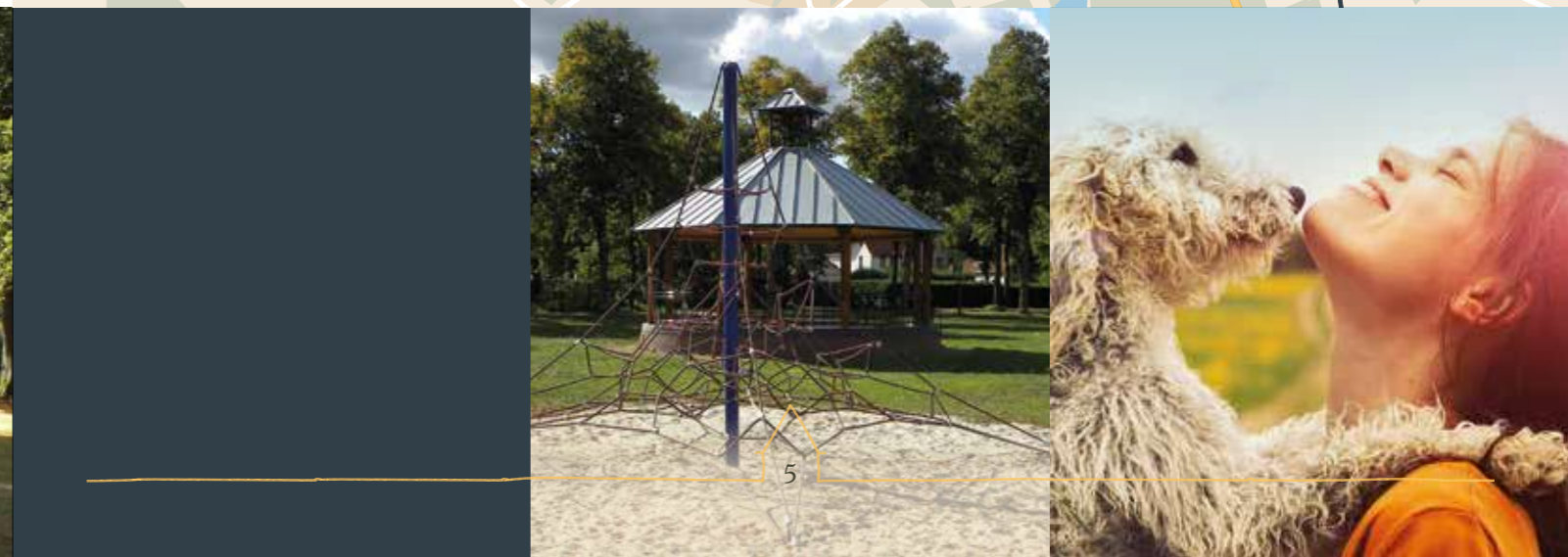
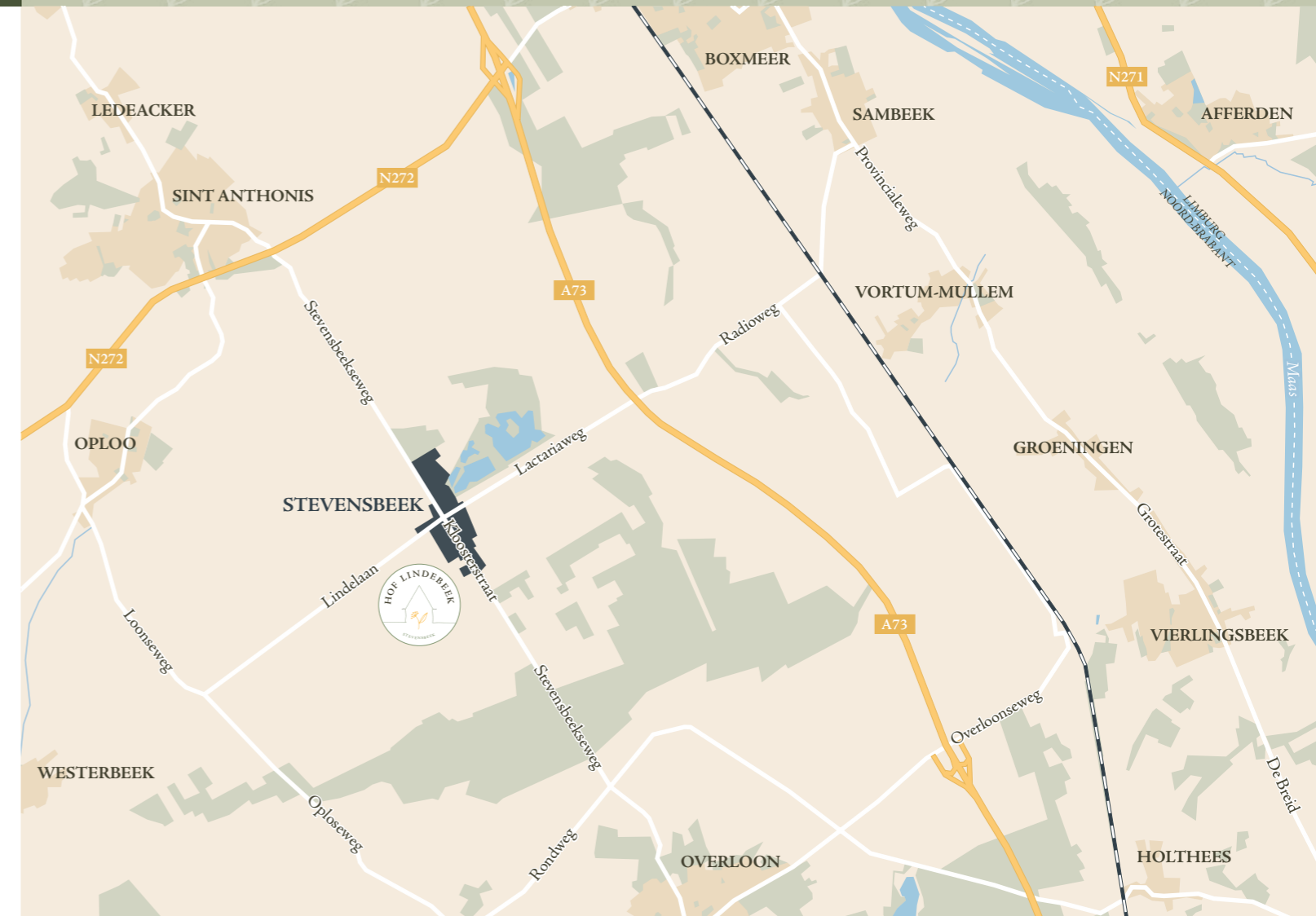


Stevensbeek is een dorp met een compacte dorpskern rond de kruising Stevensbeekseweg/Kloosterstraat/Lactariaweg en heeft circa 700 inwoners. Het dorp is ontstaan in 1934. Het is allemaal begonnen met het bouwen van de grote model-ontginningsboerderij Lactaria, midden op de Sambeekse hei. In 1933 kocht de toenmalige gemeente Sambeek het hele complex op om er een nieuw dorp te stichten. De boerderij werd omgebouwd tot klooster. In korte tijd werden er boerderijen, woningen en een kerk gerealiseerd waardoor er in slechts een jaar tijd een heus dorp ontstond met alles erop en eraan.

In Stevensbeek zijn diverse voorzieningen. Zo vind je er een basisschool, een peuterspeelzaal en diverse mogelijkheden voor kinderopvang. Ook voor voortgezet onderwijs kun je in Stevensbeek terecht. Jeugd vanuit de wijde omgeving fietst naar Metameer, een school voor vmbo, havo en atheneum. En voor voortgezet speciaal onderwijs is er VSO De Korenaer. Voor de dagelijkse boodschappen fiets of rijd je even naar het nabij gelegen Sint Anthonis. Het dichtbijzijnde treinstation en ziekenhuis vind je op circa 10 autominuten afstand in Boxmeer.

Op het gebied van sport en ontspanning kun je onder andere terecht bij de Stevensbeekse sportvereniging SVS waar je lekker een partijtje kunt voetballen, volleyballen of schaatsen/skeelers. Of sluit je aan bij bijvoorbeeld de carnavalsvereniging, de heemkundekring of de jeugdbeweging. Aan de Radioweg ligt een evenemententerrein waar regelmatig grote sportevenementen worden gehouden.

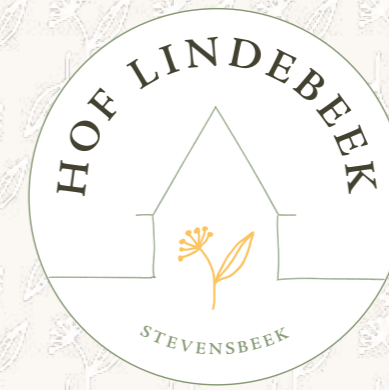
De omgeving van Stevensbeek nodigt uit voor een flinke fietstocht of een lekkere wandeling. Ten noordoosten van de dorpskern ligt het recreatiegebied de Radioplassen en het Radiobos. Door de verscheidenheid aan bosjes, weiden, strandjes, plassen en een gevarieerde wandelpadenstructuur ervaar je een unieke landschapsbeleving. Ontdek het prachtige dorp en de omgeving!





## Samen leven

De 24 hofwoningen in Hof Lindebeek zijn verdeeld over drie blokken. Centraal tussen deze blokken komt de gezamenlijke binnentuin te liggen. Samen met de andere bewoners bepaal je hoe de inrichting, beplanting en bestrating van deze tuin eruit komt te zien. De opzet van dit plandeel is tot stand gekomen in overleg met woongemeenschap 'Binnentuin'. Deze woongemeenschap is een vereniging, waarin onder meer het beheer van de binnentuin wordt ondergebracht. Voor meer informatie over woongemeenschap 'Binnentuin' verwijzen we graag naar [www.binnentuin-hoflindebeek.nl](http://www.binnentuin-hoflindebeek.nl).







## Hof Lindebeek

Hof Lindebeek is een bijzonder plan met een rijke geschiedenis. Het plan is gelegen op een rustige, mooie locatie, op de hoek van de Lindelaan en de Kloosterstraat in het Brabantse dorp Stevensbeek.

Op deze plek ligt de oorsprong van Stevensbeek. Aan het begin van de vorige eeuw werd op de ontgonnen heidevelden modelboerderij Lactaria gesticht. Het onwillige Peelland werd door boeren en bosbouwers geploegd en gesmeed tot een stuk land met een ingetogen schoonheid die nog steeds zichtbaar is. Later is deze modelboerderij met veel liefde omgebouwd tot klooster. In de jaren '90 werden de panden op het landgoed in gebruik genomen als groepsaccommodatie 'Stevenshof'.

Nu, meer dan een eeuw na de oorspronkelijke bouw, krijgen de gebouwen die inmiddels de status van rijksmonument hebben en de omliggende gronden een nieuwe bestemming. Met respect voor de rijke historie en de waardevolle natuurlijke omgeving worden de bestaande panden gerenoveerd en de omliggende gronden ontwikkeld voor woningbouw. Er wordt in Hof Lindebeek een brede mix aan woningen gerealiseerd.

Na de eerste fase van Hof Lindebeek, met daarin 14 nieuwbouwwoningen, is het tijd voor het vervolg. Deze nieuwe fase omvat 12 rijwoningen, 6 levensloopbestendige benedenwoningen en 6 bovenwoningen, welke zijn verdeeld over drie woongebouwen die samen met het monumentale hoofdgebouw een carré vormen. De beneden- en bovenwoningen zijn gelegen op de hoeken van de gebouwen en bestemd voor de verhuur. Uitgezonderd de benedenwoning met bouwnummer 15, deze woning is bestemd voor gemeenschappelijk gebruik. Daar tussen liggen de 12 rijwoningen, die te koop worden aangeboden. De rij- en de benedenwoningen zijn allen voorzien van een praktische tuinberging. De bewoners van de bovenwoningen kunnen gebruik maken van de gezamenlijke berging.

De architectuur van de woningen is landelijk en karakteristiek. Met de houten gevels en keramische leipannen in sobere kleuren, sluit het ontwerp mooi aan bij het monument en de natuurlijke omgeving. Hof Lindebeek, een bijzonder plan, waar toekomst en historie elkaar ontmoeten, en wonen en ontspanning hand in hand gaan.

*Heerlijk wonen in het groen, op een plek waar toekomst en historie samenkomen.*



## Situatie schaal 1:500



Benedenwoning gemeenschappelijk



Bovenwoningen



Rijwoningen



Benedenwoningen





## Hofwoningen

Exterieurimpressie • Afgebeeld zijn de bouwnummers 15 t/m 22





## Rijwoningen

Interieurimpressie + Afgebeeld is bouwnummer 17

Door de grote raampartijen aan de voor- en achterzijde voel je je verbonden met je woonomgeving en geniet je binnen van optimale lichtinval. Via de royale schuifpui in de achtergevel kijk je mooi uit op de gezamenlijke binnentuin.



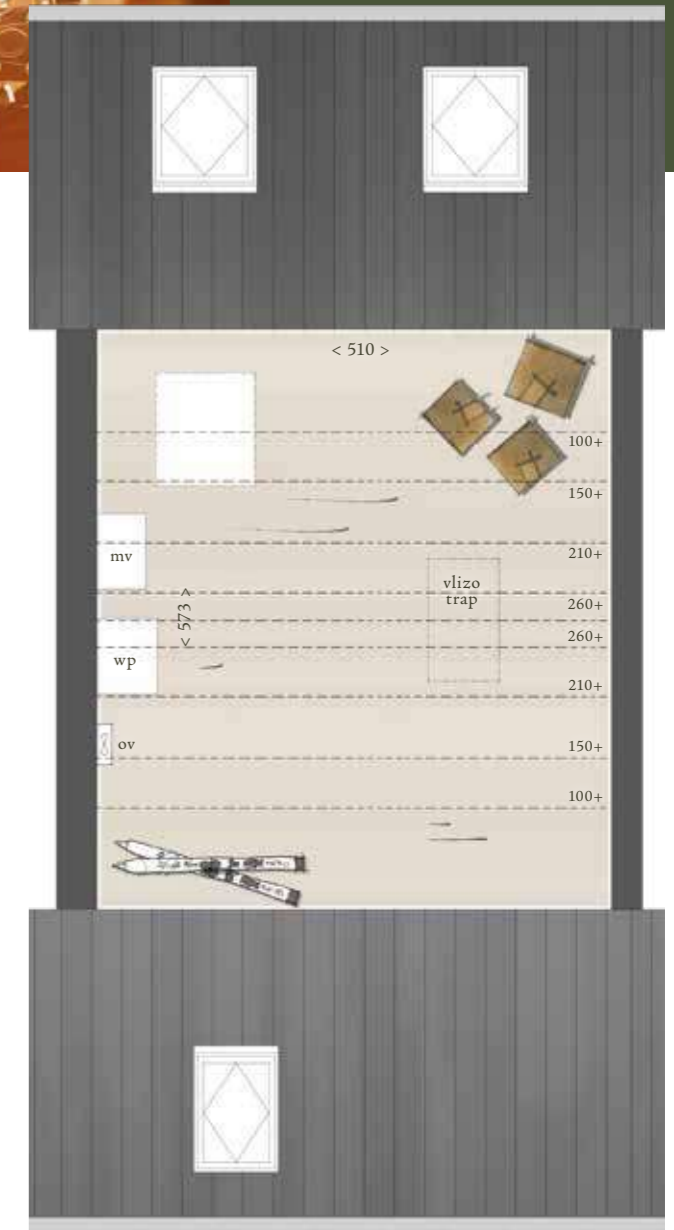
# Rijwoningen

Sfeerplattegronden • Schaal 1:75 • Maten in cm



Bouwnummers als getekend:  
17, 19, 25, 27, 33 en 35

•  
Bouwnummers gespiegeld:  
18, 20, 26, 28, 34 en 36



## Begane grond

- Entree met toegang tot de keuken en de woonkamer, het toilet, de meterkast en de trapopgang naar de verdieping.
- Handige trapkast voor extra bergruimte.
- Gezellige zithoek aan de achterzijde met schuifpui naar het terras en zicht op de gezamenlijke binnentuin.
- Open keuken aan de straatzijde met prettige lichtinval.
- Praktische houten tuinberging, ideaal voor het bergen van je tuingereedschap.

## Verdieping

- De overloop biedt toegang tot de twee slaapkamers, de badkamer en de berging.
- Beide slaapkamers zijn voorzien van een dakraam voor fijn daglicht.
- Complete badkamer met douchehoek, wastafel en tweede toilet.
- Handige berging met aansluitpunten voor de wasmachine.

## Zolder

- Fijne bergzolder, bereikbaar via een vlizotrap.
- Dakraam voor prettige daglichttoetreding.
- Op deze verdieping bevinden zich de duurzame technische installaties.





## *Benedenwoningen*

Interieurimpressie + Afgebeeld is bouwnummer 23

*Lekker leven op de begane grond  
in deze heerlijke, levensloopbestendige woning.*



# Benedenwoningen

Sfeerplattegronden • Schaal 1:75 • Maten in cm



Bouwnummers  
23 en 31 als getekend

Bouwnummers  
22, 30 en 38 gespiegeld

## Begane grond

- Entree met toegang tot de keuken en de woonkamer, het toilet, de meterkast en de techniekruimte.
- Gezellige woonkamer met grote erker en een schuifpui naar het terras met zicht op de gezamenlijke binnentuin.
- Open keuken met prettige lichtinval, gelegen aan de straatzijde.
- Vanuit de woonkamer bereik je de ruime slaapkamer die in directe verbinding staat met de badkamer.
- Badkamer voorzien van een douchehoek, wastafel en tweede toilet. Hier bevinden zich tevens de aansluitpunten voor de wasmachine.
- Praktische houten tuinberging, bereikbaar via de achterzijde.



Bouwnummer 15 betreft een soortgelijke woning. Deze woning is echter bestemd voor gemeenschappelijk gebruik. De hiernaast als slaapkamer aangeduide ruimte kan middels een schuifpui bij de woonkamer worden getrokken. De badkamer heeft meerdere aansluitingen ten behoeve van extra wasapparatuur. Voor de plattegrond van de gemeenschappelijke woning verwijzen we graag naar de verkooptekeningen.





## Bovenwoningen

Interieurimpressie + Afgebeeld is bouwnummer 24

*Wonen op een verdieping en toch genieten van een tuin? De door de bewoners zelf in te richten gezamenlijke binnentuin maakt dit mogelijk. En daarnaast heb je ook nog eens een heerlijk eigen balkon!*



# Bovenwoningen

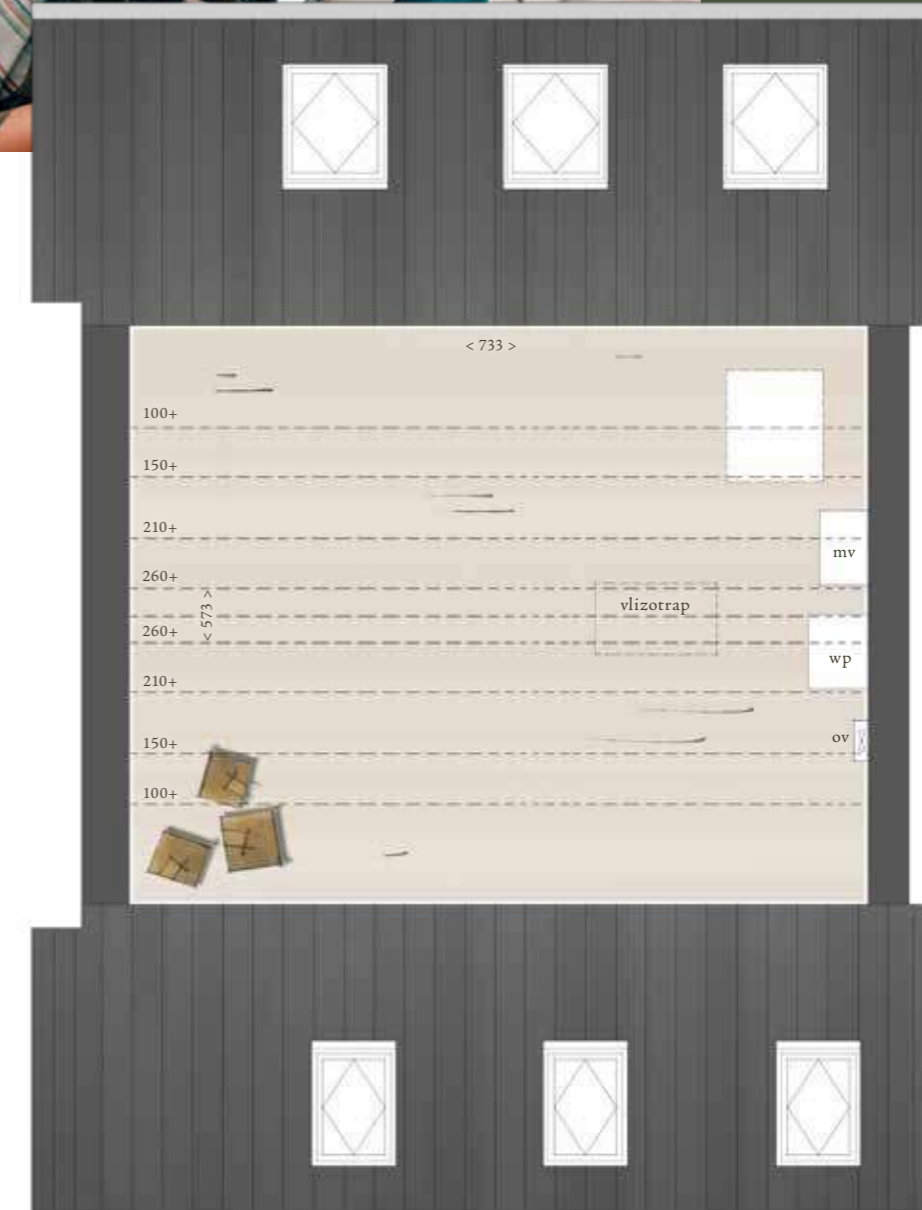
Sfeerplattegronden • Schaal 1:75 • Maten in cm



Bouwnummers als getekend:  
16, 24 en 32

Bouwnummers gespiegeld:  
21, 29 en 37

## Begane grond



## Verdieping

- Entree met meterkast op de begane grond met trapopgang naar de verdieping.
- Middels deze trap bereik je de gang welke toegang biedt tot alle vertrekken.
- Gezellige woonkamer met open keuken, gelegen over de volledige, ruim 10 meter diepe woning.
- Mooie schuifpui met toegang tot het balkon voor een lekker buitengevoel.
- Badkamer met douchehoek, wastafel en toilet. Tevens bevinden zich hier de aansluitpunten voor de wasmachine.
- Alle ruimtes hebben een of meerdere dakramen om deze van fijn daglicht te voorzien.
- Mogelijkheid tot het gebruik van de algemene berging.

## Zolder

- Praktische, middels een vlizotrap bereikbare bergzolder.
- Dakraam voor prettige daglichttoetreding.
- Op deze verdieping bevinden zich de duurzame technische installaties.



# Hofwoningen

Gevelaanzichten + Schaal 1:150

Blok 1 bouwnummers 15 t/m 22 + Blok 2 Bouwnummers 23 t/m 30 + Blok 3 Bouwnummers 31 t/m 38



Bij blok 1 bevinden de panelen zich aan de achterzijde.  
Bij blok 2 en 3 bevinden de panelen zich aan de voorzijde.  
Het aantal en de positie van de PV-panelen is indicatief.

Voorgevel



Blok 1	Bnr. 15	Bnr. 16	Bnr. 17	Bnr. 18	Bnr. 19	Bnr. 20	Bnr. 21	Bnr. 22
Blok 2	Bnr. 23	Bnr. 24	Bnr. 25	Bnr. 26	Bnr. 27	Bnr. 28	Bnr. 29	Bnr. 30
Blok 3	Bnr. 31	Bnr. 32	Bnr. 33	Bnr. 34	Bnr. 35	Bnr. 36	Bnr. 37	Bnr. 38

Rechter zijgevel



Bnr. 22
Bnr. 30
Bnr. 38

Achtergevel



Blok 1	Bnr. 22	Bnr. 21	Bnr. 20	Bnr. 19	Bnr. 18	Bnr. 17	Bnr. 16	Bnr. 15
Blok 2	Bnr. 30	Bnr. 29	Bnr. 28	Bnr. 27	Bnr. 26	Bnr. 25	Bnr. 24	Bnr. 23
Blok 3	Bnr. 38	Bnr. 37	Bnr. 36	Bnr. 35	Bnr. 34	Bnr. 33	Bnr. 32	Bnr. 31

Linker zijgevel



Bnr. 15
Bnr. 23
Bnr. 31



## Klaar voor de toekomst

Energiezuinig bouwen is in deze tijd een absolute must. Met een huis in Hof Lindebeek koop je een bijzonder duurzame woning, die niet alleen energiezuinig maar ook gasloos is. Dat is een fijn vooruitzicht want als je het huis van je dromen hebt gevonden wil je er het liefst altijd blijven wonen. Hoe fijn is het dan ook om te weten dat je in Hof Lindebeek kiest voor een huis waar je heerlijk kunt wonen, nu en in de toekomst!



### Levensloopbestendig

De term 'levensloopbestendige woning' omschrijft een huis waar je je hele leven kunt blijven wonen. De op de hoek gelegen benedenwoningen in Hof Lindebeek zijn standaard voorzien van een compleet woonprogramma op de begane grond. Wonen, koken, bergem, wassen, slapen en baden komen samen op één woonlaag.

In Hof Lindebeek koop je een thuis dat klaar is voor de toekomst. De woningen zijn comfortabel en energiezuinig, voorzien van de modernste isolatie en uitgerust met de nieuwste technische installaties. Dankzij de hoogwaardige warmtepomp zijn de woningen in Hof Lindebeek all-electric en de mechanische ventilatie en vloerverwarming zorgen voor een prettig en gezond binnenklimaat.

### Warmtepomp

Alle woningen in Hof Lindebeek worden uitgerust met een lucht-/waterwarmtepomp voorzien van een boiler. Dit systeem is geschikt voor zowel de verwarming van de woning als voor de bereiding van warm tapwater.

Een warmtepomp haalt energie uit de lucht. De warmtepomp brengt deze energie van een laag temperatuurniveau naar een hoog temperatuurniveau door middel van een compressor (druk).

### All-electric

Door gebruik te maken van een warmtepomp kunnen de woningen gasloos worden gebouwd. Hiermee voldoen de woningen in Hof Lindebeek aan de nieuwste wettelijke eisen en profiteer je van een duurzame én toekomstbestendige woning!

### Duurzame energie

De woning wekt zelf elektriciteit op door middel van zonnepanelen. Optioneel kun je nog extra zonnepanelen toevoegen zodat een groot gedeelte van de elektrabehoefte door de panelen wordt verzorgd.



*Door de genoemde maatregelen blijft de warmte binnen en is er minder energie nodig om de woning te verwarmen. Daarbij dragen deze maatregelen bij aan een comfortabel en aangenaam binnenklimaat.*



## Koken met plezier

De keuken heeft de afgelopen jaren een steeds prominentere rol gekregen in huis. Het is dé plek om samen te koken en lekker lang te tafelen. In de woningen van Hof Lindebeek heb je de ruimte om je culinaire dromen uit te laten komen.

De rijwoningen in Hof Lindebeek worden standaard uitgevoerd met een recht keukenblok van 3 meter. Hierin wordt hoogwaardige apparatuur geplaatst. Zo zijn alle keukens voorzien van een inbouwkoelkast, een combimagnetron, een vaatwasser, een kookplaat en een afzuigkap. De beneden- en bovenwoningen worden standaard uitgevoerd met een recht keukenblok van 2.40 meter, uitgerust met een combimagnetron, een vaatwasser, een kookplaat en een afzuigkap.

Om de keuken geheel naar jouw smaak vorm te geven heb je de keuze uit een breed palet aan kleuren voor de kastfronten en diverse soorten grepen. Je maakt de keuken helemaal compleet met een mooi afgewerkt werkblad in een bijpassende of juist contrasterende kleur.

Uiteraard is het ook mogelijk om je keuken geheel naar je eigen wensen op te zetten en in te delen. Laat je hiervoor uitgebreid informeren in de showroom.

Voor jouw droomkeuken in Hof Lindebeek kun je kiezen uit:  
Verschillende grepen ♦ Verschillende werkbladen ♦ Verschillende kleuren



*In Hof Lindebeek heb je alle ruimte om je culinaire dromen uit te laten komen.*

## Sanitair en tegelwerk

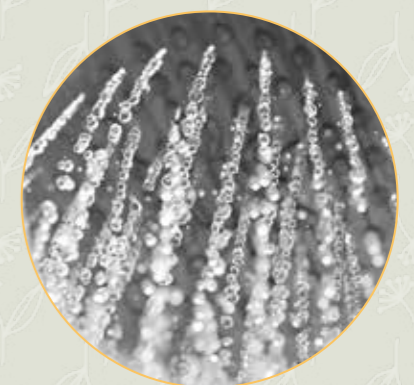
De woningen in Hof Lindebeek worden compleet afgewerkt met luxe sanitair en tegelwerk. Het sanitair wordt standaard uitgevoerd in het merk Villeroy & Boch en de kranen zijn van Grohe. Degelijke en betrouwbare namen die je woongenot optimaliseren.

De toiletruimtes van de woningen in Hof Lindebeek zijn voorzien van vrijhangende toiletten met inbouwreservoir in waterbesparende uitvoering. Daarbij wordt er een fontein met eenhendelkraan geplaatst (uitgezonderd de bovenwoningen, hier bevindt het toilet zich in de badkamer).

De hofwoningen zijn uitgerust met een royale badkamer waar u heerlijk kunt ontspannen na een drukke dag. Standaard zijn de badkamers van zowel de rijwoningen als de beneden- en bovenwoningen voorzien van een wastafel, een douchehoek en een toilet.

Het tegelwerk in de toiletruimtes wordt tot circa 150 cm hoogte aangebracht. De badkamers worden voorzien van tegelwerk tot het plafond. Binnen het budget zijn verschillende tinten vloer- en wandtegels mogelijk.

*De keuze is aan jou!*





## Daarom nieuwbouw

Het kopen van iets nieuws is iets speciaals. Het geeft je een bijzonder gevoel. Een gevoel van vrijheid. Dat geldt voor een nieuwe auto of een computer maar ook zeker voor een nieuw huis.

Een nieuwbouwhuis heeft geen geschiedenis, het is een onbeschreven blad, met alleen maar toekomst. De toekomst van jou en je dierbaren. Hier bouw je je eigen geschiedenis. Een nieuwbouwwoning geeft je enorm veel vrijheid en voordelen. Jij bepaalt hoe je perfecte thuis eruit ziet, van begin tot eind. Maar nieuwbouw heeft je zoveel meer te bieden. Nog tien redenen om voor nieuwbouw te kiezen ontdek je hiernaast.



*Je bepaalt zelf hoe je perfecte thuis eruit ziet, van begin tot eind!*



### 01 Energiezuinig met label A

Je nieuwbouwwoning is aanzienlijk zuiniger dan een bestaande woning. Je verbruikt nauwelijks energie. Het bewijs vind je in het energielabel A, waarmee je woning wordt opgeleverd.

### 02 Financieel slim

Je woning met energielabel A heeft een streepje voor bij veel hypotheekverstrekkers. Je kunt meer lenen dan wanneer je een bestaande woning koopt. Het financieel voordeel loopt nog verder op, omdat je vrij op naam koopt. Je betaalt dus geen overdrachtsbelasting en leveringskosten voor de grond.

### 03 Vriendelijk voor het milieu

Je nieuwbouwwoning is op en top duurzaam en heeft nauwelijks CO<sub>2</sub>-uitstoot. Daardoor wordt het milieu veel minder belast. Dát is nu het voordeel van een optimale isolatie.

### 04 Veiligheid boven alles

Je woning voldoet aan de laatste veiligheidsnormen. Zo wordt het voorzien van inbraakwerend hang- en sluitwerk en is het standaard uitgerust met rookmelders.

### 05 Alle comfort bij de hand

Je woont in een toegankelijke dorpskern met diverse dagelijkse voorzieningen binnen bereik. Bovendien is je huis voorzien van de modernste gemakken die je volop comfort bieden.

### 06 Voorlopig geen onderhoud

Een nieuwbouwwoning heeft de eerste vijf tot tien jaar nauwelijks onderhoud nodig. Alles is nieuw en de gebruikte materialen zijn onderhoudsarm. Dit bespaart je veel tijd en onderhoudskosten.

### 07 Comfort in huis

Nieuwbouw betekent duurzame bouw. Dit merk je op de energierekening, maar ook in je woonbeleving. Zo ervaar je het hele jaar door een aangenaam binnenklimaat, geen tocht/trek en minder omgevingsgeluid.

### 08 Een levendige omgeving

De hofwoningen behoren tot de tweede fase van een mooie uitbreidingswijk in het gezellige Stevensbeek. In deze wijk is veel aandacht voor groen. Door de diversiteit van de woningen wordt Hof Lindebeek een gemengde wijk waar jong en oud zich thuis zal voelen!

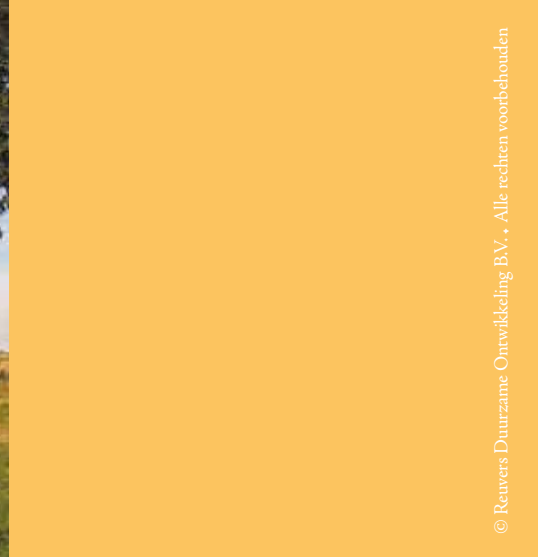
### 09 Alles naar wens

Je krijgt alle vrijheid om te bepalen hoe je woning er straks uitziet. Je kunt bijvoorbeeld zelf de indeling, afwerking en inrichting bepalen. Onze adviseurs denken graag met je mee.

### 10 Hoog en ruimtelijk

Je woning in Hof Lindebeek wordt gebouwd volgens de eisen van het Bouwbesluit. Dit betekent dat de plafonds en deuren hoger zijn en de trappen minder steil. Dit vergroot het ruimtelijk gevoel en het leefcomfort.





## *Verkoop en informatie*

**Makelaardij Twan Poels**

Stationsplein 86-88 • 5431 CE • Cuijk

T 0485 31 92 20 • [www.twanpoels.nl](http://www.twanpoels.nl)

## *Ontwikkeling*

**Reuvers Duurzame Ontwikkeling B.V.**

Maaskade 18 • 5347 KD • Oss

T 0412 63 01 00 • [www.reuversbouw.nl](http://www.reuversbouw.nl)

## *Realisatie*

**Reuvers Ontwikkeling & Bouw**

Maaskade 18 • 5347 KD • Oss

T 0412 63 01 00 • [www.reuversbouw.nl](http://www.reuversbouw.nl)

## *Ontwerp*

**Van de Looi Architecten**

Bergstraat 35 • 6811 LC • Arnhem

T 026 325 56 56

[www.vandelooiarchitecten.nl](http://www.vandelooiarchitecten.nl)



*Kijk ook eens op*

[www.lindebeek.nl](http://www.lindebeek.nl)

Deze brochure is nauwkeurig en met zorg samengesteld aan de hand van de gegevens en tekeningen verstrekt door gemeentelijke diensten, architect, constructeur en overige adviseurs van dit plan. Desondanks moeten wij een voorbehoud maken ten aanzien van wijzigingen voortvloeiend uit bijvoorbeeld eisen van overheid en/of nutsbedrijven, een gewijzigde constructie, stedenbouwkundige verkaveling, et cetera. De inrichting van de openbare ruimte en de verkaveling van de overige woningen is indicatief weergegeven. Hieraan kunnen dan ook geen rechten worden ontleend. De vermelde maten in deze brochure zijn weergegeven in centimeters en zijn circa-maten. Alle perspectieftekeningen en afbeeldingen in deze brochure geven een impressie weer en dienen als illustratie. Ondanks alle zorgvuldigheid die is nagestreefd kunnen aan deze tekeningen en afbeeldingen geen rechten worden ontleend. Deze brochure maakt geen deel uit van de contractstukken.