

## Verkoopdocumentatie woningtype Aster te Smilde



## Bouwnummer 9 / type Aster



Bouwnr 9

Bouw is  
gestart!

Koopprijs	€ 472.945,00 V.O.N
Woonoppervlakte	ca 121 m <sup>2</sup>
Perceeloppervlakte	ca 307 m <sup>2</sup>
Overige inpandige ruimte	ca 11 m <sup>2</sup>

- 3 slaapkamers waarvan 1 op de begane grond
- 2 badkamers waarvan 1 op de begane grond
- Ruime aangrenzende berging
- Vrij wonen op de hoek
- 2 ruime parkeerplaatsen naast de woning
- Doodlopende straat
- Achterom via het achterpand met deur naar de tuin
- Inclusief sanitair en tegelwerk
- Exclusief keuken (wel aansluitingen)

- ➔ nog keuze in sanitair en tegelwerk
- ➔ Ruwbouwwijzigingen niet meer mogelijk

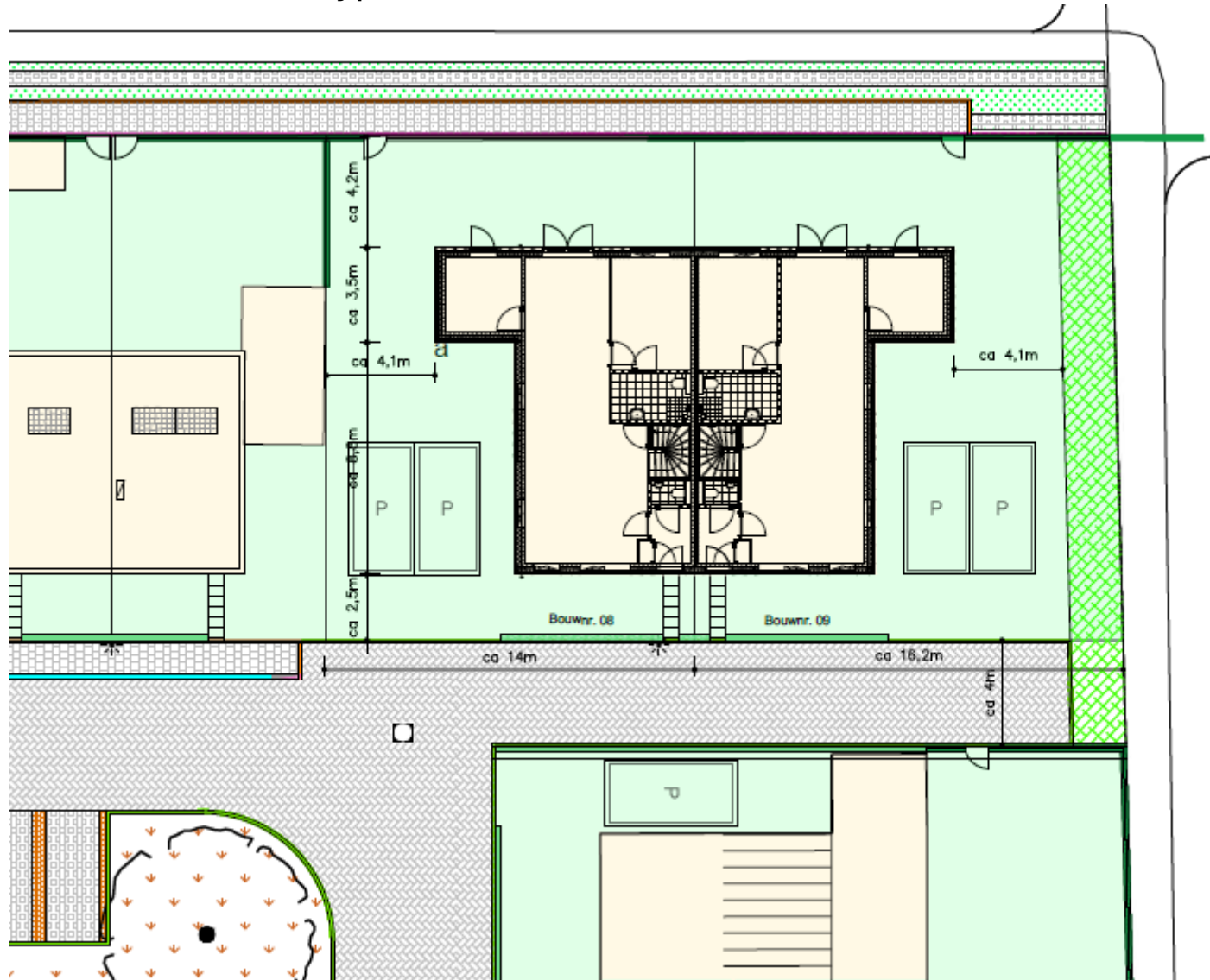
# Bouwnummer 9 / type Aster



## LEGENDA

	Betonstratelen: halfmaat, koperkleur, kleur: grijs
	Betonplaat: 300x300x10mm, halfsteenverband, kleur: grijs
	Betonplaat: 300x300x10mm, halfsteenverband, kleur: grijs
	Grasbetonplaat: 400x800x10mm
	Kinderopspijer
	Midpost: 5 streken betonstratelen, halfmaat, kleur: grijs
	Parkeerwaaierdijg: betonstratelen, halfmaat, straatgrijs
	Buurtkiosk
	Publiektelefoon
	Uitkijktent
	Omheining begrenst met haag, hoogte 2m
	Gras
	Streek haag, hoogte 2m
	Haag op perceel, hoogte ca. 1m, type: rdb.
	Plantsoen
	Graswegpad 1,5m. w.o.f.
	Boren, water: MTR
	Haar trufte Pools 10
	Personeelgebouw
	Parkeerwaaierdijg: haag met hekwerk
	Tên land
	Plaats voor voordeur

# Bouwnummer 9 / type Aster



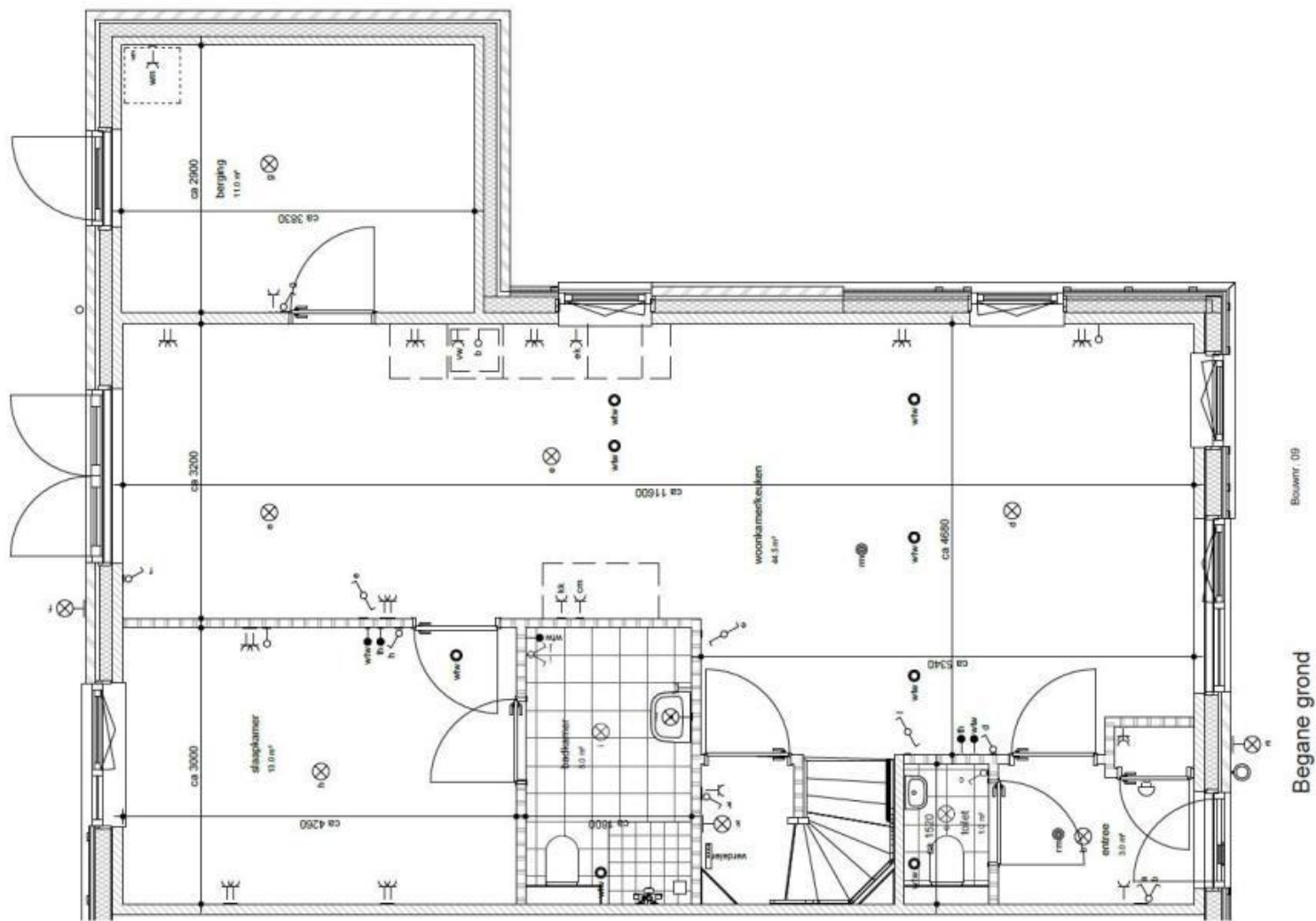
## LEVENSLLOOPBESTENDIGE WONINGEN

### LEGENDA

-  Gezamenlijk tussenpad tussen bouwnummers 11 en 12.  
Recht van overpad achter bouwnummers 8 en 9.
- Erfafscheiding**
-  Haag: Het in stand houden en onderhouden van de aangebrachte haag op een vaste hoogte van 1,00 m.
-  Gaashekwerk: Het in stand houden en onderhouden van het aan gebrachte gaashekwerk begroeid met groenblijvende klimplant op een vaste hoogte van 2,00 m.
- Windhaag**
-  Het in stand houden en onderhouden van het aan gebrachte gaashekwerk begroeid met groenblijvende klimplant op een vaste hoogte van 2,00 m.
- Aanleg parkeerplaatsen**
-  Het aanleggen en in stand houden van 1 of 2 verharde parkeerplaatsen.



# Bouwnummer 9 / type Aster



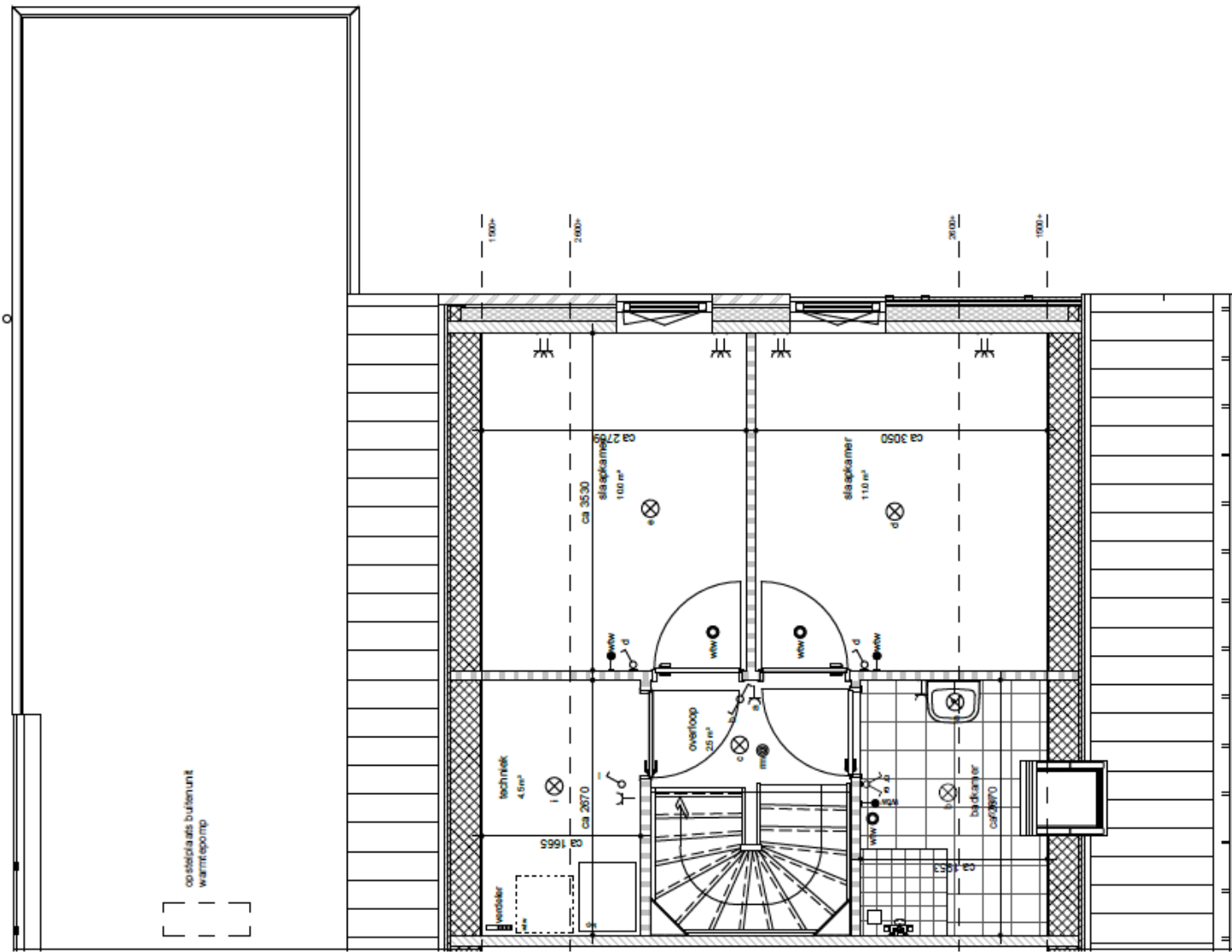
## Renvooi installatie

- enkele schakelaar
- dubbele schakelaar
- wandschakelaar
- enkele wandcontactdoos met randpaneel
- dubbele wandcontactdoos met randpaneel in 2 punten
- dubbele wandcontactdoos met randpaneel
- plafondlichtaansluitpunt
- wandlichtaansluitpunt
- rookmelder
- beddiker
- schel
- bediening wlv
- thermostaat
- mechanische ventilatie variant
- aansluitpunt onbedraad

Bouwnr. 09

Begane grond


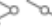

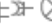


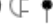








# Bouwnummer 9 / type Aster



Bouwnr. 09

1e verdieping

## Renvooi installatie

-  enkele schakelaar
-  dubbele schakelaar
-  wisselschakelaar
-  enkele wandcontactdoos met randlaar
-  dubbele wandcontactdoos met randlaar
-  dubbele wandcontactdoos met randlaar in 2 aparte inbouwdozen
-  plafond aansluitpunt
-  wand aansluitpunt
-  rookmelder
-  bedrukker
-  schakelaar
-  bediening wvw
-  thermostaat
-  mechanische ventilatie ventilator
-  aansluitpunt onbedraad



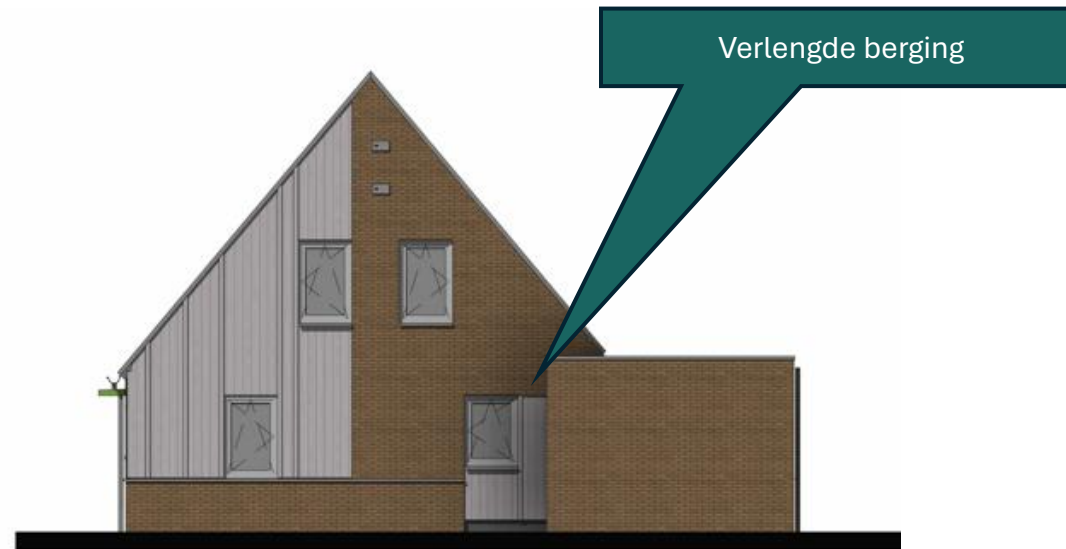
# Bouwnummer 9 / type Aster



Voorgevel

Bouwnr. 08

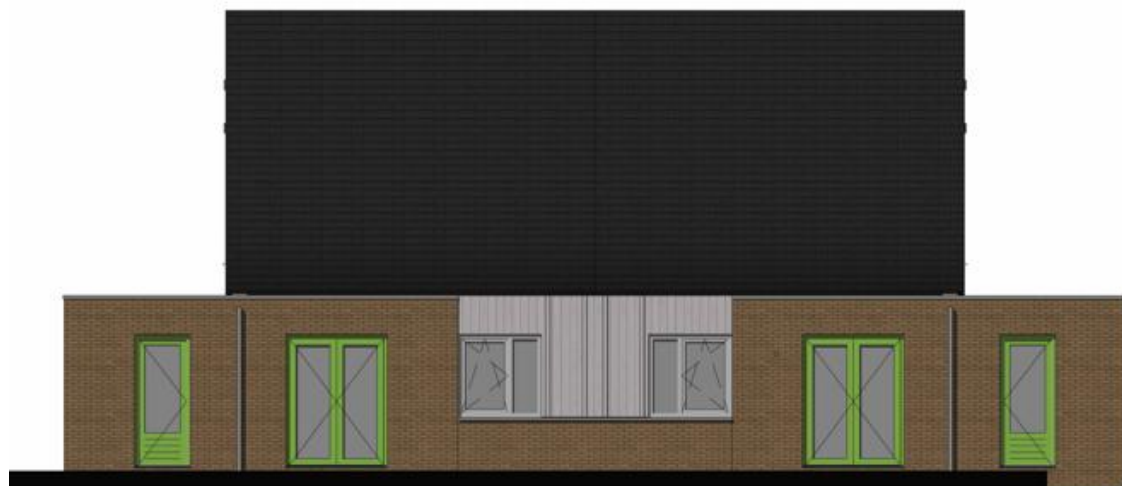
Bouwnr. 09



Verlengde berging

Zijgevel

Bouwnr. 09



Achtergevel

Bouwnr. 09

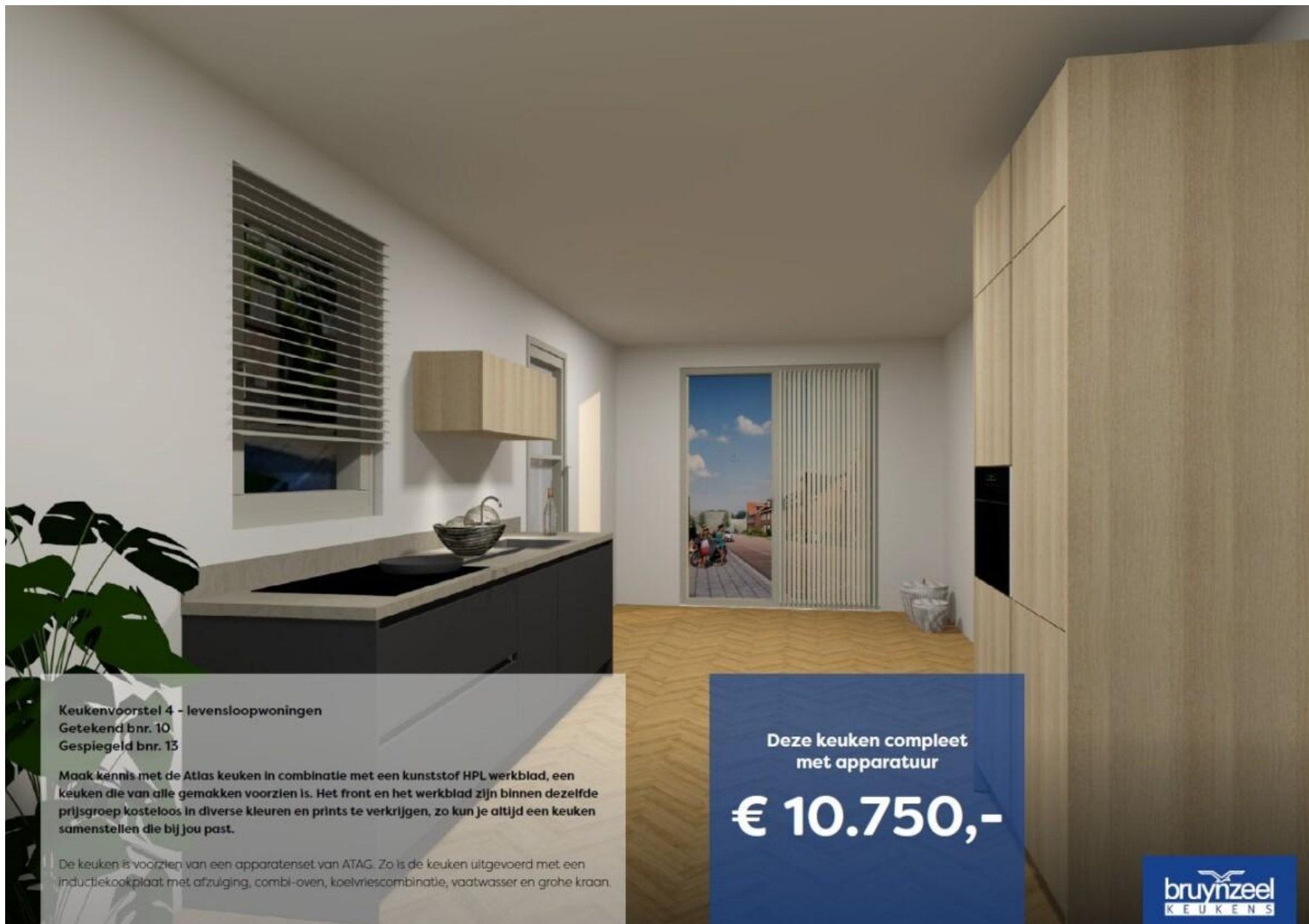
Bouwnr. 08



Zijgevel

Bouwnr. 08

## Bouwnummer 9 / type Aster



Voorbeeld keuken.

Bouwnummer 9 is  
spiegelbeeld

## DE VOORDELEN VAN NIEUWBOUW

### Lagere energielasten

Dankzij uitstekende isolatie en slimme installaties bespaart u op uw energierekening.

### Financiële voordelen

U profiteert van een energiezuinige woning en bij verschillende hypotheekverstrekkers van extra hypotheekruimte.

### Toekomstbestendig

Gasloos wonen, energiezuinig gebouwd en voorbereid op elektrisch rijden.

### Positieve bijdrage aan het milieu

Minder CO<sub>2</sub>-uitstoot en optimaal gebruik van hernieuwbare energie.

### Energieberekening

Aantal personen: 

Woningtype: twee-onder-een-kapwoning

Huidige woning  
Stroom: 3600 kWh/jaar  
Gas: 1320 m<sup>3</sup>/jaar

Nieuwe woning BENG  
Stroom: 5625 kWh/jaar  
Gas: 0 m<sup>3</sup>/jaar

Jaarlijks: €3.040,77  
Maandelijks: €253,40

Jaarlijks: €1.560,18  
Maandelijks: €130,02

**Jaarlijkse energiebesparing: + €1.480,59**

Disclaimer: De bovenstaande berekening is gebaseerd op een twee-onder-een-kapwoning en de gemiddelde kosten voor gas en elektriciteit volgens het Nibud (januari 2025). Deze berekening is indicatief en er kunnen geen rechten aan worden ontleend.