

## Verkoopdocumentatie woningtype Aster te Smilde



## Bouwnummer 9 / type Aster



Bouwnr 9

Bouw is  
gestart!

Koopprijs	€ 472.945,00 V.O.N
Woonoppervlakte	ca 121 m <sup>2</sup>
Perceeloppervlakte	ca 307 m <sup>2</sup>
Overige inpandige ruimte	ca 11 m <sup>2</sup>

- 3 slaapkamers waarvan 1 op de begane grond
- 2 badkamers waarvan 1 op de begane grond
- Ruime aangrenzende berging
- Vrij wonen op de hoek
- 2 ruime parkeerplaatsen naast de woning
- Doodlopende straat
- Achterom via het achterpand met deur naar de tuin
- Inclusief sanitair en tegelwerk
- Exclusief keuken (wel aansluitingen)

- ➔ nog keuze in sanitair en tegelwerk
- ➔ Ruwbouwwijzigingen niet meer mogelijk

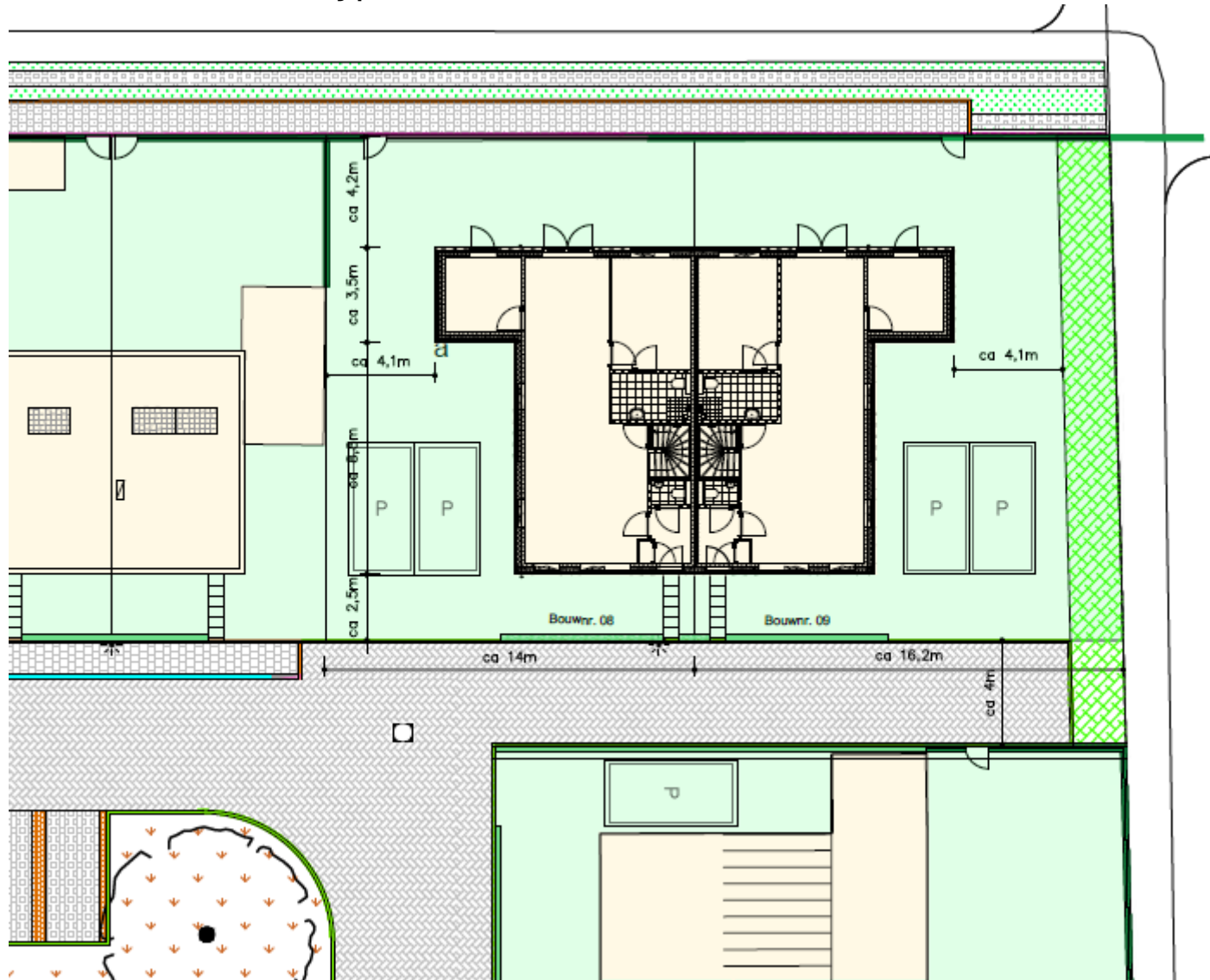
# Bouwnummer 9 / type Aster



## LEGENDA

-  Betonstraten: halfmaat, koperband, kleur: grijs
-  Betonplaat: 300x300x60mm, halfsteenverband, kleur: grijs
-  Betonplaat: 300x300x60mm, halfsteenverband, kleur: grijs
-  Gravelplaat: 400x800x60mm
-  Kinderopje
-  Mids: 5 streken betonstraten, halfmaat, kleur: grijs
-  Parkeervakstelling: betonstraten, halfmaat, strengen
-  Buskist
-  Publiekbank
-  Lichtmast
-  Opsluiting begrenst met haag, hoogte 2m
-  Gras
-  Struik haag, hoogte 2m
-  Haag op perceel, hoogte ca. 1m, type: rdb.
-  Plantsoen
-  Grasmatje 1.0x. waf.
-  Boven: water: NTB
-  Hout: tuin: Pucco 10
-  Pijnstap
-  Parkeren: perceel: rijs: bevochtig
-  Tén land
-  Plafond: voordeur

# Bouwnummer 9 / type Aster



## LEVENSLLOOPBESTENDIGE WONINGEN LEGENDA



Gezamenlijk tussenpad tussen bouwnummers 11 en 12.  
Recht van overpad achter bouwnummers 8 en 9.

### Erfafscheiding



Haag: Het in stand houden en onderhouden van de aangebrachte haag op een vaste hoogte van 1,00 m.



Gaashekwerk: Het in stand houden en onderhouden van het aangebrachte gaashekwerk begroeid met groenblijvende klimplant op een vaste hoogte van 2,00 m.

### Windhaag



Het in stand houden en onderhouden van de aangebrachte windhaag op een vaste breedte van 1,00 m en vaste hoogte van 2,00 m.

### Aanleg parkeerplaatsen

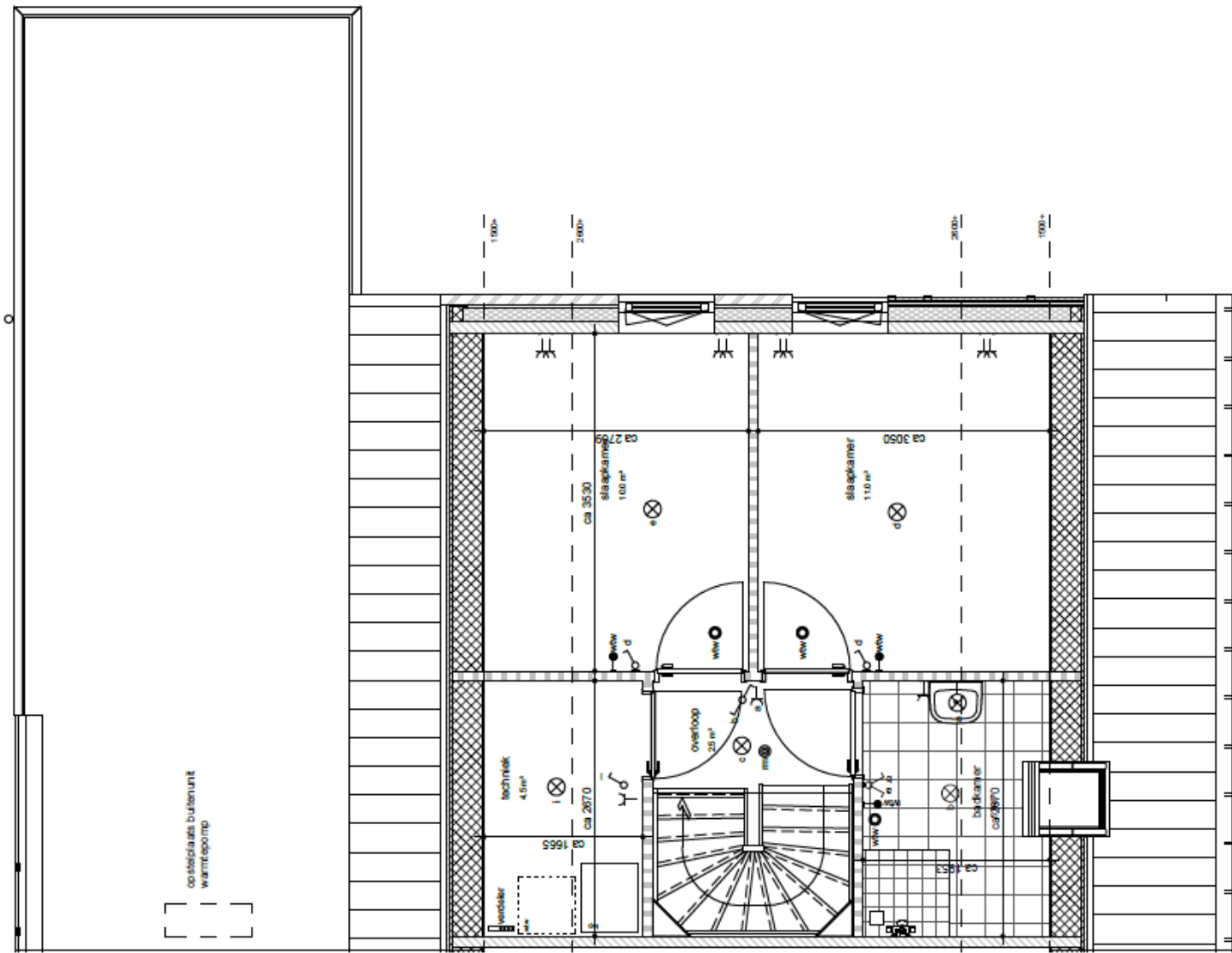


Het aanleggen en in stand houden van 1 of 2 verharde parkeerplaatsen.








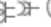











# Bouwnummer 9 / type Aster



Bouwnr. 09

1e verdieping

## Renvooi installatie

-  enkele schakelaar
-  dubbele schakelaar
-  wisselschakelaar
-  enkele wandcontactdoos met randleer
-  dubbele wandcontactdoos met randleer
-  dubbele wandcontactdoos met randleer in 2 aparte inbouwdozen
-  plafond aansluitpunt
-  wand aansluitpunt
-  rookmelder
-  bedrukker
-  schakelaar
-  bediening wvw
-  thermostaat
-  mechanische ventilatie
-  aansluitpunt onbedraad

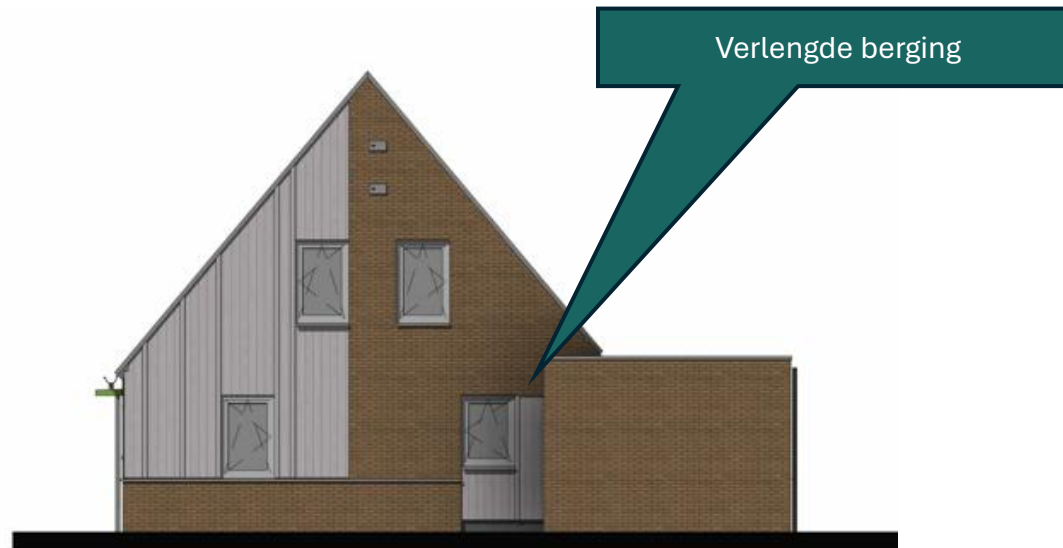
# Bouwnummer 9 / type Aster



Voorgevel

Bouwnr. 08

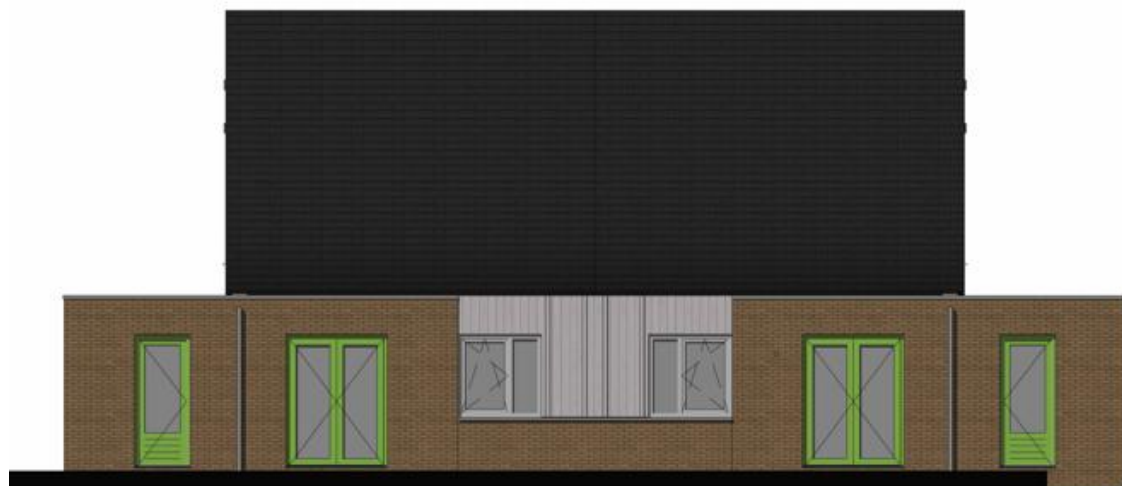
Bouwnr. 09



Verlengde berging

Zijgevel

Bouwnr. 09



Achtergevel

Bouwnr. 09

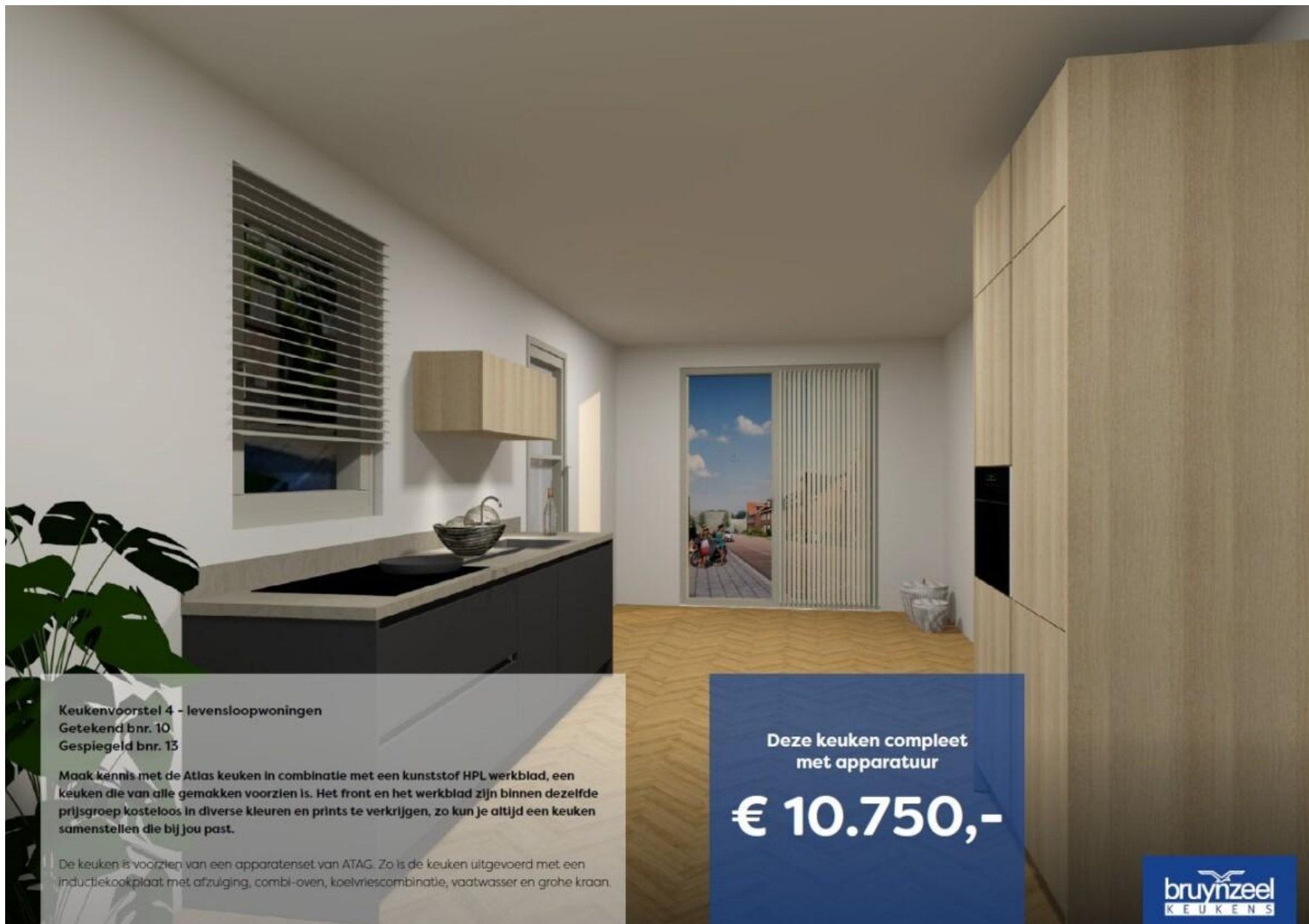
Bouwnr. 08



Zijgevel

Bouwnr. 08

## Bouwnummer 9 / type Aster



Voorbeeld keuken.

Bouwnummer 9 is  
spiegelbeeld

## DE VOORDELEN VAN NIEUWBOUW

### Lagere energielasten

Dankzij uitstekende isolatie en slimme installaties bespaart u op uw energierekening.

### Financiële voordelen

U profiteert van een energiezuinige woning en bij verschillende hypotheekverstrekkers van extra hypotheekruimte.

### Toekomstbestendig

Gasloos wonen, energiezuinig gebouwd en voorbereid op elektrisch rijden.

### Positieve bijdrage aan het milieu

Minder CO<sub>2</sub>-uitstoot en optimaal gebruik van hernieuwbare energie.