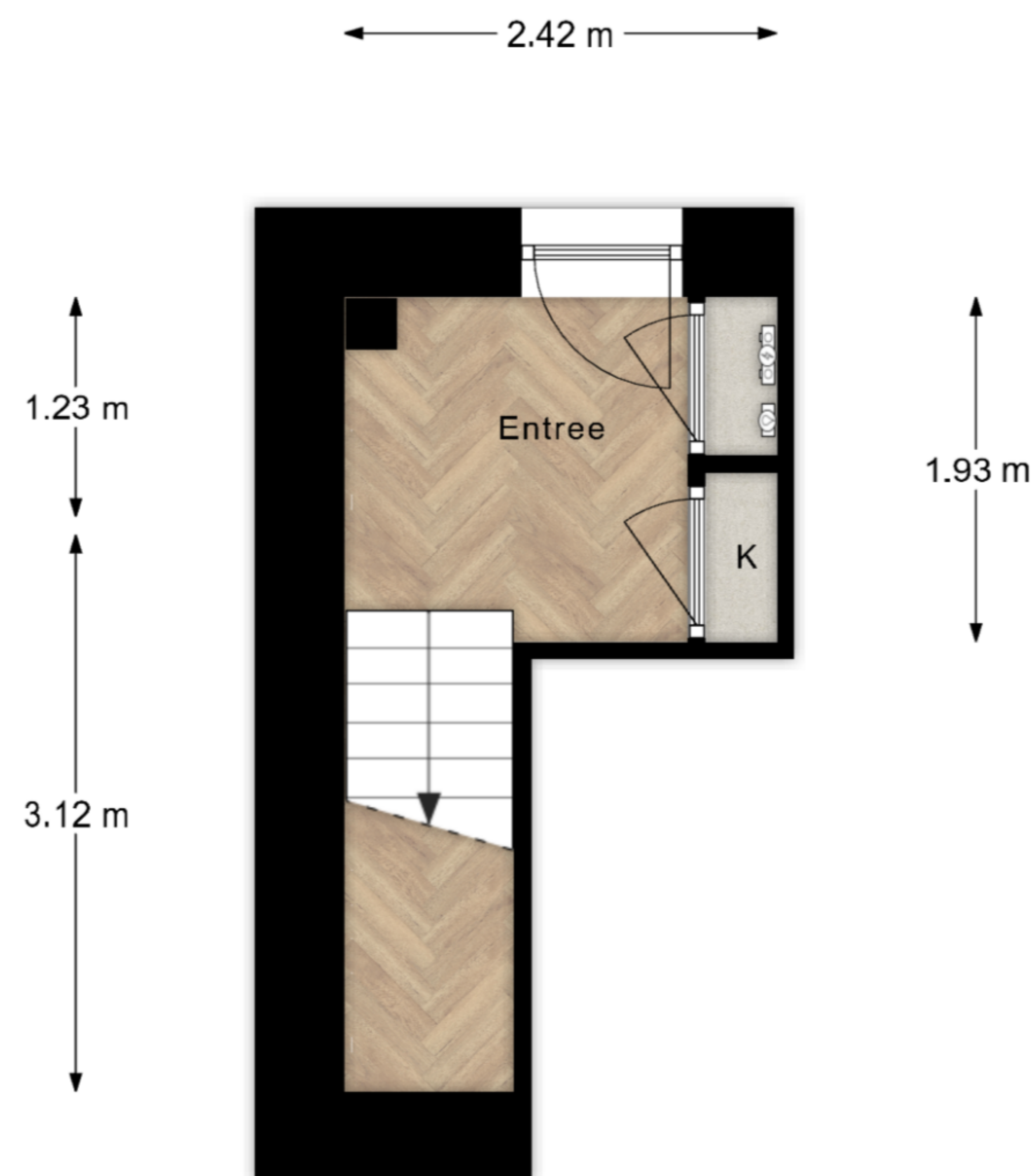


Begane grond
- Type C2 -



"De oppervlakte is met grootst mogelijke zorgvuldigheid gemeten,
echter biedt geen garantie en er kunnen geen rechten aan ontleend worden"
Van Roemburg & Woning Diagnose

Eerste verdieping
- Type C2 -

2.10 m

5.99 m



"De oppervlakte is met grootst mogelijke zorgvuldigheid gemeten,
echter biedt geen garantie en er kunnen geen rechten aan ontleend worden"
Van Roemburg & Woning Diagnose

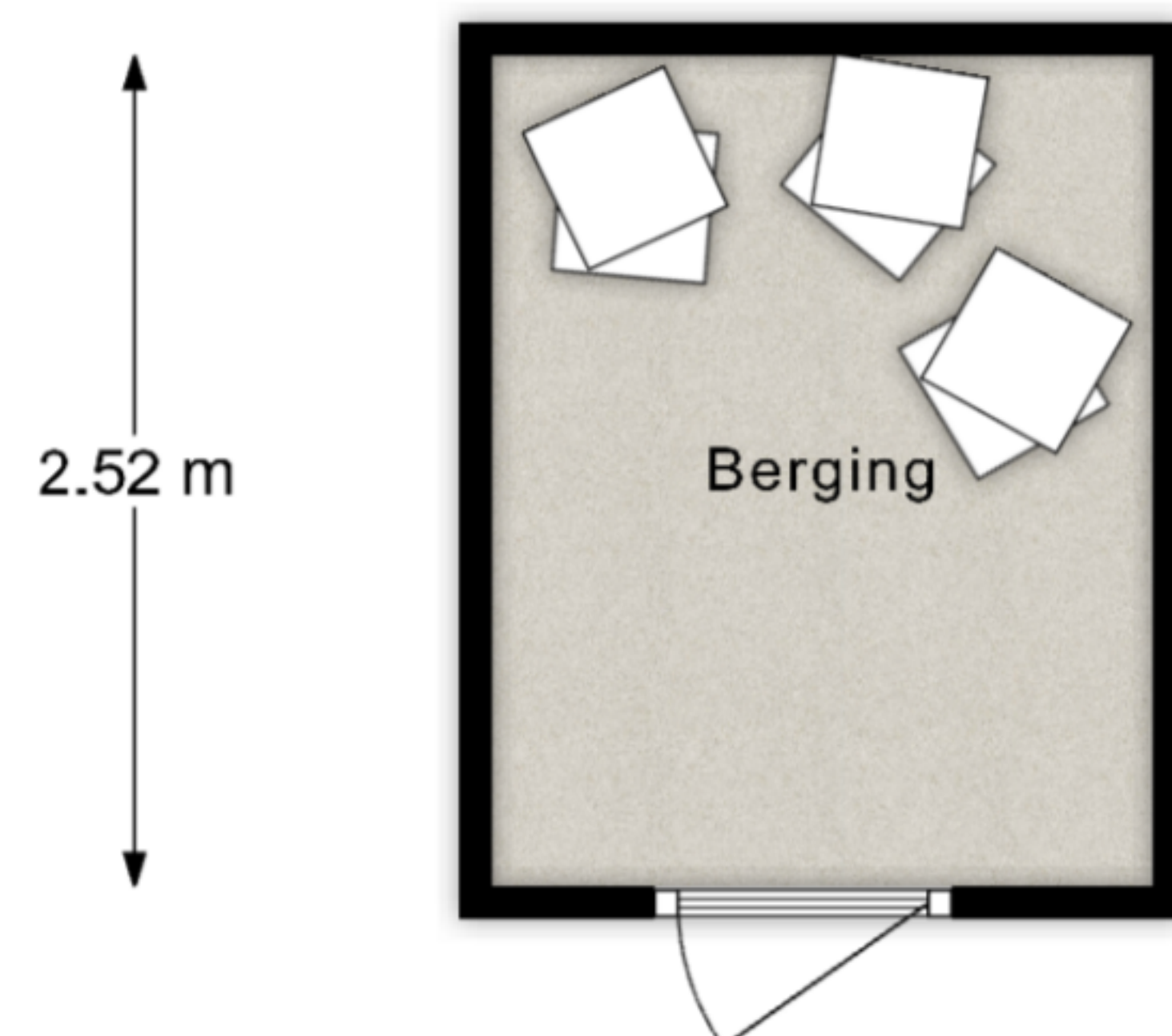
Tweede verdieping
- Type C2 -



"De oppervlakte is met grootst mogelijke zorgvuldigheid gemeten,
echter biedt geen garantie en er kunnen geen rechten aan ontleend worden"
Van Roemburg & Woning Diagnose

Begane grond
- Type C2 -

← 2.00 m →



"De oppervlakte is met grootst mogelijke zorgvuldigheid gemeten,
echter biedt geen garantie en er kunnen geen rechten aan ontleend worden"
Van Roenburg & Woning Diagnose