

VOORGEVEL

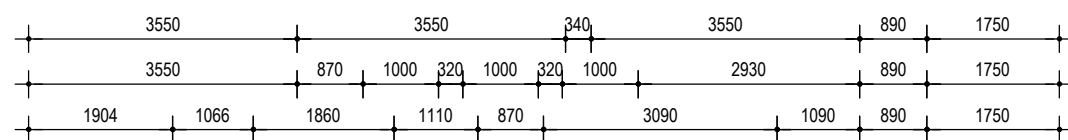
RECHTER ZIJGEVEL

V5.101 Voorgevel en rechter zijgevel bnr. 1 en bnr. 3 en 5 gespiegeld

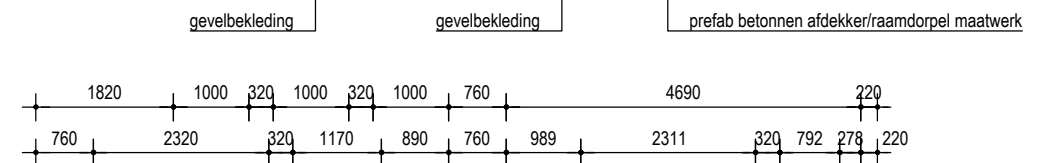
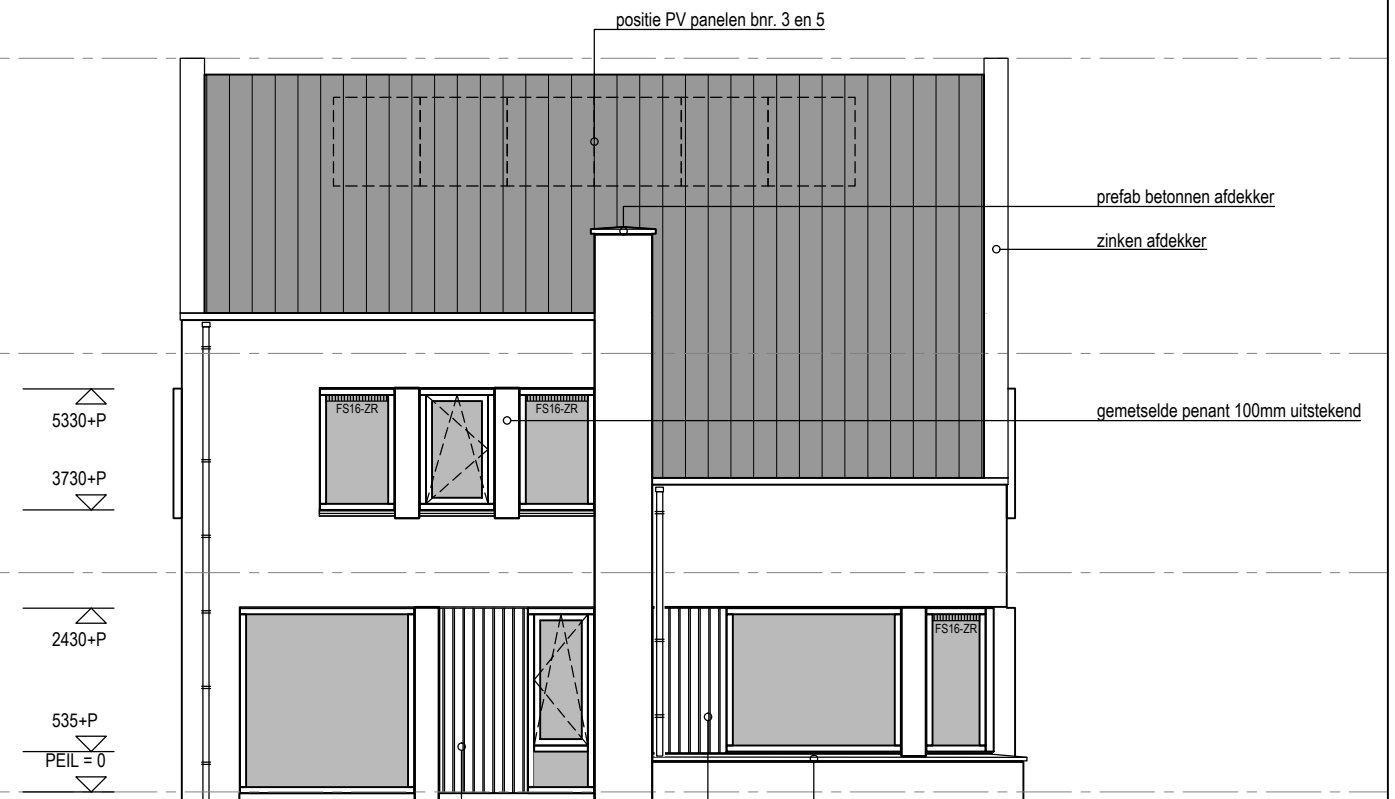
project	5 vrijstaande woningen	fase	Verkoop
		formaat	A3
		schaal	1:100
bouwplaats	Duizendblad Vrijburgh fase 2	getekend	E. Borger
	Drachten	datum	20-03-2026
werknummer	002522	gewijzigd	A
opdrachtgever	Toeck Ontwikkelaars		B
			C
			D
referentienr.			E

TOECK 

mr. Oppedijk van Veenweg 8
 9251GA Burgum
 0512 744030
 welkom@toeck.nl
 www.toeck.nl



ACHTERGEVEL



LINKER ZIJGEVEL

V5.102 Achtergevel en linker zijgevel bnr. 1 en bnr. 3 en 5 gespiegeld

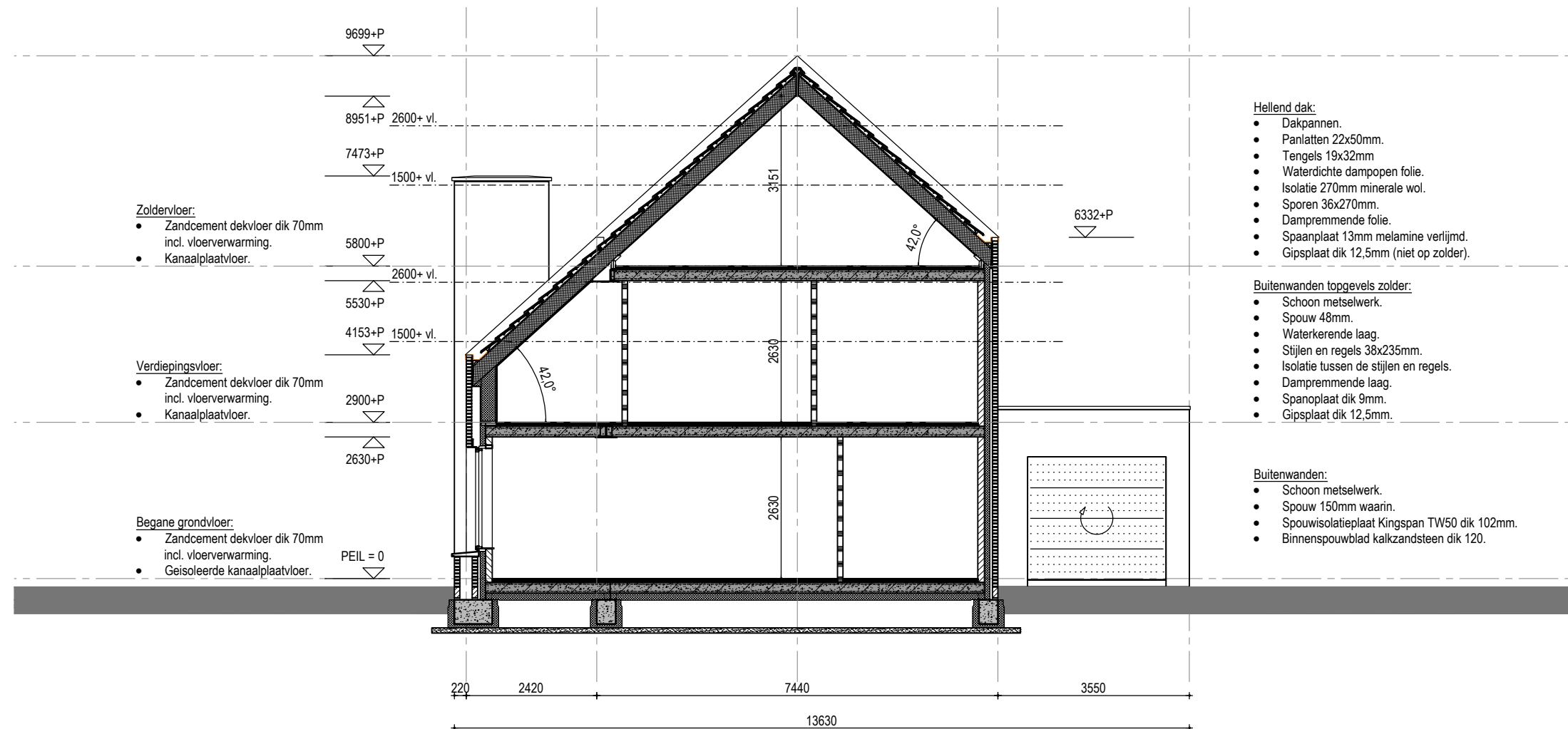
project 5 vrijstaande woningen
 bouwplaats Duizendblad Vrijburgh fase 2
 Drachten
 werknummer 002522
 opdrachtgever Toeck Ontwikkelaars

fase Verkoop
 formaat A3
 schaal 1:100
 getekend E. Borger
 datum 20-03-2026
 gewijzigd A

referentienr.

TOECK

mr. Oppedijk van Veenweg 8
 9251GA Burgum
 0512 744030
 welkom@toeck.nl
 www.toeck.nl



Zoldervloer:

- Zandcement dekvloer dik 70mm incl. vloerverwarming.
- Kanaalplaatvloer.

Verdiepingsvloer:

- Zandcement dekvloer dik 70mm incl. vloerverwarming.
- Kanaalplaatvloer.

Begane grondvloer:

- Zandcement dekvloer dik 70mm incl. vloerverwarming.
- Geïsoleerde kanaalplaatvloer.

Hellend dak:

- Dakpannen.
- Panlatten 22x50mm.
- Tengels 19x32mm.
- Waterdichte dampopen folie.
- Isolatie 270mm minerale wol.
- Sporen 36x270mm.
- Dampremmende folie.
- Spaanplaat 13mm melamine verlijmd.
- Gipsplaat dik 12,5mm (niet op zolder).

Buitenwanden topgevels zolder:

- Schoon metselwerk.
- Spouw 48mm.
- Waterkerende laag.
- Stijlen en regels 38x235mm.
- Isolatie tussen de stijlen en regels.
- Dampremmende laag.
- Spanoplaat dik 9mm.
- Gipsplaat dik 12,5mm.

Buitenwanden:

- Schoon metselwerk.
- Spouw 150mm waarin.
- Spouwisolatieplaat Kingspan TW50 dik 102mm.
- Binnenspouwblad kalkzandsteen dik 120.

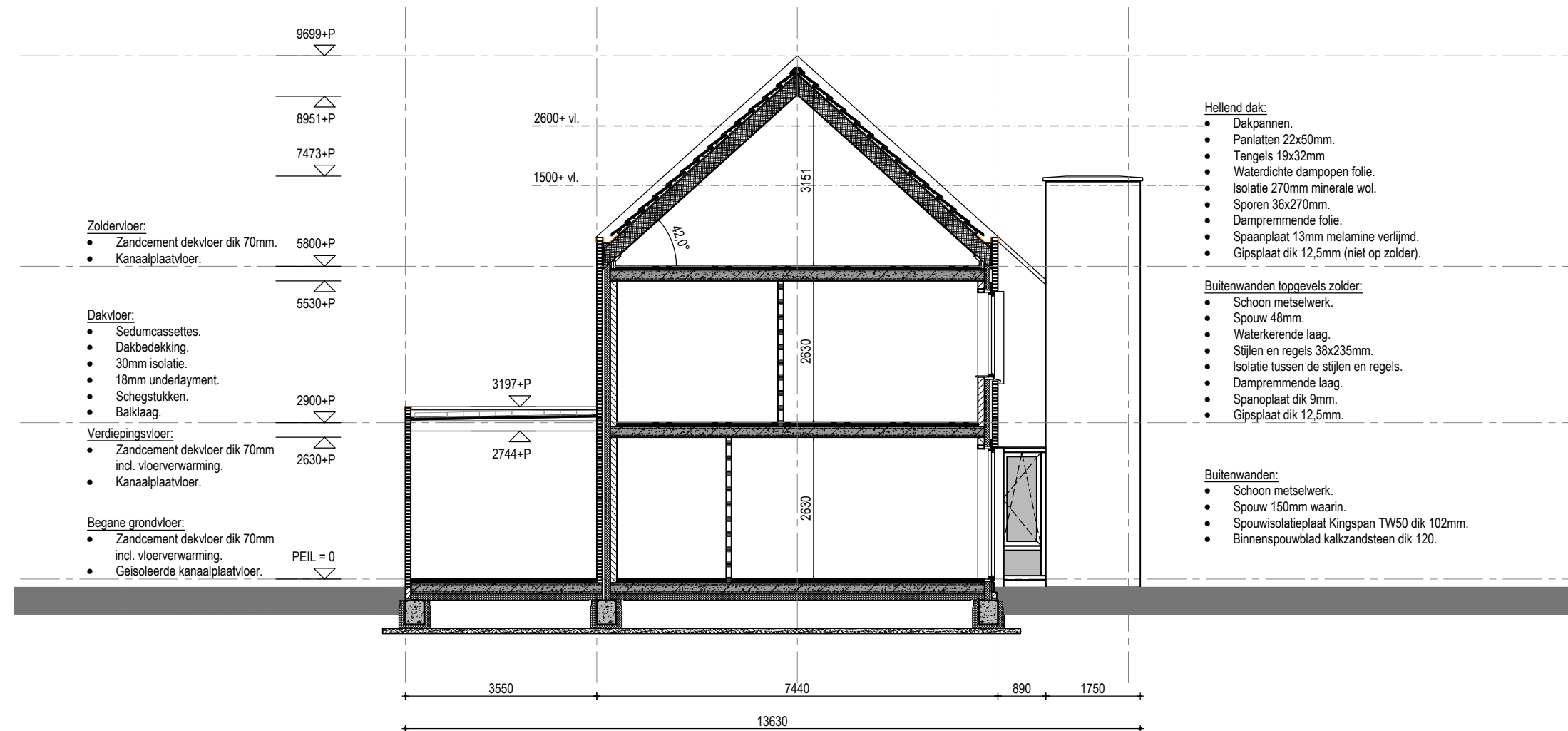
DOORSNEDE A-A

V5.103 Doorsnede A-A bnr. 1 en bnr. 3 en 5 gespiegeld

project	5 vrijstaande woningen	fase	Verkoop
		formaat	A3
		schaal	1:100
bouwplaats	Duizendblad Vrijburgh fase 2 Drachten	getekend	E. Borger
werknummer	002522	datum	20-03-2026
opdrachtgever	Toeck Ontwikkelaars	gewijzigd	A
			B
			C
			D
referentienr.			E

TOECK 

mr. Oppedijk van Veenweg 8
9251GA Burgum
0512 744030
welkom@toeck.nl
www.toeck.nl



DOORSNEDE B-B

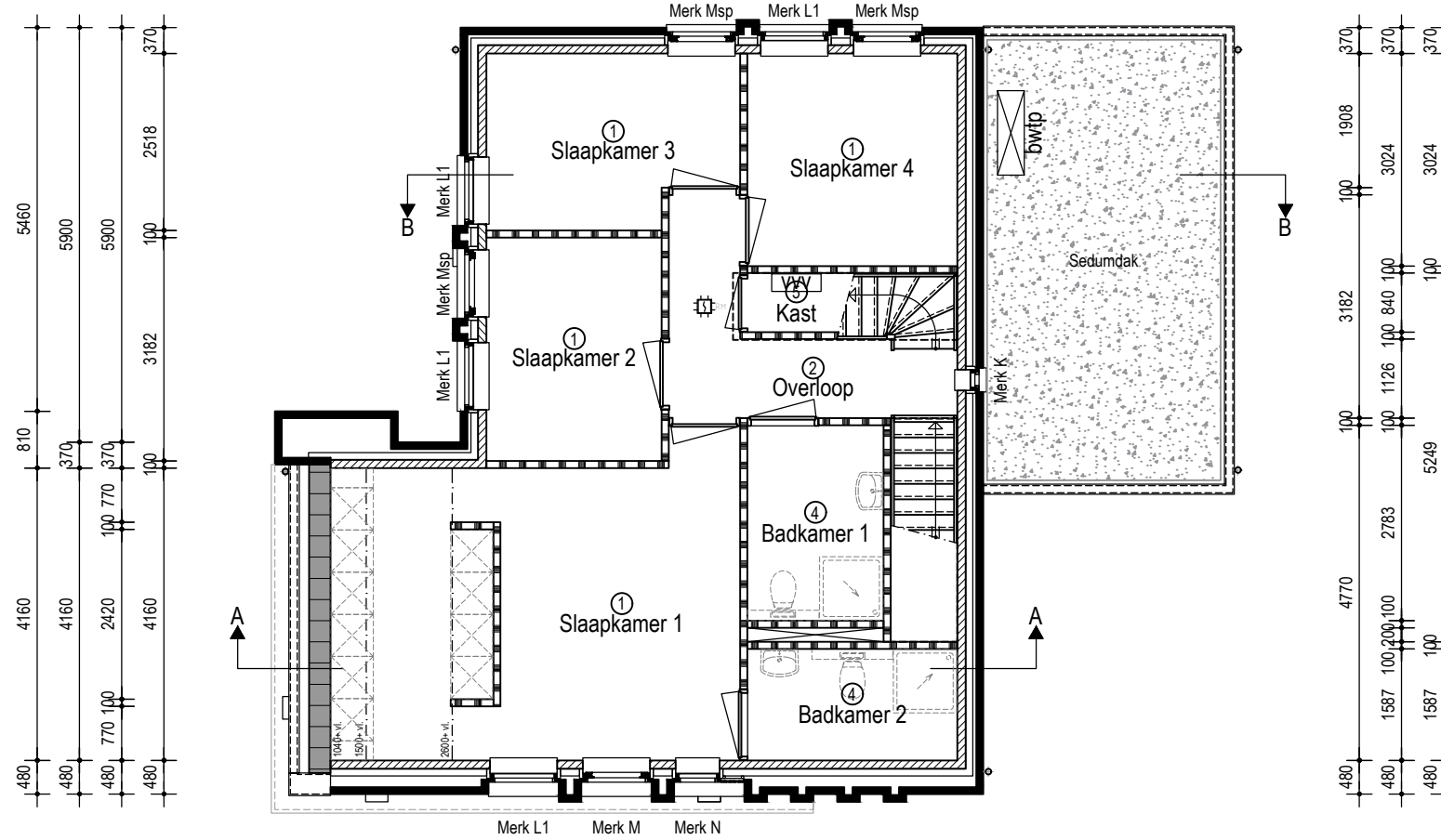
V5.104 Doorsnede B-B bnr. 1 en bnr. 3 en 5 gespiegeld

project	5 vrijstaande woningen	fase	Verkoop
		formaat	A3
		schaal	1:100
bouwplaats	Duizendblad Vrijburgh fase 2	getekend	E. Borger
	Drachten	datum	20-03-2026
werknummer	002522	gewijzigd	A
opdrachtgever	Toeck Ontwikkelaars		B
			C
			D
referentienr.			E

TOECK 

mr. Oppedijk van Veenweg 8
9251GA Burgum
0512 744030
welkom@toeck.nl
www.toeck.nl

1750	890	370	3720	100	2880	370				
1750	890	370	2494	100	1126	100	2880	370		
1750	890	370	2494	100	4106	370				
1750	890	370	2494	100	1016	100	1940	100	950	370



220	571	5829	100	1940	100	950	370			
220	571	1710	610	100	3409	100	1940	100	950	370
220	571	1710	610	100	3409	100	2990	370		
220	571	5829	100	2990	370					

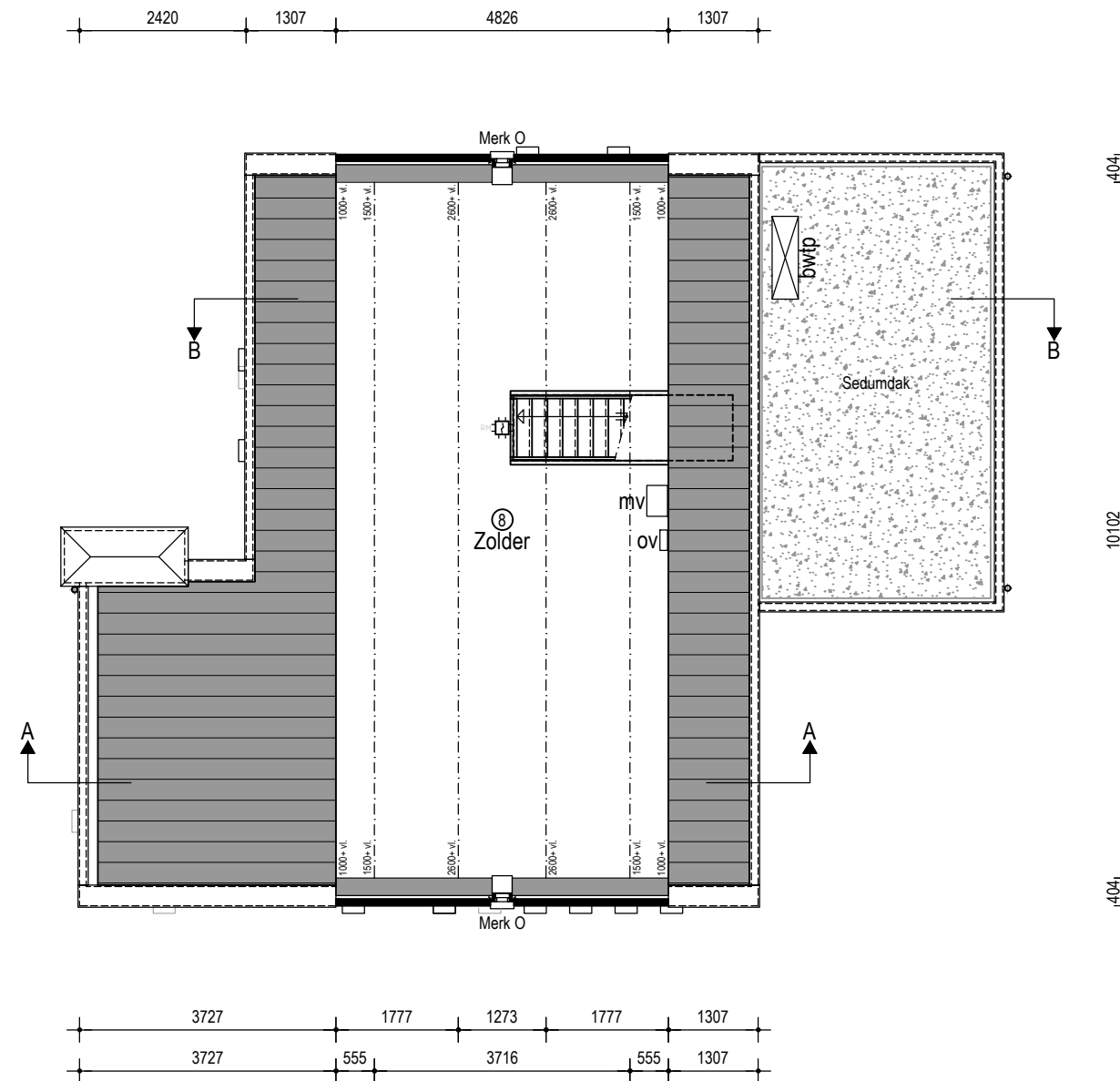
VERDIEPING

V5.106 Plattegronden verdieping bnr. 1 en bnr. 3 en 5 gespiegeld

project	5 vrijstaande woningen	fase	Verkoop
		formaat	A3
		schaal	1:100
bouwplaats	Duizendblad Vrijburgh fase 2 Drachten	getekend	E. Borger
werknummer	002522	datum	20-03-2026
opdrachtgever	Toeck Ontwikkelaars	gewijzigd	A B C D E
referentienr.			

TOECK

mr. Oppedijk van Veenweg 8
9251GA Burgum
0512 744030
welkom@toeck.nl
www.toeck.nl



ZOLDER

V5.107 Plattegronden zolder bnr. 1 en bnr. 3 en 5 gespiegeld

project	5 vrijstaande woningen	fase	Verkoop
		formaat	A3
		schaal	1:100
bouwplaats	Duizendblad Vrijburgh fase 2 Drachten	getekend	E. Borger
werknnummer	002522	datum	20-03-2026
opdrachtgever	Toeck Ontwikkelaars	gewijzigd	A
			B
			C
			D
referentienr.			E








TOECK

mr. Oppedijk van Veenweg 8
9251GA Burgum
0512 744030
welkom@toeck.nl
www.toeck.nl

Renvooi






- Deuren, ramen, kozijnen en daarmee gelijk te stellen constructieonderdelen in een scheidingsconstructie van een niet-gemeenschappelijke ruimte hebben een volgens NEN 5096 bepaalde inbraakwerendheid van weerstandsklasse 2. Alle ramen, deuren en kozijnen in de gevel en daken tot een hoogte van 5,5 m zijn bereikbaar voor inbraak ongeachtde mate van op- en overklimbaarheid, dakhelling en afzakafstand.
- Een doorgang heeft een vrije breedte van ten minste 0,85 m en een vrije hoogte van ten minste 2,30 m.
- Bij alle toegangen van een woonfunctie is het hoogteverschil tussen de vloer en het aansluitende terrein niet groter dan 0,02 m.
- Een trap als bedoelt in artikel 4.25 heeft een minimale vrije hoogte boven de trap van 2,3 m, een optrede van maximaal 188 mm, een aantrede van minimaal 220 mm en de minimum breedte van de trap bedraagt 0,8 m.
- Een vloerafscheiding als bedoelt in artikel 4.20 heeft een hoogte van ten minste 1 m, gemeten vanaf de vloer.
- Een afscheiding als bedoeld in artikel 4.20 heeft, ter plaatse van een al dan niet beweegbaar raam, een hoogte van ten minste 0,85 m, gemeten vanaf de vloer.
- Een afscheiding of constructiedeel heeft ter plaatse van het trapgat als bedoelt n artikel 4.20 geen opstapmogelijkheid tussen 0,2 m en 0,7 m boven een vloer of tredevlak.
- Openingen in een vloerafscheiding als bedoelt in artikel 4.20 zijn niet groter dan 0,1 m (tot 0,7 m hoog) en 0,2 m (van 0,7 m tot 1,0 m hoog).
- Het volgens NEN 5077 bepaalde karakteristieke lucht-geluidniveaoverschil voor de geluidsoverdracht van een verblijfsruimtes naar een andere verblijfsruimte van dezelfde woonfunctie is niet kleiner dan 32 dB.
- Het volgens NEN 5077 bepaalde gewogen contact-geluidniveau voor de geluidsoverdracht van een verblijfsruimte naar een andere verblijfsruimtes van dezelfde woonfunctie is niet groter dan 79 DB.
- Een uitwendige scheidingsconstructie van een verblijfsgebied heeft een volgens NEN 5077 bepaalde karakteristieke geluidwering van ten minste 20 dB.
- Veiligheidsbeglazing volgens NEN 3569.
- Ventilatie meterkast via een spleet van 20mm hoog onder de deur en een rooster bovenin de deur.
- Aansluitingen elektra, water, cai en telefoon via mantelbuizen naar de meterkast volgens NEN 2766 en voorschriften van nutsbedrijven.
- De voorziening voor elektriciteit voldoet aan NEN 1010.
- De voorziening voor drinkwater wordt uitgevoerd volgens NEN 1006.
- De voorziening voor de opvang en afvoer van regenwater wordt uitgevoerd volgens NEN 3215 en is lucht- en waterdicht volgens NEN 3215.
- Een afvoervoorziening voor huishoudelijk afvalwater wordt uitgevoerd volgens NEN 3215 en is lucht- en waterdicht volgens NEN 3215.
- Een uitwendige scheidingsconstructie van een verblijfsgebied, een toiletruimte of een badruimte is waterdicht, bepaald volgens NEN 2778.
- De badkamer en het toilet zijn voorzien van een waterdichte vloer en wanden (tot een minimaal 1200 mm boven de afgewerkte vloer). in de badkamer ter plaatse van een bad of douche over een lengte van ten minste 3 meter en tot een hoogte van 2100mm boven de afgewerkte vloer een waterdichte wand.
- RC waarden woning:
 - begane grondvloer 3,7 m2.K/W;
 - buitenwanden 4,7 m2.K/W;
 - daken 6,3 m2.K/W;
 - beglazing HR++.
- Constructiegegevens begane grondvloer, verdiepingvloer en kap zie berekeningen en tekeningen leverancier.
- Overige constructiegegevens zie berekeningen en tekeningen constructeur.
- Materialen van het rookkanaal dienen te voldoen aan brandklasse A1.
- Een zijde van een constructieonderdeel die grenst aan de binnenlucht voldoet aan brandklasse D en aan rookklasse s2, beide bepaald volgens NEN-EN 13501-1.
- Een zijde van een constructieonderdeel die grenst aan de buitenlucht voldoet aan brandklasse D, bepaald volgens NEN-EN 13501-1.
- Het deel van een zijde van een constructieonderdeel dat grenst aan de buitenlucht en hoger ligt dan 13 m, voldoet aan brandklasse B, bepaald volgens NEN-EN 13501-1.
- Een deur, een raam, een kozijn en een daaraan gelijk te stellen constructieonderdeel voldoet aan brandklasse D, bepaald volgens NEN-EN 13501-1.
- Een beloopbaar vlak voldoet aan brandklasse D(fl) en rookklasse S1(fl), beide bepaald volgens NEN-EN 13501-1.
- Elektrische leidingen voldoen aan brandklasse D(ca) en rookklasse s1(ca) voor extra beschermde vluchtroutes en s2(ca) voor overige, ruimten, beide bepaald door NEN-EN 13501-6.
- Pijpisolatie voldoet aan brandklasse D(ca) en rookklasse s1(L) voor extra beschermde vluchtroutes en s2(L) voor overige, ruimten, beide bepaald door NEN-EN 13501-1
- Een dakoppervlak is niet brandgevaarlijk, bepaald volgens NEN 6063.
- Ter bescherming tegen ratten en muizen heeft de uitwendige scheidingsconstructie geen openingen die breder zijn dan 0,01 m.
- Kleuren en materialen volgens kleuren- en materiaalschema.

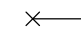
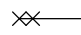
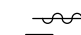

Symbolen en afkortingen

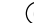
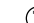
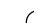

	Ventilatie-rooster conform ventilatieberekening
	Isolerende dubbele beglazing. binnenblad
	voorzien van veiligheidsbeglazing
	Isolerende dubbele beglazing. binnen- en buitenblad voorzien van veiligheidsbeglazing
	Isolerende dubbele beglazing
	30 min. brandwerende beglazing
	Rookmelder conform NEN 2555
db	Doorvalbeveiliging
wm	Opstelplaats wasmachine
wd	Opstelplaats wasdroger

Ruimtes

Ruimtebenaming conform Besluit bouwwerken leefomgeving

	Verblijfsruimte
	Verkeersruimte
	Toiletruimte
	Badruimte
	Geisoleerde bergruimte

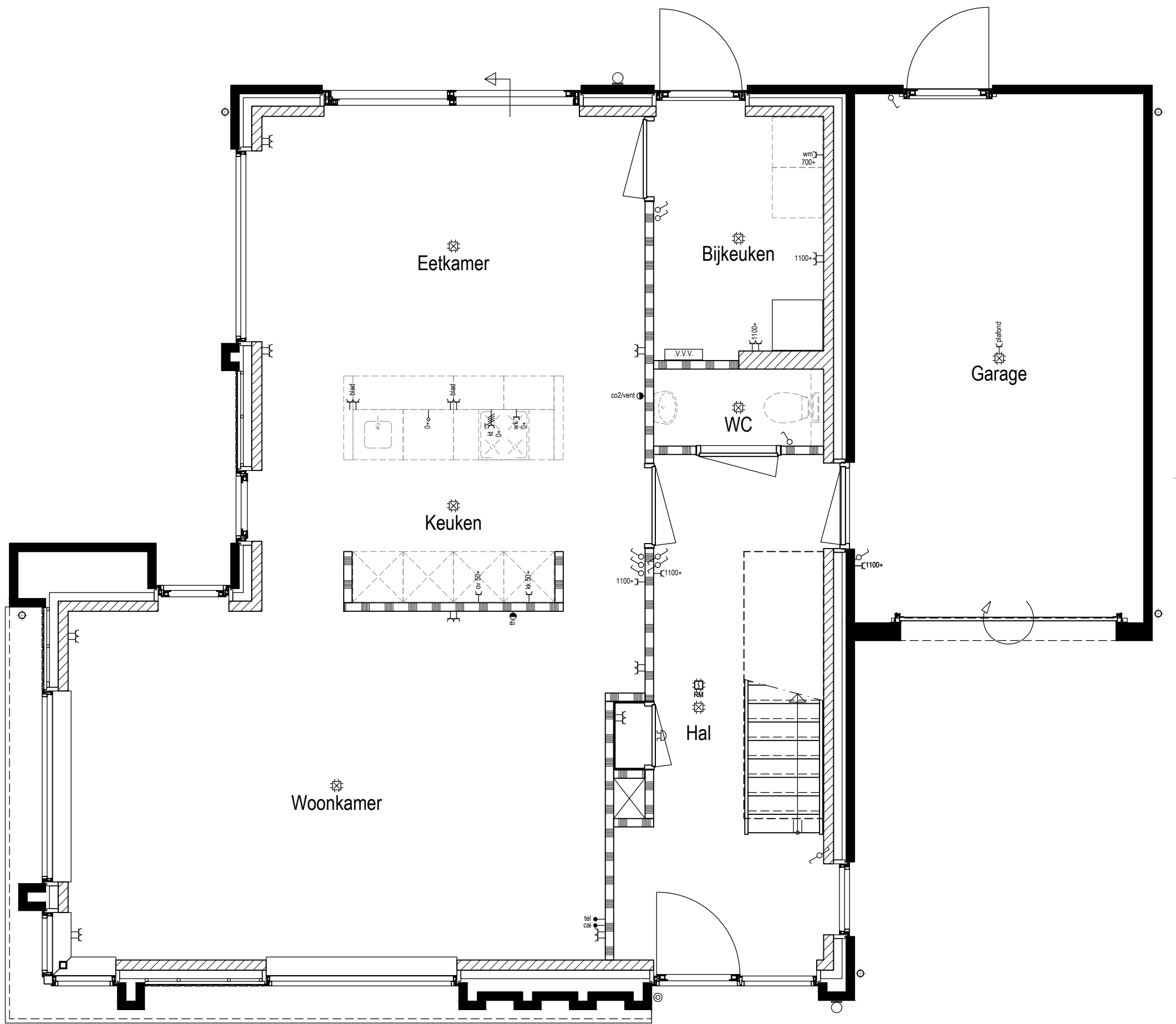
kk	Opstelplaats koelkast
kt	Opstelplaats kooktoestel
wp	Opstelplaats warmtepomp
bwtp	Opstelplaats buitenunit warmtepomp, definitieve plaats n.t.b.
ov	Opstelplaats omvormer PV panelen
mv	Opstelplaats mechanische ventilatie
vvv	verdeler vloerverwarming
	Weerstand tegen branddoor- en overslag (wbdbo) ≥ 30 min.
	Weerstand tegen branddoor- en overslag (wbdbo) ≥ 60 min.
	Zelfsluitende deur
	Optienummer

	Technische ruimte
	Onbenoemde ruimte (verwarmd)
	Onbenoemde ruimte (onverwarmd)
	Ongeisoleerde bergruimte

V5.108 Renvooi

project	5 vrijstaande woningen	fase	Verkoop
		formaat	A3
		schaal	1:100
bouwplaats	Duizendblad Vrijburgh fase 2 Drachten	getekend	E. Borger
werknummer	002522	datum	20-03-2026
opdrachtgever	Toeck Ontwikkelaars	gewijzigd	A B C D E
referentienr.			mr. Oppedijk van Veenweg 8 9251GA Burgum 0512 744030 welkom@toeck.nl www.toeck.nl

TOECK



RENVOOI ELEKTRA SYMBOLEN

	enkelvoudige schakelaar		lichtaansluitpunt aan de wand binnen		bediening ventilatiebox
	serie schakelaar		lichtaansluitpunt aan de wand buiten		loze leiding
	wissel schakelaar		deurbel		grondkabel
	enkelvoudige wandcontactdoos met randaarde		beldrukker		rookmelder op lichtnet
	tweevoudige wandcontactdoos met randaarde		telefoonaansluiting		radiator
	tweevoudige geschakelde wandcontactdoos met randaarde		radio / tv aansluiting		enkelvoudige wandcontactdoos wasmachine
	enkelvoudige wandcontactdoos electrisch koken		thermostaat		enkelvoudige wandcontactdoos wasdroger
	lichtpunt		co2 sensor ventilatiebox		verdeler vloerverwarming

Schakelaars worden geplaatst op een hoogte van 1100mm +peil en contactdozen worden geplaatst op een hoogte van 300mm +peil tenzij anders aangegeven.

Elektra t.b.v. warmtepomp, ventilatiebox (met uitzondering van de co2 sensoren en de thermostaten), PV panelen en omvormer van de PV panelen zijn niet aangegeven

Het schakelmateriaal wordt als inbouw uitgevoerd, het schakelmateriaal op zolder, in de meterkast en in de garage wordt als opbouw uitgevoerd

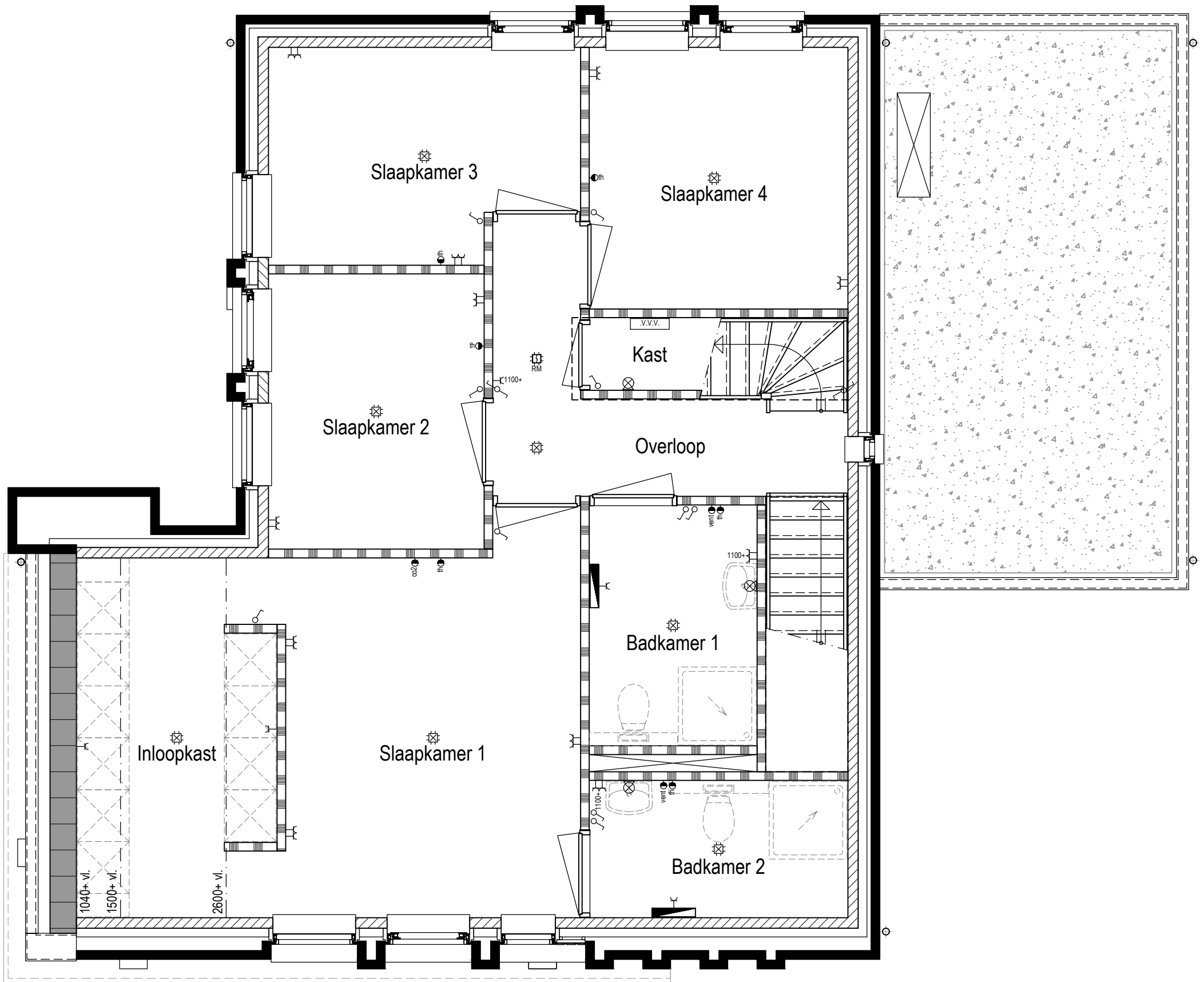
Het schakelmateriaal wordt uitgevoerd in ABB Busch Jeager serie Balance SI in de kleur wit

V5.109 Basis elektra begane grond bnr. 1 en bnr. 3 en 5 gespiegeld

project	5 vrijstaande woningen	fase	Definitief ontwerp
		formaat	A3
		schaal	1:50
bouwplaats	Duizendblad Vrijburgh fase 2 Drachten	getekend	E. Borger
werknummer	002522	datum	20-03-2026
opdrachtgever	Toeck Ontwikkelaars	gewijzigd	A B C D E
referentienr.			

TOECK

mr. Oppedijk van Veenweg 8
9251GA Burgum
0512 744030
welkom@toeck.nl
www.toeck.nl



RENVOOI ELEKTRA SYMBOLEN

	enkelvoudige schakelaar		lichtaansluitpunt aan de wand binnen		bediening ventilatiebox
	serie schakelaar		lichtaansluitpunt aan de wand buiten		loze leiding
	wissel schakelaar		deurbel		grondkabel
	enkelvoudige wandcontactdoos met randaarde		bedrukker		rookmelder op lichtnet
	tweevoudige wandcontactdoos met randaarde		telefoonaansluiting		radiator
	tweevoudige geschakelde wandcontactdoos met randaarde		radio / tv aansluiting		enkelvoudige wandcontactdoos wasmachine
	enkelvoudige wandcontactdoos elektrisch koken		thermostaat		enkelvoudige wandcontactdoos wasdroger
	lichtpunt		co2 sensor ventilatiebox		verdeler vloerverwarming

Schakelaars worden geplaatst op een hoogte van 1100mm +peil en contactdozen worden geplaatst op een hoogte van 300mm +peil tenzij anders aangegeven.

Elektra t.b.v. warmtepomp, ventilatiebox (met uitzondering van de co2 sensoren en de thermostaten), PV panelen en omvormer van de PV panelen zijn niet aangegeven

Het schakelmateriaal wordt als inbouw uitgevoerd, het schakelmateriaal op zolder, in de meterkast en in de garage wordt als opbouw uitgevoerd

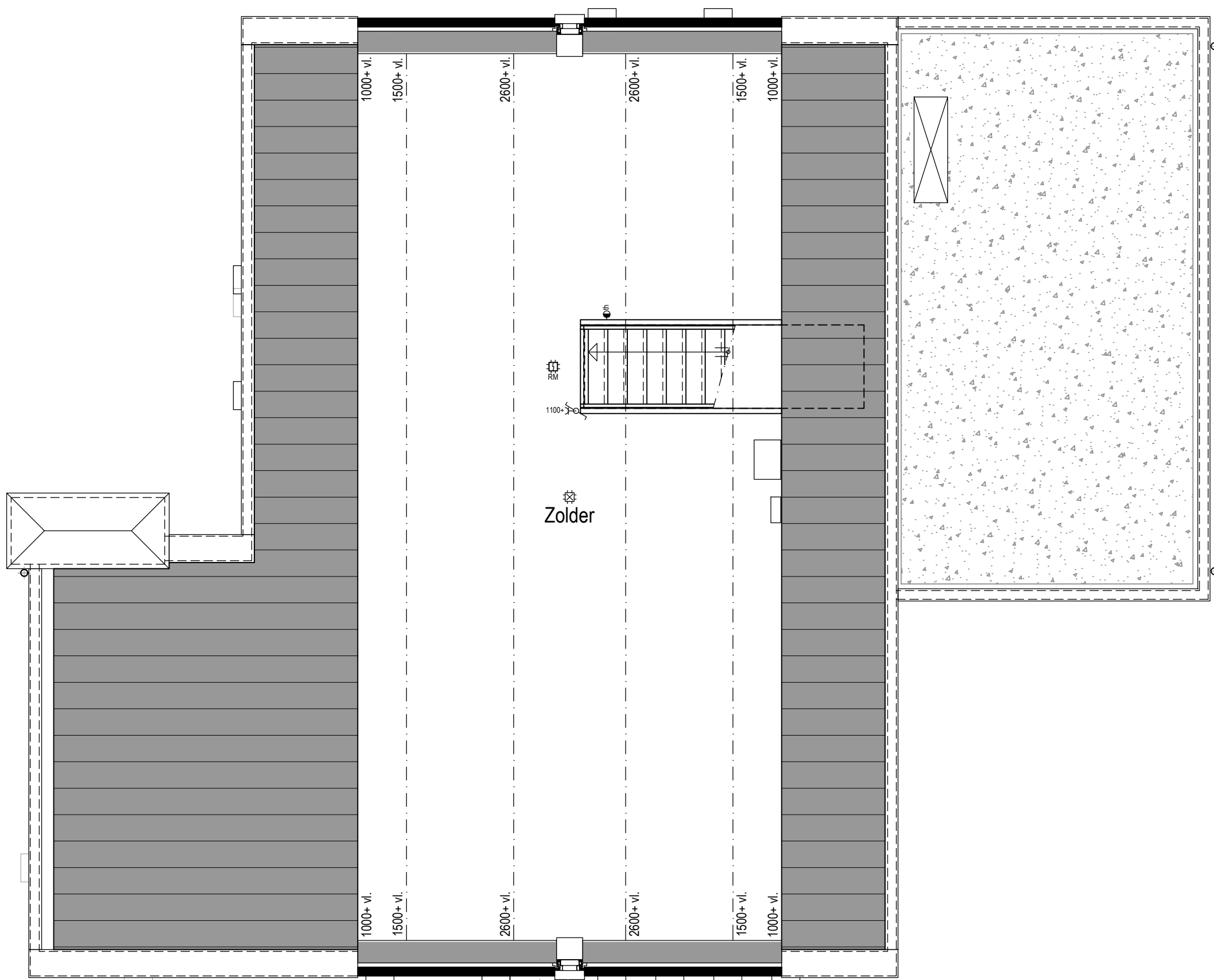
Het schakelmateriaal wordt uitgevoerd in ABB Busch Jeager serie Balance SI in de kleur wit

V5.110 Basis elektra verdieping bnr. 1 en bnr. 3 en 5 gespiegeld

project	5 vrijstaande woningen	fase	Definitief ontwerp
		formaat	A3
		schaal	1:50
bouwplaats	Duizendblad Vrijburgh fase 2 Drachten	getekend	E. Borger
werknummer	002522	datum	20-03-2026
opdrachtgever	Toeck Ontwikkelaars	gewijzigd	A B C D E
referentienr.			

TOECK

mr. Oppedijk van Veenweg 8
9251GA Burgum
0512 744030
welkom@toeck.nl
www.toeck.nl



RENVOOI ELEKTRA SYMBOLEN

	enkelvoudige schakelaar		lichtaansluitpunt aan de wand binnen		bediening ventilatiebox
	serie schakelaar		lichtaansluitpunt aan de wand buiten		loze leiding
	wissel schakelaar		deurbel		grondkabel
	enkelvoudige wandcontactdoos met randaarde		beldrukker		rookmelder op lichtnet
	tweevoudige wandcontactdoos met randaarde		telefoonaansluiting		radiator
	tweevoudige geschakelde wandcontactdoos met randaarde		radio / tv aansluiting		enkelvoudige wandcontactdoos wasmachine
	enkelvoudige wandcontactdoos electrisch koken		thermostaat		enkelvoudige wandcontactdoos wasdroger
	lichtpunt		co2 sensor ventilatiebox		verdeler vloerverwarming

Schakelaars worden geplaatst op een hoogte van 1100mm +peil en contactdozen worden geplaatst op een hoogte van 300mm +peil tenzij anders aangegeven.

Elektra t.b.v. warmtepomp, ventilatiebox (met uitzondering van de co2 sensoren en de thermostaten), PV panelen en omvormer van de PV panelen zijn niet aangegeven

Het schakelmateriaal wordt als inbouw uitgevoerd, het schakelmateriaal op zolder, in de meterkast en in de garage wordt als opbouw uitgevoerd

Het schakelmateriaal wordt uitgevoerd in ABB Busch Jeager serie Balance SI in de kleur wit

V5.111 Basis elektra zolder bnr. 1 en bnr. 3 en 5 gespiegeld

project	5 vrijstaande woningen	fase	Definitief ontwerp
		formaat	A3
		schaal	1:50
bouwplaats	Duizendblad Vrijburgh fase 2 Drachten	getekend	E. Borger
werknummer	002522	datum	20-03-2026
opdrachtgever	Toeck Ontwikkelaars	gewijzigd	A B C D E
referentienr.			

TOECK

mr. Oppedijk van Veenweg 8
9251GA Burgum
0512 744030
welkom@toeck.nl
www.toeck.nl