

Kaap  
york

# Kaap

york

## UNIEK DOOR CONTRASTEN

UNIQUE THROUGH CONTRASTS

KAAP staat voor contrasten. Moderne architectuur en het industriële verleden lopen moeiteloos in elkaar over, vormen zelfs één geheel. Ook bij York komen twee contrasten op unieke wijze samen. De buitenkant oogt stoer en robuust, de binnenkant is luxe en comfortabel.

KAAP is all about contrasts. Modern architecture, the industrial past overlap seamlessly to form a coherent whole. York is also characterised by two unique contrasts: the sturdy, robust exterior and the comfortably luxurious interior.



# INDEX

<b>WONEN AAN HET IJ - LIVING ON THE IJ</b>	<b>07</b>
Ligging - Location	08
Kaap - Kaap	10
Plattegrond - Map	12
Het Paviljoen - The Pavilion	14
Bruisend Amsterdam-Noord - Bustling Amsterdam-Noord	16
Amsterdam-Noord in ontwikkeling - Amsterdam-Noord in development	20
Bereikbaarheid - Accessibility	24
<b>KAAP YORK - KAAP YORK</b>	<b>28</b>
York in het kort - York in a nutshell	30
Orange Architects - Orange Architects	38
Materialisatie - Materials	40
<b>OVERZICHTEN &amp; PLATTEGRONDEN - OVERVIEW &amp; FLOOR PLANS</b>	<b>47</b>
Gevels en overzicht - Facades and overview	48
Overzicht verdiepingen - Overview of floors	50
Plattegronden appartementen - Apartment floor plans	52
<b>AFWERKING EN VOORZIENINGEN - FINISH AND FACILITIES</b>	<b>59</b>
Keuken - Kitchen	61
Badkamer - Bathroom	62
Parkeren - Parking	64
Duurzaamheid - Sustainability	65
<b>CONTACT</b>	<b>66</b>



# Kaap

WONEN AAN  
HET IJ

LIVING ON THE IJ



Kaap

# LIGGING

Een unieke plek aan het IJ met een schitterend uitzicht dat geen moment hetzelfde is. Er vaart altijd wel een zeiljacht, veerpont of vrachtschip voorbij, met op de achtergrond de skyline van de stad. Het biedt een combinatie van rust en levendigheid, het inspireert en geeft energie. Het is ook een plek in beweging. De komende jaren wordt het Oeverpark aangelegd met daarin een bijzonder paviljoen dat ruimte biedt aan een passend horecaconcept. KAAP bestaat uit vijf karaktervolle gebouwen met panoramische appartementen aan het IJ met buitenruimtes die uitermate geschikt zijn om eindeloos te tafelen. Zon, licht en ruimte. Welkom bij KAAP.

## LOCATION

A unique spot on the banks of the IJ, a stone's throw from the centre, with magnificent views that change by the minute. Here, sailing yachts and ferries alternate with cargo ships, languidly gliding past the city skyline. Living here brings vibrant tranquility, inspiration and energy. KAAP consists of five distinctive, small-scale buildings with panoramic apartments on the IJ that offer wide vistas and will soon be enveloped by the Oeverpark, a green zone stretching featuring a remarkable hospitality pavilion. Space, sunlight and daylight in spades. Welcome to KAAP.



coast

horn

blanc

york

verde

paviljoen

# KAAP

De unieke locatie van KAAP vraagt om unieke architectuur. De vijf kleinschalige en exclusieve woongebouwen zijn ontworpen door drie verschillende architectenbureaus, elk met hun eigen visie op wonen en design. Orange Architects tekende voor York en Horn, Powerhouse Company ontwierp Coast en Verde en Next Architects nam het ontwerp voor Blanc en het paviljoen voor zijn rekening. Het resultaat mag er zijn: vijf iconische woongebouwen met een eigen karakter en signatuur die samen een krachtig geheel vormen.

KAAP's unique location calls for unique architecture. The five small-scale, exclusive residential buildings were designed by three different architectural firms, each with their own vision of living and design. York and Horn were designed by Orange Architect, with Powerhouse Company working on York and Horn and Next Architects creating Blanc and the pavilion. The result can rightfully be called special: a set of five iconic residential buildings with their own character and identity, combining to form an imposing, uniform whole.



*De inrichting van het Oeverpark kan afwijken van hetgeen op deze tekening staat weergegeven. Het uiteindelijke ontwerp en de aanleg vallen onder de verantwoordelijkheid van de gemeente.*

COAST BY POWERHOUSE COMPANY  
19 appartementen - apartments

KAAP PAVILJOEN  
horeca - hospitality concept

YORK BY ORANGE ARCHITECTS  
5 appartementen - apartments

KAAP wordt gerealiseerd op eigen grond, zonder erfpacht. Dit is uniek voor Amsterdamse nieuwbouw. De vijf gebouwen worden gerealiseerd bovenop een ondergrondse parkeergarage die onder de vijf gebouwen doorloopt. Rondom de gebouwen wordt een Oeverpark gecreëerd met ruimte voor een kleinschalig horeca paviljoen.

KAAP is a freehold property, without leasehold obligations. That makes it unique among new developments in Amsterdam. The five buildings will be realised on top of a single underground car park. Around the buildings, a new embankment park will be laid out, with space for a small scale hospitality pavilion.

HORN BY ORANGE ARCHITECTS  
13 appartementen - apartments

BLANC BY NEXT ARCHITECTS  
18 appartementen - apartments

VERDE BY POWERHOUSE COMPANY  
15 appartementen - apartments

# Kaap

# HET PAVILJOEN

THE PAVILION



Onderdeel van KAAP is het paviljoen. Een mooi transparant gebouw van glas met stalen elementen. In dit gebouw komt een kleinschalig horecaconcept met een fantastisch terras aan de IJ-zijde. Voor wie straks in KAAP woont, is dit natuurlijk de uitgelezen plek voor een gezellige lunch, borrel of diner met vrienden of familie. Openingstijden zijn 10 uur 's ochtends tot 22 uur 's avonds. Het ontwerp voor het paviljoen is van Next Architects, die ook tekenden voor KAAP Blanc. Het paviljoen wordt circulair gebouwd, met gebruikte materialen uit bijvoorbeeld Cruquiseiland en Breda. Door deze aanpak krijgt het uiterlijk van het paviljoen pas een definitieve vorm tijdens de bouw en wordt het een 'one of a kind' met een eigen karakter. Dit wordt versterkt doordat alle onderdelen van het gebouw net wat groter zijn dan noodzakelijk en het stevige dak een beweging naar het water maakt. Doordat het terras even groot is als de binnenruimte en pal in de avondzon ligt, zal het paviljoen een aantrekkingskracht hebben op buurtbewoners én passanten.

The pavilion, part of Kaap, is a beautiful transparent building of glass with steel elements. This building will accommodate a hospitality concept with a spectacular terrace on the IJ side. For KAAP residents the ideal location for a drink, lunch or dinner with friends or family. The opening hours are from 10:00 am to 10:00 pm. The design for the pavilion is by Next Architects, who also provided the drawings for KAAP Blanc. The pavilion will be built according to circular principles, with parts from Cruquiseiland and Breda. This approach means that the pavilion will only take on a definitive appearance during construction and will become a unique building with its own character. This will be enhanced by all parts of the building being made a little larger than necessary with the sturdy roof appearing to move towards the water. Because the terrace is just as large as the interior space and catches all the evening sun, the pavilion will attract both local residents and passers-by.

Visual circulair paviljoen



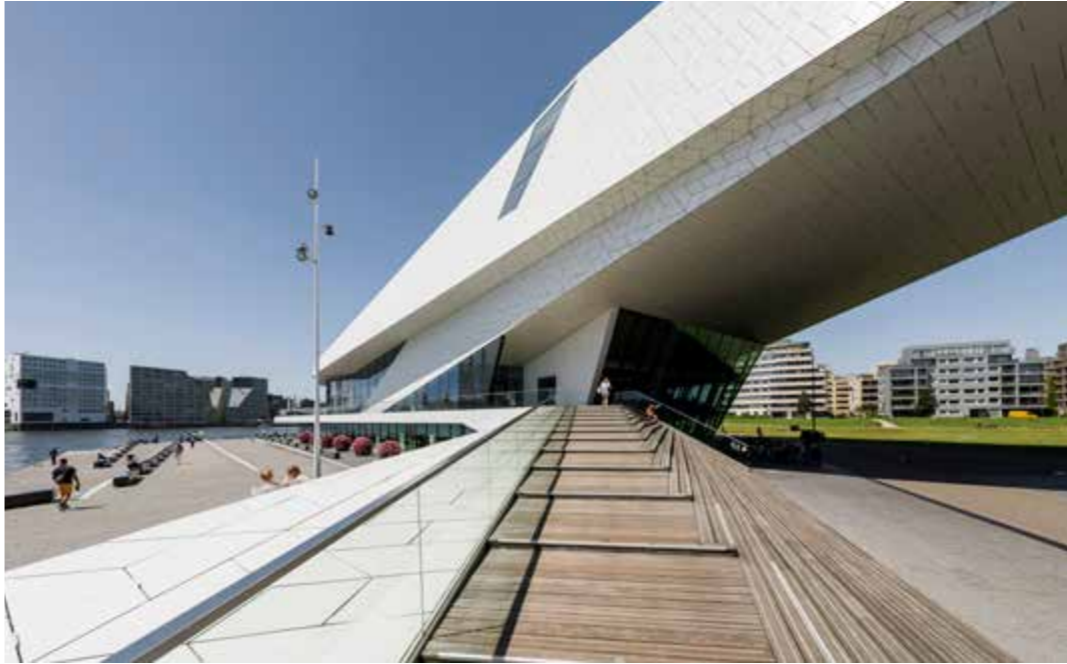
# BRUISEND AMSTERDAM-NOORD

BUSTLING AMSTERDAM-NOORD



Amsterdam-Noord is een levendig en inspirerend stadsdeel dat zich meer en meer ontwikkelt tot het creatieve centrum van Amsterdam. Het zit vol contrasten. Van indrukwekkende moderne architectuur, hippe restaurants, stijlvolle eetgelegenheden en een geavanceerde start-up scene tot industriële plekken, pittoreske landelijke delen, groene parken en buitengebieden. KAAP ligt op een van de meest bijzondere plekken van dit stadsdeel, direct aan het IJ op eigen grond.

Amsterdam-Noord is an inspiring district that is steadily developing into Amsterdam's creative hub. Contrasts abound here. As the impressive modern architecture, fashionable outdoor bars, stylish restaurants and a sophisticated start-up scene are interspersed with industrial sites, verdant parks and the rural countryside. KAAP is situated in one of the district's most remarkable areas, next to the IJ and on freehold land.



# LOKAAL: HOTEL DE GOUDFAZANT

LOCAL: HOTEL DE GOUDFAZANT



Een klassieker in Amsterdam-Noord. Dit restaurant waagde als een van de eerste horecagelegenheden de oversteek naar de noordkant van het IJ. Het is gevestigd in een voormalige garage, heeft een industrieel karakter en een menukaart die daar naadloos op aansluit: schappelijk geprijsd no-nonsense food, zelfgemaakt brood en een uitgebreide wijnkaart.

An Amsterdam-Noord classic. This restaurant was one of the first hospitality businesses to venture across to the north side of the IJ. Housed in a former garage, this industrial hotspot has a menu that seamlessly matches the setting: reasonably priced, no-nonsense food, homemade bread and an extensive wine list.



Niels Wouters

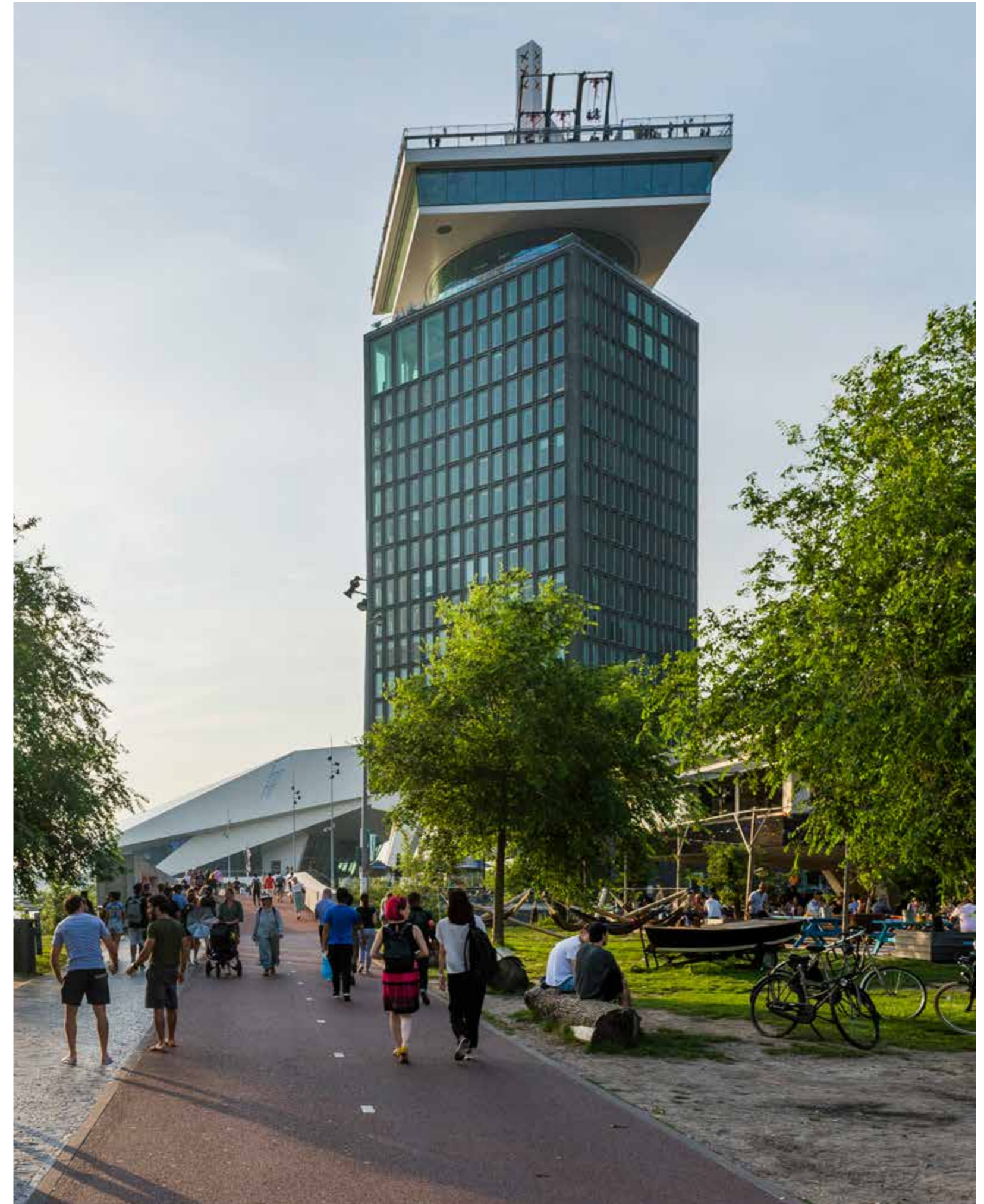
# AMSTERDAM-NOORD IN ONTWIKKELING

AMSTERDAM-NOORD IN DEVELOPMENT



KAAP ligt aan de Noordelijke IJ-Oever in de wijk Buiksloterham, tussen Overhoeks en de NDSM-werf. Dit deel van Amsterdam-Noord transformeert in rap tempo naar een dynamisch stuk Amsterdam. Deze zone wordt gezien als dé plek die in de toekomst een mix tussen industriële bedrijvigheid, creatieve bedrijven, recreatie en woningen zal herbergen en daarmee zijn dynamische karakter behoudt.

Kaap is located on the north bank of the IJ, in the Buiksloterham district, between Overhoeks and the NDSM wharf. This part of Amsterdam-Noord is rapidly transforming into a dynamic urban hub. In the future, this zone will be home to blend of creative businesses, recreation, industrial activity and residential properties, retaining its dynamic character.



# LOKAAL: FROMAGERIE KEF

LOCAL: FROMAGERIE KEF



Fromagerie Kef, sinds 1953 wereldberoemd in Amsterdam, dankzij het bijzonder verfijnde en exclusieve assortiment kazen. Een van deze bijzondere winkels is op loopafstand van KAAP, met een proeflokaal aan het Van der Pekplein. In de zomer gaat het grote terras open en kunnen klanten in de zon genieten van deze heerlijke kazen en een goed glas wijn.

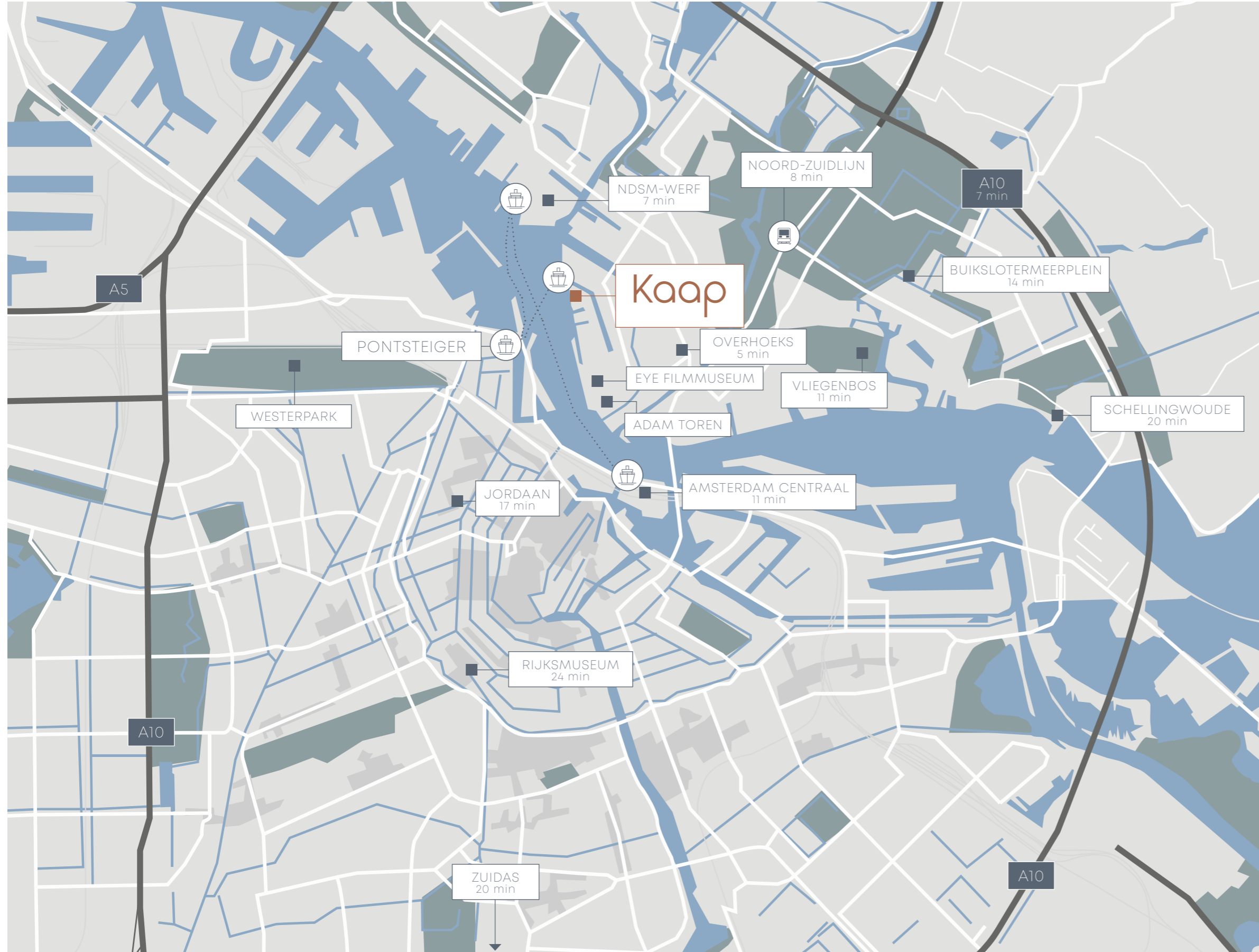
Fromagerie Kef has been an Amsterdam institution since 1953, thanks to its refined and exclusive selection of cheeses. One of its unique retailers is located within walking distance of KAAP, with a tasting room on the Van der Pekplein. Its spacious terrace cafe opens in the summer for customers to enjoy the sun, delicious cheeses and the perfect wine accompaniment.



Fromagerie Kef

# BEREIKBAARHEID

## ACCESSIBILITY



KAAP ligt op een toplocatie in Amsterdam, direct aan het IJ en schuin tegenover Pontsteiger, maar dan met de zon en het water op het zuiden. Een van de laatste plekjes in Amsterdam die direct aan het water liggen, tussen de levendigheid en creativiteit van het NDSM-terrein en het internationale karakter van Overhoeks én omgeven door het nieuw aan te leggen Oeverpark.

Dankzij de pont is het centrum van Amsterdam altijd dichtbij. Het Distelwegveer, dat naast KAAP ligt, vaart in ca. 7 minuten naar Pontsteiger in de Houthavens. Op loopafstand ligt het NDSM-werfveer, dat in ca. 14 minuten naar Centraal Station vaart. Door deze snelle verbinding is het slechts 17 minuten naar de Jordaan en bedraagt de reistijd naar het Rijkmuseum nog geen 25 minuten.

Ook direct in de buurt van KAAP is genoeg te doen. Op steenworp afstand zijn de meest iconische plekken te vinden, de hipste cafés en het lekkerste eten met uitzicht op het IJ.

KAAP is situated in a prime location in Amsterdam, directly on the IJ and diagonally opposite Pontsteiger with the water and the sun on the southside. This is one of the last waterfront spots in Amsterdam, sandwiched between the vibrant creativity of the NDSM wharf and the international Overhoeks neighbourhood, and enveloped by the new Oeverpark.

The ferry service offers a fast connection to Amsterdam's city centre. The Distelweg ferry brings travellers from KAAP to the Pontsteiger dock in the Houthavens in only 7 minutes. The nearby NDSM wharf ferry connects to Amsterdam Central Station in only 14 minutes. These fast connections mean that it takes only 17 minutes to travel to the Jordaan neighbourhood, and the Rijkmuseum is only 25 minutes away.

But there is plenty to do around KAAP itself. The city's most iconic hotspots, most fashionable cafés and tastiest food are but a stone's throw away, and all with a view of the IJ.



# EERSTE RANG TIJDENS SAIL

FRONT-ROW SEAT FOR SAIL

Kaap



Kaap  
york

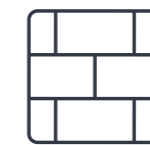
# YORK IN HET KORT

YORK IN A NUTSHELL



5 EXCLUSIEVE  
APPARTEMENTEN

5 LUXURIOUS  
APARTMENTS



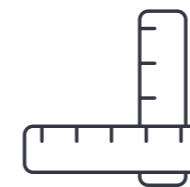
HOOGWAARDIGE MATERIAAL-  
KEUZEN ZOALS CORTENSTAAL

PREMIUM MATERIALS,  
SUCH AS CORTEN STEEL



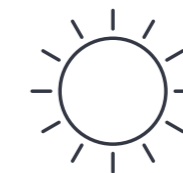
WOONOPPERVLAKTES VAN  
155 M<sup>2</sup> TOT 185 M<sup>2</sup>

LIVING SPACE RANGING  
FROM 155 M<sup>2</sup> TO 185 M<sup>2</sup>



PLAFONDHOOGTES VAN  
BIJNA 3 METER

APPROX. 3-METRE  
HIGH CEILINGS



RUIME TERRASSEN MET  
PERFECTE ZONLIGGING

SPACIOUS PATIOS WITH  
PERFECT SUNLIT SEATING



UITZICHT OVER HET IJ  
EN OVER DE STAD

VIEW OVER THE IJ  
AND THE CITY



OP LOOP EN FIETS  
AFSTAND VAN DE PONT

WITHIN WALKING AND CYCLING  
DISTANCE OF THE FERRY  
TO AMSTERDAM-WEST



EIGEN GROND,  
GEEN ERFPACHT

FREEHOLD PROPERTY,  
NO LEASEHOLD



TWEE EIGEN PARKEERPLAATSEN  
IN STALLINGGARAGE

TWO DESIGNATED PARKING  
SPACES IN SECURE PARKING









# ORANGE ARCHITECTS

ORANGE ARCHITECTS



"Wij wilden de kracht van het uitzicht vangen in het gebouw. De onderste etages richten zich op het water, terwijl de bovenste etages alle ruimte geven aan de Hollandse luchten"

Patrick Meijers, Orange Architects

"We wanted to capture the power of the view in the very building. The lower floors embody the water, whereas the upper floors allow the famed Dutch skies to stand out in all their glory"

Patrick Meijer, Orange Architects



York is een gebouw vol contrasten. Van buiten is het stoer en robuust, binnen comfortabel en luxe. Licht en ruim. Het uitzicht op het IJ krijgt alle ruimte. Het ontwerp voor York met slechts 5 exclusieve appartementen is intuïtief, avontuurlijk en uitnodigend. Maar het zit ook slim en efficiënt in elkaar. Het omarmt en verbeeldt de geest van de plek en combineert deze met eigentijdse ontwerpideeën en ruimtelijke concepten, die aansluiten bij hedendaagse woonwensen. De onderste twee etages van York zijn open en langgerekt, panoramisch. Het uitzicht op het IJ krijgt alle ruimte. De gelijke raampartijen zorgen voor een rustgevende cadans en zetten het gebouw stevig op de grond. De bovenste etages verwijzen naar het industriële verleden van deze plek. Stoere en robuuste cortenstalen platen worden onderbroken door grote raampartijen. Het penthouse is de kroon op het gebouw. Het royale dakterras biedt een schitterend uitzicht over het IJ. York is ontworpen door het Rotterdamse architectenbureau Orange Architects. Dit bureau werkt over de hele wereld en is in Amsterdam al bekend door het gebouw Jonas, dat momenteel op IJburg in aanbouw is.

Contrast dominates in York. Its imposing and powerful exterior embodies pure comfort and luxury, with plenty of light and space. Deservingly, the views of the IJ get pride of place. The design for York, which is home to just 5 luxurious apartments, is as intuitive, adventurous and inviting as it is smart and efficient. It embraces and reflects the spirit of place, harnessing modern design philosophies and spatial concepts that are aligned with people's living needs today. York's two lower floors are open and elongated for a panoramic look and feel. Deservingly, the views of the IJ get pride of place. The uniform windows set a tranquil tone and keep the building firmly grounded. The upper floors, on the other hand, refer to the area's industrial past, with large windows punctuating the bold, imposing plates of corten steel. The penthouse is the building's crowning glory, with the spacious roof terrace offering stunning views over the IJ. York was designed by Rotterdam-based architectural firm Orange Architects, which works on projects all over the world and also designed Jonas, another building currently under construction in Amsterdam's IJburg district.

# MATERIALIZATIE

## MATERIALS

Bij York hebben de begane grond en de eerste verdieping een wit betonnen gevel. De gevels van de bovenste etages worden uitgevoerd in cortenstaal, een duidelijke verwijzing naar het industriële verleden. Onder invloed van het weer verandert de kleur van dit materiaal en zo ontstaan nieuwe kleuren en beelden. Stoer en robuust.

At York, the first few floors have a white concrete facade. The upper floors are finished in corten steel, a clear reference to the area's industrial past. The colour of this material morphs over time, resulting in ever-changing hues and visuals. Bold and imposing.

“De bibliotheek in Brugge heeft qua gevelcompositie en het toegepaste cortenstaal overeenkomsten met York. Het staal heeft een natuurlijke tekening en ook de hoge verticale ramen zien we terug bij York.”

Casper van Leeuwen,  
Orange Achitects

"The library in Bruges has similarities with York in terms of its facade composition and use of Corten steel. Like the library, York features high vertical windows, and the steel has a natural pattern."

Casper van Leeuwen,  
Orange Achitects



Stadsbibliotheek Brugge, België



Door het gebruik van dit staal is York straks in combinatie met het ensemble van de overige gebouwen van internationale allure een van de architectonische blikvangers aan het IJ. De entree van het gebouw verdient speciale aandacht. Deze heeft in contrast met de stoere buitengevel een warme, exclusieve uitstraling met mooie combinaties van eikenhout en staal.

Boasting this steel exterior and against a backdrop of other buildings of international allure, York will soon be one of the major architectural eye-catchers on the IJ. The building's entrance deserves a special mention. Its warm, premium combinations of oak and steel will provide a striking contrast to the bold exterior.









*The visual gives an idea of the look & feel of the entrance of York*

# Kaap

OVERZICHTEN &  
PLATTEGRONDEN  
OVERVIEW & FLOOR PLANS

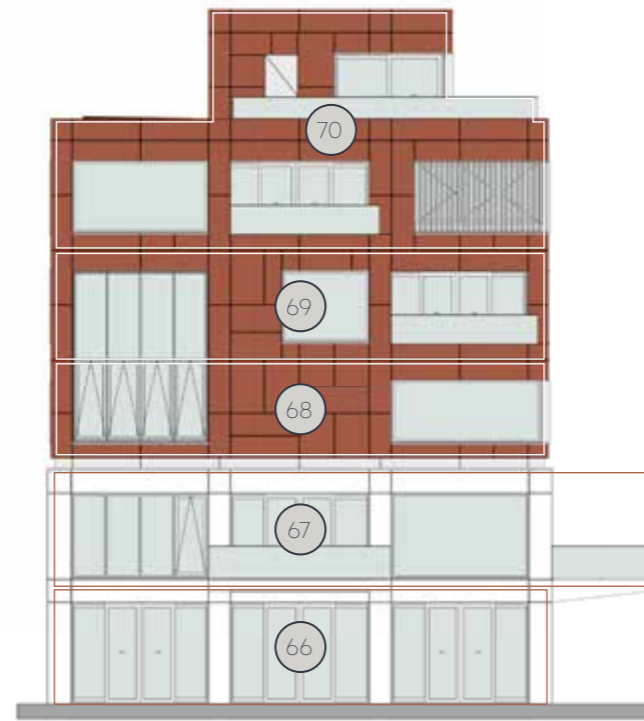


# GEVELS

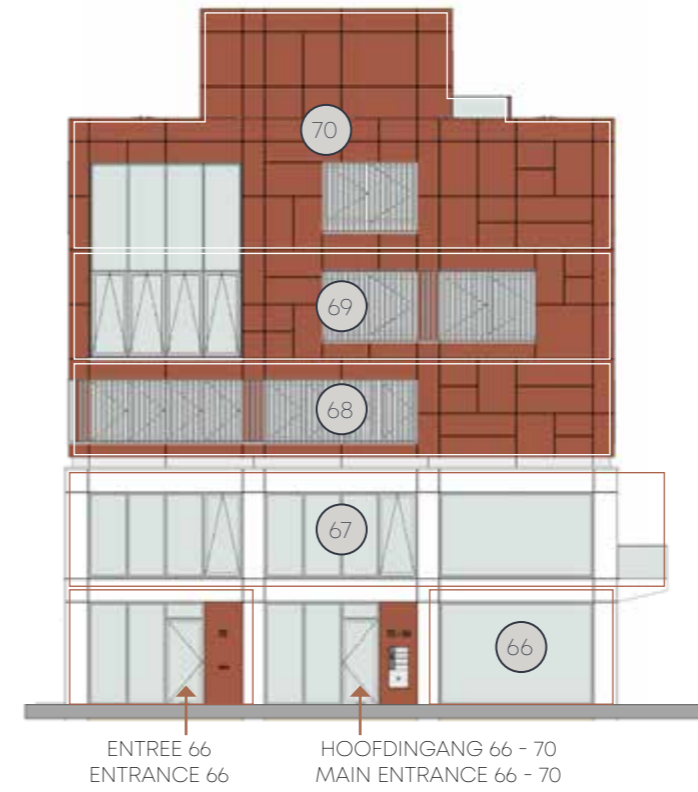
FACADES



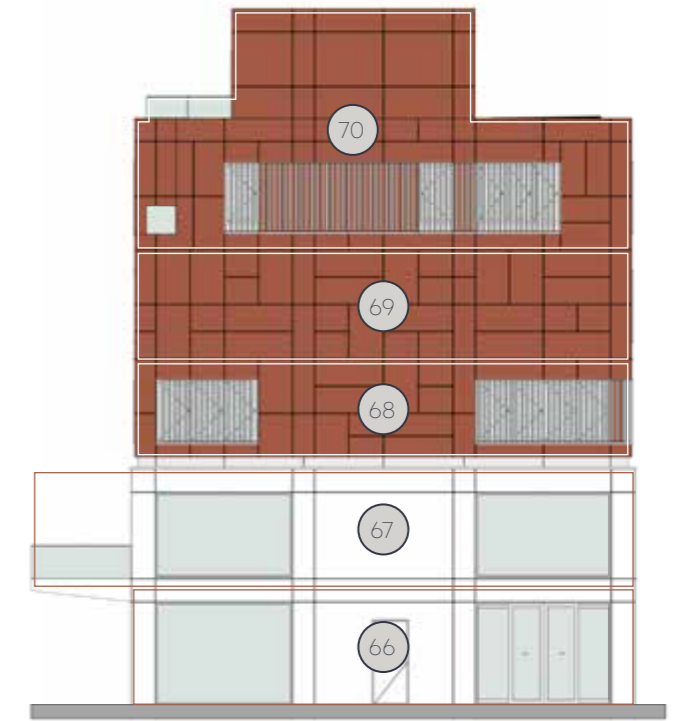
ZUIDWESTGEVEL  
SOUTHWEST FACADE



NOORDWESTGEVEL  
NORTHWEST FACADE



NOORDOOSTGEVEL  
NORTHEAST FACADE



ZUIDOOSTGEVEL  
SOUTHEAST FACADE

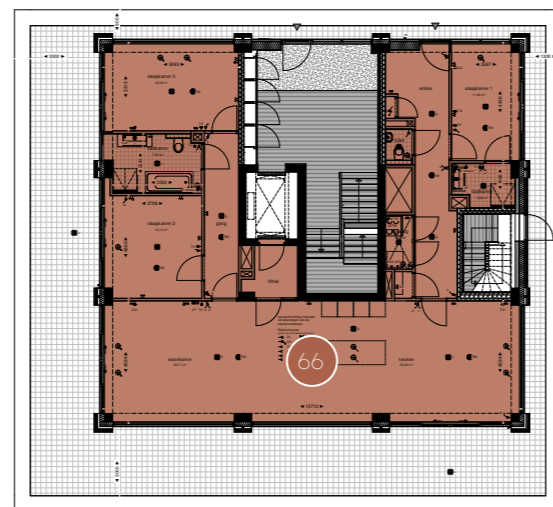
BOUWNUMMER CONSTRUCTION NUMBER	HUISADRES HOME ADDRESS	VERDIEPING FLOOR	GBO BINNEN* IN M <sup>2</sup> (NEN 2580) TUFA INTERIOR IN M <sup>2</sup>	GBO BUITEN* IN M <sup>2</sup> TUFA EXTERIOR IN M <sup>2</sup>
6.0.66	Grasweg 135	bgg	161	110
6.1.67	Grasweg 137	1	185	28
6.2.68	Grasweg 141	2	160	15
6.3.69	Grasweg 143	3	155	13
6.4.70	Grasweg 145	4 + 5	161	49

\* oppervlaktes naar beneden afgerond op hele getallen  
\* surfaces are rounded down

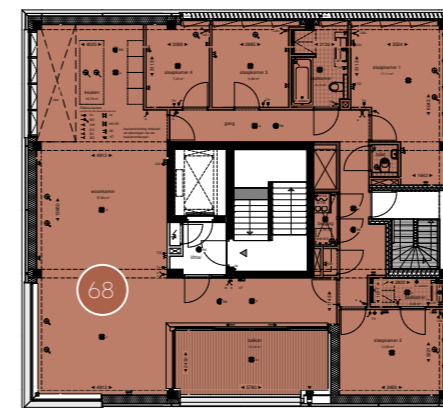
# OVERZICHT VERDIEPINGEN

OVERVIEW FLOORS

BEGANE GROND - GROUND FLOOR



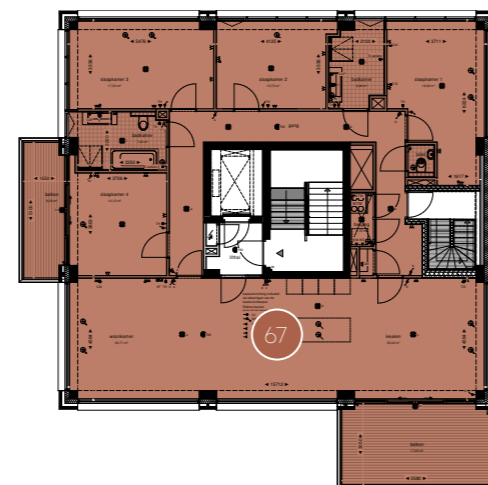
2<sup>e</sup> VERDIEPING - SECOND FLOOR



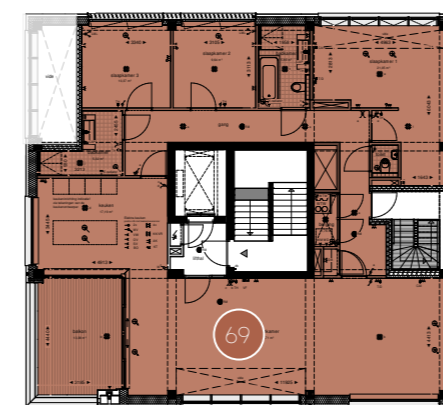
4<sup>e</sup> VERDIEPING - FOURTH FLOOR



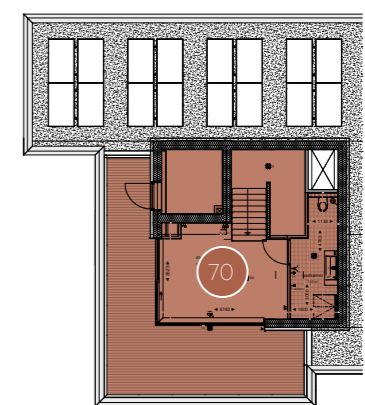
1<sup>e</sup> VERDIEPING - FIRST FLOOR



3<sup>e</sup> VERDIEPING - THIRD FLOOR



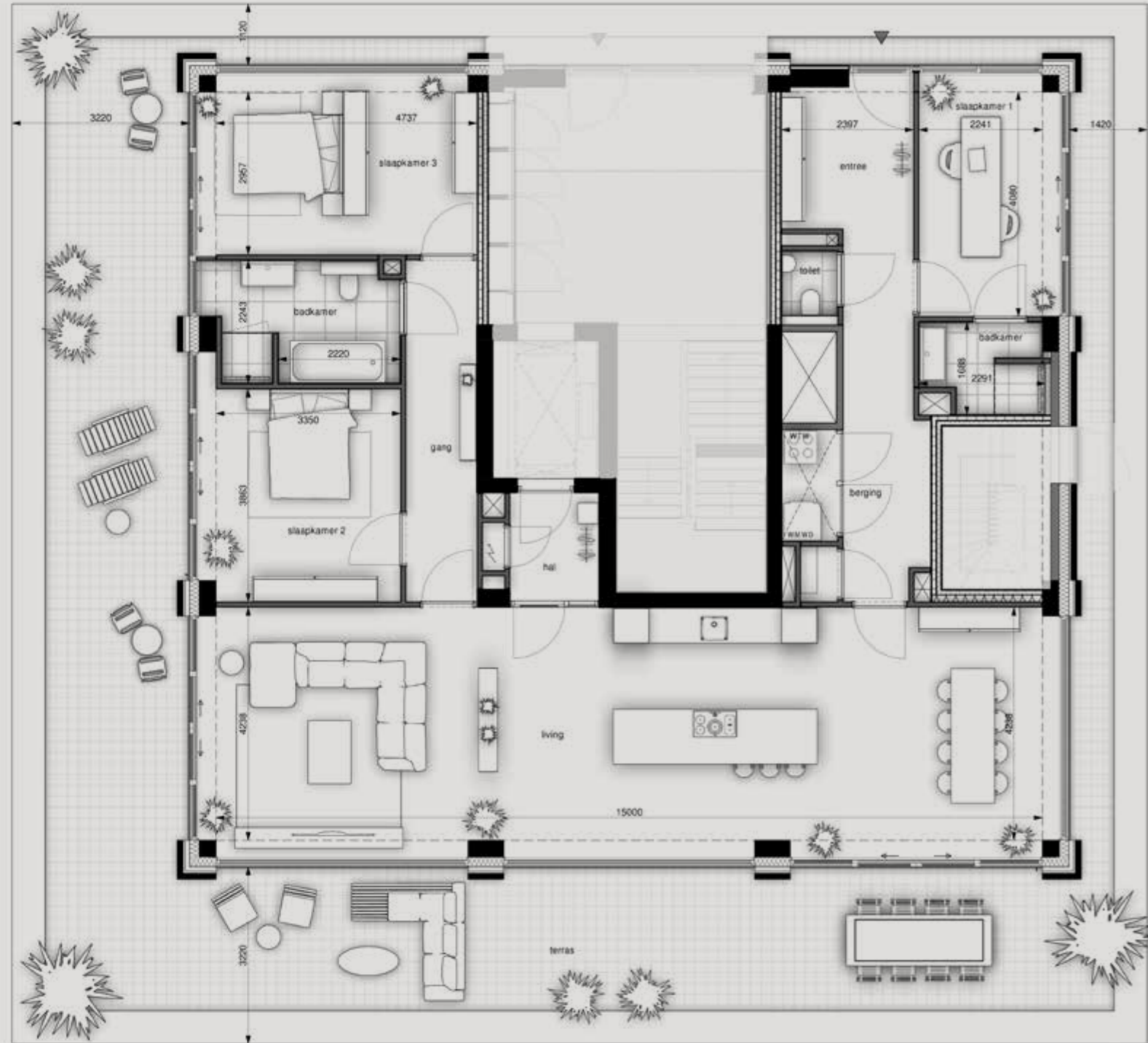
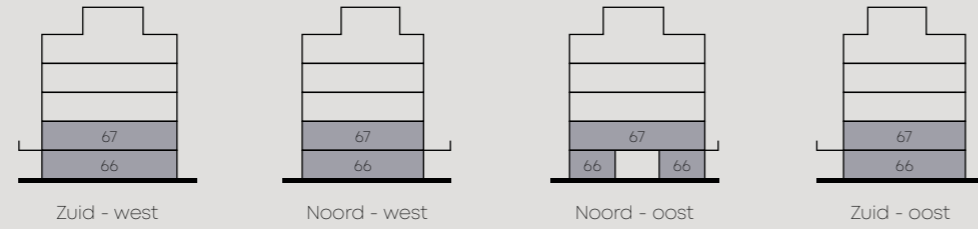
5<sup>e</sup> VERDIEPING - FIFTH FLOOR



# BEGANE GROND

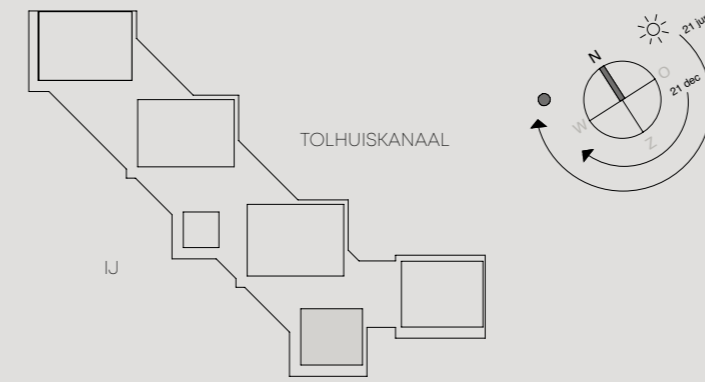
Appartement 66

Ground floor - Apartment 66



- Ca. 161 m<sup>2</sup> op de begane grond
- Woonkamer ruim 15 meter breed, met zicht op het IJ
- Zeer royaal terras van ca. 110 m<sup>2</sup> op het zuiden en westen
- Appartement is via privé-ingang én hoofdingang toegankelijk
- 3 slaapkamers
- 2 badkamers
- De indeling kan in overleg naar wens worden aangepast

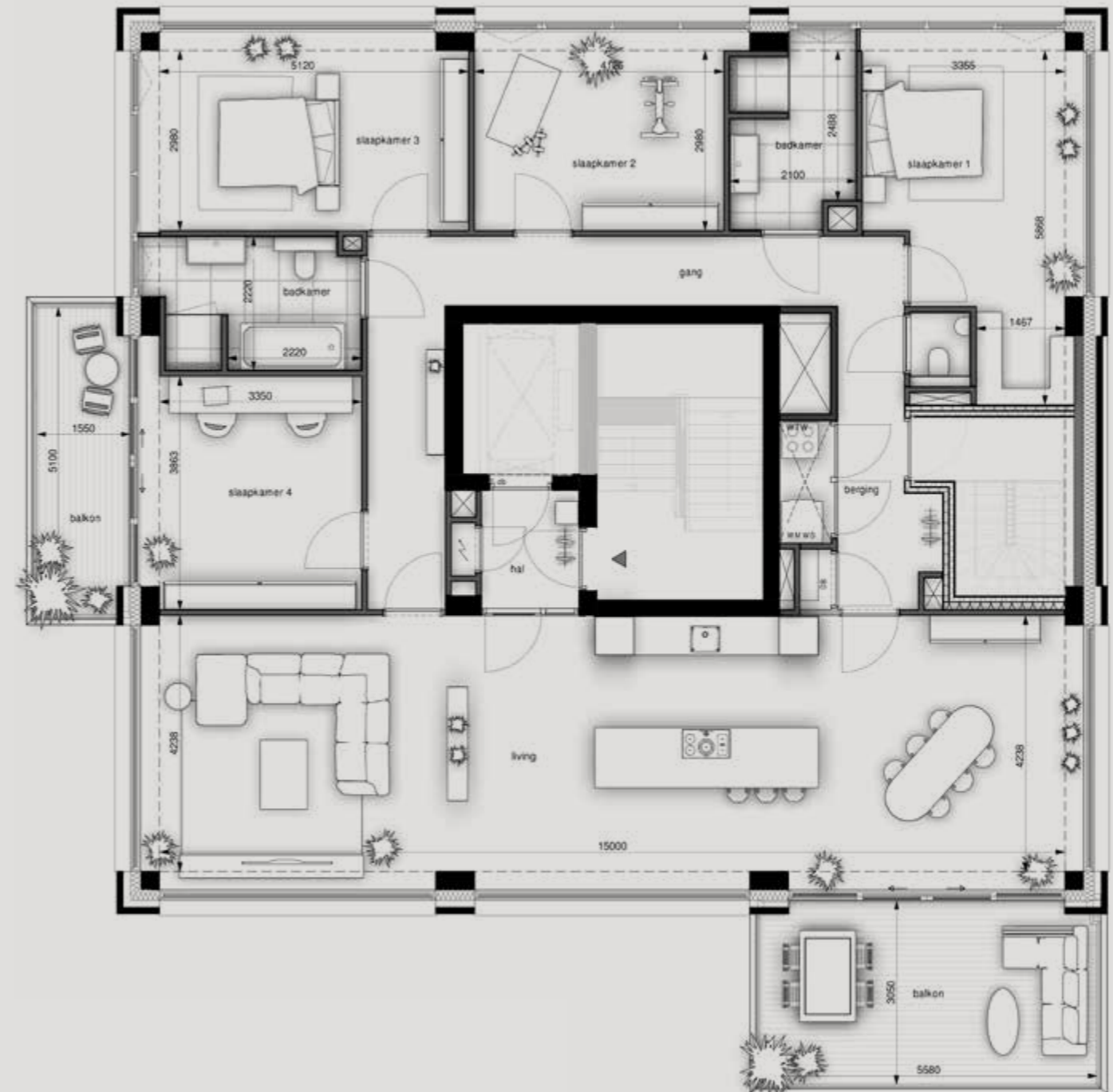
- Approx. 161 m<sup>2</sup> on the ground floor
- 15-metre-wide living room with views over the IJ
- Expansive balcony of approx. 110 m<sup>2</sup>, facing south and west
- the apartment is accessible via both a private entrance and the main entrance
- three bedrooms
- two bathrooms
- You can discuss changing the layout to match your requirements



# 1<sup>E</sup> VERDIEPING

Appartement 67

First floor - Apartment 67



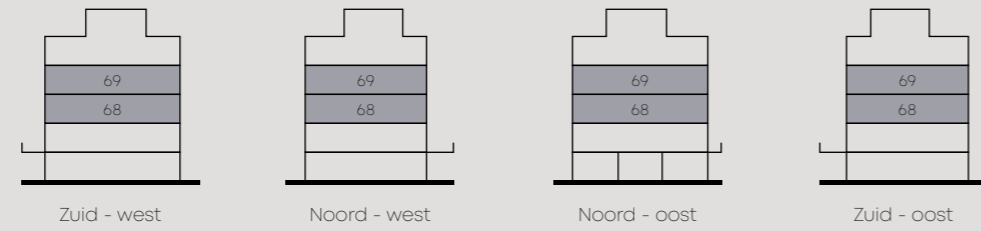
- Ca. 185 m<sup>2</sup> woonoppervlak op de gehele eerste verdieping
- Woonkamer ruim 15 meter breed
- Twee royale balkons gelegen op het zuiden en westen
- Panoramisch zicht over het IJ én de stad
- Vanuit de lift direct toegang tot appartement
- 4 slaapkamers
- 2 badkamers
- De indeling kan in overleg naar wens worden aangepast

- Approx. 185 m<sup>2</sup> of living area on the entire first floor
- 5-metre-wide living room
- Two expansive balconies facing south and west
- Panoramic views over the IJ and the city
- Direct access to the apartment from the lift
- 4 bedrooms
- 2 bathrooms
- You can discuss changing the layout to match your requirements

## 2<sup>e</sup> VERDIEPING

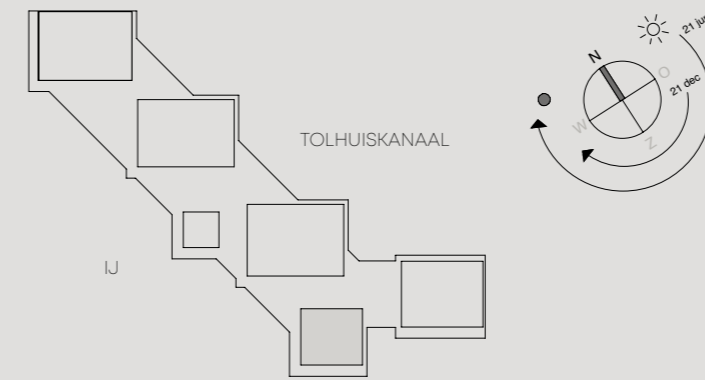
Appartement 68

Second floor - Apartment 68



- Ca. 160 m<sup>2</sup> woonoppervlak op de gehele tweede verdieping
- Beschut balkon op het zuiden met uitzicht over het IJ én de stad
- Vide met dubbelhoge ramen aan westzijde
- Vanuit de lift direct toegang tot appartement
- 4 slaapkamers
- 2 badkamers
- De indeling kan in overleg naar wens worden aangepast

- Approx. 160 m<sup>2</sup> of living area on the entire second floor
- Sheltered, south-facing balcony with views over the IJ and the city
- Mezzanine with double-height windows to the west
- Direct access to the apartment from the lift
- 4 bedrooms
- 2 bathrooms
- You can discuss changing the layout to match your requirements



## 3<sup>e</sup> VERDIEPING

Appartement 69

Third floor - Apartment 69



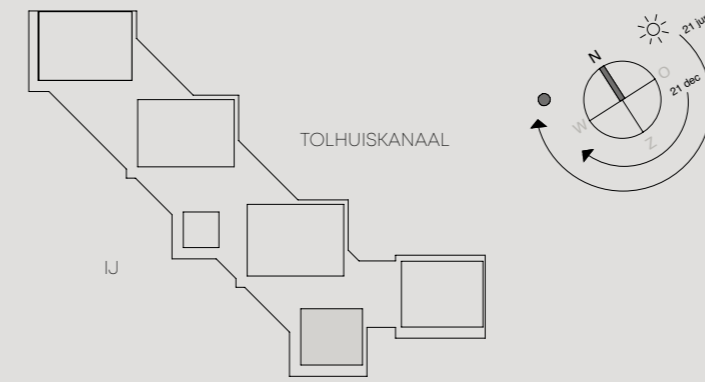
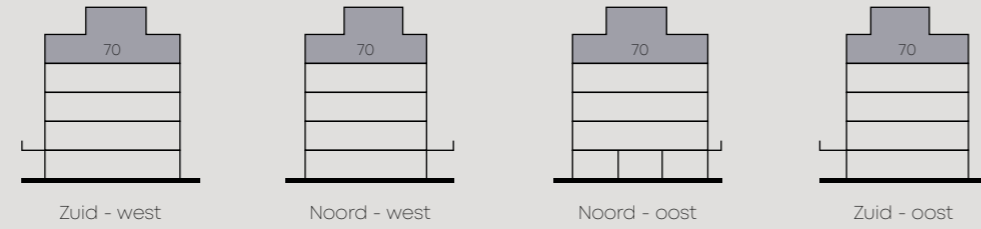
- Uniek appartement met twee vides met dubbelhoge ramen en wijds uitzicht
- Ca. 155 m<sup>2</sup> woonoppervlak op de gehele derde verdieping
- Beschut hoekterras op het zuidwesten
- Vanuit de lift direct toegang tot appartement
- 3 slaapkamers
- 2 badkamers
- De indeling kan in overleg naar wens worden aangepast

- Unique apartment with two mezzanines with double-height windows and expansive views
- Approx. 155 m<sup>2</sup> of living area on the entire third floor
- Sheltered, southwest-facing corner terrace
- Direct access to the apartment from the lift
- 3 bedrooms
- 2 bathrooms
- You can discuss changing the layout to match your requirements

# 4<sup>e</sup> + 5<sup>e</sup> VERDIEPING

## Appartement 70

Fourth & fifth floor - Apartment 70



- One of a kind: penthouse met dakstudio en dakterras
- Ca. 161 m<sup>2</sup> woonoppervlak (incl. studio) op de gehele vierde en vijfde verdieping
- Twee balkons en een groot dakterras met goede zonligging, totaal ca. 49 m<sup>2</sup>
- Vanuit de lift direct toegang tot appartement op 4<sup>e</sup> verdieping
- Interne bordestrap naar dakstudio
- 3 slaapkamers + dakstudio
- 2 badkamers
- De indeling kan in overleg naar wens worden aangepast

- One of a kind: penthouse with rooftop studio and rooftop terrace
- Approx. 161 m<sup>2</sup> of living area (incl. the studio) on the entire fourth and fifth floors
- Two balconies and a large rooftop terrace with good sun exposure, in total around 49 m<sup>2</sup>
- Direct access to the apartment from the lift on the 4th floor
- Internal staircase to the rooftop studio
- 3 bedrooms + rooftop studio
- 2 bathrooms
- You can discuss changing the layout to match your requirements



# Kaap

AFWERKING EN  
VOORZIENINGEN  
FINISHING AND FACILITIES



STUDIO  
PIETBOON

# KEUKEN

KITCHEN



Speciaal voor Kaap is Piet Boon Kitchen geselecteerd als partner. Piet Boon ontwierp voor de appartementen prachtige, compleet afgewerkte high-end keukens. Elk appartement heeft een eigen indeling, de afmeting en opstelling van de keuken verschillen dan ook per appartement. Uiteraard zijn de keukens via de showroom van Piet Boon Kitchen in Oostzaan naar eigen wens aan te passen.

Piet Boon Kitchen has been specially selected as a partner for KAAP. Piet Boon has designed beautiful, fully finished high-end kitchens for the apartments. Each apartment has its own unique design, with the size and layout of the kitchen varying from one apartment to the next. Naturally, the kitchens can be customised to suit personal desires in collaboration with the Piet Boon Kitchen showroom in Oostzaan.

# BADKAMER

BATHROOM



De badkamers en het sanitair van Tortu stralen luxe uit en bieden optimaal comfort. De tot in de details uitgevoerde afwerking sluit naadloos aan bij de indeling en de oppervlakte van de verschillende appartementen. De gemene deler hierin is het gebruik van hoogwaardige producten en materialen.

The Tortu bathrooms and plumbing exude luxury and offer supreme comfort. The meticulous finishes have been designed to mesh seamlessly with the layouts and floor space of the various apartments, with high quality products and materials serving as the common denominator.



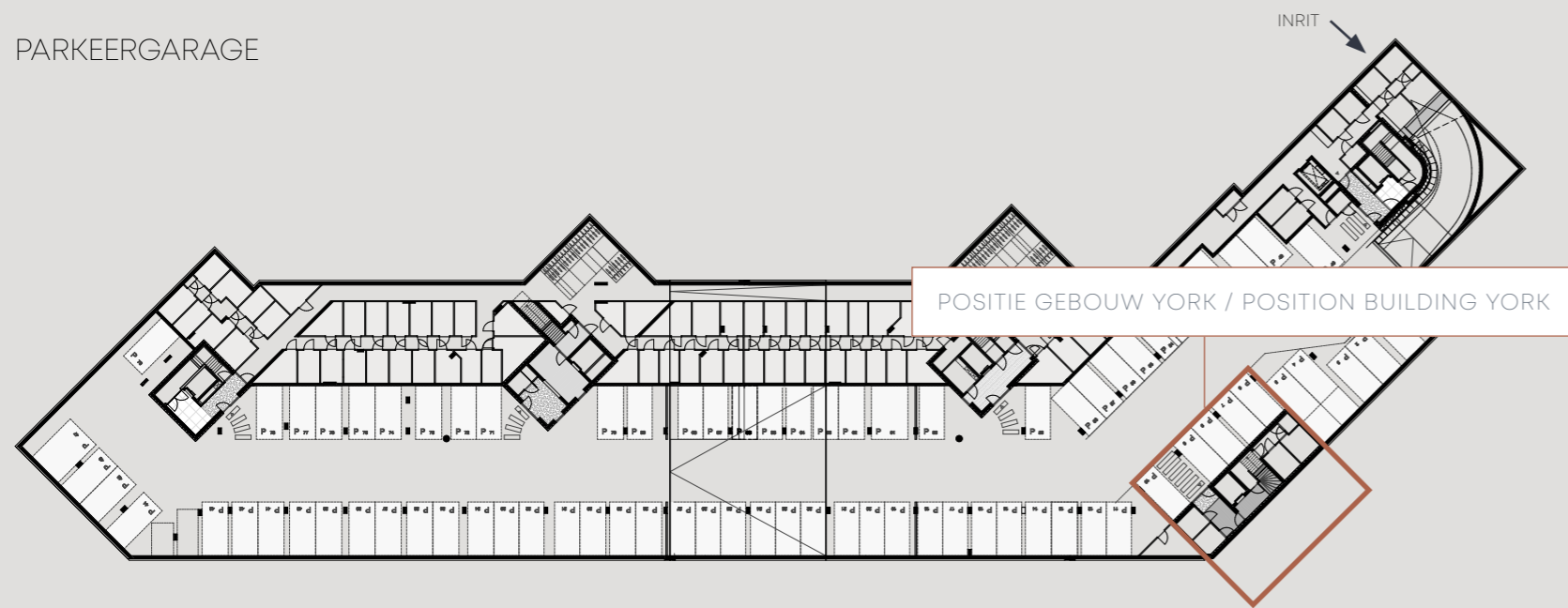


# PARKEREN

PARKING



PARKEERGARAGE



Onder de gebouwen bevindt zich een ruime kelderverdieping waar de bergingen en parkeerplaatsen zijn gesitueerd. Elk appartement in gebouw York heeft hier twee vaste parkeerplaatsen. Op loopafstand komt een extra parkeergebouw waar bewoners van York nog een extra parkeerplaats kunnen kopen. De inrit van de stallinggarage is voorzien van een speedgate met kentekenherkenning. De garage wordt voorbereid op elektrisch laden, zodat het voor bewoners in de toekomst mogelijk is een eigen laadpaal te plaatsen.

Ook de individuele bergingen bevinden zich op deze kelderverdieping. Voor elk appartement is een berging van minimaal vijf vierkante meter gereserveerd. Tot slot, komt er bij de entree via de garage een handige pakketkast van MyPup waar bewoners op elk moment van de dag pakketjes kunnen laten afleveren. Fysiek aannemen is niet meer nodig en zelfs pakketjes retourneren kan via de MyPup postkast.

Under the buildings, a spacious cellar provides space for storage facilities and parking. Each apartment in York has two designated parking spaces. An extra parking garage will be realised within walking distance, where the residents of York have the option of purchasing an extra parking space. The entrance to the parking garage is secured by means of a speedgate with license plate recognition. The garage has been prepared for electric charging, so residents may install their own charging station in the future.

The individual storage units are also located in the cellar. Each apartment has its own storage unit with at least five square meters of storage space. Next to this, there will be handy MyPup parcel cabinet that facilitates residents to send and to return parcels at any time of the day. Whether they are in or not.

# DUURZAAMHEID

DURABILITY



## ONDERDEEL VAN DUURZAAM GEBIED

KAAP is klaar voor de toekomst. Bij de ontwikkeling is volop aandacht besteed aan duurzaamheid. Het is onderdeel van een duurzaam gebied. Pal achter KAAP ligt Buiksloterham, de eerste circulaire wijk van Amsterdam en onderdeel van het 'Living Lab'. Hier wordt gezocht naar nieuwe manieren van samenleven en werken, met duurzaamheid en hergebruik als uitgangspunt.

## ENERGIE WORDT LOKAAL OPGEWEKT

Energie wordt lokaal opgewekt. De vijf woongebouwen zijn voorzien van PV-panelen voor het opwekken van een deel van de elektriciteitsbehoefte van de algemene ruimten. Daarnaast zijn de gebouwen aangesloten op een innovatief en duurzaam WKO-energiesysteem voor de klimaatregulering van de appartementen.

## GASLOOS

KAAP wordt volledig gasloos opgeleverd. De warmte en energie die wordt verbruikt, wordt voor een deel zelf opgewekt. Daarnaast zijn de appartementen goed geïsoleerd. Met als resultaat een vrij constante temperatuur, het hele jaar door.

## PART OF A SUSTAINABLE AREA

KAAP is ready for the future. The development of the apartments paid close attention to sustainability, as it is part of a sustainable area. KAAP is located just in front of Buiksloterham, Amsterdam's first circular neighbourhood and part of the so-called 'Living Lab', in an attempt to explore new ways of living and working together by embracing sustainability and reuse.

## ENERGY IS GENERATED LOCALLY

Energy is generated locally. Each of the five residential buildings is equipped with solar panels to generate part of the electricity supply for the shared spaces. The buildings are also connected to an innovative and sustainable collective ATEs system to provide climate control to the apartments.

## GAS-FREE

KAAP will be built entirely gas-free. A big part of the heat and energy used will be generated by the building itself. The apartments are also well-insulated, so they provide a constant temperature all year round.

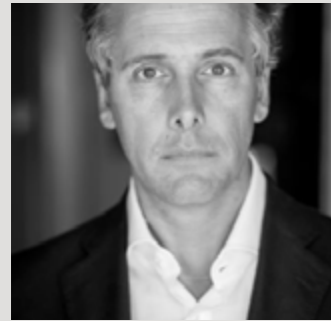
# CONTACT

Maak kennis met de makelaars van KAAP: Leslie de Ruiter en Monique Hugen van Christies International Real Estate, en Nanneke Koopman en Tiffany de Raad-Baro, van Broersma Nieuwbouw. Zij vertellen u graag alles over het project en kunnen u van a tot z begeleiden bij de aankoop van uw woning.

Meet KAAP's brokers: Leslie de Ruiter and Monique Hugen of Christies International, and Nanneke Koopman and Tiffany de Raad-Baro of Broersma Nieuwbouw. They will be happy to tell you all about the project and can guide you through the purchase of your home from start to finish.

# MAKELAARS

## ESTATE AGENTS



LESLIE DE RUITER  
Christie's International  
Real Estate

kaap@r365.nl  
www.R365.nl  
+31 (0)20 242 08 88



MONIQUE HUGEN  
Christie's International  
Real Estate

kaap@r365.nl  
www.R365.nl  
+31 (0)20 242 08 88



NANNEKE KOOPMAN  
BROERSMA Nieuwbouw

nieuwbouw@broersma.nl  
www.broersma.nl  
+31 (0)20 305 97 88



TIFFANY DE RAAD-BARO  
BROERSMA Nieuwbouw

nieuwbouw@broersma.nl  
www.broersma.nl  
+31 (0)20 305 97 88

## KAAP IS EEN ONTWIKKELING VAN

KAAP IS A DEVELOPMENT OF



## DISCLAIMER

Deze brochure geldt niet als contractstuk. Er kunnen dan ook geen rechten worden ontleend aan deze brochure en de hierin getoonde beeldimpresies en de in de tekst opgenomen sfeerbeschrijvingen en andere gegevens. Alle afbeeldingen van interieur en exterieur, de zogenaamde 'artist impressions' zijn bedoeld om geïnteresseerden een idee te geven van de 'look and feel' van het gekochte. De in de brochure afgebeelde uitzichten geven een indicatie van het uitzicht vanuit het gebouw, maar kunnen niet gezien worden als een directe afspiegeling van de werkelijke inrichting van de omgeving. Getoonde afbeeldingen kunnen zonniger ogen dan de werkelijkheid. De afbeeldingen zijn geen foto's van echte objecten maar van virtuele 3D modellen. De kleuren die u op de afbeeldingen ziet, zijn dan ook virtueel en geen weergave van de werkelijke kleur. Daarom kunnen bijvoorbeeld kleuren zoals van daken muren, kozijnen in deze brochure in werkelijkheid afwijken. De in de brochure afgebeelde woningspecificaties zoals terras en vloerafwerkingen, badkamer- en keukenopstellingen en andere details, geven de mogelijkheden weer en dienen ter inspiratie. Deze brochure is geen werkbeschrijving en is geen onderdeel van de contractstukken. Hieraan kunnen geen rechten worden ontleend. Alleen aan de bepalingen in de uiteindelijk getekende aankoopovereenkomst en de bij die overeenkomst gevoegde contractstukken kunnen rechten worden ontleend. De weergegeven maten zijn slechts indicaties ten behoeve van een eerste inschatting van de ruimte. In de verkooptekeningen die contractstukken zullen zijn, staan de precieze maten. Bij het eerste optiesprek krijg je een uitgebreide set contractstukken plus een uitvoerige uitleg van de mogelijkheden en het aanbod. Op basis daarvan neem je dan de uiteindelijke aankoopbeslissing. In de artist impressions kunnen meer- en minderwerkopties zijn verwerkt. De indelingsvarianten kunnen tegen een meerwerkprijs worden gekozen.

This brochure is not a contractual agreement. No rights can therefore be derived from the image impressions shown in this brochure and the atmospheric descriptions included in the text. All images of the interior and exterior - the 'artist impressions' - are intended only to provide interested parties with an impression of the design and the intended result. The views portrayed in the brochure provide an indication of the expansiveness of the view from the building, but may not be considered as a direct depiction of the actual layout of the surroundings. The images shown may feature more sunlight than the actual situation. The images are not photographs of actual objects, but rather 3D models. The colours you see in the images are therefore virtual, and not depictions of the actual colours. The actual colours of roofs, walls, and door and window frames may therefore differ from those shown in this brochure. The apartment specifications listed in the brochure, such as the balcony and floor finishes, bathroom and kitchen layouts and other details, only provide options for consideration and serve only as sources of inspiration. This brochure is not a specification of the completed property, and is not a contractual document. No rights can be derived from this brochure. Rights may only be derived from the provisions in the final signed purchase contract and any contractual documents attached to the contract. The dimensions shown are indicative only, and serve as an initial estimate of the space provided. The sales floor plans, which will be considered as contractual documents, show the precise dimensions. A detailed set of contractual documents will be provided during the first option meeting, in addition to a detailed explanation of the possibilities and options available. This information may then be used to make a final purchase decision. The artist's impressions may include additional options. The layout variants are available for sale for an additional amount.

DESIGN BY FPW

