



*Huis*  
**Strijbosch**



**100% gasloos**  
**warmtepomp**  
**topkoeling**  
**zonnepanelen**



**18 ruime en duurzame appartementen**  
in de levendigste wijk van Venray



# Welkom in Huis Strijbosch

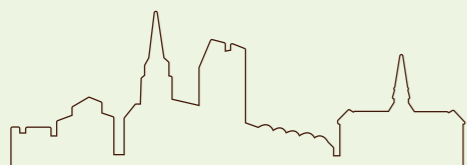
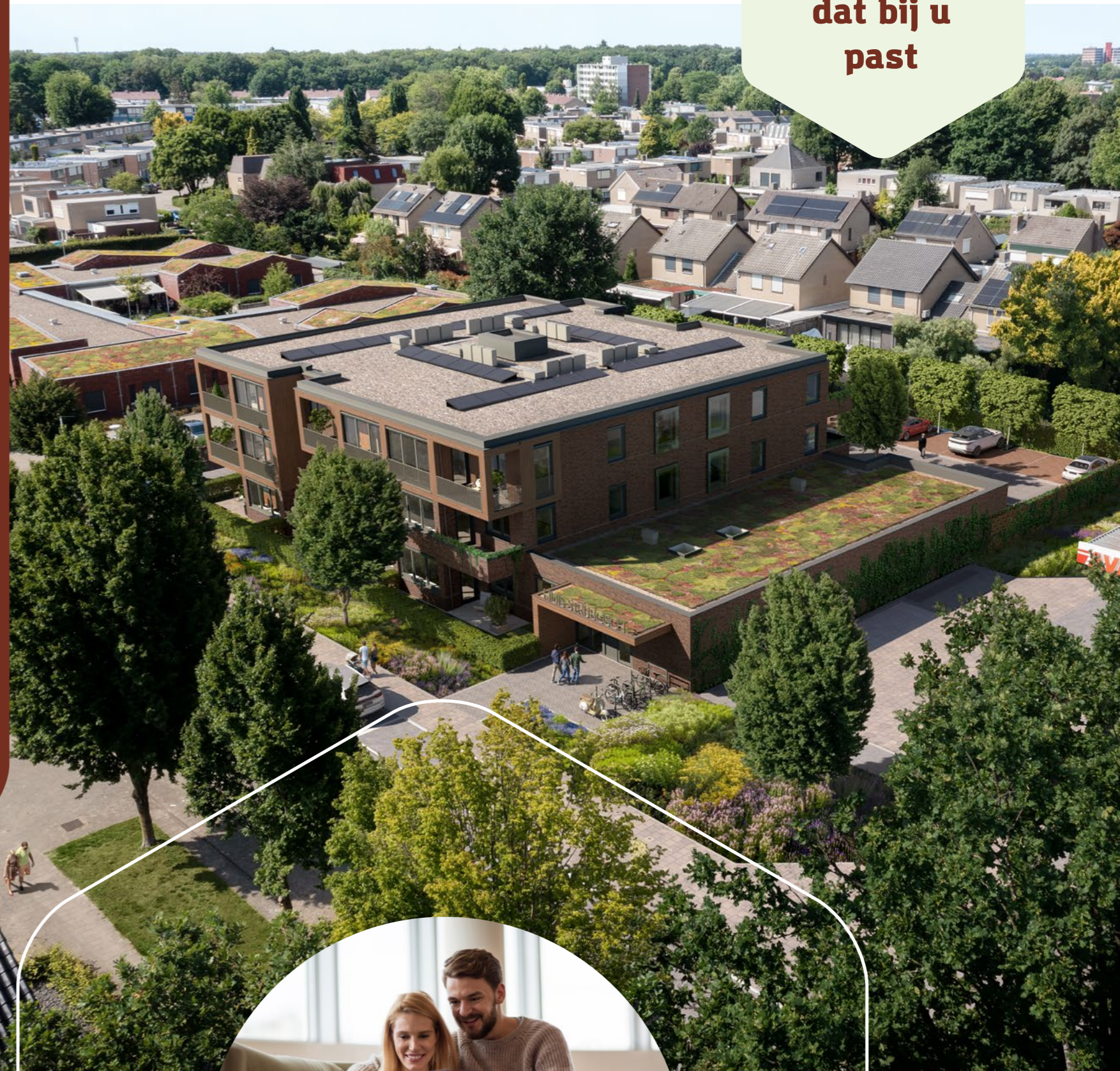
*Duurzaamheid, comfort en veiligheid staan hier centraal. Duurzaam ingepast in de bestaande woonwijk. Met zoveel mogelijk (nieuw) groen rondom, maar ook op en aan het gebouw.*

Zo wordt het bergingenblok standaard voorzien van een sedumdak, net zoals het naastgelegen bestaande woonzorghuis. De appartementen op de begane grond krijgen een tuintje, afgewerkt met een lage haag. De appartementen met een gemetselde borstwering zijn voorzien van een geïntegreerde plantenbak. Het geheel is uiteraard netjes aangeplant bij oplevering.

De fraaie gevels bestaan uit een combinatie van metselwerk en duurzaam behandeld hout. De kunststof en aluminium ramen en puien zijn onderhoudsvriendelijk en voorzien van HR++ beglazing. De appartementen zijn uitstekend geïsoleerd en voorzien van een gebalanceerd ventilatiesysteem met warmteterugwinning en CO2-sturing. Alle appartementen hebben een eigen lucht/water-warmtepomp met vloerverwarming én topkoeling. Daarnaast krijgt ieder appartement standaard 2 zonnepanelen en de mogelijkheid om uit te breiden tot 4 panelen op een eigen stukje dak. De appartementen aan de oost- en zuidgevel (zonzijde) zijn standaard uitgerust met elektrische screens. Dat is duurzaam en comfortabel wonen in het mooie Veltum!

Voor meer en de meest actuele informatie, of om u aan te melden voor de nieuwsbrief, kijk op [huisstrijbosch.nl](https://huisstrijbosch.nl).

**Kies het  
appartement  
dat bij u  
past**





# Op de hoek Langstraat Blauwververstraat

In de levendige, groene wijk Veltum in Venray, wordt op de locatie van het voormalige garagebedrijf Strijbosch een nieuw woongebouw gerealiseerd. Oude bedrijvigheid maakt daarmee plaats voor een nieuw en duurzaam woongebouw. 18 levensloopbestendige appartementen verdeeld over drie bouwlagen. Ruim en comfortabel, van alle gemakken voorzien, energiezuinig en 100% gasloos.

De locatie is uitstekend bereikbaar. De op- en afritten van de A73 zijn op korte afstand en er is een bushalte voor de deur. Het gezellige centrum van Venray is in slechts 5 minuutjes fietsen te bereiken. In de directe omgeving zijn onder meer een huisarts en apotheek en het wijkwinkelcentrum Veltum gelegen. In het wijkwinkelcentrum zijn een Jumbo, Aldi, cafetaria en Versmarkt te vinden. Ook het wijkontmoetingscentrum 't Schöpke is daar gelegen, een plek waar wijkbewoners elkaar kunnen ontmoeten en aan gezellige activiteiten kunnen deelnemen.





# Appartementen van één woonlaag

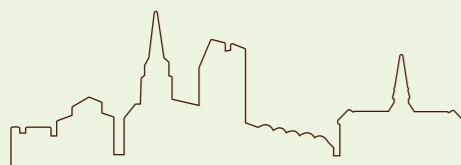
Volledig levensloopbestendig en geschikt voor jong en oud. Met een handige badge krijgt u als bewoner toegang tot het gebouw. Met diezelfde badge pikt u eenvoudig uw post en pakketjes op bij de Bringme-postbox in de entreehal (zie ook pagina 22-23). Uw bezoek laat u binnen met de vaste videocom in het appartement of op afstand met uw telefoon. Simpel en veilig.

Vanuit de entree loopt u door naar de beveiligde (lift)hal of het bergingenblok. In het bergingenblok heeft ieder appartement een eigen berging van circa 5,5m<sup>2</sup> met aansluitpunt voor het opladen van elektrische fietsen. Via het bergingenblok kunt u ook van en naar het privé parkeerterrein aan de achterzijde, waar ieder appartement een eigen parkeerplaats heeft. Op het achterterrein zijn tevens vier extra parkeerplekken gelegen en aan de voorzijde van het gebouw nogmaals zes openbare (bezoekers)parkeerplaatsen.

In de royale (lift)hal is een gezamenlijke scootmobielruimte met oplaadvoorzieningen gelegen en kunt u de eerste zes appartementen bereiken, type A t/m F. Met de lift of met de trap kunt u vervolgens naar de 1e en 2e verdieping, waar steeds weer zes appartementen zijn gesitueerd (type B, C, F en G).





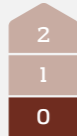




## Type A 0.01

### Hoekappartement op de begane grond

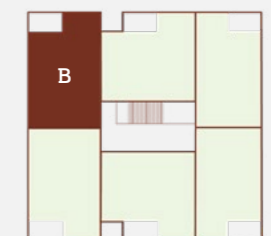
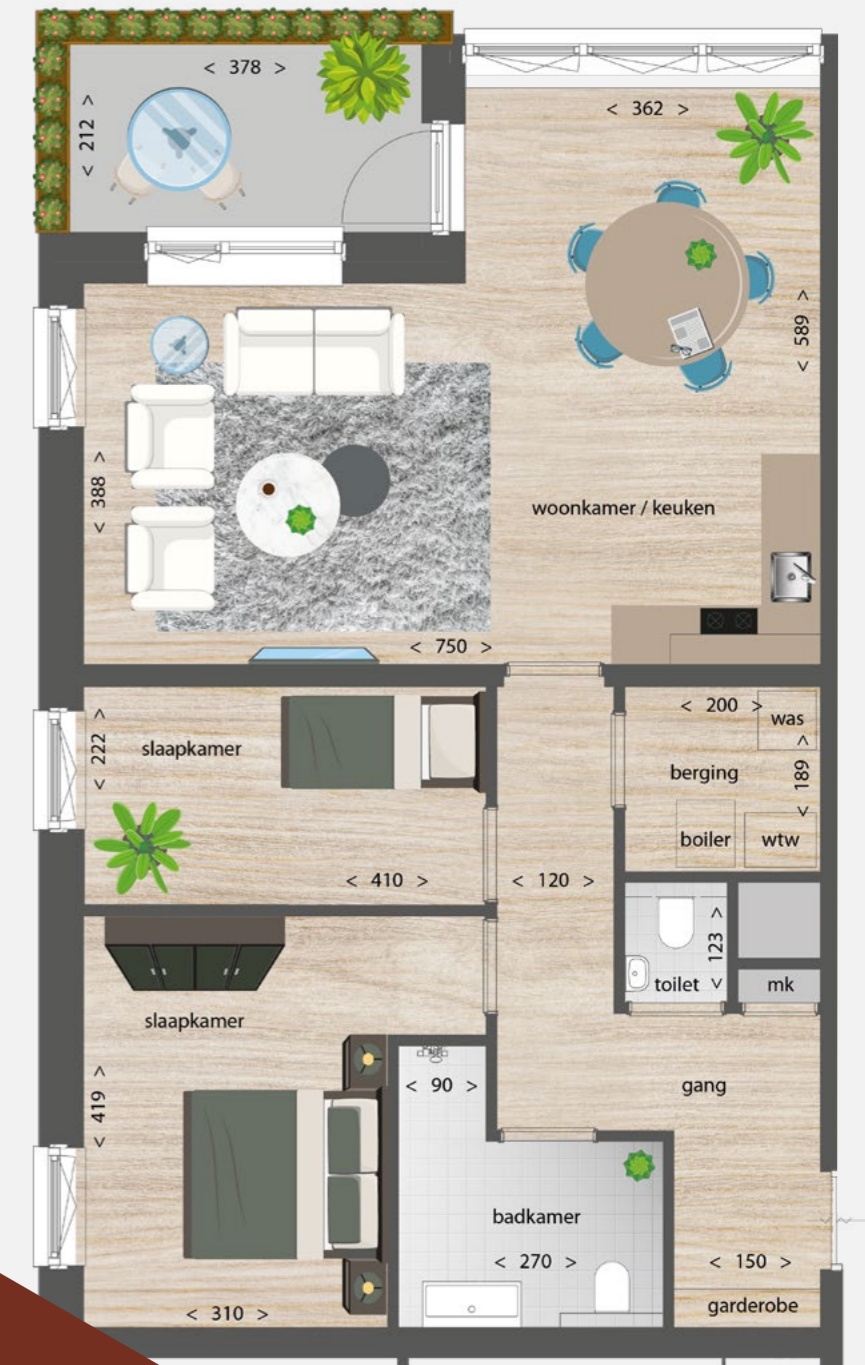
- › Circa 76m<sup>2</sup> woonoppervlak
- › Eén slaapkamer met inloopkast
- › Volledig afgewerkte badkamer
- › Separaat bezoekerstoilet
- › Tuintje van circa 28m<sup>2</sup>



## Type B 1.02

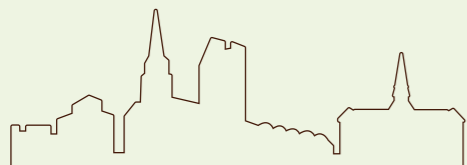
### Hoekappartement op de begane grond, 1<sup>e</sup> en 2<sup>e</sup> verdieping

- › Circa 87m<sup>2</sup> woonoppervlak
- › Twee slaapkamers
- › Volledig afgewerkte badkamer
- › Separaat bezoekerstoilet
- › Balkon/loggia van circa 7m<sup>2</sup> op verdiepingen
- › Tuintje van circa 30m<sup>2</sup> op begane grond





# Sfeerimpressie

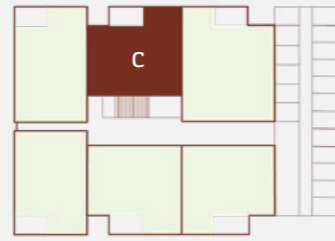




## Type C 0.03

### Tussenappartement op de begane grond, 1<sup>e</sup> en 2<sup>e</sup> verdieping

- › Circa 89m<sup>2</sup> woonoppervlak
- › Twee slaapkamers
- › Volledig afgewerkte badkamer
- › Separaat bezoekerstoilet
- › Tuintje van circa 24m<sup>2</sup> op begane grond
- › Balkon/loggia van circa 7m<sup>2</sup> op verdiepingen

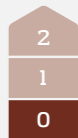


## Type D 0.04



### Tussenappartement op de begane grond

- › Circa 99m<sup>2</sup> woonoppervlak
- › Twee slaapkamers
- › Volledig afgewerkte badkamer
- › Separaat bezoekerstoilet
- › Twee inpandige bergingen
- › Tuintje van circa 25m<sup>2</sup>



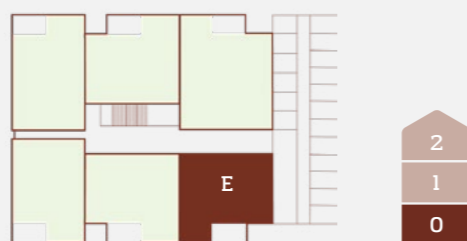


## Type E 0.05



### Tussenappartement op de begane grond

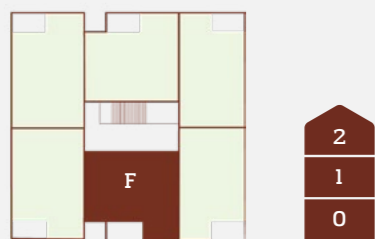
- › Circa 90m<sup>2</sup> woonoppervlak
- › Twee slaapkamers
- › Volledig afgewerkte badkamer
- › Separaat bezoekerstoilet
- › Tuintje van circa 25m<sup>2</sup>



*Het hele  
appartement  
gelijkvloers*



## Type F 2.06



### Tussenappartement op de begane grond, 1<sup>e</sup> en 2<sup>e</sup> verdieping

- › Circa 89m<sup>2</sup> woonoppervlak
- › Twee slaapkamers
- › Volledig afgewerkte badkamer
- › Separaat bezoekerstoilet
- › Tuintje van circa 24m<sup>2</sup> op begane grond
- › Balkon/loggia van circa 7m<sup>2</sup> op verdiepingen

## Type G 2.05

### Hoekappartement op 1<sup>e</sup> en 2<sup>e</sup> verdieping

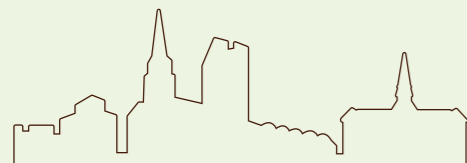
- › Circa 87m<sup>2</sup> woonoppervlak
- › Twee slaapkamers
- › Volledig afgewerkte badkamer
- › Separaat bezoekerstoilet
- › Balkon/loggia van circa 7m<sup>2</sup>



\*de getoonde plattegrond komt tevens in een gedraaide en gespiegelde variant voor.









# Poststelsysteem Bringme digitale conciërge

*Een primeur in Venray! Huis Strijbosch wordt uitgerust met de Bringme digitale conciërge. Bringme is een slimme pakketbrievenbus. Niet zomaar een postkast, maar een slim systeem met naast de privé brievenbus een aantal pakketvakken.*

De bezorger registreert het pakket op de Bringme-box en laat het pakket achter in een beschikbaar pakketvak. De geadresseerde krijgt automatisch bericht van de levering en kan met de eigen Bringme-badge het pakket ophalen bij de box. Simpel en veilig! U hoeft zich niet meer naar de hoofdentree te spoeden om het pakketje in ontvangst te nemen. U hoeft er zelfs niet voor thuis te blijven.

En de Bringme digitale conciërge kan nog meer! De hoofdentree is voorzien van de Bringme-bel. Met uw Bringme-badge krijgt u snel en eenvoudig toegang tot het gebouw. En met diezelfde badge pikt u meteen uw post en eventuele pakketje(s) op uit de Bringme-box. Bezoekers melden zich ook via de Bringme-bel, die tevens gekoppeld is aan een videocom in uw appartement. Ieder



appartement krijgt daarnaast meerdere licenties om mobiele telefoons of tablets te koppelen aan het systeem. Zo kunt u ook op afstand zien wie er voor de deur staat, met diegene praten en zelfs de deur voor ze openen. Simpel en veilig!



## Bringme: dé slimme pakketbrievenbus

### **Ontvangen en verzenden**

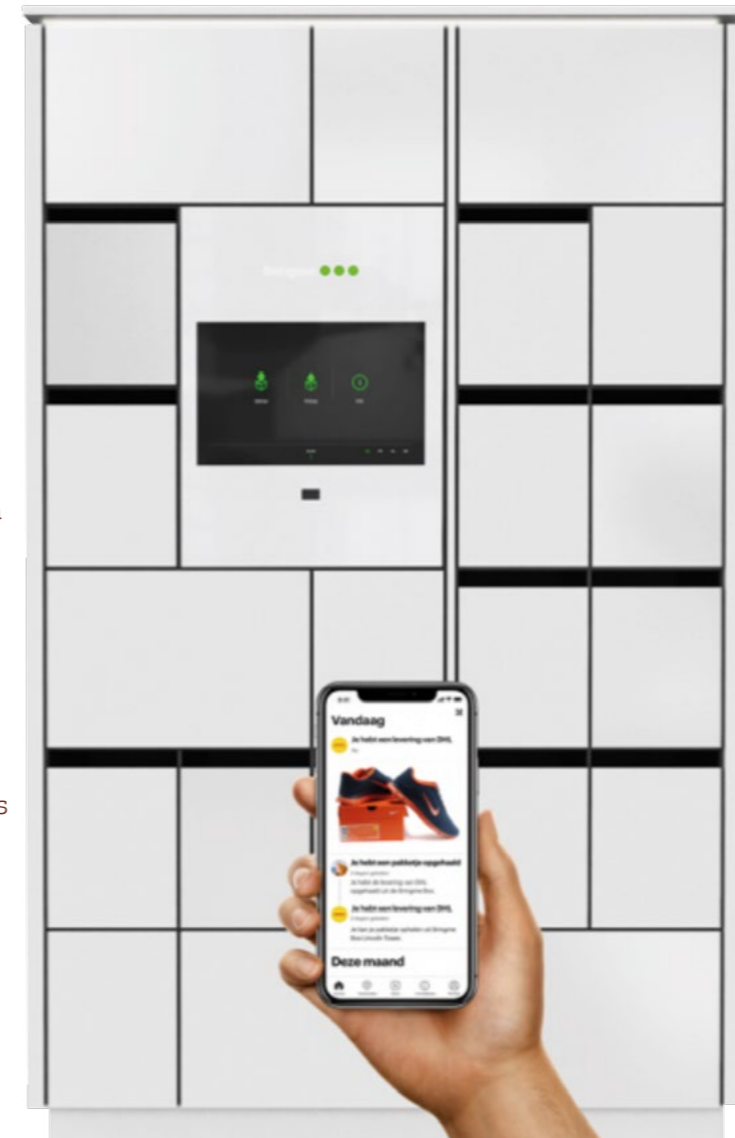
Alle koeriers en maaltijdbezorgers kunnen leveren, ook bij afwezigheid

### **Digitaal afleverbewijs**

Slimme sensor in compartiment verifieert levering en box tekent al voor ontvangst

### **Leg klaar voor ophaling**

Leveranciers en vrienden kunnen iets ophalen als bewoner niet thuis is



### **Digitale brievenbus**

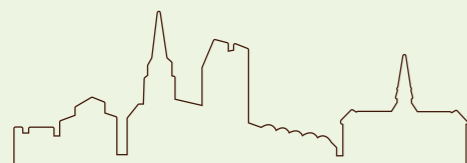
Privé brievenbus per appartement, te openen met Bringme-badge

### **Digitale naamplaatjes**

Met naam bewoner, appartementnummer en ja/nee-melding voor reclame

### **Extra (grote) pakketvakken**

Voor alle pakketten en leveringen, alleen door geadresseerde te openen met Bringme-badge



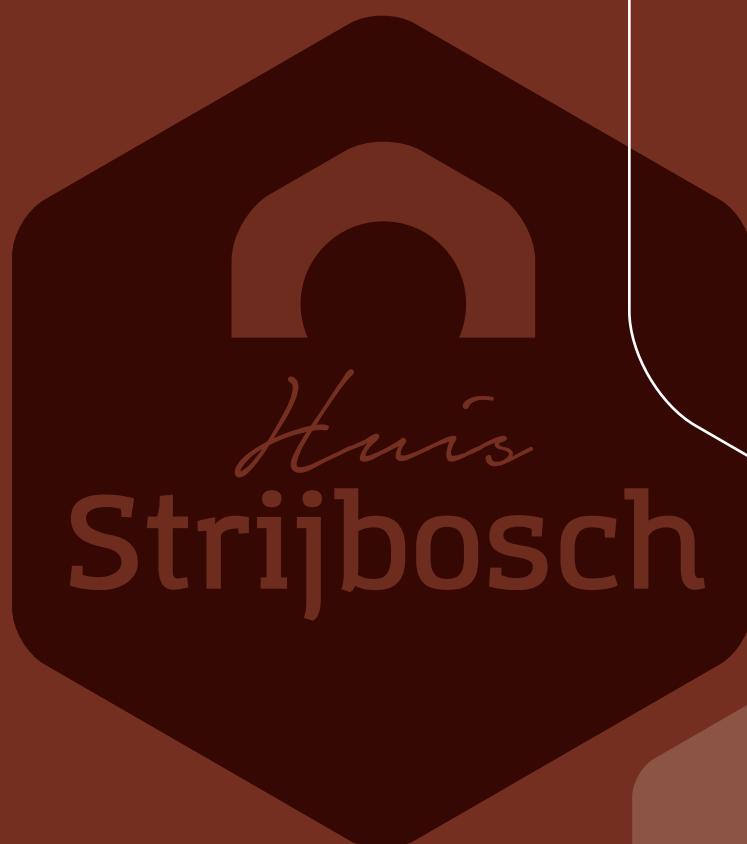


een ontwikkeling van:

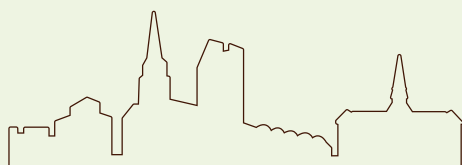


[venterra.nl](http://venterra.nl)

T: 077 321 9140  
info@venterra.nl



Hoewel wij streven naar een zo compleet en correct mogelijke weergave van het bouwplan, kan de informatie in deze brochure afwijken van de uiteindelijke werkelijkheid. Er kunnen derhalve geen rechten worden ontleend aan de getoonde informatie en afbeeldingen in deze brochure.\*



**[huisstrijbosch.nl](http://huisstrijbosch.nl)**

meld u via de website aan voor de nieuwsbrief